

## Elbauenpark Magdeburg

Tessenowstrasse 5a  
39114 Magdeburg

Tel: +49 391 593450

info@mvgm.de  
<http://www.elbauenpark.de>

## Informationen für Menschen mit Sehbehinderung und blinde Menschen

Die Informationen zur Barrierefreiheit wurden am 23. August 2023 im Rahmen des Systems "Reisen für Alle" erhoben und sind geprüft.

Detailinformationen zu Treppen, Aufzügen / Treppenliften, Rampen, Automaten und speziellen Türen auf dem Weg zu einzelnen Bereichen finden Sie in der entsprechenden Kategorie.

## Fotos zur Einrichtung



Elbauenpark  
Magdeburg

Andreas Lander

## Parken

### Parkplatz für Menschen mit Behinderungen



Parkplatz für  
Menschen mit  
Behinderungen



Parkplatz für  
Menschen mit  
Behinderungen



Parkplatz für  
Menschen mit  
Behinderungen

---

Es ist ein Parkplatz vorhanden.

Es ist mindestens 1 Parkplatz für Menschen mit Behinderung vorhanden.

Es gibt 5 Stellplatz/-plätze für Menschen mit Behinderung.

Stellplatzbreite: 345 cm

Stellplatzlänge: 500 cm

Entfernung des Stellplatzes/der Stellplätze für Menschen mit Behinderung zum Eingangsbereich: 200 m

Der Stellplatz / die Stellplätze für Menschen mit Behinderung ist/sind gekennzeichnet.

## Weg vom Parkplatz zum Eingang / Kasse

---



Weg vom Parkplatz  
zum Eingang / Kasse



Weg vom Parkplatz  
zum Eingang / Kasse



Weg vom Parkplatz  
zum Eingang / Kasse

---

Breite des Weges: 1000 cm

Länge des Weges: 100 m

Es ist keine Gehwegbegrenzung vorhanden.

Anmerkungen für den Gast: Zwischen Parkplatz und Eingang sind abgesenkte Bordsteine vorhanden.

# ÖPNV / Haltestelle

## Straßenbahnhaltestelle Messegelände / Elbauenpark

---



Straßenbahnhaltestelle  
Messegelände /  
Elbauenpark



Straßenbahnhaltestelle  
Messegelände /  
Elbauenpark



Straßenbahnhaltestelle  
Messegelände /  
Elbauenpark

---

Es gibt keine Haltestelle des öffentlichen Personennahverkehrs (ÖPNV) in max. 100m Entfernung vom Eingang/Zugang.

Anmerkungen für den Gast: Die Haltestelle ermöglicht einen niveaugleichen Ein- und Ausstieg.

## Weg von der Haltestelle zum Eingang / Kasse

---



Weg von der  
Haltestelle zum  
Eingang / Kasse



Weg von der  
Haltestelle zum  
Eingang / Kasse

---

Breite des Weges: 1000 cm

Länge des Weges: 150 m

Es ist keine Gehwegbegrenzung vorhanden.

Anmerkungen für den Gast: Es gibt auf dem Weg abgesenkte Bordsteine.

# Eingang

## Eingang für Menschen mit Behinderungen

---



Eingang für Menschen mit Behinderungen

---

Der Eingangsbereich ist visuell kontrastreich zur Umgebung abgesetzt.

Der Eingangsbereich ist nicht durch einen taktil wahrnehmbaren Bodenbelagswechsel erkennbar.

Anmerkungen für den Gast: Das Kassenpersonal ist gern behilflich. Bei Bedarf wird ein 2 m breites Tor neben dem Drehkreuz geöffnet.

## Weg von der Kasse zum Eingang

---



Weg von der Kasse zum Eingang

---

Breite des Weges: 500 cm

Länge des Weges: 20 m

Es ist keine Gehwegbegrenzung vorhanden.

Anmerkungen für den Gast: Der Park beginnt unmittelbar nach dem Drehkreuz. Die Durchgangsbreite beträgt 85 cm. Parallel dazu lässt sich bei Bedarf unmittelbar daneben durch die Mitarbeiter ein 2 m –Tor öffnen. Die Wege zu den einzelnen Veranstaltungsorten sind eben, gut begehbar und unterschiedlich lang. Es fährt eine kleine Parkbahn zu allen Bereichen (nicht erhoben).

# Kasse

## Hauptkasse vor dem Parkeingang

---



Hauptkasse vor dem Parkeingang



Hauptkasse vor dem Parkeingang

---

Die Gehbahn von der Eingangstür zum Schalter/Tresen/zur Kasse ist nicht mit visuell kontrastreichen Markierungen (z.B. Teppich) gekennzeichnet.

Die Gehbahn von der Eingangstür zum Schalter/Tresen/zur Kasse ist nicht mit taktil erfassbaren Markierungen (z.B. Bodenindikatoren) gekennzeichnet.

Anmerkungen für den Gast: Es existiert eine Wechselsprechanlage zum Kassenspersonal.

# Kiosk

## Weg vom Eingang in den Park

---



Weg vom Eingang in den Park



Weg vom Eingang in den Park

---

Breite des Weges: 800 cm

Länge des Weges: 100 m

Die Gehwegbegrenzung ist visuell kontrastreich. Die Gehwegbegrenzung ist taktil erfassbar.

Anmerkungen für den Gast: Unmittelbar hinter den Eingangsdrehkreuzen, beginnt ein 150 cm breiter Betonstreifen innerhalb des Natursteinpflasterbelages.

## Kiosk an der Seebühne

---



Kiosk an der Seebühne



Kiosk an der Seebühne

---

Der Gastbereich des Kiosk kann ebenerdig betreten werden. Es gibt 12 unterfahrbare Tische. Getränke und Speisen erhält man in Selbstbedienung. Die Durchgangsbreite zwischen den Tischen beträgt 1m oder mehr. Der Ausgabebresen ist 120 cm hoch. Im Jahrtausendturm befindet sich ein Restaurant mit Bedienung.

## Attraktionen, Sehenswürdigkeiten, Erlebnisse

### Spielplatz Kleiner Anger

---



Wasserspielplatz Kleiner Anger



Spielplatz Kleiner Anger



Spielplatz Kleiner Anger

---

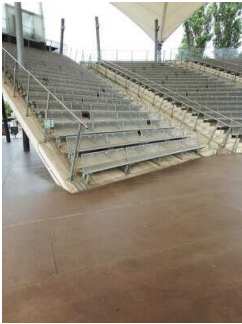
Es gibt keine Spielgeräte, die für Blinde und Sehbehinderte zugänglich und nutzbar sind.

Anmerkungen für den Gast: Zwischen den Spielgeräten ist Rasen, der möglicherweise befahrbar ist.

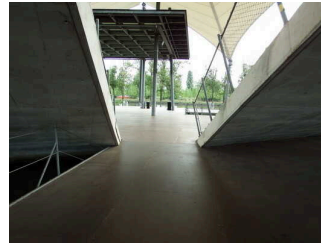
## Ausstellungsraum/weitläufiger Raum

### Seebühne – Veranstaltungsfläche / Platz vor den Sitzplätzen

---



Seebühne –  
Veranstaltungsfläche /  
Platz vor den  
Sitzplätzen



Seebühne –  
Veranstaltungsfläche /  
Platz vor den  
Sitzplätzen

---

Wesentliche "Gehbahnen" im Raum sind nicht visuell kontrastreich gestaltet.

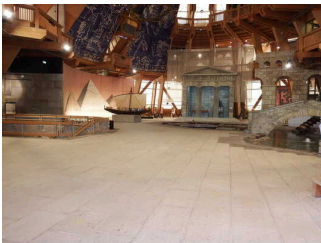
Wesentliche "Gehbahnen" im Raum sind nicht taktil erfassbar.

Es sind keine Hindernisse, z.B. in den Raum ragende Gegenstände, vorhanden.

Anmerkungen für den Gast: In den ersten Reihen der Ränge sind Sitz-/Stellplätze für mobilitätseingeschränkte Besucher und ihre Begleitung vorgesehen. Bitte vorher anmelden!

### Jahrtausendturm – Ausstellungsraum Ebene 1

---



Jahrtausendturm –  
Ausstellungsraum  
Ebene 1

Wesentliche "Gehbahnen" im Raum sind nicht visuell kontrastreich gestaltet.

Wesentliche "Gehbahnen" im Raum sind nicht taktil erfassbar.

Es sind Hindernisse, z.B. in den Raum ragende Gegenstände, vorhanden.

Hindernisse: Träger Turmkonstruktion

Anmerkungen für den Gast: Im Jahrtausendturm, ist nur die Ebene 1 Barrierefrei erreichbar. Bis zur Ebene 6, existieren nur Treppen.

## Weg außen

### Weg außen vom Eingang Rosengarten zum Spielplatz

---



Sitzgelegenheit  
auf dem Weg zum  
Spielplatz



Weg außen vom  
Eingang Rosengarten  
zum Spielplatz

---

Breite des Weges: 300 cm

Länge des Weges: 30 m

Die Gehwegbegrenzung ist visuell kontrastreich. Die Gehwegbegrenzung ist taktil erfassbar.

### Brücke über Herrenkrugstraße

---



Brücke über  
Herrenkrugstraße



Brücke über  
Herrenkrugstraße

---

Breite des Weges: 250 cm

Länge des Weges: 250 m

Die Gehwegbegrenzung ist taktil erfassbar.

Anmerkungen für den Gast: Die Fußgängerbrücke dient dem Wechsel zwischen den beiden Teilen des Parks, ohne das Gelände zu verlassen.hat beidseitige Handläufe.

### Weg von der Brücke zum Jahrtausendturm

---



Weg von der Brücke  
zum Jahrtausendturm



Weg von der Brücke  
zum Jahrtausendturm

---



Breite des Weges: 250 cm

Länge des Weges: 300 m

Die Gehwegbegrenzung ist visuell kontrastreich. Die Gehwegbegrenzung ist taktil erfassbar. Es ist keine Gehwegbegrenzung vorhanden.

## **Rundweg durch den Elbauenpark**

Breite des Weges: 200 cm

Länge des Weges: 3500 m

Die Gehwegbegrenzung ist visuell kontrastreich. Die Gehwegbegrenzung ist taktil erfassbar.

Anmerkungen für den Gast: Den Elbauenpark kann man auf verschiedenen Wegen durchqueren.

Die Angaben hier beziehen sich auf einen Rundweg außen herum, über den Kletterpark, den Jahrtausendturm, zum kleinen See Anger, Orangerie, Herrenkrug zum Rosencafé.

## **Treppe an der Westseite der Fußgängerbrücke**

---



Treppe an der  
Westseite der  
Fußgängerbrücke

---

Vorhandene Schwellen/Stufen: 13

Höhe der Schwellen/Stufen: 18 cm

Die Treppe hat gerade Läufe.

Die Treppe hat keinen Handlauf.

Es sind keine Handläufe vorhanden.

Es sind keine taktilen Informationen zum Stockwerk am Anfang und am Ende der Treppenläufe vorhanden.

Die Stufen sind nicht visuell kontrastreich gestaltet.

Es besteht ein visueller Kontrast zwischen dem Fußbodenbelag und Treppenauf- oder abgängen.

Es besteht kein taktiler Kontrast zwischen dem Fußbodenbelag und Treppenauf- oder abgängen.

Es ist keine künstliche Beleuchtung der Treppe vorhanden.

Anmerkungen für den Gast: Die Stufen können alternativ über einen Parkweg umgangen werden.

## Flur/Weg/Gang innen

### Gang Seebühne innen bis zu den Rängen

---



Gang Seebühne innen  
bis zu den Rängen

---

Länge des Flurs/Weges/Ganges: 15 m

Es sind Hindernisse, z.B. in den Weg ragende Gegenstände, vorhanden.

Hindernisse: Tragsäulen der Zuschauerränge

### Gang innen Jahrtausendturm

---



Gang innen  
Jahrtausendturm



Gang innen  
Jahrtausendturm

---

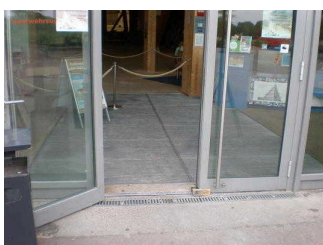
Länge des Flurs/Weges/Ganges: 10 m

Es sind Hindernisse, z.B. in den Weg ragende Gegenstände, vorhanden.

Hindernisse: Träger der Turmkonstruktion

### Eingangstür Jahrtausendturm

---



Eingangstür  
Jahrtausendturm



Haupteingang / Tür  
Jahrtausendturm

---

Art der Tür: Zweiflügel

Die Tür wird mit eigenem Kraftaufwand geöffnet.

Die Tür bzw. der Türrahmen ist visuell kontrastreich zur Umgebung abgesetzt.

Glastüren sind nicht mit Sicherheitsmarkierungen gekennzeichnet.

## Öffentliches WC

### Öffentliches WC

#### WC für Menschen mit Behinderung auf der Seebühne

---



WC für Menschen mit Behinderungen  
Seebühne



Tür WC für Menschen mit Behinderung auf der Seebühne

©Jürgen Ludewig

---

Tür zum öffentlichen WC

Art der Tür: Einflügel

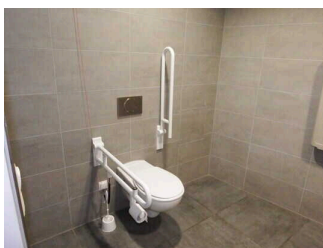
Die Tür wird mit eigenem Kraftaufwand geöffnet.

Die Tür bzw. der Türrahmen ist visuell kontrastreich zur Umgebung abgesetzt.

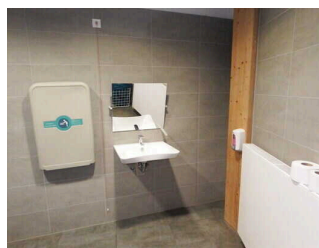
Anmerkungen für den Gast: Ein weiteres WC für Menschen mit Behinderung befindet sich außen im Parkgelände.

#### WC für Menschen mit Behinderung im Jahrtausendturm

---



WC für Menschen mit Behinderung im  
Jahrtausendturm



WC für Menschen mit Behinderung im  
Jahrtausendturm



WC für Menschen mit Behinderung im  
Jahrtausendturm

---

Tür zum öffentlichen WC

Art der Tür: Einflügel

Die Tür wird mit eigenem Kraftaufwand geöffnet.

Die Tür bzw. der Türrahmen ist visuell kontrastreich zur Umgebung abgesetzt.

Anmerkungen für den Gast: Ein weiteres WC für Menschen mit Behinderung befindet sich außen im Parkgelände.

## Visuell-taktile Gestaltung

### Visuell taktile Gestaltung

---

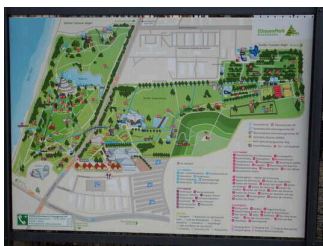


Mantelbogen visuell taktile Gestaltung

©Jürgen Ludewig



visuell taktile Gestaltung



visuell taktile Gestaltung

---

## Führung

### Führung im Elbauenpark / Jahrtausendturm

Es ist eine Voranmeldung für die Führung notwendig.

Es steht ein Audioguide zur Verfügung, der eigenständig von Menschen mit Sehbehinderung / blinden Menschen bedient werden kann.

## Technische Hilfsmittel

### Technische Hilfsmittel – Jahrtausendturm und Seebühne

Assistenzhunde (Begleithunde, Blindenführhunde etc.) dürfen in alle relevanten Bereiche/Räume des Betriebes/Angebotes mitgebracht werden.

Bemerkungen hinsichtlich Assistenzhunden: Assistenzhunde sind ohne Einschränkung willkommen. Ein Alarm wird nur Akustisch über die vorhandenen Beschallungsanlagen vermittelt.

Es werden Hilfsmittel angeboten.

Rollstuhl,