

## Europa-Jugendbauernhof Deetz

Kurzes Ende 4 & 6  
39264 Zerbst/ Anhalt OT Deetz

Tel: +49 39246 62041

bauernhof-deetz@t-online.de  
<http://www.europa-jugendbauernhof-deetz.de>

## Informationen für Menschen mit Sehbehinderung und blinde Menschen

Die Informationen zur Barrierefreiheit wurden am 17. April 2023 im Rahmen des Systems "Reisen für Alle" erhoben und sind geprüft.

Detailinformationen zu Treppen, Aufzügen / Treppenliften, Rampen, Automaten und speziellen Türen auf dem Weg zu einzelnen Bereichen finden Sie in der entsprechenden Kategorie.

## Fotos zur Einrichtung



Europa-Jugendbauernhof Deetz

©DSFT Berlin



Europa-Jugendbauernhof Deetz

©DSFT Berlin



Europa-Jugendbauernhof Deetz

©DSFT Berlin



Europa-Jugendbauernhof Deetz

©DSFT Berlin

# Parken

## Parken auf der Strasse

---



Parkbuchten  
gegenüber dem Hof

©Manuela Fischer



Parken auf der  
Strasse

©DSFT Berlin

---

Es ist ein Parkplatz vorhanden.

Es ist mindestens 1 Parkplatz für Menschen mit Behinderung vorhanden.

Es gibt 1 Stellplatz/-plätze für Menschen mit Behinderung.

Stellplatzbreite: 350 cm

Stellplatzlänge: 500 cm

Entfernung des Stellplatzes/der Stellplätze für Menschen mit Behinderung zum Eingangsbereich: 10 m

Der Stellplatz / die Stellplätze für Menschen mit Behinderung ist/sind nicht gekennzeichnet.

Anmerkungen für den Gast: Der geeignete Eingang ist das Hoftor.

## Weg vom Parkplatz zum Eingang

---



Weg vom Parkplatz  
zum Eingang

©DSFT Berlin

---

Breite des Weges: 200 cm

Länge des Weges: 10 m

Es ist keine Gehwegbegrenzung vorhanden.

# Bushaltestelle

## Bushaltestelle "Zerbster Straße"

---



Bus-Haltestelle  
"Zerbster Straße"

Manuela Fischer

---

Es gibt keine Haltestelle des öffentlichen Personennahverkehrs (ÖPNV) in max. 100m Entfernung vom Eingang/Zugang.

## Weg von Bushaltestelle zum Europa Jugendbauernhof

---



Weg von  
Bushaltestelle  
zum Europa  
Jugendbauernhof  
(Wegabschnitt 1)

©Manuela Fischer



Weg von  
Bushaltestelle  
zum Europa  
Jugendbauernhof  
(Wegabschnitt 2)

©Manuela Fischer



Weg von  
Bushaltestelle  
zum Europa  
Jugendbauernhof  
(Wegabschnitt 3)

©Manuela Fischer

---

Breite des Weges: 120 cm

Länge des Weges: 66 m

Die Gehwegbegrenzung ist visuell kontrastreich. Die Gehwegbegrenzung ist taktil erfassbar.

# Eingang zum Hof

## Eingang Hoftor

---



Eingang Hoftor

©DSFT Berlin



Eingangsbereich

©DSFT Berlin



Eingangsbereich

©DSFT Berlin



Eingangsbereich

©DSFT Berlin

---

Der Eingangsbereich ist visuell kontrastreich zur Umgebung abgesetzt.

Der Eingangsbereich ist durch einen taktile wahrnehmbaren Bodenbelagswechsel erkennbar.

## Hoftor

---



Hoftor

©DSFT Berlin

---

Art der Tür: Zweiflügel

Die Tür wird durch eine Servicekraft geöffnet.

Die Tür bzw. der Türrahmen ist visuell kontrastreich zur Umgebung abgesetzt.

Anmerkungen für den Gast: Bei Hofbetrieb ist das Tor geöffnet.

## Haus 2: Zimmer 4 mit Sanitärraum

### Eingang außen Haus 2

---



Eingang Haus 2

©DSFT Berlin



Eingang Haus 2

©Manuela Fischer



Eingang Haus 2

©Manuela Fischer

---

Der Eingangsbereich ist visuell kontrastreich zur Umgebung abgesetzt.

Der Eingangsbereich ist nicht durch einen taktile wahrnehmbaren Bodenbelagswechsel erkennbar.

Eingangstür

Art der Tür: Einflügel

Die Tür wird mit eigenem Kraftaufwand geöffnet.

Die Tür bzw. der Türrahmen ist nicht visuell kontrastreich zur Umgebung abgesetzt.

### Haus 2: Zimmer 4

---



Haus 2: Zimmer 4

©DSFT Berlin



Haus 2: Zimmer 4

©DSFT Berlin



Haus 2: Zimmer 4

©DSFT Berlin



Haus 2: Zimmer 4

©DSFT Berlin



Haus 2: Zimmer 4

©DSFT Berlin

---

Tür zum Schlafräum

Art der Tür: Einflügel

Die Tür wird mit eigenem Kraftaufwand geöffnet.

Die Tür bzw. der Türrahmen ist nicht visuell kontrastreich zur Umgebung abgesetzt.

Zimmertyp: Doppelzimmer

Es ist eine Verbindungstür zu einem weiteren Zimmer vorhanden.

Es sind keine Hindernisse, z.B. in den Raum ragende Gegenstände, vorhanden.

Es gibt insgesamt 0 barrierefrei konzipierte Zimmer im Betrieb.

## Haus 2: WC für Menschen mit Behinderung

---



Haus 2: WC für Menschen mit Behinderung

©Manuela Fischer



Haus 2: WC für Menschen mit Behinderung

©DSFT Berlin



Haus 2: WC für Menschen mit Behinderung

©DSFT Berlin



Haus 2: WC für Menschen mit Behinderung

©DSFT Berlin

---

Tür zum Badezimmer

Art der Tür: Einflügel

Die Tür wird mit eigenem Kraftaufwand geöffnet.

Die Tür bzw. der Türrahmen ist nicht visuell kontrastreich zur Umgebung abgesetzt.

## Außenweg vom Hoftor zu Haus 2



Außenweg vom Hoftor zu Haus 2

©Manuela Fischer



Außenweg vom Hoftor zu Haus 2

©DSFT Berlin

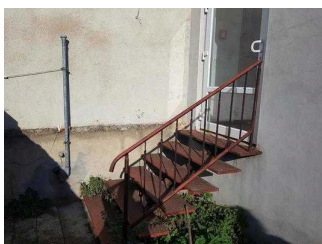
---

Breite des Weges: 140 cm

Länge des Weges: 67 m

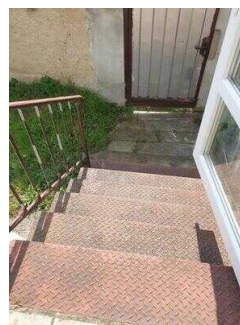
Es ist keine Gehwegbegrenzung vorhanden.

## Haus 2: Außentreppe zu Zimmer 4 und Dusche/WC für Menschen mit Behinderung



Haus 2: Außentreppe zu Zimmer 4 und Dusche/WC für Menschen mit Behinderung

©Manuela Fischer



Haus 2: Außentreppe zu Zimmer 4 und Dusche/WC für Menschen mit Behinderung

©DSFT Berlin

Vorhandene Schwellen/Stufen: 6

Höhe der Schwellen/Stufen: 17 cm

Die Treppe hat gerade Läufe.

Die Treppe hat einen einseitigen Handlauf.

Die Handläufe werden am Anfang und am Ende der Treppenläufe nicht weitergeführt.

Es sind keine taktilen Informationen zum Stockwerk am Anfang und am Ende der Treppenläufe vorhanden.

Die Stufen sind nicht visuell kontrastreich gestaltet.

Es besteht ein visueller Kontrast zwischen dem Fußbodenbelag und Treppenauf- oder abgängen.

Es besteht ein taktiler Kontrast zwischen dem Fußbodenbelag und Treppenauf- oder abgängen.

Es ist keine künstliche Beleuchtung der Treppe vorhanden.

## Haus 2: Weg von Außentreppe zu Zimmer 4 und WC/Dusche

---



Haus 2: Weg von Außentreppe zu Zimmer 4 und WC/Dusche

©Manuela Fischer



Haus 2: Weg von Außentreppe zu Zimmer 4 und WC/Dusche

©DSFT Berlin

Länge des Flurs/Weges/Ganges: 3 m

Es sind keine Hindernisse, z.B. in den Weg ragende Gegenstände, vorhanden.

## Tür

### Haus 2: Eingangstür zum Vorraum WC

---



Haus 2: Eingangstür zum Vorraum WC

©Manuela Fischer



Haus 2: Eingangstür zum Vorraum WC

©DSFT Berlin

Art der Tür: Einflügel



Die Tür wird mit eigenem Kraftaufwand geöffnet. Die Tür wird durch eine Servicekraft geöffnet.

Die Tür bzw. der Türrahmen ist visuell kontrastreich zur Umgebung abgesetzt.

Glastüren sind nicht mit Sicherheitsmarkierungen gekennzeichnet.

Anmerkungen für den Gast: Die kleinste Bewegungsfläche ist in diesem Fall die oberste Treppenstufe.

## Haus 2: Tür zwischen Vorraum WC/Dusche und Zimmer 4

---



Haus 2: Tür zwischen Vorraum WC/Dusche und Zimmer 4

©Manuela Fischer



Haus 2: Tür zwischen Vorraum WC/Dusche und Zimmer 4 (rechts im Bild)

©DSFT Berlin

---

Art der Tür: Einflügel

Die Tür wird mit eigenem Kraftaufwand geöffnet.

Die Tür bzw. der Türrahmen ist nicht visuell kontrastreich zur Umgebung abgesetzt.

## EG: Seminarräume / Lehrküche

### Rezeption – zugleich Seminarraum mit Küche

---



Rezeption – zugleich Seminarraum mit Küche

©DSFT Berlin



Rezeption – zugleich Seminarraum mit Küche

©DSFT Berlin



Rezeption – zugleich Seminarraum mit Küche

©DSFT Berlin



Rezeption – zugleich Seminarraum mit Küche

©DSFT Berlin

---

Tür zum Raum

Art der Tür: Zweiflügel

Die Tür wird mit eigenem Kraftaufwand geöffnet.

Die Tür bzw. der Türrahmen ist visuell kontrastreich zur Umgebung abgesetzt.

Glastüren sind nicht mit Sicherheitsmarkierungen gekennzeichnet.

BREITE des Raums: 6 m

TIEFE des Raums: 7 m

Es sind keine Hindernisse, z.B. in den Raum ragende Gegenstände, vorhanden.

Anmerkungen für den Gast: Im Seminarraum erfolgt die Anmeldung. Der Raum verfügt über eine Einbauküche (Lehrküche). Tische und Stühle können in Anzahl und Aufstellung variieren.

## Weg vom Hoftor zur Lehrküche (Rezeption) / Seminargebäude / WC

---



Weg vom Hoftor  
zur Lehrküche  
(Rezeption) /  
Seminargebäude / WC

©DSFT Berlin



Weg vom Hoftor  
zur Lehrküche  
(Rezeption) /  
Seminargebäude / WC

©DSFT Berlin

---

Breite des Weges: 200 cm

Länge des Weges: 15 m

Die Gehwegbegrenzung ist taktil erfassbar.

## Treppensitzlift zu den oberen Seminarräumen

---



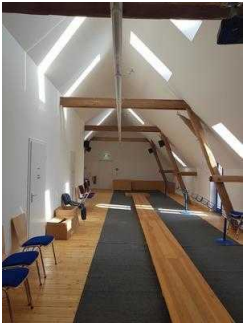
Treppensitzlift  
zu den oberen  
Seminarräumen

©DSFT Berlin



Treppe zu den oberen  
Seminarräumen

©DSFT Berlin



obere Seminarräume

©Manuela Fischer



obere Seminarräume

©Manuela Fischer

---

Es sind auf dem Jugendbauernhof drei weitere Seminarräume im 1. OG vorhanden, die auch für Feierlichkeiten gebucht werden können. Diese erreicht der Gast mit einem Treppensitzlift. Die Treppe hat beidseitige Handläufe und ist nicht kontrastreich gestaltet. Im oberen Bereich ist ein weiteres WC für Menschen mit Behinderung vorhanden.

## Öffentliches WC für Menschen mit Behinderung im Hof

### Eingang Seminargebäude /öffentliches WC

---



Eingang  
Seminargebäude /  
öffentliches WC

©DSFT Berlin



Eingang  
Seminargebäude /  
öffentliches WC

©DSFT Berlin

---

Der Eingangsbereich ist visuell kontrastreich zur Umgebung abgesetzt.

Der Eingangsbereich ist durch einen taktil wahrnehmbaren Bodenbelagswechsel erkennbar.

Eingangstür

Art der Tür: Einflügel

Die Tür wird mit eigenem Kraftaufwand geöffnet.

Die Tür bzw. der Türrahmen ist visuell kontrastreich zur Umgebung abgesetzt.

## Seminargebäude, EG: Öffentliches WC für Menschen mit Behinderung

---



Seminargebäude,  
EG: Öffentliches WC  
für Menschen mit  
Behinderung

©DSFT Berlin



Seminargebäude,  
EG: Öffentliches WC  
für Menschen mit  
Behinderung

©DSFT Berlin



Seminargebäude,  
EG: Öffentliches WC  
für Menschen mit  
Behinderung

©DSFT Berlin



Seminargebäude,  
EG: Öffentliches WC  
für Menschen mit  
Behinderung

©DSFT Berlin

---

Tür zum öffentlichen WC

Art der Tür: Einflügel

Die Tür wird mit eigenem Kraftaufwand geöffnet.

Die Tür bzw. der Türrahmen ist nicht visuell kontrastreich zur Umgebung abgesetzt.

## Weg vom Hoftor zur Lehrküche (Rezeption) / Seminargebäude / WC

---



Weg vom Hoftor  
zur Lehrküche  
(Rezeption) /  
Seminargebäude / WC

©DSFT Berlin



Weg vom Hoftor  
zur Lehrküche  
(Rezeption) /  
Seminargebäude / WC

©DSFT Berlin

---

Breite des Weges: 200 cm

Länge des Weges: 15 m

Die Gehwegbegrenzung ist taktil erfassbar.

## Flur im Seminargebäude zum öffentlichen WC

---



Flur im  
Seminargebäude zum  
öffentlichen WC

©Manuela Fischer



Flur im  
Seminargebäude zum  
öffentlichen WC

©DSFT Berlin

---

Länge des Flurs/Weges/Ganges: 7 m

Es sind keine Hindernisse, z.B. in den Weg ragende Gegenstände, vorhanden.

## Technische Hilfsmittel

### Technische Hilfsmittel

Assistenzhunde (Begleithunde, Blindenführhunde etc.) dürfen in alle relevanten Bereiche/Räume des Betriebes/Angebotes mitgebracht werden.

Bemerkungen hinsichtlich Assistenzhunden: Tiere im Hof sind kein Problem. Tiere sind in den Innenräumen nicht erlaubt, im Zimmer 4 sind Assistenzhunde aber gestattet.

## Visuell taktile Gestaltung

### Visuell taktile Gestaltung

---



Mantelbogen visuell  
taktile Gestaltung

©Manuela Fischer



Visuell taktile  
Gestaltung

©Manuela Fischer

---



## Visuell taktile Gestaltung

©Manuela Fischer



## Visuell taktile Gestaltung

©DSFT Berlin

---

Die Bedienelemente (z.B. Türgriffe, Lichtschalter, Notruftaster) sind im gesamten Gebäude/Objekt taktil erfassbar.

Die Bedienelemente (z.B. Türgriffe, Lichtschalter, Notruftaster) sind selten/vereinzelt visuell kontrastreich gestaltet.

Die Gehbahnen in Fluren/Wegen/Gängen sind teilweise visuell kontrastreich zur Umgebung abgesetzt.

Die Gehbahnen in Fluren/Wegen/Gängen sind im gesamten Gebäude/Objekt nicht mit taktil erfassbaren Markierungen gekennzeichnet. Die Wände oder andere bauliche Elemente können nicht zur Orientierung genutzt werden.

Alle erhobenen und für den Gast nutzbaren Bereiche (Eingangsbereich, Kasse/Tresen, Schlafräume, Flure, Gänge) sind gut, d.h. hell und blendfrei, ausgeleuchtet.

Die Beschilderung ist in gut lesbarer Schrift gestaltet.

Es besteht zwischen Schrift/Piktogramm und Hintergrund ein guter visueller Kontrast.

Informationen sind nicht taktil erfassbar.

Informationen zur Orientierung sind in fotorealistischer Darstellung oder in Form von Piktogrammen verfügbar. Informationen zur Orientierung sind in Schriftform verfügbar.