

## Feriendorf & Paddelabenteuer Coswig/Anhalt

Ziekoer Landstraße 4  
06869 Coswig/ Anhalt

Tel: +49 34903 59260 oder 0177  
6280239

info@feriendorf-elbe.de  
[www.feriendorf-elbe.de](http://www.feriendorf-elbe.de)

## Informationen für Menschen mit Sehbehinderung und blinde Menschen

Die Informationen zur Barrierefreiheit wurden am 15. Dezember 2023 im Rahmen des Systems "Reisen für Alle" erhoben.

Detailinformationen zu Treppen, Aufzügen / Treppenliften, Rampen, Automaten und speziellen Türen auf dem Weg zu einzelnen Bereichen finden Sie in der entsprechenden Kategorie.

## Fotos zur Einrichtung



Feriendorf &  
Paddelabenteuer  
Coswig/Anhalt

©Ramona Wolf



Eingang Feriendorf

©DSFT Berlin



Feriendorf &  
Paddelabenteuer  
Coswig/Anhalt

©Ramona Wolf



Bad in Ferienhaus 21

©DSFT Berlin



Feriendorf &  
Paddelabenteuer  
Coswig/Anhalt

©DSFT Berlin



Wohnküche in  
Ferienhaus 21

©DSFT Berlin

# Parken

## Parkplatz für Ferienhaus Nr. 21

---



Parkplatz für  
Ferienhaus 21

©Ramona Wolf



Besucherparkplatz  
vor dem Feriendorf

©Ramona Wolf

---

Es ist ein Parkplatz vorhanden.

Es ist mindestens 1 Parkplatz für Menschen mit Behinderung vorhanden.

Es gibt 1 Stellplatz/-plätze für Menschen mit Behinderung.

Stellplatzbreite: 450 cm

Stellplatzlänge: 700 cm

Entfernung des Stellplatzes/der Stellplätze für Menschen mit Behinderung zum Eingangsbereich: 5 m

Der Stellplatz / die Stellplätze für Menschen mit Behinderung ist/sind nicht gekennzeichnet.

Anmerkungen für den Gast: Parkplatz für Menschen mit Behinderung befindet sich direkt am Ferienhaus und ist zum Be- und Entladen von Gepäck gedacht.

Weitere Parkplätze stehen vor dem Eingang und auf dem Gelände des Feriendorfes zur Verfügung. Der weitere Parkplatz liegt 60 m entfernt vom Ferienhaus Nr. 21.

## Weg vom Parkplatz zum Eingang Ferienhaus Nr. 21

---



Weg vom Parkplatz  
zum Eingang  
Ferienhaus 21

©Ramona Wolf



Weg vom Parkplatz  
zum Eingang  
Ferienhaus Nr. 21

©Ramona Wolf

---

Breite des Weges: 350 cm

Länge des Weges: 5 m

Die Gehwegbegrenzung ist visuell kontrastreich.

# Eingang ins Feriendorf

## Eingang ins Feriendorf

---



Eingang ins Feriendorf

©Ramona Wolf



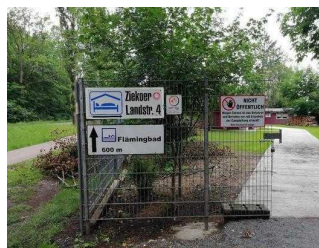
Eingang ins Feriendorf

©Ramona Wolf



Eingang ins Feriendorf

©Ramona Wolf



Eingang ins Feriendorf

©Ramona Wolf

---

Der Eingangsbereich ist visuell kontrastreich zur Umgebung abgesetzt.

Der Eingangsbereich ist nicht durch einen taktil wahrnehmbaren Bodenbelagswechsel erkennbar.

## Weg vom Eingang Feriendorf bis zum Service Ruf

---



Weg vom Eingang bis zum Service-Ruf

©Ramona Wolf



Weg vom Eingang bis zum Service-Ruf

©Ramona Wolf

---

Breite des Weges: 300 cm

Länge des Weges: 10 m

Es ist keine Gehwegbegrenzung vorhanden.



# Anmeldung

## Weg vom Parkplatz am Ferienhaus Nr. 21 zum Service Ruf

---



Weg von Behinderten  
Parkplatz Ferienhaus  
zum Service Ruf vor  
dem Eingang

©Ramona Wolf



Weg von Behinderten  
Parkplatz Ferienhaus  
zum Service Ruf

©Ramona Wolf



Weg von Behinderten  
Parkplatz Ferienhaus  
zum Service Ruf vor  
dem Eingang

©Ramona Wolf



Weg von Behinderten  
Parkplatz Ferienhaus  
zum Service Ruf  
vor dem Gebäude/  
Rezeption

©Ramona Wolf

---

Breite des Weges: 300 cm

Länge des Weges: 78 m

Es ist keine Gehwegbegrenzung vorhanden.

## Service Ruf für Gäste

---



Service Ruf für Gäste  
vor dem Eingang

©Ramona Wolf



Service Ruf für Gäste

©Ramona Wolf



Service ruf für Gäste

©Ramona Wolf



Bewegungsfläche vor Service Ruf für Gäste

©Ramona Wolf

---

Der Service Ruf für Gäste befindet sich einmal auf dem Gelände vor dem Gebäude/Rezeption und einmal vor dem Eingang des Feriendorfes. Der Service Ruf besteht jeweils aus Bedienpaneel mit Rufknopf und Gegensprechanlage. Dieses Paneel ersetzt die Rezeption. Betätigung löst einen Ruf aus und verbindet mit der Büroleitung oder dem Gäste-Service. Das Bedienpaneel ist jeweils in einer Höhe zwischen 110 cm und 135 cm angebracht. Die Bewegungsflächen vor den beiden Bedienpaneels betragen mind. 150 cm x 150 cm. Eine Nutzung der Rezeption ist für Gäste somit nicht erforderlich.

## Ferienhaus Nr. 21: Eingang

### Ferienhaus 21: Eingangsbereich



Ferienhaus 21:  
Eingangsbereich

©Ramona Wolf



Ferienhaus 21:  
Eingangsbereich

©Ramona Wolf



Ferienhaus 21:  
Eingangsbereich

©Ramona Wolf

---

Der Eingangsbereich ist visuell kontrastreich zur Umgebung abgesetzt.

Der Eingangsbereich ist durch einen taktile wahrnehmbaren Bodenbelagswechsel erkennbar.

Eingangstür

Art der Tür: Einflügel

Die Tür wird mit eigenem Kraftaufwand geöffnet.

Die Tür bzw. der Türrahmen ist visuell kontrastreich zur Umgebung abgesetzt.

Anmerkungen für den Gast: Die Eingangstür zum Ferienhaus ist auch die Eingangstür zum Wohn- und Schlafzimmer 1

## Weg von Service Ruf zum Ferienhaus Nr. 21

---



Weg von Service Ruf  
zum Ferienhaus Nr. 21

©Ramona Wolf



Weg von Service Ruf  
zum Ferienhaus Nr. 21

©Ramona Wolf



Weg von Service Ruf  
zum Ferienhaus Nr. 21

©Ramona Wolf



Weg von Service Ruf  
zum Ferienhaus Nr. 21

©Ramona Wolf

---

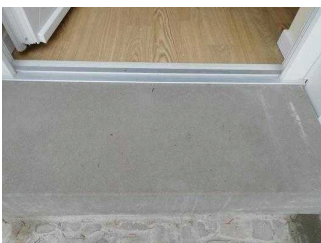
Breite des Weges: 250 cm

Länge des Weges: 50 m

Die Gehwegbegrenzung ist visuell kontrastreich.

## Stufe zum Ferienhaus Nr. 21

---



Stufe zum Ferienhaus  
Nr. 21

©Ramona Wolf



Stufe zum Ferienhaus  
Nr. 21

©Ramona Wolf

---

Vorhandene Schwellen/Stufen: 1

Höhe der Schwellen/Stufen: 16,5 cm

Die Treppe hat keine geraden Läufe.

Die Treppe hat keinen Handlauf.

Es sind keine Handläufe vorhanden.

Es sind keine taktilen Informationen zum Stockwerk am Anfang und am Ende der Treppenläufe vorhanden.

Die Stufen sind nicht visuell kontrastreich gestaltet.

Es besteht kein visueller Kontrast zwischen dem Fußbodenbelag und Treppenauf- oder abgängen.

Es besteht kein taktiler Kontrast zwischen dem Fußbodenbelag und Treppenauf- oder abgängen.

Es ist keine künstliche Beleuchtung der Treppe vorhanden.

## Ferienhaus Nr. 21: Schlafräume

### Schlafräum

#### Ferienhaus Nr. 21: Schlafräum 2

---



Schlafräum 2

©Ramona Wolf



Schlafräum 2

©Ramona Wolf



Schlafräum 2

©Ramona Wolf

---

Tür zum Schlafräum

Art der Tür: Einflügel

Die Tür wird mit eigenem Kraftaufwand geöffnet.

Die Tür bzw. der Türrahmen ist nicht visuell kontrastreich zur Umgebung abgesetzt.

Zimmertyp: Doppelzimmer



Es ist eine Verbindungstür zu einem weiteren Zimmer vorhanden.

Es sind Hindernisse, z.B. in den Raum ragende Gegenstände, vorhanden.

Hindernisse: Mobiliar (Schrank)

Anmerkungen für den Gast: 3. Schlafzimmer mit einem Etagenbett und einem Einzelbett vorhanden

Es gibt insgesamt 0 barrierefrei konzipierte Zimmer im Betrieb.

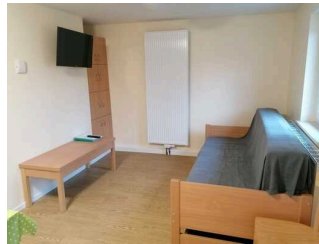
## Ferienhaus Nr. 21: Wohn- und Schlafraum 1

---



Ferienhaus Nr. 21:  
Essbereich im Wohn-  
und Schlafraum 1

©Ramona Wolf



Ferienhaus Nr.  
21: Wohn- und  
Schlafraum 1

©Ramona Wolf



Ferienhaus Nr.  
21: Wohn- und  
Schlafraum 1

©Ramona Wolf



Ferienhaus Nr. 21:  
Schrank im Wohn-  
und Schlafraum 1

©Ramona Wolf

---

Tür zum Schlafraum

Art der Tür: Einflügel

Die Tür wird mit eigenem Kraftaufwand geöffnet.

Die Tür bzw. der Türrahmen ist visuell kontrastreich zur Umgebung abgesetzt.

Anmerkungen für den Gast: Eingang zum Wohn- und Schlafraum ist gleichzeitig der Eingang zum Ferienhaus.

Zimmertyp: Einzelzimmer

Es ist eine Verbindungstür zu einem weiteren Zimmer vorhanden.

Es sind Hindernisse, z.B. in den Raum ragende Gegenstände, vorhanden.

Hindernisse: Mobiliar (Tisch und Stühle)

Es gibt insgesamt 0 barrierefrei konzipierte Zimmer im Betrieb.



## Ferienhaus Nr. 21: Weg durch das Ferienhaus

---



Ferienhaus Nr. 21:  
Weg durch das  
Ferienhaus

©Ramona Wolf



Ferienhaus Nr. 21:  
Weg durch das  
Ferienhaus

©Ramona Wolf

---

Länge des Flurs/Weges/Ganges: 5 m

Es sind Hindernisse, z.B. in den Weg ragende Gegenstände, vorhanden.

Hindernisse: Mobiliar (Tisch und Stühle)

## Ferienhaus Nr. 21: Wohnküche

### Ferienhaus Nr. 21: Küche

---



Ferienhaus Nr. 21:  
Küche

©Ramona Wolf



Ferienhaus Nr. 21:  
Küche

©Ramona Wolf

---

BREITE der Küche: 250 m

TIEFE der Küche: 120 m

Es sind Hindernisse, z.B. in den Raum ragende Gegenstände, vorhanden.

Hindernisse: Mobiliar (Tisch und Stühle)

## Ferienhaus Nr. 21: Weg durch das Ferienhaus

---



Ferienhaus Nr. 21:  
Weg durch das  
Ferienhaus

©Ramona Wolf



Ferienhaus Nr. 21:  
Weg durch das  
Ferienhaus

©Ramona Wolf

---

Länge des Flurs/Weges/Ganges: 5 m

Es sind Hindernisse, z.B. in den Weg ragende Gegenstände, vorhanden.

Hindernisse: Mobiliar (Tisch und Stühle)

## Ferienhaus Nr. 21: WC, Dusche, Bad

### Ferienhaus Nr. 21: Bad

---



Ferienhaus Nr. 21: Bad

©Ramona Wolf



Ferienhaus Nr. 21: Bad

©Ramona Wolf



Ferienhaus Nr. 21: Bad

©Ramona Wolf



Ferienhaus Nr. 21: Bad

©Ramona Wolf

---



## Ferienhaus Nr. 21: Bad

©Ramona Wolf

---

Tür zum Badezimmer

Art der Tür: Einflügel

Die Tür wird mit eigenem Kraftaufwand geöffnet.

Die Tür bzw. der Türrahmen ist visuell kontrastreich zur Umgebung abgesetzt.

## Ferienhaus Nr. 21: Weg durch das Ferienhaus



### Ferienhaus Nr. 21: Weg durch das Ferienhaus

©Ramona Wolf



### Ferienhaus Nr. 21: Weg durch das Ferienhaus

©Ramona Wolf

---

Länge des Flurs/Weges/Ganges: 5 m

Es sind Hindernisse, z.B. in den Weg ragende Gegenstände, vorhanden.

Hindernisse: Mobiliar (Tisch und Stühle)

# Sanitärgebäude: Öffentliches WC für Menschen mit Behinderung

## Sanitärgebäude: Eingangsbereich

---



Sanitärgebäude:  
Eingangsbereich

©Ramona Wolf



Sanitärgebäude:  
Eingangsbereich

©Ramona Wolf

---

Der Eingangsbereich ist visuell kontrastreich zur Umgebung abgesetzt.

Der Eingangsbereich ist durch einen taktil wahrnehmbaren Bodenbelagswechsel erkennbar.

Eingangstür

Art der Tür: Einflügel

Die Tür wird mit eigenem Kraftaufwand geöffnet.

Die Tür bzw. der Türrahmen ist visuell kontrastreich zur Umgebung abgesetzt.

## Sanitärgebäude: Öffentliches WC für Menschen mit Behinderung

---



Sanitärgebäude:  
Öffentliches WC  
für Menschen mit  
Behinderung

©Ramona Wolf



Sanitärgebäude:  
Öffentliches WC  
für Menschen mit  
Behinderung

©Ramona Wolf



Sanitärgebäude:  
Öffentliches WC  
für Menschen mit  
Behinderung

©Ramona Wolf



Sanitärgebäude:  
Öffentliches WC  
für Menschen mit  
Behinderung

©Ramona Wolf

---

Tür zum öffentlichen WC



Art der Tür: Einflügel

Die Tür wird mit eigenem Kraftaufwand geöffnet.

Die Tür bzw. der Türrahmen ist nicht visuell kontrastreich zur Umgebung abgesetzt.

## Weg vom Ferienhaus Nr. 21 zum Sanitärgebäude

---



Weg vom Ferienhaus  
Nr. 21 zum  
Sanitärgebäude

©Ramona Wolf



Weg vom Ferienhaus  
Nr. 21 zum  
Sanitärgebäude

©Ramona Wolf



Weg vom Ferienhaus  
Nr. 21 zum  
Sanitärgebäude

©Ramona Wolf

---

Breite des Weges: 250 cm

Länge des Weges: 30 m

Die Gehwegbegrenzung ist visuell kontrastreich.

## Hilfsmittel

### Alarm/Hilfsmittel

Assistenzhunde (Begleithunde, Blindenführhunde etc.) dürfen in alle relevanten Bereiche/Räume des Betriebes/Angebotes mitgebracht werden.

Bemerkungen hinsichtlich Assistenzhunden: Mitbringen der Assistenzhunde auf Anmeldung

# Bedienelemente / Leitsystem

## Mantelbogen visuell taktile Gestaltung



Mantelbogen visuell taktile Gestaltung

©Ramona Wolf



Mantelbogen visuell taktile Gestaltung

©Ramona Wolf



Mantelbogen visuell taktile Gestaltung

©Ramona Wolf



Mantelbogen visuell taktile Gestaltung

©Ramona Wolf



Mantelbogen visuell taktile Gestaltung

©Ramona Wolf



Mantelbogen visuell taktile Gestaltung

©Ramona Wolf