

Ferienpark Plötzky

Kleiner Waldsee 1
39217 Schönebeck OT Plötzky

Tel: +49 39200 50155

info@ferienpark-ploetzky.de
www.ferienpark-ploetzky.de

Informationen für Menschen mit Sehbehinderung und blinde Menschen

Die Informationen zur Barrierefreiheit wurden am 14. Dezember 2021 im Rahmen des Systems "Reisen für Alle" erhoben und sind geprüft.

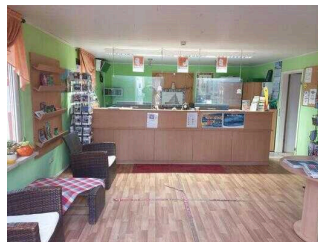
Detailinformationen zu Treppen, Aufzügen / Treppenliften, Rampen, Automaten und speziellen Türen auf dem Weg zu einzelnen Bereichen finden Sie in der entsprechenden Kategorie.

Fotos zur Einrichtung



Eingangsbereich

©Manuela Fischer



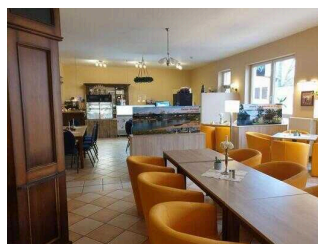
Rezeption

©Manuela Fischer



Wohnmobilstellplatz

©Manuela Fischer



Restaurant

©Manuela Fischer

Parken



Parken

©Manuela Fischer



Eingang Ferienpark

©Manuela Fischer

Parkplatz



Blick von der
Rezeption auf
Parkplatz

©Manuela Fischer



Parkplatz

©Manuela Fischer

Es ist ein Parkplatz vorhanden.

Weg vom Parkplatz zur Rezeption



Weg vom Parkplatz
zur Rezeption

©Manuela Fischer



Weg vom Parkplatz
zur Rezeption

©Manuela Fischer



Weg vom Parkplatz
zur Rezeption

©Manuela Fischer

Breite des Weges: 200 cm

Länge des Weges: 50 m

Es ist keine Gehwegbegrenzung vorhanden.

Eingang

Eingangsbereich zum Ferienpark



Eingangsbereich zum
Ferienpark

©Manuela Fischer

Der Eingangsbereich ist nicht visuell kontrastreich zur Umgebung abgesetzt.

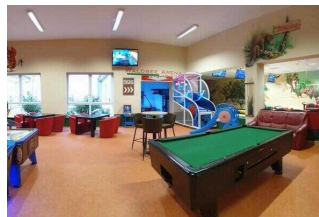
Der Eingangsbereich ist nicht durch einen taktil wahrnehmbaren Bodenbelagswechsel erkennbar.

Informationen zum Ferienpark Plötzky



Teich an der Terrasse
am Restaurant

©Manuela Fischer



Freizeitbereich

©Manuela Fischer



Indoorspielplatz
Waldsee-Arena

©Manuela Fischer



Außengelände

©Manuela Fischer



Beispiel Ferienhäuser

©Manuela Fischer



Außengelände

©Manuela Fischer



Badesee

©Manuela Fischer



Minigolf

©Manuela Fischer

Der Ferienpark Plötzky bieten seinen Gästen neben zahlreichen Freizeit- und Spielmöglichkeiten, wie Spielplätzen, dem großen Indoorspielbereich "Waldsee-Arena", der Bowlingbahn, der Minigolfanlage, dem Restaurant "Am kleinen Waldsee" oder dem Badesee auch vielfältige Übernachtungsmöglichkeiten:

60-80 Zeltplätze

ca. 40 Stellplätze für Wohnwagen

40 Ferienhäuser (Doppelbettzimmer und Mehrbettzimmer, rund 200 Betten insgesamt)

Sanitärgebäude auf dem Platz mit WC/Dusche für Menschen mit Behinderung

Waschmaschinenraum

Küchenbereich

Rezeption



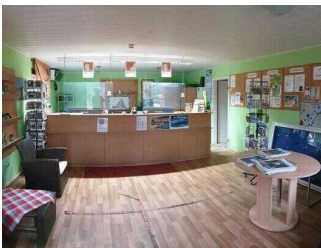
Rezeption

©Manuela Fischer



Rezeption

©Manuela Fischer



Rezeption

©Manuela Fischer

Eingang Rezeption



Eingangsbereich
Rezeption

©Manuela Fischer

Der Eingangsbereich ist visuell kontrastreich zur Umgebung abgesetzt.

Der Eingangsbereich ist durch einen taktil wahrnehmbaren Bodenbelagswechsel erkennbar.

Eingangstür

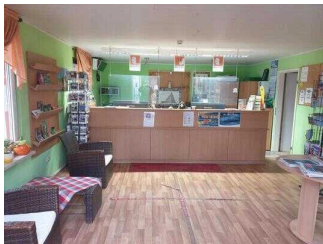
Art der Tür: Einflügel

Die Tür wird mit eigenem Kraftaufwand geöffnet.

Die Tür bzw. der Türrahmen ist visuell kontrastreich zur Umgebung abgesetzt.

Glastüren sind nicht mit Sicherheitsmarkierungen gekennzeichnet.

Rezeption



Rezeption

©Manuela Fischer



Rezeption

©Manuela Fischer



Rezeption

©Manuela Fischer

Die Gehbahn von der Eingangstür zum Schalter/Tresen/zur Kasse ist nicht mit visuell kontrastreichen Markierungen (z.B. Teppich) gekennzeichnet.

Die Gehbahn von der Eingangstür zum Schalter/Tresen/zur Kasse ist nicht mit taktil erfassbaren Markierungen (z.B. Bodenindikatoren) gekennzeichnet.

Eingang Restaurantgebäude



Restaurantgebäude

©Manuela Fischer



Eingang Restaurantgebäude

©Manuela Fischer



Blick ins Restaurant

©Manuela Fischer

Eingang Restaurant / Bowling / Seminarraum / WC



Eingangsbereich Restaurant / Bowling / Seminarraum / WC

©Manuela Fischer



Eingangsbereich Restaurant / Bowling / Seminarraum / WC

©Manuela Fischer

Der Eingangsbereich ist visuell kontrastreich zur Umgebung abgesetzt.

Der Eingangsbereich ist durch einen taktil wahrnehmbaren Bodenbelagswechsel erkennbar.

Eingangstür

Art der Tür: Einflügel

Die Tür wird mit eigenem Kraftaufwand geöffnet.

Die Tür bzw. der Türrahmen ist visuell kontrastreich zur Umgebung abgesetzt.

Glastüren sind nicht mit Sicherheitsmarkierungen gekennzeichnet.

Weg von der Rezeption zum Restaurantgebäude mit Indoorspielplatz, Bowlingbahn, WC, Seminarraum



Weg von der Rezeption zum Restaurantgebäude mit Indoorspielplatz, Bowlingbahn, WC, Seminarraum

©Manuela Fischer



Weg von der Rezeption zum Restaurantgebäude mit Indoorspielplatz, Bowlingbahn, WC, Seminarraum

©Manuela Fischer



Weg von der Rezeption zum Restaurantgebäude mit Indoorspielplatz, Bowlingbahn, WC, Seminarraum

©Manuela Fischer



Weg von der Rezeption zum Restaurantgebäude mit Indoorspielplatz, Bowlingbahn, WC, Seminarraum

©Manuela Fischer



Weg von der Rezeption zum Restaurantgebäude mit Indoorspielplatz, Bowlingbahn, WC, Seminarraum

©Manuela Fischer

Breite des Weges: 250 cm

Länge des Weges: 34 m

Die Gehwegbegrenzung ist taktil erfassbar.

Restaurant "Am kleinen Waldsee"



Terrasse

©Manuela Fischer



Restaurant "Am kleinen Waldsee"

©Manuela Fischer

Restaurant "Am kleinen Waldsee"



Restaurant "Am kleinen Waldsee"

©Manuela Fischer



Restaurant "Am kleinen Waldsee"

©Manuela Fischer



Restaurant "Am kleinen Waldsee"

©Manuela Fischer



Restaurant "Am kleinen Waldsee"

©Manuela Fischer



Restaurant "Am kleinen Waldsee"

©Manuela Fischer

Tür zum Speiseraum

Art der Tür: Einflügel

Die Tür wird mit eigenem Kraftaufwand geöffnet.

Die Tür bzw. der Türrahmen ist visuell kontrastreich zur Umgebung abgesetzt.

Glastüren sind nicht mit Sicherheitsmarkierungen gekennzeichnet.

Es sind keine Hindernisse, z.B. in den Raum ragende Gegenstände, vorhanden.

Speisekarte

Die Schrift der Speisekarte ist nicht schnörkellos und visuell kontrastreich gestaltet.

Es ist keine Speisekarte in Großschrift vorhanden.

Terrasse



Terrasse

©Manuela Fischer



Terrasse

©Manuela Fischer



Terrasse

©Manuela Fischer

Es sind keine Hindernisse, z.B. in die Terrasse / den Balkon ragende Gegenstände, vorhanden.

Anmerkungen für den Gast: Ein Teil der Terrasse ist überdacht.

Tür zur Terrasse



Tür zur Terrasse

©Manuela Fischer



Tür zur Terrasse

©Manuela Fischer

Art der Tür: Einflügel

Die Tür wird mit eigenem Kraftaufwand geöffnet.

Die Tür bzw. der Türrahmen ist visuell kontrastreich zur Umgebung abgesetzt.

Glastüren sind nicht mit Sicherheitsmarkierungen gekennzeichnet.

Restaurantgebäude: Seminarraum Roland-Saal



Restaurantgebäude:
Seminarraum
Roland-Saal

©Manuela Fischer

Seminarraum Roland-Saal im Restaurant



Eingang zum
Seminarraum
Roland-Saal

©Manuela Fischer



Seminarraum
Roland-Saal im
Restaurant

©Manuela Fischer



Seminarraum
Roland-Saal im
Restaurant

©Manuela Fischer



Seminarraum
Roland-Saal im
Restaurant

©Manuela Fischer

Tür zum Raum

Art der Tür: Zweiflügel

Die Tür wird mit eigenem Kraftaufwand geöffnet.

Die Tür bzw. der Türrahmen ist visuell kontrastreich zur Umgebung abgesetzt.

Glastüren sind mit Sicherheitsmarkierungen in Höhe von 40–70 cm und 120–160 cm gekennzeichnet.

BREITE des Raums: 11 m

TIEFE des Raums: 8 m

Es sind keine Hindernisse, z.B. in den Raum ragende Gegenstände, vorhanden.

Weg vom Eingang Restaurant zum Seminarraum



Weg vom Eingang
Restaurant zum
Seminarraum

©Manuela Fischer

Länge des Flurs/Weges/Ganges: 20 m

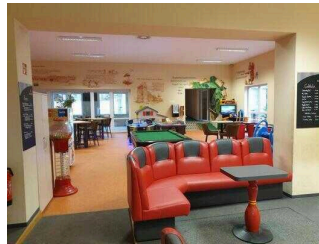
Es sind keine Hindernisse, z.B. in den Weg ragende Gegenstände, vorhanden.

Restaurantgebäude: Bowlingbahn



Restaurantgebäude:
Bowlingbahn

©Manuela Fischer



Zugang zur
Bowlingbahn

©Manuela Fischer

Raum

Bowlingbahn



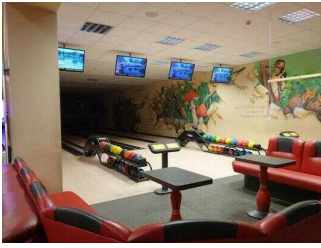
Bowlingbahn

©Manuela Fischer



Bowlingbahn

©Manuela Fischer



Bowlingbahn

©Manuela Fischer



Bowlingbahn

©Manuela Fischer

BREITE des Raums: 7 m

TIEFE des Raums: 10 m

Es sind keine Hindernisse, z.B. in den Raum ragende Gegenstände, vorhanden.

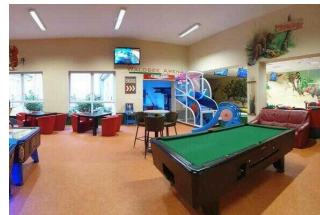
Anmerkungen für den Gast: Der Bowlingbereich ist nur über das Restaurant zu erreichen.

Freizeitbereich zwischen Restaurant und Bowlingbahn



Freizeitbereich
zwischen Restaurant
und Bowlingbahn

©Manuela Fischer



Freizeitbereich
zwischen Restaurant
und Bowlingbahn

©Manuela Fischer



Freizeitbereich
zwischen Restaurant
und Bowlingbahn

©Manuela Fischer

Tür zum Raum

Art der Tür: Einflügel

Die Tür wird mit eigenem Kraftaufwand geöffnet.

Die Tür bzw. der Türrahmen ist visuell kontrastreich zur Umgebung abgesetzt.

Glastüren sind nicht mit Sicherheitsmarkierungen gekennzeichnet.

BREITE des Raums: 10 m

TIEFE des Raums: 13 m

Es sind keine Hindernisse, z.B. in den Raum ragende Gegenstände, vorhanden.

Restaurantgebäude: Waldsee Arena – Indoorspielbereich



Eingang
Waldsee Arena –
Indoorspielbereich

©Manuela Fischer



Restaurantgebäude:
Waldsee Arena –
Indoorspielbereich

©Manuela Fischer



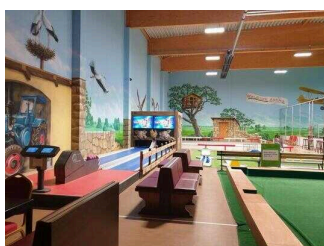
Restaurantgebäude:
Waldsee Arena –
Indoorspielbereich

©Manuela Fischer



Restaurantgebäude:
Waldsee Arena –
Indoorspielbereich

©Manuela Fischer



Restaurantgebäude:
Waldsee Arena –
Indoorspielbereich

©Manuela Fischer

Waldsee-Arena – moderner Spiel- und Erlebnisbereich



Waldsee-Arena –
moderner Spiel- und
Erlebnisbereich

©Manuela Fischer



Waldsee-Arena –
moderner Spiel- und
Erlebnisbereich

©Manuela Fischer



Waldsee-Arena – moderner Spiel- und Erlebnisbereich

©Manuela Fischer



Waldsee-Arena – moderner Spiel- und Erlebnisbereich

©Manuela Fischer



Waldsee-Arena – moderner Spiel- und Erlebnisbereich

©Manuela Fischer



Waldsee-Arena – moderner Spiel- und Erlebnisbereich

©Manuela Fischer



Waldsee-Arena – moderner Spiel- und Erlebnisbereich

©Manuela Fischer

Die Waldsee-Arena ist eine moderne Indoor-Freizeit- und Eventlocation für Kinder und Jugendliche. Die Arena ist modern und stilvoll gestaltet und bietet beste Voraussetzungen für Spiel und Spaß. Indoor Highlights sind:

- Bumper Cars
- 2 Bowlingbahnen zusätzlich zum Bowlingcenter
- Indoor-Fußball
- Fußball-Billard
- Indoor-Minigolf
- Kletterspielplatz
- Billard, Kicker, Tischtennis, Dart

Die Bewegungsflächen sind alle mind. 120 cm x 120 cm groß. Türen und Durchgänge sind mind. 90 cm breit. Alles ist stufenlos begeh- und befahrbar.

Restaurantgebäude: Öffentliches WC für Menschen mit Behinderung



Restaurantgebäude:
Öffentliches WC
für Menschen mit
Behinderung

©Manuela Fischer



Restaurantgebäude:
Öffentliches WC
für Menschen mit
Behinderung

©Manuela Fischer

Öffentliches WC für Menschen mit Behinderung



Vorraum zum WC
für Menschen mit
Behinderung

©Manuela Fischer



Eingang zum WC
für Menschen mit
Behinderung

©Manuela Fischer



Öffentliches WC
für Menschen mit
Behinderung

©Manuela Fischer



Öffentliches WC
für Menschen mit
Behinderung

©Manuela Fischer



Öffentliches WC
für Menschen mit
Behinderung

©Manuela Fischer

Tür zum öffentlichen WC

Art der Tür: Einflügel

Die Tür wird ohne eigenen Kraftaufwand (Drücker, Lichtschranke, Bewegungsmelder etc.) geöffnet.

Die Tür bzw. der Türrahmen ist visuell kontrastreich zur Umgebung abgesetzt.

Weg durch das Restaurant zum WC



Weg durch das
Restaurant zum WC

©Manuela Fischer



Weg durch das
Restaurant zum WC

©Manuela Fischer

Länge des Flurs/Weges/Ganges: 10 m

Es sind keine Hindernisse, z.B. in den Weg ragende Gegenstände, vorhanden.

Hilfsmittel

Alarm/Hilfsmittel



Dino Cars

©Manuela Fischer

Assistenzhunde (Begleithunde, Blindenführhunde etc.) dürfen in alle relevanten Bereiche/Räume des Betriebes/Angebotes mitgebracht werden.

Es werden Hilfsmittel angeboten.

Andere Hilfsmittel,

Andere angebotene Hilfsmittel: kostenfreies WLAN, Dino Cars

Es ist keine Speisekarte in Brailleschrift oder auf einer barrierefreien Internetseite verfügbar.

Bedienelemente / Leitsystem

Visuell taktile Gestaltung



Visuell taktile Gestaltung

©Manuela Fischer



Visuell taktile Gestaltung

©Manuela Fischer



Visuell taktile Gestaltung

©Manuela Fischer



Visuell taktile Gestaltung

©Manuela Fischer

Die Bedienelemente (z.B. Türgriffe, Lichtschalter, Notruftaster) sind im gesamten Gebäude/Objekt taktil erfassbar.

Die Bedienelemente (z.B. Türgriffe, Lichtschalter, Notruftaster) sind im gesamten Gebäude/Objekt nicht visuell kontrastreich gestaltet.

Die Gehbahnen in Fluren/Wegen/Gängen sind teilweise visuell kontrastreich zur Umgebung abgesetzt.

Die Gehbahnen in Fluren/Wegen/Gängen sind selten/vereinzelt mit taktil erfassbaren Markierungen gekennzeichnet oder die Wände oder andere bauliche Elemente können selten/vereinzelt zur Orientierung genutzt werden.

Alle erhobenen und für den Gast nutzbaren Bereiche (Eingangsbereich, Kasse/Tresen, Schlafräume, Flure, Gänge) sind gut, d.h. hell und blendfrei, ausgeleuchtet.

Die Beschilderung ist in gut lesbarer Schrift gestaltet.

Es besteht zwischen Schrift/Piktogramm und Hintergrund ein guter visueller Kontrast.

Informationen sind nicht taktil erfassbar.

Informationen zur Orientierung sind in Schriftform verfügbar. Informationen zur Orientierung sind in fotorealistischer Darstellung oder in Form von Piktogrammen verfügbar.