

Ferienresidenz Schlossblick – Ferienwohnung Mathilde

Hölle 5a
06484 Quedlinburg

Tel: +49 39424 94225

mail@residenz-schlossblick.de
www.residenz-schlossblick.de

Informationen für Menschen mit Sehbehinderung und blinde Menschen

Die Informationen zur Barrierefreiheit wurden am 7. Juni 2022 im Rahmen des Systems "Reisen für Alle" erhoben.

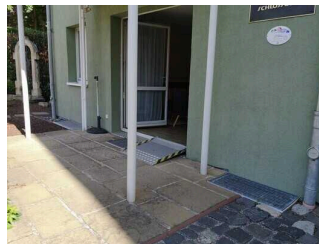
Detailinformationen zu Treppen, Aufzügen / Treppenliften, Rampen, Automaten und speziellen Türen auf dem Weg zu einzelnen Bereichen finden Sie in der entsprechenden Kategorie.

Fotos zur Einrichtung



Zugang zur
Ferienresidenz
Schlossblick

©Claudia Kepke



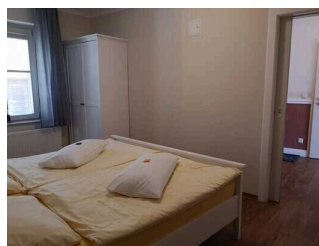
Ferienwohnung
Mathilde – Zugang
über die Terrasse

©Manuela Fischer



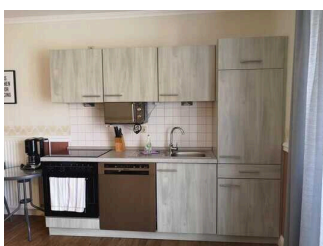
Ferienwohnung
Mathilde – Wohnraum

©Manuela Fischer



Ferienwohnung
Mathilde –
Schlafraum

©Manuela Fischer



Ferienwohnung
Mathilde – Küche

©Manuela Fischer



Ferienresidenz
Schlossblick

©Claudia Kepke



Ferienwohnung Mathilde – Badezimmer

©Manuela Fischer

Parken



Parken

©Claudia Kepke

Parkplatz



Parkplatz

©Claudia Kepke



Parkplatz

©Claudia Kepke

Es ist ein Parkplatz vorhanden.

Es ist mindestens 1 Parkplatz für Menschen mit Behinderung vorhanden.

Es gibt 1 Stellplatz/-plätze für Menschen mit Behinderung.

Stellplatzbreite: 350 cm

Stellplatzlänge: 500 cm

Entfernung des Stellplatzes/der Stellplätze für Menschen mit Behinderung zum Eingangsbereich: 5 m

Der Stellplatz / die Stellplätze für Menschen mit Behinderung ist/sind gekennzeichnet.

ÖPNV

Öffentlicher Nahverkehr

Es gibt keine Haltestelle des öffentlichen Personennahverkehrs (ÖPNV) in max. 100m Entfernung vom Eingang/Zugang.

Anmerkungen für den Gast: Quedinburg ist mit der Bahn, Bus und Flixbus gut erreichbar. Mehr Infos unter <https://www.quedinburg-info.de/de/information/anreise-verkehr.html>

Eingang ins Gebäude



Haupteingang ins Gebäude

©Claudia Kepke

Eingangsbereich

Eingang ins Gebäude mit Stufe



Eingangsbereich

©Claudia Kepke



Eingangsbereich

©Claudia Kepke



Eingangsbereich

©Claudia Kepke

Der Eingangsbereich ist visuell kontrastreich zur Umgebung abgesetzt.

Der Eingangsbereich ist durch einen taktil wahrnehmbaren Bodenbelagswechsel erkennbar.

Eingangstür

Art der Tür: Einflügel

Die Tür wird mit eigenem Kraftaufwand geöffnet.

Die Tür bzw. der Türrahmen ist visuell kontrastreich zur Umgebung abgesetzt.

Glastüren sind nicht mit Sicherheitsmarkierungen gekennzeichnet.

Fewo Mathilde: Eingang



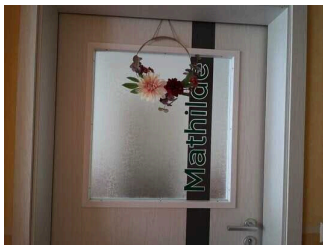
Ferienwohnung
Mathilde:
Eingangsbereich

©Claudia Kepke



Ferienwohnung
Mathilde:
Eingangsbereich

©Claudia Kepke



Ferienwohnung
Mathilde:
Eingangsbereich

©Claudia Kepke

Der Eingangsbereich ist visuell kontrastreich zur Umgebung abgesetzt.

Der Eingangsbereich ist durch einen taktil wahrnehmbaren Bodenbelagswechsel erkennbar.

Eingangstür

Art der Tür: Einflügel

Die Tür wird mit eigenem Kraftaufwand geöffnet.

Die Tür bzw. der Türrahmen ist visuell kontrastreich zur Umgebung abgesetzt.

Glastüren sind nicht mit Sicherheitsmarkierungen gekennzeichnet.

Weg außen

Weg vom Eingang mit Stufe zum Eingang Fewo



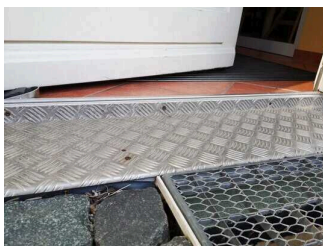
Weg vom Eingang mit Stufe zum Eingang Fewo

©Claudia Kepke



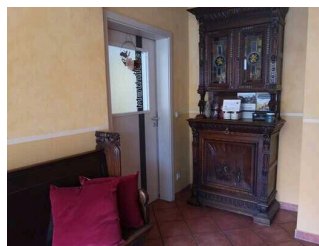
Weg vom Eingang mit Stufe zum Eingang Fewo

©Claudia Kepke



Weg vom Eingang mit Stufe zum Eingang Fewo

©Claudia Kepke



Weg vom Eingang mit Stufe zum Eingang Fewo

©Claudia Kepke

Breite des Weges: 150 cm

Länge des Weges: 5 m

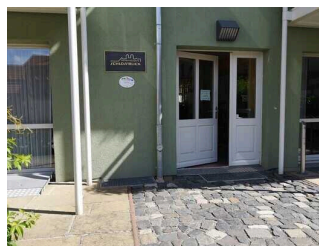
Die Gehwegbegrenzung ist taktil erfassbar.

Weg vom Parkplatz zum Eingang mit Stufe



Weg vom Parkplatz zum Eingang mit Stufe

©Claudia Kepke



Weg vom Parkplatz zum Eingang mit Stufe

©Claudia Kepke

Breite des Weges: 200 cm

Länge des Weges: 5 m

Es ist keine Gehwegbegrenzung vorhanden.

Stufenloser Nebeneingang in die Ferienwohnung (gleichzeitig Terrassentür zum Wohnraum)



Stufenloser
Nebeneingang

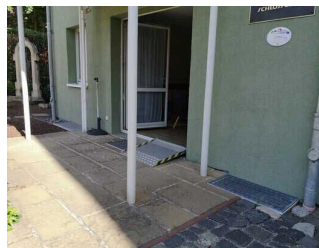
©Claudia Kepke

Stufenloser Nebeneingang in die Ferienwohnung



Stufenloser
Nebeneingang in die
Ferienwohnung

©Claudia Kepke



Stufenloser
Nebeneingang in die
Ferienwohnung

©Claudia Kepke



Stufenloser
Nebeneingang in die
Ferienwohnung

©Claudia Kepke



Stufenloser
Nebeneingang in die
Ferienwohnung

©Claudia Kepke

Der Eingangsbereich ist visuell kontrastreich zur Umgebung abgesetzt.

Der Eingangsbereich ist durch einen taktil wahrnehmbaren Bodenbelagswechsel erkennbar.

Eingangstür

Art der Tür: Zweiflügel

Die Tür wird durch eine Servicekraft geöffnet.

Die Tür bzw. der Türrahmen ist visuell kontrastreich zur Umgebung abgesetzt.

Glastüren sind nicht mit Sicherheitsmarkierungen gekennzeichnet.

Anmerkungen für den Gast: Der Eingang erfolgt über die Terrassentür. Es ist eine Anlegerampe vorhanden. Breite 75 cm, Länge 80 cm. Die Rampe hat eine maximale Neigung von 7,5 %. Die Terrassentür ist nur von innen zu öffnen und zu schließen. Eine Absprache mit der Servicekraft ist notwendig.

Weg vom Parkplatz zum Nebeneingang



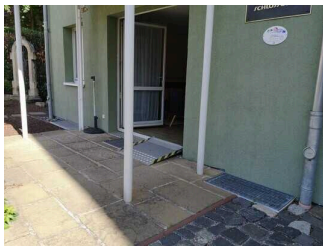
Weg vom Parkplatz
zum Nebeneingang

©Claudia Kepke



Weg vom Parkplatz
zum Nebeneingang

©Claudia Kepke



Weg vom Parkplatz
zum Nebeneingang

©Claudia Kepke

Breite des Weges: 200 cm

Länge des Weges: 5 m

Es ist keine Gehwegbegrenzung vorhanden.

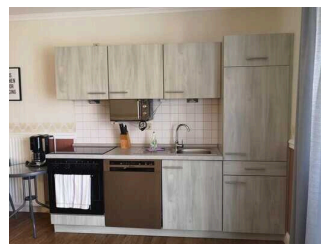
Anmerkungen für den Gast: Der Nebeneingang ist über die Terrasse erreichbar und befindet sich unmittelbar neben dem Eingang ins Gebäude.

Fewo Mathilde: Wohnraum mit Küche



Fewo Mathilde:
Wohnraum mit Küche

©Claudia Kepke



Fewo Mathilde:
Wohnraum mit Küche

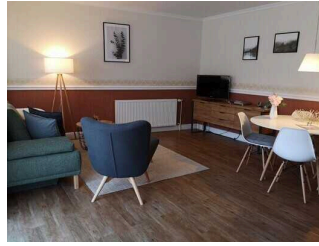
©Claudia Kepke

Fewo Mathilde: Wohnraum



Ferienwohnung
Mathilde: Wohnraum

©Claudia Kepke



Ferienwohnung
Mathilde: Wohnraum

©Claudia Kepke

BREITE des Raums: 5 m

TIEFE des Raums: 4 m

Es sind keine Hindernisse, z.B. in den Raum ragende Gegenstände, vorhanden.

Fewo Mathilde: Küche



Ferienwohnung
Mathilde: Küche

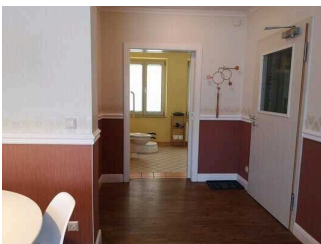
©Claudia Kepke

BREITE der Küche: 5 m

TIEFE der Küche: 4 m

Es sind keine Hindernisse, z.B. in den Raum ragende Gegenstände, vorhanden.

Fewo Mathilde: Flur



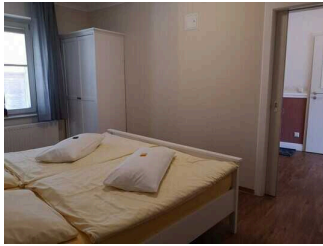
Fewo Mathilde: Flur

©Claudia Kepke

Länge des Flurs/Weges/Ganges: 190 m

Es sind keine Hindernisse, z.B. in den Weg ragende Gegenstände, vorhanden.

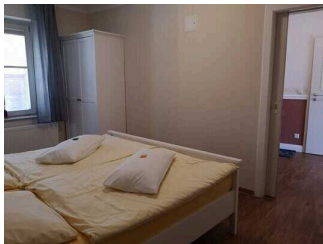
Fewo Mathilde: Schlafräum



Fewo Mathilde:
Schlafräum

©Claudia Kepke

Fewo Mathilde: Schlafräum



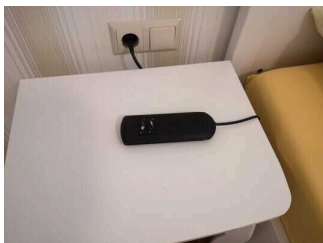
Fewo Mathilde:
Schlafräum

©Claudia Kepke



Fewo Mathilde:
Schlafräum

©Claudia Kepke



Fewo Mathilde:
Schlafräum

©Claudia Kepke



Fewo Mathilde:
Schlafräum

©Claudia Kepke

Tür zum Schlafräum

Art der Tür / des Durchgangs: Sonstige

Die Tür wird mit eigenem Kraftaufwand geöffnet.

Die Tür bzw. der Türrahmen ist visuell kontrastreich zur Umgebung abgesetzt.

Glastüren sind nicht mit Sicherheitsmarkierungen gekennzeichnet.

Anmerkungen für den Gast: Der Schlafräum ist durch eine Schiebetür begehbar.

Zimmertyp: Doppelzimmer

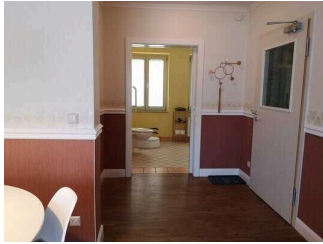
Es sind Hindernisse, z.B. in den Raum ragende Gegenstände, vorhanden.

Hindernisse: Das Bett schränkt den Durchgang zum Schrank ein.

Anmerkungen für den Gast: Kopf- und Fußteil des Bettes sind verstellbar.

Es gibt insgesamt 1 barrierefrei konzipierte Zimmer im Betrieb.

Fewo Mathilde: Flur



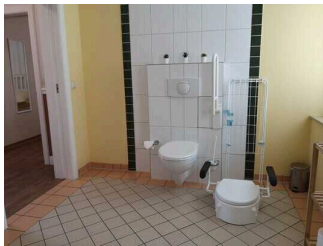
Fewo Mathilde: Flur

©Claudia Kepke

Länge des Flurs/Weges/Ganges: 190 m

Es sind keine Hindernisse, z.B. in den Weg ragende Gegenstände, vorhanden.

Fewo Mathilde: Badezimmer



Fewo Mathilde:
Badezimmer mit
Dusche

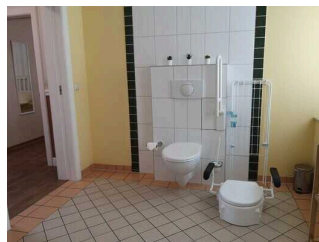
©Claudia Kepke

Fewo Mathilde: Badezimmer



Fewo Mathilde:
Badezimmer

©Claudia Kepke



Fewo Mathilde:
Badezimmer

©Claudia Kepke



Fewo Mathilde:
Badezimmer

©Claudia Kepke



Fewo Mathilde:
Badezimmer

©Claudia Kepke

Tür zum Badezimmer

Art der Tür / des Durchgangs: Sonstige

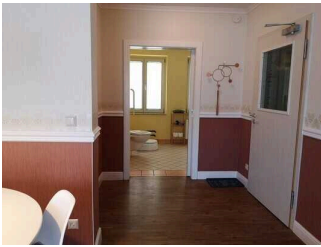
Die Tür wird mit eigenem Kraftaufwand geöffnet.

Die Tür bzw. der Türrahmen ist visuell kontrastreich zur Umgebung abgesetzt.

Glastüren sind nicht mit Sicherheitsmarkierungen gekennzeichnet.

Anmerkungen für den Gast: Eine WC-Sitzerhöhung mit beidseitigen Haltegriffen ist vorhanden.

Fewo Mathilde: Flur



Fewo Mathilde: Flur

©Claudia Kepke

Länge des Flurs/Weges/Ganges: 190 m

Es sind keine Hindernisse, z.B. in den Weg ragende Gegenstände, vorhanden.

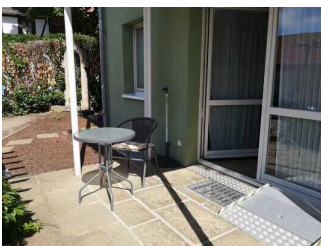
Fewo Mathilde: Terrasse (gleichzeitig Nebeneingang)



Fewo Mathilde:
Terrasse

©Claudia Kepke

Fewo Mathilde: Terrasse



Fewo Mathilde:
Terrasse

©Claudia Kepke



Grillplatz zur
Allgemeinnutzung

©Claudia Kepke

Tür zur Terrasse / zum Balkon

Art der Tür: Zweiflügel

Die Tür wird mit eigenem Kraftaufwand geöffnet.

Die Tür bzw. der Türrahmen ist visuell kontrastreich zur Umgebung abgesetzt.

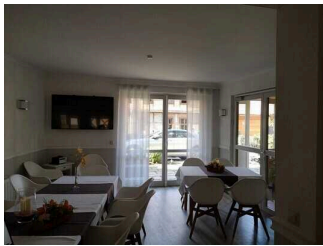
Glastüren sind nicht mit Sicherheitsmarkierungen gekennzeichnet.

Anmerkungen für den Gast: Die Rampe an der Tür ist 75 cm breit und fest installiert. Es gibt einen zusätzlichen Grillplatz.

Es sind Hindernisse, z.B. in die Terrasse / den Balkon ragende Gegenstände, vorhanden.

Hindernisse: Rampe

EG: Clubraum



EG: Clubraum

©Claudia Kepke

Eingangsbereich

EG: Eingang Clubraum von innen



Eingang Clubraum
von innen

©Claudia Kepke

Der Eingangsbereich ist nicht visuell kontrastreich zur Umgebung abgesetzt.

Der Eingangsbereich ist durch einen taktil wahrnehmbaren Bodenbelagswechsel erkennbar.

Eingangstür

Art der Tür: Einflügel

Die Tür wird mit eigenem Kraftaufwand geöffnet.

Die Tür bzw. der Türrahmen ist visuell kontrastreich zur Umgebung abgesetzt.

Glastüren sind nicht mit Sicherheitsmarkierungen gekennzeichnet.

Stufenloser Eingang Clubraum von außen über die Terrasse



Eingang Clubraum
von außen

©Claudia Kepke



Eingang Clubraum
von außen

©Claudia Kepke

Der Eingangsbereich ist visuell kontrastreich zur Umgebung abgesetzt.

Der Eingangsbereich ist durch einen taktil wahrnehmbaren Bodenbelagswechsel erkennbar.

Eingangstür

Art der Tür: Zweiflügel

Die Tür wird durch eine Servicekraft geöffnet.

Die Tür bzw. der Türrahmen ist visuell kontrastreich zur Umgebung abgesetzt.

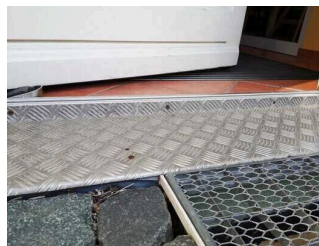
Glastüren sind nicht mit Sicherheitsmarkierungen gekennzeichnet.

Eingang ins Gebäude mit Stufe



Eingangsbereich

©Claudia Kepke



Eingangsbereich

©Claudia Kepke



Eingangsbereich

©Claudia Kepke

Der Eingangsbereich ist visuell kontrastreich zur Umgebung abgesetzt.

Der Eingangsbereich ist durch einen taktil wahrnehmbaren Bodenbelagswechsel erkennbar.

Eingangstür

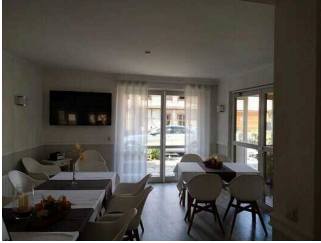
Art der Tür: Einflügel

Die Tür wird mit eigenem Kraftaufwand geöffnet.

Die Tür bzw. der Türrahmen ist visuell kontrastreich zur Umgebung abgesetzt.

Glastüren sind nicht mit Sicherheitsmarkierungen gekennzeichnet.

EG: Clubraum



EG: Clubraum

©Claudia Kepke



EG: Clubraum

©Claudia Kepke



EG: Weg von Fewo
Mathilde zum
Clubraum

©Claudia Kepke

Tür zum Speiseraum

Art der Tür: Einflügel

Die Tür wird mit eigenem Kraftaufwand geöffnet.

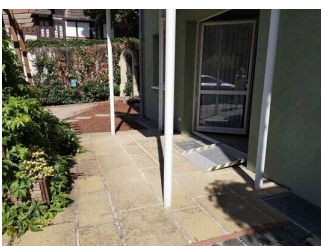
Die Tür bzw. der Türrahmen ist visuell kontrastreich zur Umgebung abgesetzt.

Glastüren sind nicht mit Sicherheitsmarkierungen gekennzeichnet.

Es sind keine Hindernisse, z.B. in den Raum ragende Gegenstände, vorhanden.

Anmerkungen für den Gast: Der Clubraum, das Herzstück der Ferienresidenz bietet Platz für bis zu 26 Personen. Den Gast erwartet eine modern und voll ausgestattete Küche, ein Flat TV, kostenfreies W-LAN sowie ein direkter Zugang zu einer kleinen Terrasse. Der perfekte Rahmen für ein geselliges Miteinander!

Weg außen von Nebeneingang Fewo Mathilde zum Nebeneingang Clubraum



Weg außen vom
stufenlosen
Nebeneingang zum
Eingang Clubraum

©Claudia Kepke



Weg außen vom
stufenlosen
Nebeneingang zum
Eingang Clubraum

©Claudia Kepke

Breite des Weges: 200 cm

Länge des Weges: 5 m

Es ist keine Gehwegbegrenzung vorhanden.

EG: Weg innen von Fewo Mathilde zum Clubraum



EG: Weg von Fewo Mathilde zum Clubraum

©Claudia Kepke



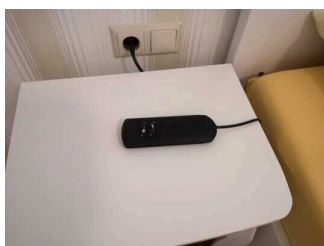
EG: Weg von Fewo Mathilde zum Clubraum

©Claudia Kepke

Länge des Flurs/Weges/Ganges: 4 m

Es sind keine Hindernisse, z.B. in den Weg ragende Gegenstände, vorhanden.

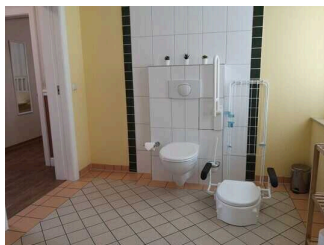
Hilfsmittel



Höhenregler Kopf- und Fußteil Bett

©Claudia Kepke

Alarm/Hilfsmittel



WC-Sitz-Erhöhung

©Claudia Kepke

Assistenzhunde dürfen nicht mitgebracht werden.

Bemerkungen hinsichtlich Assistenzhunden: Die Ferienresidenz ist allergikerfreundlich.

Anmerkungen für den Gast: Die Schlüsselübergabe erfolgt nach Absprache persönlich. Barrierefreie Führungen werden vermittelt.

Bedienelemente / Leitsystem



Bedienelemente /
Leitsystem

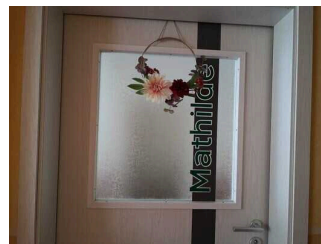
©Claudia Kepke

Visuell taktile Gestaltung



Mantelbogen visuell
taktile Gestaltung

©Claudia Kepke



Mantelbogen visuell
taktile Gestaltung

©Claudia Kepke



Mantelbogen visuell
taktile Gestaltung

©Claudia Kepke



Mantelbogen visuell
taktile Gestaltung

©Claudia Kepke

Die Bedienelemente (z.B. Türgriffe, Lichtschalter, Notruftaster) sind im gesamten Gebäude/Objekt taktile erfassbar.

Die Bedienelemente (z.B. Türgriffe, Lichtschalter, Notruftaster) sind überwiegend visuell kontrastreich gestaltet.

Die Gehbahnen in Fluren/Wegen/Gängen sind fast überall visuell kontrastreich zur Umgebung abgesetzt.

Die Gehbahnen in Fluren/Wegen/Gängen sind im gesamten Gebäude/Objekt mit taktile erfassbaren Markierungen gekennzeichnet oder die Wände oder andere bauliche Elemente können zur Orientierung genutzt werden.

Alle erhobenen und für den Gast nutzbaren Bereiche (Eingangsbereich, Kasse/Tresen, Schlafräume, Flure, Gänge) sind gut, d.h. hell und blendfrei, ausgeleuchtet.

Die Beschilderung ist nicht in gut lesbarer Schrift gestaltet.

Es besteht zwischen Schrift/Piktogramm und Hintergrund ein guter visueller Kontrast.

Informationen sind nicht taktil erfassbar.

Informationen zur Orientierung sind in Schriftform verfügbar.