

Ferienwohnung B1 by Soytutan

Schreiberstr. 28
38855 Wernigerode

Tel: 0176 43330493

ersel@soytutan.de
www.soytutan.de

Informationen für Menschen mit Sehbehinderung und blinde Menschen

Die Informationen zur Barrierefreiheit wurden am 2. Dezember 2023 im Rahmen des Systems "Reisen für Alle" erhoben.

Detailinformationen zu Treppen, Aufzügen / Treppenliften, Rampen, Automaten und speziellen Türen auf dem Weg zu einzelnen Bereichen finden Sie in der entsprechenden Kategorie.

Fotos zur Einrichtung



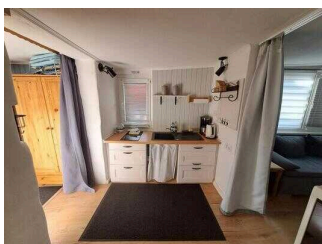
Ferienwohnung
Soytutan

©DSFT Berlin



Eingang mit Blick in
den Garten

©DSFT Berlin



Küche

©DSFT Berlin



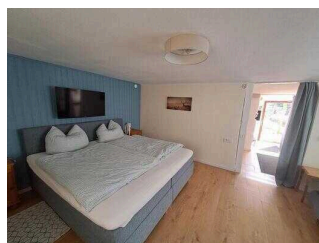
Ferienwohnung
Soytutan

©Claudia Kepke



Badezimmer

©DSFT Berlin



Wohn-Schlafraum

©DSFT Berlin



Wohn-Schlafrum

©DSFT Berlin



Innenansicht
Ferienwohnung
Soytutan

©Claudia Kepke

Parken

Parkplatz auf dem Hof



Innenhof (rechts
befindet sich die
Ferienwohnung)

©Claudia Kepke

Es ist ein Parkplatz vorhanden.

Es ist mindestens 1 Parkplatz für Menschen mit Behinderung vorhanden.

Es gibt 1 Stellplatz/-plätze für Menschen mit Behinderung.

Stellplatzbreite: 350 cm

Stellplatzlänge: 530 cm

Entfernung des Stellplatzes/der Stellplätze für Menschen mit Behinderung zum Eingangsbereich: 10 m

Der Stellplatz / die Stellplätze für Menschen mit Behinderung ist/sind nicht gekennzeichnet.

Anmerkungen für den Gast: Der Parkplatz befindet sich auf dem Innenhof der Familie in unmittelbarer Nähe zur Ferienwohnung.

Zugang zum Innenhof/Parkplatz



Zugang zum
Innenhof/Parkplatz

©Claudia Kepke



Zugang zum
Innenhof/Parkplatz

©Claudia Kepke



Zugang zum
Innenhof/Parkplatz

©DSFT Berlin



Zugang zum
Innenhof/Parkplatz

©DSFT Berlin

Der Eingangsbereich ist visuell kontrastreich zur Umgebung abgesetzt.

Der Eingangsbereich ist durch einen taktil wahrnehmbaren Bodenbelagswechsel erkennbar.

Eingangstür

Art der Tür: Zweiflügel

Die Tür wird ohne eigenen Kraftaufwand (Drücker, Lichtschranke, Bewegungsmelder etc.) geöffnet.

Die Tür bzw. der Türrahmen ist visuell kontrastreich zur Umgebung abgesetzt.

Anmerkungen für den Gast: wird durch kleine Rampe überbrückt

Anmerkungen für den Gast: Durch dieses Tor gelangen Sie auf das Grundstück. Im Garten befindet sich die Ferienwohnung.

Eingang Ferienwohnung

Eingangsbereich

Zugang zum Grundstück Ferienwohnung



Zugang zum Innenhof

©Claudia Kepke



Zugang zum
Grundstück
Ferienwohnung

©DSFT Berlin

Der Eingangsbereich ist visuell kontrastreich zur Umgebung abgesetzt.

Der Eingangsbereich ist durch einen taktil wahrnehmbaren Bodenbelagswechsel erkennbar.

Eingangstür

Art der Tür: Einflügel

Die Tür wird mit eigenem Kraftaufwand geöffnet.

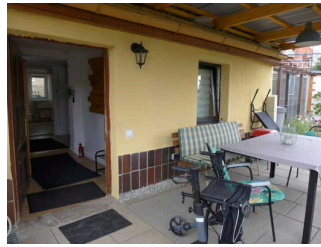
Die Tür bzw. der Türrahmen ist visuell kontrastreich zur Umgebung abgesetzt.

Eingang Ferienwohnung



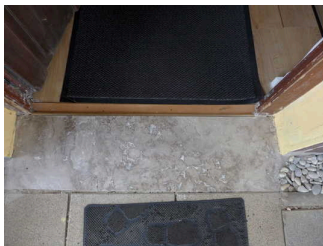
Eingang
Ferienwohnung

©DSFT Berlin



Eingang
Ferienwohnung

©Claudia Kepke



Eingang
Ferienwohnung

©Claudia Kepke

Der Eingangsbereich ist visuell kontrastreich zur Umgebung abgesetzt.

Der Eingangsbereich ist durch einen taktil wahrnehmbaren Bodenbelagswechsel erkennbar.

Eingangstür

Art der Tür: Einflügel

Die Tür wird mit eigenem Kraftaufwand geöffnet.

Die Tür bzw. der Türrahmen ist visuell kontrastreich zur Umgebung abgesetzt.

Weg vom Parkplatz zum Eingang Ferienwohnung



Wegabschnitt 1

©Claudia Kepke



Wegabschnitt 2

©Claudia Kepke



Weg vom Parkplatz
zum Eingang
Ferienwohnung

©DSFT Berlin



Weg vom Parkplatz
zum Eingang
Ferienwohnung

©DSFT Berlin



Wegabschnitt 3

©Claudia Kepke

Breite des Weges: 150 cm

Länge des Weges: 10 m

Die Gehwegbegrenzung ist taktil erfassbar.

Kombinierter Wohn-/Schlafraum

Kombinierter Wohn-/Schlafraum



Kombinierter Wohn-/
Schlafraum

©Claudia Kepke



Kombinierter Wohn-/
Schlafraum

©DSFT Berlin



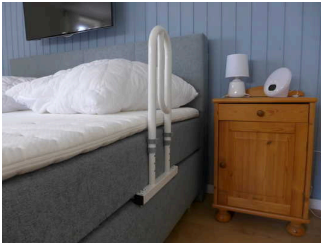
Kombinierter Wohn-/
Schlafraum

©DSFT Berlin



Kombinierter Wohn-/
Schlafraum

©DSFT Berlin



Aufstehhilfe

©Claudia Kepke

Zimmertyp: Doppelzimmer

Es sind keine Hindernisse, z.B. in den Raum ragende Gegenstände, vorhanden.

Anmerkungen für den Gast: Das Bett lässt sich verschieben und in zwei Einzelbetten aufteilen. Es gibt zusätzlich eine höhenverstellbare Aufstehhilfe am Bett und einen Bettgalgen.

Es gibt insgesamt 1 barrierefrei konzipierte Zimmer im Betrieb.

Weg durch die Ferienwohnung



Weg durch die Ferienwohnung

©Claudia Kepke



Weg durch die Ferienwohnung

©DSFT Berlin

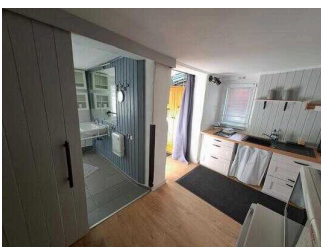
Länge des Flurs/Weges/Ganges: 380 m

Es sind Hindernisse, z.B. in den Weg ragende Gegenstände, vorhanden.

Hindernisse: Rampe im Flur, Schwelle zum Bad und Schwelle zum Schlafräum

Küche

Küche



Küche

©DSFT Berlin



Küche

©DSFT Berlin



Küche

©Claudia Kepke

BREITE der Küche: 180 m

TIEFE der Küche: 430 m

Es sind Hindernisse, z.B. in den Raum ragende Gegenstände, vorhanden.

Hindernisse: Kühlschrank

Anmerkungen für den Gast: Der Tisch ist in der Höhe von 64 cm unterfahrbar..

Badezimmer mit Dusche

Badezimmer



Badezimmer

©DSFT Berlin



Badezimmer

©DSFT Berlin



Badezimmer

©DSFT Berlin



Badezimmer

©Claudia Kepke



Badezimmer

©Claudia Kepke



Badezimmer

©DSFT Berlin



Badezimmer

©DSFT Berlin

Tür zum Badezimmer

Art der Tür / des Durchgangs: Sonstige

Die Tür wird mit eigenem Kraftaufwand geöffnet.

Die Tür bzw. der Türrahmen ist nicht visuell kontrastreich zur Umgebung abgesetzt.

Anmerkungen für den Gast: Kleine Rampe ins Bad

Anmerkungen für den Gast: Mobiler Duschhocker zusätzlich vorhanden

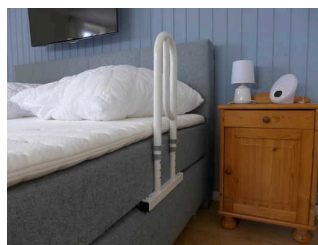
Hilfsmittel

Alarm/Hilfsmittel



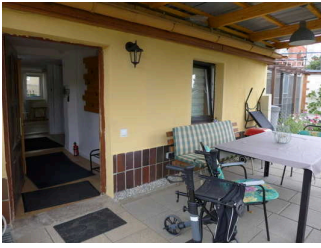
Alarm mit Blinksignal

©Claudia Kepke



Aufstehhilfe am Bett

©Claudia Kepke



Rollator

©Claudia Kepke



Alarm/Hilfsmittel

©DSFT Berlin



Alarm/Hilfsmittel

©DSFT Berlin

Assistenzhunde (Begleithunde, Blindenführhunde etc.) dürfen in alle relevanten Bereiche/Räume des Betriebes/Angebotes mitgebracht werden.

Bemerkungen hinsichtlich Assistenzhunden: Assistenzhunde dürfen auf der Terrasse und im Garten bleiben, nicht in der Wohnung.

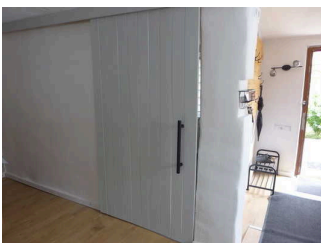
Es werden Hilfsmittel angeboten.

Rollator, Lesehilfen (Lesebrille, Lupen etc.), Andere Hilfsmittel,

Andere angebotene Hilfsmittel: Aufstehhilfe am Bett, Toilettensitzerhöhung, Bettgalgen

Bedienelemente / Leitsystem

Visuell taktile Gestaltung



Kontrastarme Tür mit Griff

©Claudia Kepke



Lichtschalter

©Claudia Kepke



Eingang zum Gelände

©Claudia Kepke