

---

## Friedegerns Ferienwohnungen – Fewo Heine

Barenberg 5  
38879 Schierke

Tel: +49 1575 2193481

friedegern@web.de

[www.hochharz-schierke.de](http://www.hochharz-schierke.de) und [www.recha-graebner.de/](http://www.recha-graebner.de/)

## Informationen für Menschen mit Sehbehinderung und blinde Menschen

Die Informationen zur Barrierefreiheit wurden am 3. November 2023 im Rahmen des Systems "Reisen für Alle" erhoben.

Detailinformationen zu Treppen, Aufzügen / Treppenliften, Rampen, Automaten und speziellen Türen auf dem Weg zu einzelnen Bereichen finden Sie in der entsprechenden Kategorie.

## Fotos zur Einrichtung

---



Friedegerns  
Ferienwohnungen –  
Fewo Heine

©Manuela Fischer

---

## Parken

### Parkplatz

---



Parkplatz

©Manuela Fischer

---

Es ist ein Parkplatz vorhanden.

Es ist mindestens 1 Parkplatz für Menschen mit Behinderung vorhanden.

Es gibt 1 Stellplatz/-plätze für Menschen mit Behinderung.

Stellplatzbreite: 350 cm

Stellplatzlänge: 500 cm

Entfernung des Stellplatzes/der Stellplätze für Menschen mit Behinderung zum Eingangsbereich: 4 m

Der Stellplatz / die Stellplätze für Menschen mit Behinderung ist/sind nicht gekennzeichnet.

Anmerkungen für den Gast: Der Parkplatz ist für die Fewo Heine reserviert.

## Weg vom Parkplatz zum Eingang

---



Weg vom Parkplatz zum Eingang

©Manuela Fischer



Weg vom Parkplatz zum Eingang

©Manuela Fischer



Weg vom Parkplatz zum Eingang

©Manuela Fischer

---

Breite des Weges: 200 cm

Länge des Weges: 10 m

Es ist keine Gehwegbegrenzung vorhanden.

## Hauseingang

### Eingang ins Haus

---



Eingang ins Haus

©Manuela Fischer



Eingang ins Haus

©Manuela Fischer

Der Eingangsbereich ist visuell kontrastreich zur Umgebung abgesetzt.

Der Eingangsbereich ist durch einen taktil wahrnehmbaren Bodenbelagswechsel erkennbar.

Eingangstür

Art der Tür: Einflügel

Die Tür wird mit eigenem Kraftaufwand geöffnet.

Die Tür bzw. der Türrahmen ist visuell kontrastreich zur Umgebung abgesetzt.

## Hausflur zwischen Eingang außen und Eingang Ferienwohnung

---



Hausflur zwischen Eingang außen und Eingang Ferienwohnung

©Manuela Fischer



Hausflur zwischen Eingang außen und Eingang Ferienwohnung

©Manuela Fischer



Hausflur zwischen Eingang außen und Eingang Ferienwohnung

©Manuela Fischer

---

Länge des Flurs/Weges/Ganges: 12 m

Es sind keine Hindernisse, z.B. in den Weg ragende Gegenstände, vorhanden.

# Eingang in die Fewo Heine

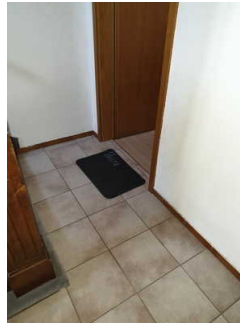
## Eingang in die Ferienwohnung Heine

---



Eingang in die  
Ferienwohnung Heine

©Manuela Fischer



Eingang in die  
Ferienwohnung Heine

©Manuela Fischer



Eingang in die  
Ferienwohnung Heine

©Manuela Fischer

---

Der Eingangsbereich ist visuell kontrastreich zur Umgebung abgesetzt.

Der Eingangsbereich ist durch einen taktil wahrnehmbaren Bodenbelagswechsel erkennbar.

Eingangstür

Art der Tür: Einflügel

Die Tür wird mit eigenem Kraftaufwand geöffnet.

Die Tür bzw. der Türrahmen ist visuell kontrastreich zur Umgebung abgesetzt.

Anmerkungen für den Gast: An der Wohnungseingangstür ist ein Schild mit der Aufschrift „Ferienwohnung Heine“ vorhanden.

Anmerkungen für den Gast: Die Ferienwohnung liegt im Erdgeschoss.

## Flur im Eingangsbereich der Ferienwohnung

---



Flur im Eingang der Ferienwohnung

©Manuela Fischer



Flur im Eingang der Ferienwohnung

©Manuela Fischer

---

Länge des Flurs/Weges/Ganges: 160 m

Es sind keine Hindernisse, z.B. in den Weg ragende Gegenstände, vorhanden.

## Wohnzimmer

### Wohnzimmer

---



Blick durch den Flur ins Wohnzimmer

©Manuela Fischer



Wohnzimmer

©Manuela Fischer

---

Tür zum Raum

Art der Tür: Einflügel

Die Tür wird mit eigenem Kraftaufwand geöffnet.

Die Tür bzw. der Türrahmen ist visuell kontrastreich zur Umgebung abgesetzt.

BREITE des Raums: 5 m

TIEFE des Raums: 6 m

Es sind keine Hindernisse, z.B. in den Raum ragende Gegenstände, vorhanden.

Anmerkungen für den Gast: Die Couch ist auf 160 cm x 200 cm ausziehbar und als Aufbettung nutzbar. Ein Pflegebett kann hier ebenfalls aufgestellt werden.

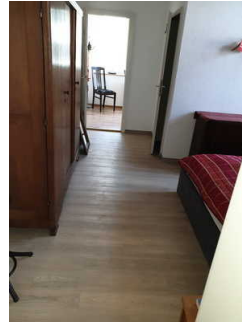
# Weg durch die Ferienwohnung

---



Blick vom  
Wohnzimmer ins  
Schlafzimmer  
Richtung Bad und  
Küche

©Manuela Fischer



Weg durch das  
Schlafzimmer zu  
Küche und Bad

©Manuela Fischer

---

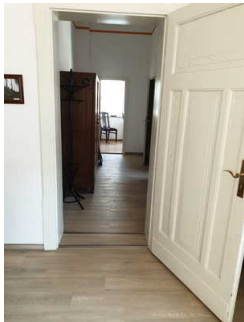
Länge des Flurs/Weges/Ganges: 7 m

Es sind keine Hindernisse, z.B. in den Weg ragende Gegenstände, vorhanden.

## Schlafräum

### Schlafräum

---



Schlafräum

©Manuela Fischer



Schlafräum

©Manuela Fischer



Schlafräum

©Manuela Fischer



Schlafräum

©Manuela Fischer

---

Tür zum Schlafräum

Art der Tür: Einflügel

Die Tür wird mit eigenem Kraftaufwand geöffnet.

Die Tür bzw. der Türrahmen ist visuell kontrastreich zur Umgebung abgesetzt.

Anmerkungen für den Gast: Ein Pflegebett kann im geräumigen Wohnzimmer aufgestellt werden.

---



Zimmertyp: Doppelzimmer

Es ist eine Verbindungstür zu einem weiteren Zimmer vorhanden.

Es sind keine Hindernisse, z.B. in den Raum ragende Gegenstände, vorhanden.

Anmerkungen für den Gast: Das Wohnzimmer grenzt unmittelbar an das Schlafzimmer. Die Couch ist auf 160 cm x 200 cm ausziehbar und als Aufbettung nutzbar.

## Weg durch die Ferienwohnung

---



Blick vom  
Wohnzimmer ins  
Schlafzimmer  
Richtung Bad und  
Küche

©Manuela Fischer



Weg durch das  
Schlafzimmer zu  
Küche und Bad

©Manuela Fischer

---

Länge des Flurs/Weges/Ganges: 7 m

Es sind keine Hindernisse, z.B. in den Weg ragende Gegenstände, vorhanden.

## Küche

## Küche

---



Küche

©Manuela Fischer



Küche

©Manuela Fischer



Küche

©Manuela Fischer



Küche

©Manuela Fischer

---

Tür zur Küche

Art der Tür: Einflügel

Die Tür wird mit eigenem Kraftaufwand geöffnet.

Die Tür bzw. der Türrahmen ist visuell kontrastreich zur Umgebung abgesetzt.

BREITE der Küche: 3 m

TIEFE der Küche: 4 m

Es sind keine Hindernisse, z.B. in den Raum ragende Gegenstände, vorhanden.

## WC, Dusche

### WC und Dusche

---



WC und Dusche

©Manuela Fischer



WC und Dusche

©Manuela Fischer



WC und Dusche

©Manuela Fischer

---

Tür zum Badezimmer

Art der Tür: Einflügel

Die Tür wird mit eigenem Kraftaufwand geöffnet.

Die Tür bzw. der Türrahmen ist visuell kontrastreich zur Umgebung abgesetzt.

## Hilfsmittel

### Alarm/Hilfsmittel

Assistenzhunde dürfen nicht mitgebracht werden.



Bemerkungen hinsichtlich Assistenzhunden: auf Anfrage

Es werden Führungen für Menschen mit Behinderung angeboten.

Anmerkungen für den Gast: Frau Gräbner bietet ihren Gästen eine individuelle Urlaubsbegleitung. Sie betreut Kinder, auch mit kognitiven Beeinträchtigungen, und pflegebedürftige Angehörige während des Aufenthalts ([www.recha-graebner.de](http://www.recha-graebner.de)). Führungen durch die Natur werden ebenfalls angeboten. Im Keller können Fahrräder, Ski und Schlitten abgestellt werden.

## Bedienelemente / Leitsystem

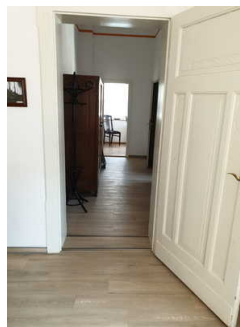
### Visuell taktile Gestaltung

---



Visuell taktile Gestaltung

©Manuela Fischer



Visuell taktile Gestaltung

©Manuela Fischer



Visuell taktile Gestaltung

©Manuela Fischer

---

## Führung

### Führung

Es werden Führungen für Menschen mit Sehbehinderung angeboten.

Es werden Führungen für blinde Menschen angeboten.

Es ist eine Voranmeldung für die Führung notwendig.

Anmerkungen für den Gast: Frau Gräbner bietet ihren Gästen eine individuelle Urlaubsbegleitung. Sie betreut Kinder, auch mit kognitiven Beeinträchtigungen, und pflegebedürftige Angehörige während des Aufenthalts ([www.recha-graebner.de](http://www.recha-graebner.de)). Führungsdurch die Natur werden ebenfalls angeboten.