

## GETEC Arena Magdeburg

Berliner Chaussee 32  
39114 Magdeburg

Tel: +49 391 5934-50

info@mvgm.de  
<http://www.mvgm.de>

## Informationen für Menschen mit Sehbehinderung und blinde Menschen

Die Informationen zur Barrierefreiheit wurden am 29. August 2023 im Rahmen des Systems "Reisen für Alle" erhoben und sind geprüft.

Detailinformationen zu Treppen, Aufzügen / Treppenliften, Rampen, Automaten und speziellen Türen auf dem Weg zu einzelnen Bereichen finden Sie in der entsprechenden Kategorie.

## Fotos zur Einrichtung



GETEC Arena  
Magdeburg



GETEC Arena  
Magdeburg

©DSFT Berlin



Behindertenparkplätze

©DSFT Berlin



Eingänge mit Kasse

©DSFT Berlin



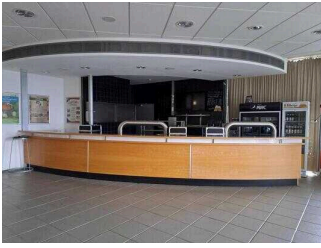
-2. Etage: GETEC  
Lounge

©DSFT Berlin



GETEC Arena  
Magdeburg

©DSFT Berlin



Kiosk/Getränketreten

©DSFT Berlin



GETEC Arena  
Magdeburg

©DSFT Berlin



Wege in der Arena

©DSFT Berlin

---

## Parkplatz für Menschen mit Behinderungen

## Parkplatz für Menschen mit Behinderungen

---



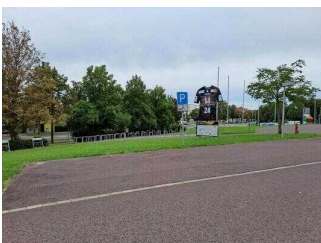
Parkplatz für  
Menschen mit  
Behinderungen

©DSFT Berlin



Parkplatz für  
Menschen mit  
Behinderungen

©DSFT Berlin



Parkplatz für  
Menschen mit  
Behinderungen

©DSFT Berlin



Allgemeiner Parkplatz

©DSFT Berlin

---

Es ist ein Parkplatz vorhanden.

Es ist mindestens 1 Parkplatz für Menschen mit Behinderung vorhanden.

Es gibt 9 Stellplatz/-plätze für Menschen mit Behinderung.

Stellplatzbreite: 350 cm

Stellplatzlänge: 500 cm

Entfernung des Stellplatzes/der Stellplätze für Menschen mit Behinderung zum Eingangsbereich: 50 m

Der Stellplatz / die Stellplätze für Menschen mit Behinderung ist/sind gekennzeichnet.

Anmerkungen für den Gast: Die Parkplätze haben ein seitliches Gefälle von 5%. Sie befinden sich vor dem Eingangsbereich.

## Weg vom Parkplatz zum Eingang

---



Weg vom Parkplatz zum Eingang

©DSFT Berlin



Weg vom Parkplatz zum Eingang (am Beginn der Rampe)

©DSFT Berlin

---

Breite des Weges: 800 cm

Länge des Weges: 50 m

Es ist keine Gehwegbegrenzung vorhanden.

## Straßenbahnhaltestelle "Arenen"

### Straßenbahnhaltestelle "Arenen"

---



Straßenbahnhaltestelle "Arenen"

DSFT Berlin



Straßenbahnhaltestelle "Arenen"

DSFT Berlin

---

Es gibt eine Haltestelle des öffentlichen Personennahverkehrs (ÖPNV) in max. 100m Entfernung vom Eingang/Zugang.

Entfernung der Haltestelle für Menschen mit Behinderung zum Eingangsbereich: 200 m

Es sind visuell kontrastreiche Bodenindikatoren (z.B. Leitstreifen) vorhanden.

---

Es sind taktil erfassbare Bodenindikatoren (z.B. Leitstreifen) vorhanden.

Schriftliche Haltestelleninformationen sind vorhanden.

Es sind keine akustischen Haltestelleninformationen vorhanden.

## Weg von der Straßenbahnhaltestelle zum Eingang Arena

---



Weg von der  
Straßenbahnhaltestelle  
zum Eingang Arena

DSFT Berlin



Weg von der  
Straßenbahnhaltestelle  
zum Eingang Arena

DSFT Berlin



Weg von der  
Straßenbahnhaltestelle  
zum Eingang Arena

DSFT Berlin

---

Breite des Weges: 200 cm

Länge des Weges: 300 m

Die Gehwegbegrenzung ist taktil erfassbar.

Anmerkungen für den Gast: Der Weg führt über öffentliche Gehwege und das Gelände der Arena.

## Eingang GETEC Arena

### Eingang GETEC Arena

---



links und rechts  
neben der Kasse  
befinden sich die  
Türen

©DSFT Berlin



alternativ zu den  
Stufen ist eine Rampe  
vorhanden

©DSFT Berlin



2. baugleiche Tür  
hinter dem Windfang

©DSFT Berlin



Eingang GETEC Arena  
von innen

©DSFT Berlin

---

Der Eingangsbereich ist visuell kontrastreich zur Umgebung abgesetzt.

Der Eingangsbereich ist durch einen taktil wahrnehmbaren Bodenbelagswechsel erkennbar.

Eingangstür

Art der Tür: Zweiflügel

Die Tür wird durch eine Servicekraft geöffnet.

Die Tür bzw. der Türrahmen ist visuell kontrastreich zur Umgebung abgesetzt.

## Stufen am Eingang



Stufen am Eingang

©DSFT Berlin



Stufen am Eingang

©DSFT Berlin

---

Vorhandene Schwellen/Stufen: 3

Höhe der Schwellen/Stufen: 18 cm

Die Treppe hat gerade Läufe.

Die Treppe hat einen einseitigen Handlauf.

Die Handläufe werden am Anfang und am Ende der Treppenläufe nicht weitergeführt.

Es sind keine taktilen Informationen zum Stockwerk am Anfang und am Ende der Treppenläufe vorhanden.

Die Stufen sind nicht visuell kontrastreich gestaltet.

Es besteht kein visueller Kontrast zwischen dem Fußbodenbelag und Treppenauf- oder abgängen.

Es besteht kein taktiler Kontrast zwischen dem Fußbodenbelag und Treppenauf- oder abgängen.

Die Treppe ist hell und blendfrei ausgeleuchtet.

# Außenbereich: Kasse

## Kasse im Eingangsbereich

---



Kasse im Eingangsbereich

©DSFT Berlin

---

Die Gehbahn von der Eingangstür zum Schalter/Tresen/zur Kasse ist nicht mit visuell kontrastreichen Markierungen (z.B. Teppich) gekennzeichnet.

Die Gehbahn von der Eingangstür zum Schalter/Tresen/zur Kasse ist mit taktil erfassbaren Markierungen (z.B. Bodenindikatoren) gekennzeichnet.

Anmerkungen für den Gast: Die Kommunikation an den Kassen erfolgt über eine Wechselprechanlage. Tickets für Veranstaltungen können bequem online bestellt werden.

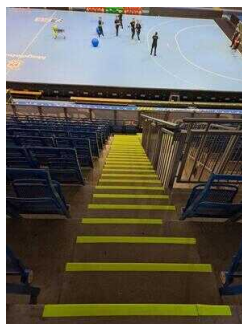
## Tribüne

### Stufen auf der Tribüne zu den Sitzplätzen

---



Stufen auf der Tribüne zu den Sitzplätzen



Stufen auf der Tribüne zu den Sitzplätzen

©DSFT Berlin



Stufen auf der Tribüne zu den Sitzplätzen

©DSFT Berlin

---

Vorhandene Schwellen/Stufen: 15

Höhe der Schwellen/Stufen: 18 cm

Die Treppe hat gerade Läufe.

Die Treppe hat einen einseitigen Handlauf.

Die Handläufe werden am Anfang und am Ende der Treppenläufe nicht weitergeführt.

Es sind keine taktilen Informationen zum Stockwerk am Anfang und am Ende der Treppenläufe vorhanden.

Mindestens die erste und letzte Stufe weisen mit der waagerechten und senkrechten Stufenfläche visuell kontrastreiche Kanten auf.

Es besteht ein visueller Kontrast zwischen dem Fußbodenbelag und Treppenauf- oder abgängen.

Es besteht kein taktiler Kontrast zwischen dem Fußbodenbelag und Treppenauf- oder abgängen.

Die Treppe ist hell und blendfrei ausgeleuchtet.

Anmerkungen für den Gast: Halt beim Betreten geben die die Gangplätze der Sitzreihen.

## Aufzug

---



Aufzug direkt neben dem Eingang

©DSFT Berlin



Aufzug

©DSFT Berlin



Aufzug

©DSFT Berlin



Aufzug

©DSFT Berlin

---

Der Aufzug ist hell und blendfrei ausgeleuchtet.

Es gibt ein horizontales Bedientableau.

Die Bedienelemente und die Beschilderung sind visuell kontrastreich gestaltet.

Die Bedienelemente und die Beschilderung sind taktil erfassbar.

Die Beschilderung ist nicht in Brailleschrift vorhanden.

Die Halteposition wird nicht durch Sprache angesagt.

## EG: Weg vom Eingang zu Rollstuhlplätzen / Kiosken

---



EG: Weg vom Eingang zu Rollstuhlplätzen / Kiosken

©DSFT Berlin



Blick auf den Kiosk

©DSFT Berlin



EG: Rollstuhlplätze gegenüber Kiosk

©DSFT Berlin

---

Länge des Flurs/Weges/Ganges: 50 m

Es sind keine Hindernisse, z.B. in den Weg ragende Gegenstände, vorhanden.

## Blankomodul

### Tribüne



Tribüne

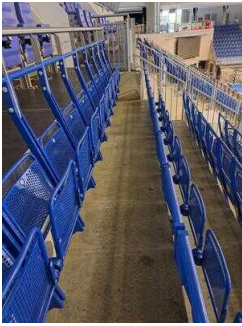
©DSFT Berlin



Tribüne

©DSFT Berlin





Tribüne

©DSFT Berlin



Tribüne

©DSFT Berlin

---

Die Tribünenplätze sind nur über Stufen zu erreichen.  
Für Rollstuhlfahrer werden je nach Veranstaltung stufenlos zu erreichende Plätze reserviert.

## Rollstuhlfahrerplätze

Plätze für Rollstuhlfahrer werden, je nach Veranstaltung, in unterschiedlichen Bereichen der Arena angeboten. Bitte erfragen Sie die Standorte vor dem Ticketkauf oder vor Ihrem Besuch beim Servicepersonal.

## EG: Gastronomie

### EG: Weg vom Eingang zu Rollstuhlplätzen / Kiosken

---



EG: Weg vom Eingang  
zu Rollstuhlplätzen /  
Kiosken

©DSFT Berlin



Blick auf den Kiosk

©DSFT Berlin



EG: Rollstuhlplätze  
gegenüber Kiosk

©DSFT Berlin

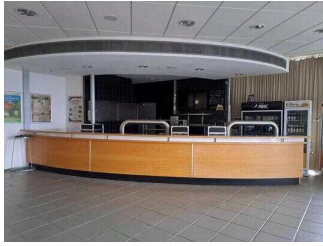
---

Länge des Flurs/Weges/Ganges: 50 m

Es sind keine Hindernisse, z.B. in den Weg ragende Gegenstände, vorhanden.

# Kiosk

---



Kiosk

©DSFT Berlin

---

Es gibt auf der Mittelebene vier Kioske in baugleicher Ausführung. Die Speisen- und Getränkeausgabe erfolgt in Selbstbedienung. Die Tresen sind 105 cm hoch, gut beleuchtet und ohne Hindernisse zu erreichen.

## -1. Etage: GETEC Lounge

### -1. Etage: GETEC Lounge

---



-1. Etage: GETEC Lounge

©DSFT Berlin



-1. Etage: GETEC Lounge

©DSFT Berlin



-1. Etage: GETEC Lounge

©DSFT Berlin



-1. Etage: GETEC Lounge

©DSFT Berlin



-1. Etage: GETEC Lounge

©DSFT Berlin



-1. Etage: GETEC Lounge

©DSFT Berlin



## -1. Etage: GETEC Lounge

©DSFT Berlin

---

Tür zum Raum

Art der Tür: Zweiflügel

Die Tür wird mit eigenem Kraftaufwand geöffnet.

Die Tür bzw. der Türrahmen ist visuell kontrastreich zur Umgebung abgesetzt.

Glastüren sind nicht mit Sicherheitsmarkierungen gekennzeichnet.

BREITE des Raums: 8 m

TIEFE des Raums: 12 m

Es sind keine Hindernisse, z.B. in den Raum ragende Gegenstände, vorhanden.

Anmerkungen für den Gast: Die GETEC Lounge kann für Feierlichkeiten, Seminare o.ä. gebucht werden.

## **-2. Etage, Parkett: Öffentliches WC für Menschen mit Behinderung**

### **-2. Etage, Parkett: Öffentliches WC für Menschen mit Behinderung im Parkettbereich**



-2. Etage, Parkett:  
Öffentliches WC  
für Menschen mit  
Behinderung im  
Parkettbereich

©DSFT Berlin



-2. Etage, Parkett:  
Öffentliches WC  
für Menschen mit  
Behinderung im  
Parkettbereich

©DSFT Berlin



-2. Etage, Parkett:  
Öffentliches WC  
für Menschen mit  
Behinderung im  
Parkettbereich

©DSFT Berlin



-2. Etage, Parkett:  
Öffentliches WC  
für Menschen mit  
Behinderung im  
Parkettbereich

©DSFT Berlin



-2. Etage, Parkett:  
Öffentliches WC  
für Menschen mit  
Behinderung im  
Parkettbereich

©DSFT Berlin

---

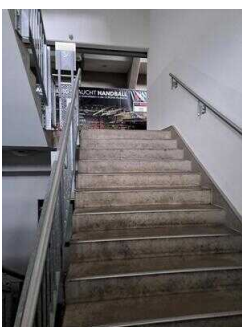
Tür zum öffentlichen WC

Art der Tür: Einflügel

Die Tür wird mit eigenem Kraftaufwand geöffnet.

Die Tür bzw. der Türrahmen ist visuell kontrastreich zur Umgebung abgesetzt.

## Treppenhaus zu den Parkettplätzen / WC für Menschen mit Behinderung (-2. Etage)



Treppenhaus zu den  
Parkettplätzen (-2.  
Etage)

©DSFT Berlin



Treppenhaus zu den  
Parkettplätzen (-2.  
Etage)

©DSFT Berlin

---

Vorhandene Schwellen/Stufen: 30

Höhe der Schwellen/Stufen: 18 cm

Die Treppe hat gerade Läufe.

Die Treppe hat beidseitige Handläufe.

Die Handläufe werden am Anfang und am Ende der Treppenläufe weniger als 28 cm waagrecht weitergeführt.

Es sind keine taktilen Informationen zum Stockwerk am Anfang und am Ende der Treppenläufe vorhanden.

Die Stufen sind nicht visuell kontrastreich gestaltet.

Es besteht kein visueller Kontrast zwischen dem Fußbodenbelag und Treppenauf- oder abgängen.

Es besteht kein taktiler Kontrast zwischen dem Fußbodenbelag und Treppenauf- oder abgängen.

Die Treppe ist hell und blendfrei ausgeleuchtet.

## **-2. Etage, Parkett: Weg vom Aufzug / Treppe zum öffentlichen WC**

---



-2. Etage, Parkett:  
Weg vom Aufzug /  
Treppe zum  
öffentlichen WC

©DSFT Berlin

---

Länge des Flurs/Weges/Ganges: 6 m

Es sind keine Hindernisse, z.B. in den Weg ragende Gegenstände, vorhanden.

Hindernisse: keine

## **Technische Hilfsmittel**

### **Technische Hilfsmittel**

---



Optischer Signalgeber

---

Assistenzhunde (Begleithunde, Blindenführhunde etc.) dürfen in alle relevanten Bereiche/Räume des Betriebes/Angebotes mitgebracht werden.

Bemerkungen hinsichtlich Assistenzhunden: bitte immer vorher anfragen

# Bedienelemente

## Visuell taktile Gestaltung

---



Bedienelemente im  
Aufzug

---