

## Hotel und Restaurant Waldcafé Hettstedt

Am Kirschweg 21  
06333 Hettstedt

Tel: +49 3476 851071  
Fax: +49 3476 851779

hotelwaldcafe@outlook.de  
[www.waldcafe-hettstedt.de](http://www.waldcafe-hettstedt.de)

## Informationen für Menschen mit Sehbehinderung und blinde Menschen

Die Informationen zur Barrierefreiheit wurden am 3. Februar 2022 im Rahmen des Systems "Reisen für Alle" erhoben und sind geprüft.

Detailinformationen zu Treppen, Aufzügen / Treppenliften, Rampen, Automaten und speziellen Türen auf dem Weg zu einzelnen Bereichen finden Sie in der entsprechenden Kategorie.

## Fotos zur Einrichtung



Hotel und Restaurant  
Waldcafé Hettstedt

Jürgen Ludewig



Restaurant Waldcafé  
Hettstedt

©Manuela Fischer



Gästehaus

©Manuela Fischer



Zimmer "Schloss  
Mansfeld" im  
Gästehaus

©Manuela Fischer



## Bad im Zimmer "Schloss Mansfeld"

©Manuela Fischer

---

## Parken



### Parken

©Manuela Fischer

---

## Parkplatz



### Parkplatz

©Manuela Fischer



### Parkplatz

©Manuela Fischer



### Parkplatz

©Manuela Fischer

---

Es ist ein Parkplatz vorhanden.

Es ist mindestens 1 Parkplatz für Menschen mit Behinderung vorhanden.

Es gibt 4 Stellplatz/-plätze für Menschen mit Behinderung.

Stellplatzbreite: 500 cm

Stellplatzlänge: 600 cm

Entfernung des Stellplatzes/der Stellplätze für Menschen mit Behinderung zum Eingangsbereich: 20 m

Der Stellplatz / die Stellplätze für Menschen mit Behinderung ist/sind nicht gekennzeichnet.

Anmerkungen für den Gast: Die Stellplätze sind nicht ausgeschildert, aber separat von den anderen Stellplätzen auf dem Hof vorhanden.

## Haupthaus: Eingang

---



Haupthaus: Eingang

©Manuela Fischer

---

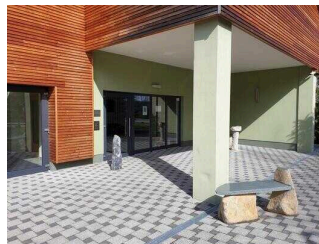
## Eingangsbereich

---



Eingangsbereich

©Manuela Fischer



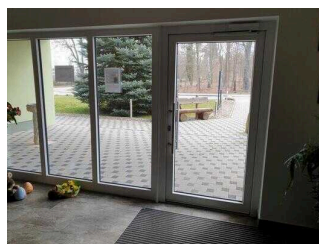
Eingangsbereich

©Manuela Fischer



Eingangsbereich

©Manuela Fischer



Eingangsbereich

©Manuela Fischer

---

Der Eingangsbereich ist visuell kontrastreich zur Umgebung abgesetzt.

Der Eingangsbereich ist durch einen taktile wahrnehmbaren Bodenbelagswechsel erkennbar.

Eingangstür

Art der Tür: Einflügel

---

Die Tür wird mit eigenem Kraftaufwand geöffnet. Die Tür wird durch eine Servicekraft geöffnet.

Die Tür bzw. der Türrahmen ist nicht visuell kontrastreich zur Umgebung abgesetzt.

Glastüren sind nicht mit Sicherheitsmarkierungen gekennzeichnet.

## Weg außen vom Parkplatz zum Eingang

---



Weg außen vom  
Parkplatz zum  
Eingang

©Manuela Fischer



Weg außen vom  
Parkplatz zum  
Eingang

©Manuela Fischer



Weg außen vom  
Parkplatz zum  
Eingang

©Manuela Fischer

---

Breite des Weges: 138 cm

Länge des Weges: 20 m

Die Gehwegbegrenzung ist taktil erfassbar. Die Gehwegbegrenzung ist visuell kontrastreich.

## Haupthaus: Rezeption

---



Haupthaus: Rezeption

©Manuela Fischer

## Haupthaus: Rezeption

---



Haupthaus: Rezeption

©Manuela Fischer



Haupthaus: Rezeption

©Manuela Fischer

---

Die Gehbahn von der Eingangstür zum Schalter/Tresen/zur Kasse ist nicht mit visuell kontrastreichen Markierungen (z.B. Teppich) gekennzeichnet.

Die Gehbahn von der Eingangstür zum Schalter/Tresen/zur Kasse ist nicht mit taktil erfassbaren Markierungen (z.B. Bodenindikatoren) gekennzeichnet.

## Haupthaus: Restaurant / Frühstücksraum

---



Haupthaus:  
Restaurant /  
Frühstücksraum

©Manuela Fischer



Haupthaus:  
Restaurant /  
Frühstücksraum

©Manuela Fischer

## Haupthaus: Restaurant / Frühstücksraum

---



Haupthaus:  
Restaurant /  
Frühstücksraum

©Manuela Fischer



Haupthaus:  
Restaurant /  
Frühstücksraum

©Manuela Fischer



### Haupthaus: Restaurant / Frühstücksraum

©Manuela Fischer



### Haupthaus: Restaurant / Frühstücksraum

©Manuela Fischer



### Haupthaus: Restaurant / Frühstücksraum

©Manuela Fischer

---

## Tür zum Speiseraum

Art der Tür: Einflügel

Die Tür wird mit eigenem Kraftaufwand geöffnet. Die Tür wird durch eine Servicekraft geöffnet.

Die Tür bzw. der Türrahmen ist nicht visuell kontrastreich zur Umgebung abgesetzt.

Es sind keine Hindernisse, z.B. in den Raum ragende Gegenstände, vorhanden.

## Speisekarte

Die Schrift der Speisekarte ist schnörkellos und visuell kontrastreich gestaltet.

Es ist keine Speisekarte in Großschrift vorhanden.

Anmerkungen für den Gast: Es gibt weitere Tische, die aber jeweils nur über eine Stufe von 17 cm Höhe erreichbar sind.

---

## Flur von der Rezeption zum Restaurant



### Flur von der Rezeption zum Restaurant

©Manuela Fischer

Länge des Flurs/Weges/Ganges: 7 m

Es sind Hindernisse, z.B. in den Weg ragende Gegenstände, vorhanden.

Hindernisse: Heizkörper

## Haupthaus: Veranstaltungsraum

---



Haupthaus:  
Veranstaltungsraum

©Manuela Fischer

## Haupthaus: Veranstaltungsraum

---



Haupthaus:  
Veranstaltungsraum

©Manuela Fischer



Haupthaus:  
Veranstaltungsraum

©Manuela Fischer



Haupthaus:  
Veranstaltungsraum

©Manuela Fischer



Haupthaus:  
Veranstaltungsraum

©Manuela Fischer

---

Tür zum Raum

Art der Tür: Zweiflügel

Die Tür wird mit eigenem Kraftaufwand geöffnet. Die Tür wird durch eine Servicekraft geöffnet.

Die Tür bzw. der Türrahmen ist visuell kontrastreich zur Umgebung abgesetzt.

BREITE des Raums: 5 m

TIEFE des Raums: 13 m

Es sind keine Hindernisse, z.B. in den Raum ragende Gegenstände, vorhanden.

Anmerkungen für den Gast: Da der Raum temporär bestuhlt ist, lassen sich jederzeit Plätze für Rollstuhlfahrer einrichten.

## Haupthaus: Weg durch das Restaurant zum Veranstaltungsraum

---



Haupthaus:  
Weg durch das  
Restaurant zum  
Veranstaltungsraum

©Manuela Fischer

---

Länge des Flurs/Weges/Ganges: 10 m

Es sind keine Hindernisse, z.B. in den Weg ragende Gegenstände, vorhanden.

## Haupthaus: Nebeneingang Veranstaltungsraum über den Außenbereich

### Hofeingang vom Parkplatz zum Außenbereich Terrasse / Gästehaus / Veranstaltungsraum

---



Hofeingang links im  
Bild zwischen Hecke  
und Haus

©Manuela Fischer



Hofeingang zum  
Außenbereich  
Terrasse /  
Gästehaus /  
Veranstaltungsraum

©Manuela Fischer



Hofeingang vom  
Parkplatz zum  
Außenbereich  
Terrasse /  
Gästehaus /  
Veranstaltungsraum

©Manuela Fischer



Hofeingang vom  
Parkplatz zum  
Außenbereich  
Terrasse /  
Gästehaus /  
Veranstaltungsraum

©Manuela Fischer

---

Der Eingangsbereich ist visuell kontrastreich zur Umgebung abgesetzt.

Der Eingangsbereich ist nicht durch einen taktil wahrnehmbaren Bodenbelagswechsel erkennbar.

Eingangstür

---



Art der Tür: Zweiflügel

Die Tür wird mit eigenem Kraftaufwand geöffnet.

Die Tür bzw. der Türrahmen ist visuell kontrastreich zur Umgebung abgesetzt.

## Weg vom Tor Hofeingang zu Terrasse / Gästehaus / Veranstaltungsraum

---



Weg vom Tor  
Hofeingang  
zu Terrasse /  
Gästehaus /  
Veranstaltungsraum

©Manuela Fischer



Weg vom Tor  
Hofeingang  
zu Terrasse /  
Gästehaus /  
Veranstaltungsraum

©Manuela Fischer



Weg vom Tor  
Hofeingang  
zu Terrasse /  
Gästehaus /  
Veranstaltungsraum

©Manuela Fischer

---

Breite des Weges: 220 cm

Länge des Weges: 40 m

Es ist keine Gehwegbegrenzung vorhanden.

## Nebeneingang Veranstaltungsraum über den Außenbereich

---



Nebeneingang  
Veranstaltungsraum  
über den  
Außenbereich

©Manuela Fischer



Nebeneingang  
Veranstaltungsraum  
über den  
Außenbereich

©Manuela Fischer



Nebeneingang  
Veranstaltungsraum  
über den  
Außenbereich

©Manuela Fischer

---

Art der Tür: Zweiflügel

Die Tür wird mit eigenem Kraftaufwand geöffnet.

Die Tür bzw. der Türrahmen ist nicht visuell kontrastreich zur Umgebung abgesetzt.

## Haupthaus, UG: Bowlingbahn

---



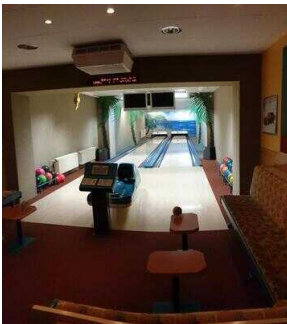
Haupthaus, UG:  
Bowlingbahn

©Manuela Fischer



Haupthaus, UG:  
Bowlingbahn

©Manuela Fischer



Haupthaus, UG:  
Bowlingbahn

©Manuela Fischer

# Raum

## Gastraum Bowlingcenter

---



Gastraum  
Bowlingcenter

©Manuela Fischer



Gastraum  
Bowlingcenter

©Manuela Fischer



Gastraum  
Bowlingcenter

©Manuela Fischer



Gastraum  
Bowlingcenter

©Manuela Fischer

---

Tür zum Raum

Art der Tür: Zweiflügel

Die Tür wird mit eigenem Kraftaufwand geöffnet.

Die Tür bzw. der Türrahmen ist visuell kontrastreich zur Umgebung abgesetzt.

BREITE des Raums: 7 m

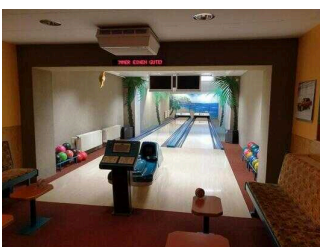
TIEFE des Raums: 4 m

Es sind Hindernisse, z.B. in den Raum ragende Gegenstände, vorhanden.

Hindernisse: Billardtisch.

## Bowlingbahn

---



Bowlingbahn

©Manuela Fischer



Bowlingbahn

©Manuela Fischer

---



## Bowlingbahn

©Manuela Fischer

---

BREITE des Raums: 5 m

TIEFE des Raums: 3 m

Es sind Hindernisse, z.B. in den Raum ragende Gegenstände, vorhanden.

Hindernisse: fest installierte Tische und Bänke.

## Treppe EG – UG



### Treppe EG – UG

©Manuela Fischer



### Treppe EG – UG

©Manuela Fischer

---

Vorhandene Schwellen/Stufen: 17

Höhe der Schwellen/Stufen: 17 cm

Die Treppe hat gerade Läufe.

Die Treppe hat einen einseitigen Handlauf.

Die Handläufe werden am Anfang und am Ende der Treppenläufe nicht weitergeführt.

Es sind keine taktilen Informationen zum Stockwerk am Anfang und am Ende der Treppenläufe vorhanden.

Die Stufen sind nicht visuell kontrastreich gestaltet.

Es besteht kein visueller Kontrast zwischen dem Fußbodenbelag und Treppenauf- oder abgängen.

Es besteht kein taktiler Kontrast zwischen dem Fußbodenbelag und Treppenauf- oder abgängen.

Die Treppe ist hell und blendfrei ausgeleuchtet.

## Flur von der Rezeption zur Treppe UG / Bowlingbahn

---



Flur von der  
Rezeption zur Treppe  
UG / Bowlingbahn

©Manuela Fischer



Flur von der  
Rezeption zur Treppe  
UG / Bowlingbahn

©Manuela Fischer

---

Länge des Flurs/Weges/Ganges: 11 m

Es sind keine Hindernisse, z.B. in den Weg ragende Gegenstände, vorhanden.

Hindernisse: Heizkörper

## Haupthaus: Öffentliches WC

### Haupthaus EG: Öffentliches WC

---



Haupthaus EG:  
Öffentliches WC

©Manuela Fischer



Haupthaus EG:  
Öffentliches WC

©Manuela Fischer



Haupthaus EG:  
Öffentliches WC

©Manuela Fischer

---

Tür zum öffentlichen WC

Art der Tür: Einflügel

Die Tür wird mit eigenem Kraftaufwand geöffnet.

Die Tür bzw. der Türrahmen ist visuell kontrastreich zur Umgebung abgesetzt.

---

## Haupthaus: Weg vom Restaurant zum WC

---



Haupthaus: Weg vom Restaurant zum WC

Jürgen Ludewig

---

Länge des Flurs/Weges/Ganges: 17 m

Es sind keine Hindernisse, z.B. in den Weg ragende Gegenstände, vorhanden.

## Haupthaus: Tür vom Restaurant zum WC

---



Haupthaus: Tür vom Restaurant zum WC

Jürgen Ludewig

---

Art der Tür: Zweiflügel

Die Tür wird mit eigenem Kraftaufwand geöffnet. Die Tür wird durch eine Servicekraft geöffnet.

Die Tür bzw. der Türrahmen ist visuell kontrastreich zur Umgebung abgesetzt.

## Außenbereich mit Terrasse / Zugang zum Gästehaus

---



Außenbereich mit Terrasse / Zugang zum Gästehaus

©Manuela Fischer



Außenbereich mit Terrasse / Zugang zum Gästehaus

©Manuela Fischer

# Hofeingang vom Parkplatz zum Außenbereich Terrasse / Gästehaus / Veranstaltungsraum

---



Hofeingang links im Bild zwischen Hecke und Haus

©Manuela Fischer



Hofeingang zum Außenbereich Terrasse / Gästehaus / Veranstaltungsraum

©Manuela Fischer



Hofeingang vom Parkplatz zum Außenbereich Terrasse / Gästehaus / Veranstaltungsraum

©Manuela Fischer



Hofeingang vom Parkplatz zum Außenbereich Terrasse / Gästehaus / Veranstaltungsraum

©Manuela Fischer

---

Der Eingangsbereich ist visuell kontrastreich zur Umgebung abgesetzt.

Der Eingangsbereich ist nicht durch einen taktil wahrnehmbaren Bodenbelagswechsel erkennbar.

Eingangstür

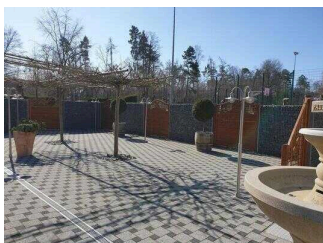
Art der Tür: Zweiflügel

Die Tür wird mit eigenem Kraftaufwand geöffnet.

Die Tür bzw. der Türrahmen ist visuell kontrastreich zur Umgebung abgesetzt.

## Terrasse

---



Terrasse

©Manuela Fischer



Terrasse

©Manuela Fischer

---

Es sind keine Hindernisse, z.B. in die Terrasse / den Balkon ragende Gegenstände, vorhanden.

## Weg vom Tor Hofeingang zu Terrasse / Gästehaus / Veranstaltungsraum

---



Weg vom Tor  
Hofeingang  
zu Terrasse /  
Gästehaus /  
Veranstaltungsraum

©Manuela Fischer



Weg vom Tor  
Hofeingang  
zu Terrasse /  
Gästehaus /  
Veranstaltungsraum

©Manuela Fischer



Weg vom Tor  
Hofeingang  
zu Terrasse /  
Gästehaus /  
Veranstaltungsraum

©Manuela Fischer

---

Breite des Weges: 220 cm

Länge des Weges: 40 m

Es ist keine Gehwegbegrenzung vorhanden.

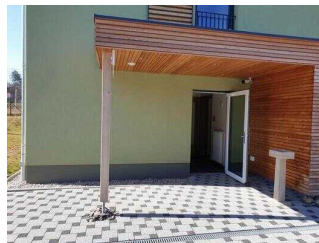
## Gästehaus EG: Zimmer "Schloss Mansfeld"

---



Gästehaus

©Manuela Fischer



Gästehaus Eingang

©Manuela Fischer



Gästehaus EG:  
Zimmerflur

©Manuela Fischer



Gästehaus EG:  
Zimmer "Schloss  
Mansfeld"

©Manuela Fischer





Gästehaus EG:  
Zimmer "Schloss  
Mansfeld"

©Manuela Fischer



Gästehaus EG:  
Zimmer "Schloss  
Mansfeld"

©Manuela Fischer

---

## Eingangsbereich

### Gästehaus: Eingangsbereich

---



Gästehaus:  
Eingangsbereich

©Manuela Fischer



Gästehaus:  
Eingangsbereich

©Manuela Fischer



Gästehaus

©Manuela Fischer



Gästehaus:  
Eingangsbereich

©Manuela Fischer

---

Der Eingangsbereich ist visuell kontrastreich zur Umgebung abgesetzt.

Der Eingangsbereich ist durch einen taktil wahrnehmbaren Bodenbelagswechsel erkennbar.

Eingangstür

Art der Tür: Einflügel

Die Tür wird mit eigenem Kraftaufwand geöffnet.

Die Tür bzw. der Türrahmen ist visuell kontrastreich zur Umgebung abgesetzt.

Glastüren sind nicht mit Sicherheitsmarkierungen gekennzeichnet.

## Hofeingang vom Parkplatz zum Außenbereich Terrasse / Gästehaus / Veranstaltungsraum

---



Hofeingang links im Bild zwischen Hecke und Haus

©Manuela Fischer



Hofeingang zum Außenbereich Terrasse / Gästehaus / Veranstaltungsraum

©Manuela Fischer



Hofeingang vom Parkplatz zum Außenbereich Terrasse / Gästehaus / Veranstaltungsraum

©Manuela Fischer



Hofeingang vom Parkplatz zum Außenbereich Terrasse / Gästehaus / Veranstaltungsraum

©Manuela Fischer

---

Der Eingangsbereich ist visuell kontrastreich zur Umgebung abgesetzt.

Der Eingangsbereich ist nicht durch einen taktil wahrnehmbaren Bodenbelagswechsel erkennbar.

Eingangstür

Art der Tür: Zweiflügel

Die Tür wird mit eigenem Kraftaufwand geöffnet.

Die Tür bzw. der Türrahmen ist visuell kontrastreich zur Umgebung abgesetzt.

## Gästehaus: Zimmer "Schloss Mansfeld"

---



Gästehaus: Zimmer "Schloss Mansfeld"

©Manuela Fischer



Gästehaus: Zimmer "Schloss Mansfeld"

©Manuela Fischer



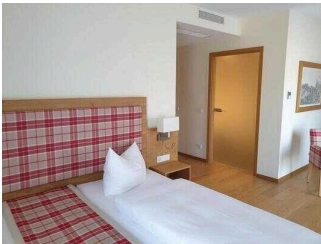
Gästehaus: Zimmer  
"Schloss Mansfeld"

©Manuela Fischer



Gästehaus: Zimmer  
"Schloss Mansfeld"

©Manuela Fischer



Gästehaus: Zimmer  
"Schloss Mansfeld"

©Manuela Fischer



Gästehaus: Zimmer  
"Schloss Mansfeld"

©Manuela Fischer



Gästehaus: Zimmer  
"Schloss Mansfeld"

©Manuela Fischer

---

Tür zum Schlafräum

Art der Tür: Einflügel

Die Tür wird mit eigenem Kraftaufwand geöffnet.

Die Tür bzw. der Türrahmen ist visuell kontrastreich zur Umgebung abgesetzt.

Zimmertyp: Doppelzimmer

Es sind keine Hindernisse, z.B. in den Raum ragende Gegenstände, vorhanden.

## Gästehaus: Bad im Zimmer "Schloss Mansfeld"

---



Gästehaus: Bad im Zimmer "Schloss Mansfeld"

©Manuela Fischer



Gästehaus: Bad im Zimmer "Schloss Mansfeld"

©Manuela Fischer



Gästehaus: Bad im Zimmer "Schloss Mansfeld"

©Manuela Fischer



Gästehaus: Bad im Zimmer "Schloss Mansfeld"

©Manuela Fischer

---

Tür zum Badezimmer

Art der Tür: Einflügel

Die Tür wird mit eigenem Kraftaufwand geöffnet.

Die Tür bzw. der Türrahmen ist nicht visuell kontrastreich zur Umgebung abgesetzt.

## Weg vom Tor Hofeingang zu Terrasse / Gästehaus / Veranstaltungsraum

---



Weg vom Tor Hofeingang zu Terrasse / Gästehaus / Veranstaltungsraum

©Manuela Fischer



Weg vom Tor Hofeingang zu Terrasse / Gästehaus / Veranstaltungsraum

©Manuela Fischer



Weg vom Tor  
Hofeingang  
zu Terrasse /  
Gästehaus /  
Veranstaltungsraum

©Manuela Fischer

---

Breite des Weges: 220 cm

Länge des Weges: 40 m

Es ist keine Gehwegbegrenzung vorhanden.

## Flur/Weg/Gang innen

### Gästehaus: Flur im Eingangsbereich



Gästehaus: Flur im  
Eingangsbereich

©Manuela Fischer



Gästehaus: Flur im  
Eingangsbereich

©Manuela Fischer

---

Länge des Flurs/Weges/Ganges: 2 m

Es sind keine Hindernisse, z.B. in den Weg ragende Gegenstände, vorhanden.

### Gästehaus: Zimmerflur



Gästehaus:  
Zimmerflur

©Manuela Fischer



Gästehaus:  
Zimmerflur

©Manuela Fischer

---

Länge des Flurs/Weges/Ganges: 5 m

Es sind keine Hindernisse, z.B. in den Weg ragende Gegenstände, vorhanden.

# Gästehaus: Tür zum Zimmerflur

---



Gästehaus: Tür zum Zimmerflur

©Manuela Fischer



Gästehaus: Tür zum Zimmerflur

©Manuela Fischer

---

Art der Tür: Einflügel

Die Tür wird mit eigenem Kraftaufwand geöffnet.

Die Tür bzw. der Türrahmen ist visuell kontrastreich zur Umgebung abgesetzt.

Glastüren sind nicht mit Sicherheitsmarkierungen gekennzeichnet.

## Bedienelemente

### Visuell taktile Gestaltung

---



Visuell taktile Gestaltung

©Manuela Fischer



Visuell taktile Gestaltung

©Manuela Fischer



Visuell taktile Gestaltung

©Manuela Fischer



Visuell taktile Gestaltung

©Manuela Fischer



## Visuell taktile Gestaltung

©Manuela Fischer

---

Die Bedienelemente (z.B. Türgriffe, Lichtschalter, Notruftaster) sind im gesamten Gebäude/Objekt taktil erfassbar.

Die Bedienelemente (z.B. Türgriffe, Lichtschalter, Notruftaster) sind fast überall visuell kontrastreich gestaltet.

Die Gehbahnen in Fluren/Wegen/Gängen sind überwiegend visuell kontrastreich zur Umgebung abgesetzt.

Die Gehbahnen in Fluren/Wegen/Gängen sind teilweise mit taktil erfassbaren Markierungen gekennzeichnet oder die Wände oder andere bauliche Elemente können teilweise zur Orientierung genutzt werden.

Alle erhobenen und für den Gast nutzbaren Bereiche (Eingangsbereich, Kasse/Tresen, Schlafräume, Flure, Gänge) sind gut, d.h. hell und blendfrei, ausgeleuchtet.

Die Beschilderung ist in gut lesbarer Schrift gestaltet.

Es besteht zwischen Schrift/Piktogramm und Hintergrund ein guter visueller Kontrast.

Informationen zur Orientierung sind in Schriftform verfügbar.

## Alarm / Hilfsmittel

### Alarm / Hilfsmittel

Assistenzhunde (Begleithunde, Blindenführhunde etc.) dürfen in alle relevanten Bereiche/Räume des Betriebes/Angebotes mitgebracht werden.

Bemerkungen hinsichtlich Assistenzhunden: auf Anfrage

Es werden Hilfsmittel angeboten.

Andere Hilfsmittel,

Andere angebotene Hilfsmittel: Duschhocker

Es ist keine Speisekarte in Brailleschrift oder auf einer barrierefreien Internetseite verfügbar.

Anmerkungen für den Gast: Im ortsansässigen Sanitätshaus können auf Wunsch Hilfsmittel angefragt werden.