

Touristischer Infopunkt Quedlinburg mit öffentlichem WC am Parkplatz Marschlinger Hof

Marschlinger Hof 9 gegenüber Tel: +49 3946 6388990
Nordharzer Städtebundtheater
06494 Quedlinburg

Informationen für Menschen mit Sehbehinderung und blinde Menschen

Die Informationen zur Barrierefreiheit wurden am 12. November 2022 im Rahmen des Systems "Reisen für Alle" erhoben.

Detailinformationen zu Treppen, Aufzügen / Treppenliften, Rampen, Automaten und speziellen Türen auf dem Weg zu einzelnen Bereichen finden Sie in der entsprechenden Kategorie.

Fotos zur Einrichtung



Öffentliches WC
am Parkplatz
Marschlinger Hof

©Manuela Fischer



Touristischer
Infopunkt
Quedlinburg mit
öffentlichem WC
am Parkplatz
Marschlinger Hof

©Manuela Fischer



Touristischer
Infopunkt
Quedlinburg mit
öffentlichem WC
am Parkplatz
Marschlinger Hof

©Manuela Fischer



Eingang touristischer
Infopunkt
Quedlinburg

©Manuela Fischer



Touristischer
Infopunkt
Quedlinburg mit
öffentlichem WC
am Parkplatz
Marschlinger Hof

©Manuela Fischer



Touristischer
Infopunkt
Quedlinburg mit
öffentlichem WC
am Parkplatz
Marschlinger Hof

©Manuela Fischer

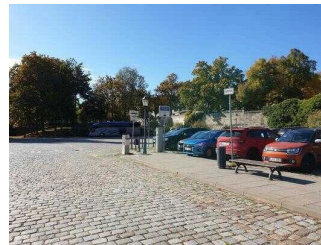
Parken

Parkplatz Marschlinger Hof



Parkplatz
Marschlinger Hof

©Manuela Fischer



Parkplatz
Marschlinger Hof

©Manuela Fischer

Es ist ein Parkplatz vorhanden.

Es ist mindestens 1 Parkplatz für Menschen mit Behinderung vorhanden.

Es gibt 1 Stellplatz/-plätze für Menschen mit Behinderung.

Stellplatzbreite: 350 cm

Stellplatzlänge: 500 cm

Entfernung des Stellplatzes/der Stellplätze für Menschen mit Behinderung zum Eingangsbereich: 20 m

Der Stellplatz / die Stellplätze für Menschen mit Behinderung ist/sind gekennzeichnet.

Weg vom Parkplatz zum Infopunkt und WC Anlage



Weg vom Parkplatz
zum Infopunkt und
WC Anlage

©Manuela Fischer

Breite des Weges: 250 cm

Länge des Weges: 20 m

Es ist keine Gehwegbegrenzung vorhanden.

Kundenraum Infopunkt

Eingangsbereich Kundenraum Infopunkt



Eingangsbereich
Kundenraum
Infopunkt

©Manuela Fischer



Eingangsbereich
Kundenraum
Infopunkt

©Manuela Fischer



Eingangsbereich
Kundenraum
Infopunkt

©Manuela Fischer



Eingangsbereich
Kundenraum
Infopunkt

©Manuela Fischer

Der Eingangsbereich ist nicht visuell kontrastreich zur Umgebung abgesetzt.

Der Eingangsbereich ist durch einen taktil wahrnehmbaren Bodenbelagswechsel erkennbar.

Eingangstür

Art der Tür: Einflügel

Die Tür wird mit eigenem Kraftaufwand geöffnet.

Die Tür bzw. der Türrahmen ist nicht visuell kontrastreich zur Umgebung abgesetzt.

Glastüren sind nicht mit Sicherheitsmarkierungen gekennzeichnet.

Beratungscounter



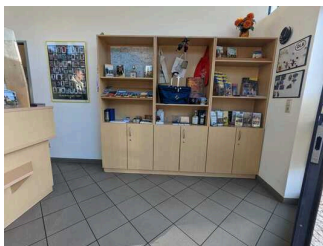
Beratungscounter

©Manuela Fischer

Die Gehbahn von der Eingangstür zum Schalter/Tresen/zur Kasse ist nicht mit visuell kontrastreichen Markierungen (z.B. Teppich) gekennzeichnet.

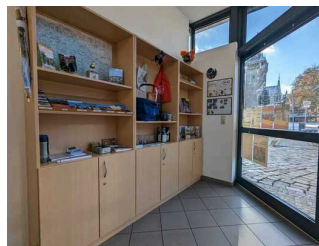
Die Gehbahn von der Eingangstür zum Schalter/Tresen/zur Kasse ist nicht mit taktil erfassbaren Markierungen (z.B. Bodenindikatoren) gekennzeichnet.

Kundenraum Infopunkt



Kundenraum
Infopunkt

©Manuela Fischer



Kundenraum
Infopunkt

©Manuela Fischer

BREITE des Raums: 3 m

TIEFE des Raums: 4 m

Es sind keine Hindernisse, z.B. in den Raum ragende Gegenstände, vorhanden.

Öffentliches WC

Eingangsbereich WC für Menschen mit Behinderung



Eingangsbereich WC für Menschen mit Behinderung

©Manuela Fischer



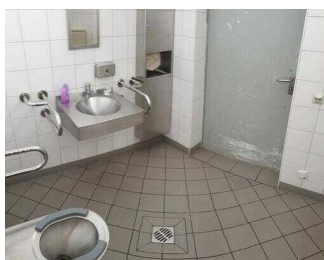
Eingangsbereich WC für Menschen mit Behinderung

©Manuela Fischer

Der Eingangsbereich ist visuell kontrastreich zur Umgebung abgesetzt.

Der Eingangsbereich ist durch einen taktil wahrnehmbaren Bodenbelagswechsel erkennbar.

Öffentliches WC für Menschen mit Behinderung am Parkplatz Marschlinger Hof



Öffentliches WC für Menschen mit Behinderung am Parkplatz Marschlinger Hof

©Manuela Fischer



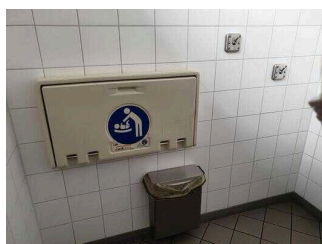
Öffentliches WC für Menschen mit Behinderung am Parkplatz Marschlinger Hof

©Manuela Fischer



Öffentliches WC für Menschen mit Behinderung am Parkplatz Marschlinger Hof

©Manuela Fischer



Öffentliches WC für Menschen mit Behinderung am Parkplatz Marschlinger Hof

©Manuela Fischer

Tür zum öffentlichen WC

Art der Tür: Einflügel

Die Tür wird mit eigenem Kraftaufwand geöffnet. Die Tür wird durch eine Servicekraft geöffnet.

Die Tür bzw. der Türrahmen ist nicht visuell kontrastreich zur Umgebung abgesetzt.

Anmerkungen für den Gast: Wickeltisch vorhanden

Hilfsmittel

Alarm/Hilfsmittel

Assistenzhunde (Begleithunde, Blindenführhunde etc.) dürfen in alle relevanten Bereiche/Räume des Betriebes/Angebotes mitgebracht werden.

Es werden Hilfsmittel angeboten.

Rollstuhl,

Andere angebotene Hilfsmittel: auf Anfrage

Bedienelemente / Leitsystem

Visuell taktile Gestaltung

Die Bedienelemente (z.B. Türgriffe, Lichtschalter, Notruftaster) sind im gesamten Gebäude/Objekt taktil erfassbar.

Die Bedienelemente (z.B. Türgriffe, Lichtschalter, Notruftaster) sind überwiegend visuell kontrastreich gestaltet.

Alle erhobenen und für den Gast nutzbaren Bereiche (Eingangsbereich, Kasse/Tresen, Schlafräume, Flure, Gänge) sind gut, d.h. hell und blendfrei, ausgeleuchtet.

Die Beschilderung ist in gut lesbarer Schrift gestaltet.

Es besteht zwischen Schrift/Piktogramm und Hintergrund ein guter visueller Kontrast.

Informationen sind nicht taktil erfassbar.

Informationen zur Orientierung sind in Schriftform verfügbar.