

## Jugendherberge Nebra

Altenburgstraße 29  
06642 Nebra

Tel: +49 34461 25454

nebra@jugendherberge.de

<http://www.jugendherberge-nebra.de>

## Informationen für Menschen mit Sehbehinderung und blinde Menschen

Die Informationen zur Barrierefreiheit wurden am 19. Dezember 2023 im Rahmen des Systems "Reisen für Alle" erhoben und sind geprüft.

Detailinformationen zu Treppen, Aufzügen / Treppenliften, Rampen, Automaten und speziellen Türen auf dem Weg zu einzelnen Bereichen finden Sie in der entsprechenden Kategorie.

## Fotos zur Einrichtung



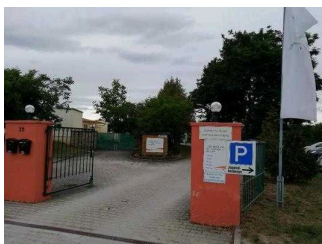
Jugendherberge  
Nebra

©Ramona Wolf



Jugendherberge  
Nebra

©Ramona Wolf



Einfahrt  
Jugendherberge  
Nebra

©Ramona Wolf



Blick ins Saaletal  
von der Terrasse  
Jugendherberge  
Nebra

©Ramona Wolf

# Parken

## Parkplatz außerhalb des Objekts

---



Parkplatz außerhalb  
des Objekts

©Ramona Wolf



Parkplatz außerhalb  
des Objekts

©Ramona Wolf

---

Es ist ein Parkplatz vorhanden.

Es ist mindestens 1 Parkplatz für Menschen mit Behinderung vorhanden.

Es gibt 1 Stellplatz/-plätze für Menschen mit Behinderung.

Stellplatzbreite: 350 cm

Stellplatzlänge: 500 cm

Entfernung des Stellplatzes/der Stellplätze für Menschen mit Behinderung zum Eingangsbereich: 100 m

Der Stellplatz / die Stellplätze für Menschen mit Behinderung ist/sind nicht gekennzeichnet.

Anmerkungen für den Gast: Ein 2. Parkplatz steht im Innenbereich des Objekts auf Anfrage zur Verfügung.

## Weg vom Parkplatz zur Rezeption

---



Weg vom Parkplatz  
zur Rezeption

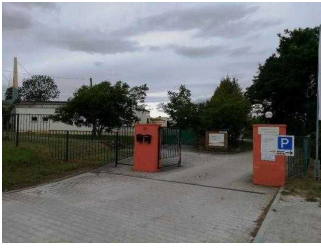
©Ramona Wolf



Weg vom Parkplatz  
zur Rezeption

©Ramona Wolf

---



## Weg vom Parkplatz zur Rezeption

©Ramona Wolf



## Weg vom Parkplatz zur Rezeption

©Ramona Wolf

---

Breite des Weges: 250 cm

Länge des Weges: 100 m

Die Gehwegbegrenzung ist taktil erfassbar.

## Eingangsbereich mit Rezeption

### Eingangsbereich



#### Eingangsbereich

©Ramona Wolf



#### Eingangsbereich

©Ramona Wolf



#### Eingangsbereich

©Ramona Wolf



#### Eingangsbereich

©Ramona Wolf

---

Der Eingangsbereich ist visuell kontrastreich zur Umgebung abgesetzt.

Der Eingangsbereich ist nicht durch einen taktil wahrnehmbaren Bodenbelagswechsel erkennbar.

Eingangstür

Art der Tür: Zweiflügel

Die Tür wird durch eine Servicekraft geöffnet.

Die Tür bzw. der Türrahmen ist visuell kontrastreich zur Umgebung abgesetzt.

Glastüren sind mit Sicherheitsmarkierungen in Höhe von 40–70 cm und 120–160 cm gekennzeichnet.

# Rezeption

---



Rezeption

©Ramona Wolf

---

Die Gehbahn von der Eingangstür zum Schalter/Tresen/zur Kasse ist nicht mit visuell kontrastreichen Markierungen (z.B. Teppich) gekennzeichnet.

Die Gehbahn von der Eingangstür zum Schalter/Tresen/zur Kasse ist nicht mit taktil erfassbaren Markierungen (z.B. Bodenindikatoren) gekennzeichnet.

Das Kassendisplay/die Preisangabe an der Kasse ist nicht gut erkennbar (z.B. groß oder schwenkbar).

## Tür zur Rezeption

---



Tür zur Rezeption

©Ramona Wolf



Tür zur Rezeption

©Ramona Wolf

---

Art der Tür: Zweiflügel

Die Tür wird mit eigenem Kraftaufwand geöffnet.

Die Tür bzw. der Türrahmen ist visuell kontrastreich zur Umgebung abgesetzt.

# Baugleiche Zimmer 05 und 03 mit Sanitärraum

## Zimmer 05 und 03 (baugleich)

---



Tür von Zimmer 05  
und 03 (baugleich)

©Ramona Wolf



Tür von Zimmer 05  
und 03 (baugleich)

©Ramona Wolf



Zimmer 05 und 03  
(baugleich)

©Ramona Wolf



Zimmerschlüssel 05

©Ramona Wolf



Zimmer 05 und 03  
(baugleich)

©Ramona Wolf



Zimmer 05 und 03  
(baugleich)

©Ramona Wolf



Zimmer 05 und 03  
(baugleich)

©Ramona Wolf



Zimmer 05 und 03  
(baugleich)

©Ramona Wolf



Zimmer 05 und 03  
(baugleich)

©Ramona Wolf



Zimmer 05 und 03  
(baugleich)

©Ramona Wolf

---

Tür zum Schlafraum

Art der Tür: Einflügel

Die Tür wird mit eigenem Kraftaufwand geöffnet.

Die Tür bzw. der Türrahmen ist visuell kontrastreich zur Umgebung abgesetzt.

Zimmertyp: Mehrbettzimmer

Es sind keine Hindernisse, z.B. in den Raum ragende Gegenstände, vorhanden.

Anmerkungen für den Gast: Die Zimmer 05 und 03 liegen sich auf dem Flur gegenüber. Sie sind baugleich und von der Ausstattung her identisch. Es gibt noch 2 weitere Zimmer für Menschen mit Behinderung (insgesamt 4). 2 Zimmer teilen sich jeweils ein barrierefreies Bad.

## Badezimmer für Zimmer 05 und 03

---



Sanitärraum Zimmer  
05 und 03

©Ramona Wolf



Sanitärraum Zimmer  
05 und 03

©Ramona Wolf



Sanitärraum Zimmer  
05 und 03

©Ramona Wolf



Sanitärraum Zimmer  
05 und 03

©Ramona Wolf

---

Tür zum Badezimmer

Art der Tür: Einflügel

Die Tür wird mit eigenem Kraftaufwand geöffnet.

Die Tür bzw. der Türrahmen ist visuell kontrastreich zur Umgebung abgesetzt.

Anmerkungen für den Gast: Die Bäder in Zimmer 05 und 03 sind baugleich und von der Ausstattung her identisch. 2 Zimmer teilen sich jeweils ein barrierefreies Bad.

## Weg außen von Rezeption zum ebenerdigen Eingang zu Zimmer 05 und 03

---



Weg außen von  
Rezeption zum  
ebenerdigen Eingang  
zu Zimmer 05 und 03

©Ramona Wolf



Weg außen von  
Rezeption zum  
ebenerdigen Eingang  
zu Zimmer 05 und 03

©Ramona Wolf



Weg außen von  
Rezeption zum  
ebenerdigen Eingang  
zu Zimmer 05 und 03

©Ramona Wolf



Weg außen von  
Rezeption zum  
ebenerdigen Eingang  
zu Zimmer 05 und 03

©Ramona Wolf



Weg außen von  
Rezeption zum  
ebenerdigen Eingang  
zu Zimmer 05 und 03

©Ramona Wolf

---

Breite des Weges: 150 cm

Länge des Weges: 150 m

Die Gehwegbegrenzung ist taktil erfassbar.

## Treppe von Rezeption zum UG mit Zimmer 05 und 03

---



Treppe von Rezeption  
zum UG mit Zimmer  
05 und 03

©Ramona Wolf



Treppe von Rezeption  
zum UG mit Zimmer  
05 und 03

©Ramona Wolf

---

Vorhandene Schwellen/Stufen: 17

Höhe der Schwellen/Stufen: 18 cm

Die Treppe hat gerade Läufe.

Die Treppe hat einen einseitigen Handlauf.

Die Handläufe werden am Anfang und am Ende der Treppenläufe nicht weitergeführt.

Es sind keine taktilen Informationen zum Stockwerk am Anfang und am Ende der Treppenläufe vorhanden.

Die Stufen sind nicht visuell kontrastreich gestaltet.

Es besteht kein visueller Kontrast zwischen dem Fußbodenbelag und Treppenauf- oder abgängen.

Es besteht kein taktiler Kontrast zwischen dem Fußbodenbelag und Treppenauf- oder abgängen.

Die Treppe ist hell und blendfrei ausgeleuchtet.

## Flur/Weg/Gang innen

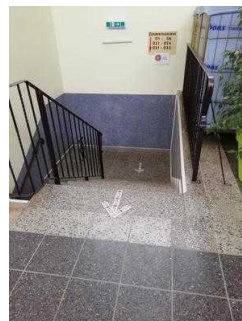
### Weg von Rezeption zur Treppe ins UG mit Zimmer 05 und 03

---



Weg von Rezeption  
zur Treppe ins UG mit  
Zimmer 05 und 03

©Ramona Wolf



Weg von Rezeption  
zur Treppe ins UG mit  
Zimmer 05 und 03

©Ramona Wolf

---





Weg von Rezeption  
zur Treppe ins UG mit  
Zimmer 05 und 03

©Ramona Wolf

---

Länge des Flurs/Weges/Ganges: 10 m

Es sind keine Hindernisse, z.B. in den Weg ragende Gegenstände, vorhanden.

### Weg von der Treppe zu Zimmer 05 und 03

---



Weg von der Treppe  
zu Zimmer 05 und 03

©Ramona Wolf



Weg von der Treppe  
zu Zimmer 05 und 03

©Ramona Wolf



Weg von der Treppe  
zu Zimmer 05 und 03

©Ramona Wolf



Weg von der Treppe  
zu Zimmer 05 und 03

©Ramona Wolf

---

Länge des Flurs/Weges/Ganges: 15 m

Es sind keine Hindernisse, z.B. in den Weg ragende Gegenstände, vorhanden.

## Flur von der Eingangstür zu Zimmer 05 und 03

---



Flur von der  
Eingangstür zu  
Zimmer 05 und 03

©Ramona Wolf



Flur von der  
Eingangstür zu  
Zimmer 05 und 03

©Ramona Wolf

---

Länge des Flurs/Weges/Ganges: 8 m

Es sind keine Hindernisse, z.B. in den Weg ragende Gegenstände, vorhanden.

## Tür

### Flurtür zu Zimmer 05 und 03

---



Flurtür zu Zimmer 05  
und 03

©Ramona Wolf

---

Art der Tür: Einflügel

Die Tür wird mit eigenem Kraftaufwand geöffnet.

Die Tür bzw. der Türrahmen ist visuell kontrastreich zur Umgebung abgesetzt.

### Außenzugang zu Zimmer 05 und 03

---



Außenzugang zu  
Zimmer 05 und 03

©Ramona Wolf



Außenzugang zu  
Zimmer 05 und 03

©Ramona Wolf

---

Art der Tür: Einflügel

---

Die Tür wird mit eigenem Kraftaufwand geöffnet.

Die Tür bzw. der Türrahmen ist visuell kontrastreich zur Umgebung abgesetzt.

Anmerkungen für den Gast: Die Tür ist gesichert. Sie muss beim Zugang separat geöffnet werden.

## Frühstücks- und Speiseraum mit Terrasse

### Speiseraum

---



Frühstücks- und Speiseraum

©Ramona Wolf



Frühstücks- und Speiseraum

©Ramona Wolf



Frühstücks- und Speiseraum

©Ramona Wolf



Tür zu Frühstücks- und Speiseraum

©Ramona Wolf



Frühstücks- und Speiseraum

©Ramona Wolf



Frühstücks- und Speiseraum

©Ramona Wolf

---

Tür zum Speiseraum

Art der Tür: Zweiflügel

Die Tür wird mit eigenem Kraftaufwand geöffnet.

Die Tür bzw. der Türrahmen ist nicht visuell kontrastreich zur Umgebung abgesetzt.

Glastüren sind nicht mit Sicherheitsmarkierungen gekennzeichnet.

Es sind keine Hindernisse, z.B. in den Raum ragende Gegenstände, vorhanden.

## Weg außen

### Weg von Rezeption zum Speiseraum und Tagungsraum "Hörsaal"

---



Weg von Rezeption  
zum Speiseraum  
und Tagungsraum  
"Hörsaal"

©Ramona Wolf



Weg von Rezeption  
zum Speiseraum  
und Tagungsraum  
"Hörsaal"

©Ramona Wolf



Weg von Rezeption  
zum Speiseraum  
und Tagungsraum  
"Hörsaal"

©Ramona Wolf



Weg von Rezeption  
zum Speiseraum  
und Tagungsraum  
"Hörsaal"

©Ramona Wolf



Weg von Rezeption  
zum Speiseraum  
und Tagungsraum  
"Hörsaal"

©Ramona Wolf

---

Breite des Weges: 200 cm

Länge des Weges: 25 m

Die Gehwegbegrenzung ist visuell kontrastreich.

## Weg von der Rezeption zur Terasse

---



Weg von der  
Rezeption zur Terasse

©Ramona Wolf



Weg von der  
Rezeption zur Terasse

©Ramona Wolf



Weg von der  
Rezeption zur Terasse

©Ramona Wolf

---

Breite des Weges: 200 cm

Länge des Weges: 30 m

Die Gehwegbegrenzung ist visuell kontrastreich.

## Terrasse

---



Terrasse

©Ramona Wolf



Terrasse

©Ramona Wolf



Terrasse

©Ramona Wolf

---

Größe der Terasse 20 m x 10 m (s. Fotos,, auch Rettungsplan)

13 Bierzeltgarnituren – unterfahrbar (Foto); 1 Hartholztisch – nicht unterfahrbar (Foto); Bodenbelag: Pflasterung mit Verbundsteinen; keine Beschilderung; nutzbar für alle Beeinträchtigungsgruppen ggf. mit Assistenz

## Weinstube

### Weinstube

---



Weinstube

©Ramona Wolf



Weinstube

©Ramona Wolf



Weinstube

©Ramona Wolf

---

Tür zum Speiseraum

Art der Tür: Einflügel

Die Tür wird mit eigenem Kraftaufwand geöffnet.

Die Tür bzw. der Türrahmen ist visuell kontrastreich zur Umgebung abgesetzt.

Es sind keine Hindernisse, z.B. in den Raum ragende Gegenstände, vorhanden.

Anmerkungen für den Gast: Die Weinstube dient als Aufenthaltsraum für die Gäste.

## Weg zur Weinstube

---



Weg zur Weinstube

©Ramona Wolf



Weg zur Weinstube

©Ramona Wolf

---

Länge des Flurs/Weges/Ganges: 5 m

Es sind keine Hindernisse, z.B. in den Weg ragende Gegenstände, vorhanden.

## Tagungsraum "Hörsaal"

### Tagungsraum "Hörsaal"

---



Tür von Tagungsraum  
"Hörsaal"

©Ramona Wolf



Tür von Tagungsraum  
"Hörsaal"

©Ramona Wolf



Tagungsraum  
"Hörsaal"

©Ramona Wolf



Tagungsraum  
"Hörsaal"

©Ramona Wolf

---



## Tagungsraum "Hörsaal"

©Ramona Wolf

---

Tür zum Raum

Art der Tür: Zweiflügel

Die Tür wird mit eigenem Kraftaufwand geöffnet.

Die Tür bzw. der Türrahmen ist visuell kontrastreich zur Umgebung abgesetzt.

BREITE des Raums: 8 m

TIEFE des Raums: 8 m

Es sind keine Hindernisse, z.B. in den Raum ragende Gegenstände, vorhanden.

## Weg von Rezeption zum Speiseraum und Tagungsraum "Hörsaal"

---



Weg von Rezeption  
zum Speiseraum  
und Tagungsraum  
"Hörsaal"

©Ramona Wolf



Weg von Rezeption  
zum Speiseraum  
und Tagungsraum  
"Hörsaal"

©Ramona Wolf



Weg von Rezeption  
zum Speiseraum  
und Tagungsraum  
"Hörsaal"

©Ramona Wolf



Weg von Rezeption  
zum Speiseraum  
und Tagungsraum  
"Hörsaal"

©Ramona Wolf





Weg von Rezeption  
zum Speiseraum  
und Tagungsraum  
"Hörsaal"

©Ramona Wolf

---

Breite des Weges: 200 cm

Länge des Weges: 25 m

Die Gehwegbegrenzung ist visuell kontrastreich.

## Weg vom Frühstücksraum zum Tagungsraum "Hörsaal"

---



Weg vom  
Frühstücksraum  
zum Tagungsraum  
"Hörsaal"

©Ramona Wolf



Weg vom  
Frühstücksraum  
zum Tagungsraum  
"Hörsaal"

©Ramona Wolf

---

Länge des Flurs/Weges/Ganges: 20 m

Es sind keine Hindernisse, z.B. in den Weg ragende Gegenstände, vorhanden.

## Tagungsraum "Saaletal"

### Tagungsraum "Saaletal"

---



Tür von Tagungsraum  
"Saaletal"

©Ramona Wolf



Tür von Tagungsraum  
"Saaletal"

©Ramona Wolf



Tagungsraum  
"Saaletal"

©Ramona Wolf



Tagungsraum  
"Saaletal"

©Ramona Wolf

---

Tür zum Raum

Art der Tür: Einflügel

Die Tür wird mit eigenem Kraftaufwand geöffnet.

Die Tür bzw. der Türrahmen ist visuell kontrastreich zur Umgebung abgesetzt.

BREITE des Raums: 4 m

TIEFE des Raums: 8 m

Es sind keine Hindernisse, z.B. in den Raum ragende Gegenstände, vorhanden.

Anmerkungen für den Gast: Beamer und Flipchart werden gestellt.

## Weg von der Treppe zum Tagungsraum "Saaletal"

---



Weg von der Treppe  
zum Tagungsraum  
"Saaletal"

©Ramona Wolf



Weg von der Treppe  
zum Tagungsraum  
"Saaletal"

©Ramona Wolf



Weg von der Treppe  
zum Tagungsraum  
"Saaletal"

©Ramona Wolf



Weg von der Treppe  
zum Tagungsraum  
"Saaletal"

©Ramona Wolf

---

Länge des Flurs/Weges/Ganges: 10 m

Es sind keine Hindernisse, z.B. in den Weg ragende Gegenstände, vorhanden.

# Spielplatz

## Spielplatz außen

---



Spielplatz außen

©Ramona Wolf



Spielplatz außen

©Ramona Wolf



Spielplatz außen

©Ramona Wolf

---

Es gibt keine Spielgeräte, die für Blinde und Sehbehinderte zugänglich und nutzbar sind.

Anmerkungen für den Gast: Es gibt keine Beschilderungen.

## Weg von der Rezeption zum Spielplatz

---



Weg von der  
Rezeption zum  
Spielplatz

©Ramona Wolf

---

Breite des Weges: 200 cm

Länge des Weges: 15 m

Die Gehwegbegrenzung ist visuell kontrastreich.

# Visuell taktile Gestaltung

## Mantelbogen visuell taktile Gestaltung

---



Mantelbogen visuell taktile Gestaltung

©Ramona Wolf



Beschilderung und Zertifikate

©Ramona Wolf



Mantelbogen visuell taktile Gestaltung

©Ramona Wolf



Mantelbogen visuell taktile Gestaltung

©Ramona Wolf

---

## Technische Hilfsmittel

### Technische Hilfsmittel

Assistenzhunde (Begleithunde, Blindenführhunde etc.) dürfen in alle relevanten Bereiche/Räume des Betriebes/Angebotes mitgebracht werden.

Bemerkungen hinsichtlich Assistenzhunden: Auf Anfrage Assistenzhunde erlaubt

Anmerkungen für den Gast: kostenloses WLAN in den öffentlichen Bereichen und in den Tagungsräumen