

Jugendherberge Thale

Waldkater 1
06502 Thale

Tel: +49 3947 2881

thale@jugendherberge.de
<http://www.jugendherberge-thale.de>

Informationen für Menschen mit Sehbehinderung und blinde Menschen

Die Informationen zur Barrierefreiheit wurden am 25. August 2023 im Rahmen des Systems "Reisen für Alle" erhoben und sind geprüft.

Detailinformationen zu Treppen, Aufzügen / Treppenliften, Rampen, Automaten und speziellen Türen auf dem Weg zu einzelnen Bereichen finden Sie in der entsprechenden Kategorie.

Fotos zur Einrichtung



Jugendherberge Thale

©Claudia Kepke



Jugendherberge Thale

©Claudia Kepke



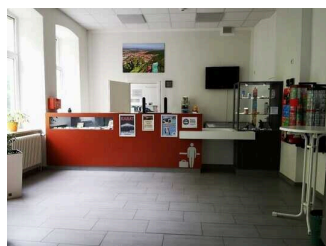
Jugendherberge Thale

©DSFT Berlin



Jugendherberge Thale

©DSFT Berlin



Jugendherberge Thale

©DSFT Berlin



Zimmer 109

©DSFT Berlin



Speiseraum

©DSFT Berlin

Parken



Parken

©Claudia Kepke

Parkplatz innerhalb des Objektes



Parkplatz innerhalb
des Objektes

©Claudia Kepke



Parkplatz innerhalb
des Objektes

©Claudia Kepke

Es ist ein Parkplatz vorhanden.

Es sind ausreichend Parkplätze vorhanden. Sie sind nicht extra gekennzeichnet.

Weg vom Parkplatz zum Hauseingang



Weg vom Parkplatz
zum Hauseingang

©Claudia Kepke



Weg vom Parkplatz
zum Hauseingang

©Claudia Kepke

Breite des Weges: 500 cm

Länge des Weges: 30 m

Die Gehwegbegrenzung ist taktil erfassbar.

Eingangsbereich mit Rezeption



Eingangsbereich mit
Rezeption

©Claudia Kepke

Eingangsbereich zum Hauptgebäude



Eingangsbereich zum
Hauptgebäude

©Claudia Kepke



Eingangsbereich zum
Hauptgebäude

©Claudia Kepke



Eingangsbereich zum
Hauptgebäude

©Claudia Kepke

Der Eingangsbereich ist visuell kontrastreich zur Umgebung abgesetzt.

Der Eingangsbereich ist durch einen taktil wahrnehmbaren Bodenbelagswechsel erkennbar.

Eingangstür

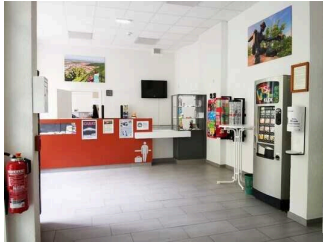
Art der Tür: Zweiflügel

Die Tür wird mit eigenem Kraftaufwand geöffnet.

Die Tür bzw. der Türrahmen ist visuell kontrastreich zur Umgebung abgesetzt.

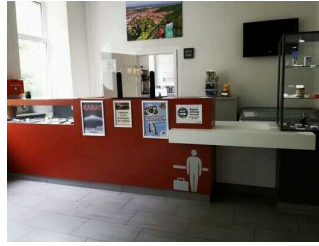
Glastüren sind nicht mit Sicherheitsmarkierungen gekennzeichnet.

Rezeption und Shop



Rezeption und Shop

©Claudia Kepke



Rezeption und Shop

©Claudia Kepke

Die Gehbahn von der Eingangstür zum Schalter/Tresen/zur Kasse ist nicht mit visuell kontrastreichen Markierungen (z.B. Teppich) gekennzeichnet.

Die Gehbahn von der Eingangstür zum Schalter/Tresen/zur Kasse ist nicht mit taktil erfassbaren Markierungen (z.B. Bodenindikatoren) gekennzeichnet.

Außentreppe am Haupteingang



Außentreppe am Haupteingang

©Claudia Kepke

Vorhandene Schwellen/Stufen: 3

Höhe der Schwellen/Stufen: 18 cm

Die Treppe hat gerade Läufe.

Die Treppe hat keinen Handlauf.

Die Handläufe werden am Anfang und am Ende der Treppenläufe nicht weitergeführt.

Es sind keine taktilen Informationen zum Stockwerk am Anfang und am Ende der Treppenläufe vorhanden.

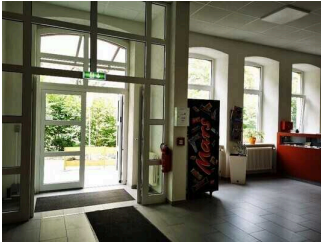
Die Stufen sind nicht visuell kontrastreich gestaltet.

Es besteht ein visueller Kontrast zwischen dem Fußbodenbelag und Treppenauf- oder abgängen.

Es besteht ein taktiler Kontrast zwischen dem Fußbodenbelag und Treppenauf- oder abgängen.

Die Treppe ist hell und blendfrei ausgeleuchtet.

Weg von der Eingangstür zur Rezeption



Weg von der
Eingangstür zur
Rezeption

©Claudia Kepke

Länge des Flurs/Weges/Ganges: 10 m

Es sind keine Hindernisse, z.B. in den Weg ragende Gegenstände, vorhanden.

2. Eingangstür im Windfang



2. Eingangstür im
Windfang

©Claudia Kepke



2. Eingangstür im
Windfang

©Claudia Kepke

Art der Tür: Zweiflügel

Die Tür wird mit eigenem Kraftaufwand geöffnet.

Die Tür bzw. der Türrahmen ist visuell kontrastreich zur Umgebung abgesetzt.

Glastüren sind nicht mit Sicherheitsmarkierungen gekennzeichnet.

1. OG: Zimmer 109 mit Sanitärraum



1. OG: Zimmer 109 mit
Sanitärraum

©Claudia Kepke

Schlafraum Zimmer 109



Schlafraum Zimmer
109

©Claudia Kepke



Schlafraum Zimmer
109

©Claudia Kepke



Schlafraum Zimmer
109

©Claudia Kepke



Schlafraum Zimmer
109

©Ramona Wolf



Schlafraum Zimmer
109

©Claudia Kepke

Tür zum Schlafraum

Art der Tür: Einflügel

Die Tür wird mit eigenem Kraftaufwand geöffnet.

Die Tür bzw. der Türrahmen ist nicht visuell kontrastreich zur Umgebung abgesetzt.

Zimmertyp: Doppelzimmer

Es sind keine Hindernisse, z.B. in den Raum ragende Gegenstände, vorhanden.

Sanitärraum in Zimmer 109



Sanitärraum in
Zimmer 109

©Claudia Kepke



Sanitärraum in
Zimmer 109

©Claudia Kepke



Sanitärraum in
Zimmer 109

©Claudia Kepke

Tür zum Badezimmer

Art der Tür: Einflügel

Die Tür wird mit eigenem Kraftaufwand geöffnet.

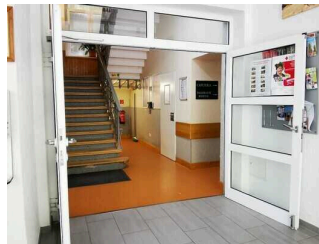
Die Tür bzw. der Türrahmen ist visuell kontrastreich zur Umgebung abgesetzt.

Treppe zu den Zimmern und Sanitärbereich



Treppe zu den
Zimmern und
Sanitärbereich

©Claudia Kepke



Treppe zu den
Zimmern und
Sanitärbereich

©Claudia Kepke



Treppe zu den
Zimmern und
Sanitärbereich

©Ramona Wolf

Vorhandene Schwellen/Stufen: 25

Höhe der Schwellen/Stufen: 18 cm

Die Treppe hat gerade Läufe.

Die Treppe hat einen einseitigen Handlauf.

Die Handläufe werden am Anfang und am Ende der Treppenläufe weniger als 28 cm waagrecht weitergeführt.

Es sind keine taktilen Informationen zum Stockwerk am Anfang und am Ende der Treppenläufe vorhanden.

Die Stufen sind nicht visuell kontrastreich gestaltet.

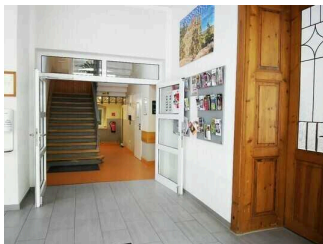
Es besteht ein visueller Kontrast zwischen dem Fußbodenbelag und Treppenauf- oder abgängen.

Es besteht ein taktiler Kontrast zwischen dem Fußbodenbelag und Treppenauf- oder abgängen.

Die Treppe ist hell und blendfrei ausgeleuchtet.

Flur/Weg/Gang innen

Weg vom Eingang zum Treppenhaus



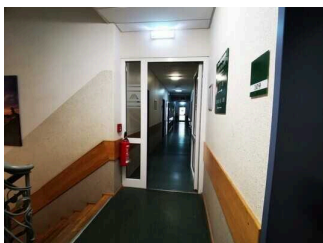
Weg vom Eingang
zum Treppenhaus

©Claudia Kepke

Länge des Flurs/Weges/Ganges: 8 m

Es sind keine Hindernisse, z.B. in den Weg ragende Gegenstände, vorhanden.

Weg von der Treppe zu Zimmer 109 im OG



Weg von der Treppe
zu Zimmer 109 im OG

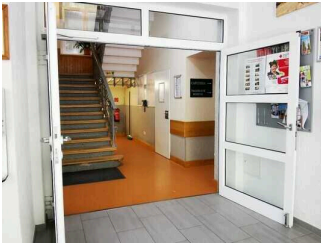
©Claudia Kepke

Länge des Flurs/Weges/Ganges: 2 m

Es sind keine Hindernisse, z.B. in den Weg ragende Gegenstände, vorhanden.

Tür

3. Eingangstür nach dem Windfang



3. Eingangstür nach dem Windfang

©Claudia Kepke

Art der Tür: Zweiflügel

Die Tür wird mit eigenem Kraftaufwand geöffnet.

Die Tür bzw. der Türrahmen ist visuell kontrastreich zur Umgebung abgesetzt.

Glastüren sind nicht mit Sicherheitsmarkierungen gekennzeichnet.

Tür zum Bad in Zimmer 109



Tür zum Bad in Zimmer 109

©Claudia Kepke



Tür zum Bad in Zimmer 109

©Claudia Kepke

Art der Tür: Einflügel

Die Tür wird mit eigenem Kraftaufwand geöffnet.

Die Tür bzw. der Türrahmen ist visuell kontrastreich zur Umgebung abgesetzt.

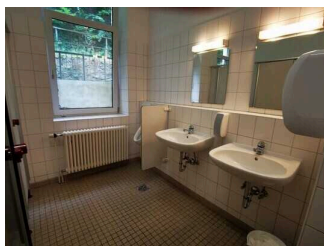
1. OG: Öffentlicher Sanitärraum



1. OG: Öffentlicher Sanitärraum

©Claudia Kepke

1. OG: Öffentlicher Sanitärraum für Herren



1. OG: Öffentlicher Sanitärraum für Herren

©Claudia Kepke



1. OG: Öffentlicher Sanitärraum für Herren

©Claudia Kepke



1. OG: Öffentlicher Sanitärraum für Herren

©Claudia Kepke



1. OG: Öffentlicher Sanitärraum für Herren

©Claudia Kepke



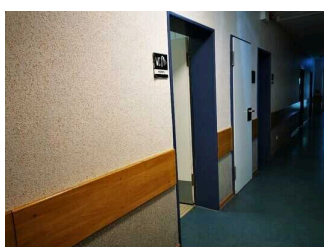
1. OG: Öffentlicher Sanitärraum für Herren

©Claudia Kepke



1. OG: Öffentlicher Sanitärraum für Herren

©Claudia Kepke



1. OG: Öffentlicher Sanitärraum für Herren

©Claudia Kepke

Tür zum Badezimmer

Art der Tür: Einflügel

Die Tür wird mit eigenem Kraftaufwand geöffnet.

Die Tür bzw. der Türrahmen ist visuell kontrastreich zur Umgebung abgesetzt.

Anmerkungen für den Gast: Es existiert ein gleichartiger Sanitärraum für Damen auf der gleichen Etage.

Treppe zu den Zimmern und Sanitärbereich



Treppe zu den Zimmern und Sanitärbereich

©Claudia Kepke



Treppe zu den Zimmern und Sanitärbereich

©Claudia Kepke



Treppe zu den Zimmern und Sanitärbereich

©Ramona Wolf

Vorhandene Schwellen/Stufen: 25

Höhe der Schwellen/Stufen: 18 cm

Die Treppe hat gerade Läufe.

Die Treppe hat einen einseitigen Handlauf.

Die Handläufe werden am Anfang und am Ende der Treppenläufe weniger als 28 cm waagrecht weitergeführt.

Es sind keine taktilen Informationen zum Stockwerk am Anfang und am Ende der Treppenläufe vorhanden.

Die Stufen sind nicht visuell kontrastreich gestaltet.

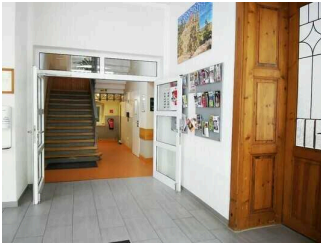
Es besteht ein visueller Kontrast zwischen dem Fußbodenbelag und Treppenauf- oder abgängen.

Es besteht ein taktiler Kontrast zwischen dem Fußbodenbelag und Treppenauf- oder abgängen.

Die Treppe ist hell und blendfrei ausgeleuchtet.

Flur/Weg/Gang innen

Weg vom Eingang zum Treppenhaus



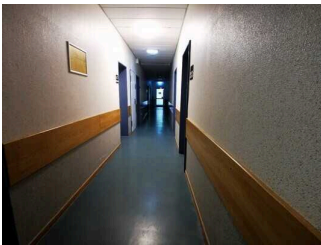
Weg vom Eingang
zum Treppenhaus

©Claudia Kepke

Länge des Flurs/Weges/Ganges: 8 m

Es sind keine Hindernisse, z.B. in den Weg ragende Gegenstände, vorhanden.

Weg von der Treppe zum Etagensanitärbereich Herren im OG



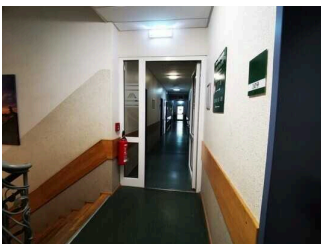
Weg von der
Treppe zum
Etagensanitärbereich
Herren im OG

©Claudia Kepke

Länge des Flurs/Weges/Ganges: 6 m

Es sind keine Hindernisse, z.B. in den Weg ragende Gegenstände, vorhanden.

Durchgangstür im Flur OG zum Etagensanitärbereich



Durchgangstür
im Flur OG zum
Etagensanitärbereich

©Claudia Kepke

Art der Tür: Einflügel

Die Tür wird mit eigenem Kraftaufwand geöffnet.

Die Tür bzw. der Türrahmen ist visuell kontrastreich zur Umgebung abgesetzt.

Glastüren sind nicht mit Sicherheitsmarkierungen gekennzeichnet.

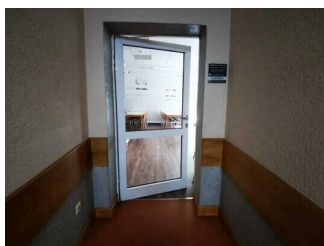
EG: Cafeteria



EG: Cafeteria

©Claudia Kepke

Cafeteria



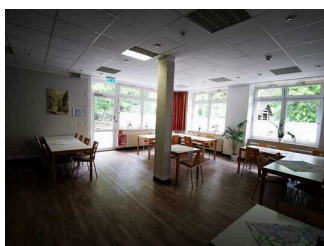
Cafeteria

©Claudia Kepke



Cafeteria

©Claudia Kepke



Cafeteria

©Claudia Kepke

Tür zum Speiseraum

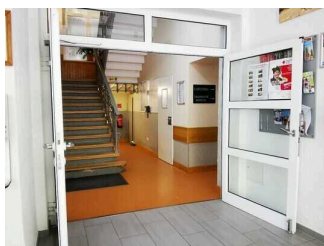
Art der Tür: Einflügel

Die Tür bzw. der Türrahmen ist visuell kontrastreich zur Umgebung abgesetzt.

Glastüren sind nicht mit Sicherheitsmarkierungen gekennzeichnet.

Es sind keine Hindernisse, z.B. in den Raum ragende Gegenstände, vorhanden.

Weg von der Eingangstür zur Cafeteria



Weg von der Eingangstür zur Cafeteria

©Claudia Kepke



Weg von der Eingangstür zur Cafeteria

©Claudia Kepke



Weg von der Eingangstür zur Cafeteria

©Claudia Kepke

Länge des Flurs/Weges/Ganges: 15 m

Es sind keine Hindernisse, z.B. in den Weg ragende Gegenstände, vorhanden.

Anmerkungen für den Gast: Der Weg zur Cafeteria hat eine Steigung von 6 % auf 7 Meter Länge

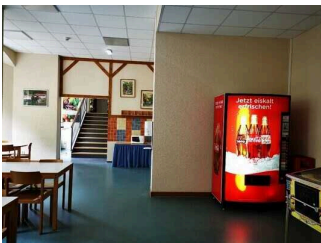
EG: Speiseraum



EG: Speiseraum

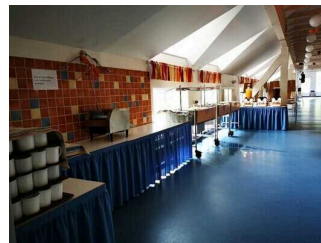
©Claudia Kepke

Speiseraum



Speiseraum

©Claudia Kepke



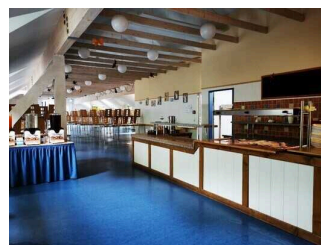
Speiseraum

©Claudia Kepke



Speiseraum

©Claudia Kepke



Speiseraum

©Claudia Kepke



Speiseraum

©Claudia Kepke



Speiseraum

©Claudia Kepke

Tür zum Speiseraum

Art der Tür: Einflügel

Die Tür wird mit eigenem Kraftaufwand geöffnet.

Die Tür bzw. der Türrahmen ist visuell kontrastreich zur Umgebung abgesetzt.

Glastüren sind nicht mit Sicherheitsmarkierungen gekennzeichnet.

Es sind keine Hindernisse, z.B. in den Raum ragende Gegenstände, vorhanden.

Speisekarte

Die Schrift der Speisekarte ist schnörkellos und visuell kontrastreich gestaltet.

Es ist eine Speisekarte in Großschrift vorhanden.

Treppe zum Speiseraum



Treppe zum Speiseraum

©Claudia Kepke

Vorhandene Schwellen/Stufen: 10

Höhe der Schwellen/Stufen: 18 cm

Die Treppe hat keine geraden Läufe.

Die Treppe hat keinen Handlauf.

Es sind keine Handläufe vorhanden.

Es sind keine taktilen Informationen zum Stockwerk am Anfang und am Ende der Treppenläufe vorhanden.

Die Stufen sind nicht visuell kontrastreich gestaltet.

Es besteht ein visueller Kontrast zwischen dem Fußbodenbelag und Treppenauf- oder abgängen.

Es besteht ein taktiler Kontrast zwischen dem Fußbodenbelag und Treppenauf- oder abgängen.

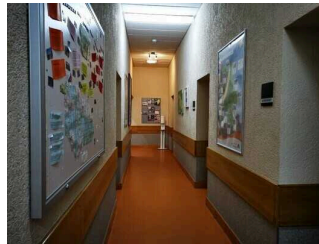
Die Treppe ist nicht hell und blendfrei ausgeleuchtet.

Weg vom Haupteingang zum Speiseraum



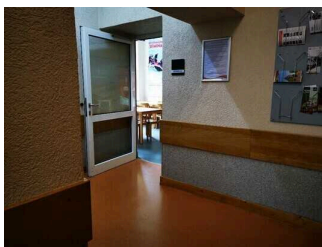
Weg vom Haupteingang zum Speiseraum

©Claudia Kepke



Weg vom Haupteingang zum Speiseraum

©Claudia Kepke



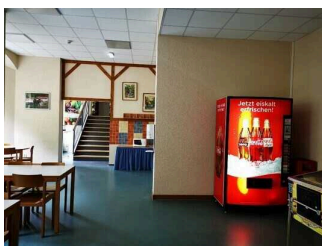
Weg vom Haupteingang zum Speiseraum

©Claudia Kepke



Weg vom Haupteingang zum Speiseraum

©Claudia Kepke



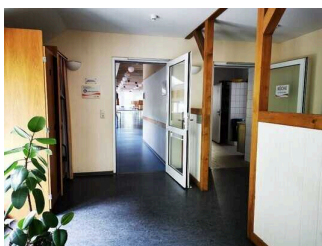
Weg vom Haupteingang zum Speiseraum

©Claudia Kepke



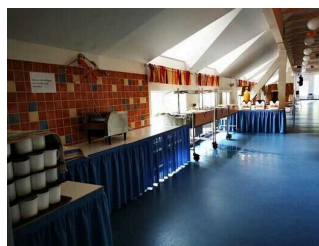
Weg vom Haupteingang zum Speiseraum

©Claudia Kepke



Weg vom Haupteingang zum Speiseraum

©Claudia Kepke



Weg vom Haupteingang zum Speiseraum

©Claudia Kepke

Länge des Flurs/Weges/Ganges: 25 m

Es sind keine Hindernisse, z.B. in den Weg ragende Gegenstände, vorhanden.

Tür zum Speiseraum



Tür zum Speiseraum

©Claudia Kepke

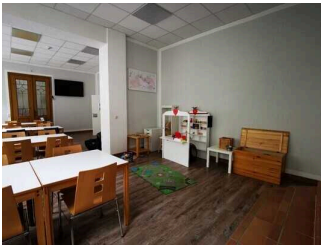
Art der Tür: Einflügel

Die Tür wird mit eigenem Kraftaufwand geöffnet.

Die Tür bzw. der Türrahmen ist visuell kontrastreich zur Umgebung abgesetzt.

Glastüren sind nicht mit Sicherheitsmarkierungen gekennzeichnet.

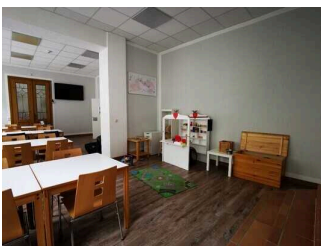
EG: Tagesraum "Bodetal"



EG: Tagesraum
"Bodetal"

©Claudia Kepke

Tagesraum "Bodetal"



Tagesraum "Bodetal"

©Claudia Kepke



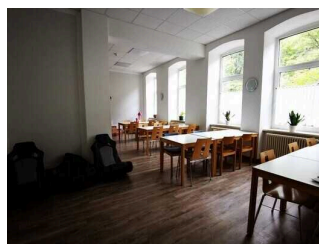
Tagesraum "Bodetal"

©Claudia Kepke



Tagesraum "Bodetal"

©Claudia Kepke



Tagesraum "Bodetal"

©Claudia Kepke

Tür zum Raum

Art der Tür: Einflügel

Die Tür wird mit eigenem Kraftaufwand geöffnet.

Die Tür bzw. der Türrahmen ist nicht visuell kontrastreich zur Umgebung abgesetzt.

BREITE des Raums: 5,50 m

TIEFE des Raums: 8 m

Es sind keine Hindernisse, z.B. in den Raum ragende Gegenstände, vorhanden.

Weg von der Eingangstür zum Tagungsraum "Bodetal"



Weg von der
Eingangstür zum
Tagungsraum
"Bodetal"

©Ramona Wolf



Weg von der
Eingangstür zum
Tagungsraum
"Bodetal"

©Ramona Wolf

Länge des Flurs/Weges/Ganges: 10 m

Es sind keine Hindernisse, z.B. in den Weg ragende Gegenstände, vorhanden.

Spielplatz



Spielplatz

©Claudia Kepke

Spielplatz



Spielplatz

©Claudia Kepke

Es gibt keine Spielgeräte, die für Blinde und Sehbehinderte zugänglich und nutzbar sind.

Anmerkungen für den Gast: Spielplatzeinfassung mit Rundholz in Höhe von 16 cm, feinkörniger Splitt mit Baumrinde vermengt als Unterboden

Weg vom Haupteingang zum Spielplatz



Weg vom
Haupteingang zum
Spielplatz

©Claudia Kepke

Breite des Weges: 150 cm

Länge des Weges: 8 m

Die Gehwegbegrenzung ist taktil erfassbar.

Sportraum im Nebengebäude

Eingangsbereich Sportraum



Eingangsbereich
Sportraum

©Claudia Kepke

Der Eingangsbereich ist visuell kontrastreich zur Umgebung abgesetzt.

Der Eingangsbereich ist nicht durch einen taktil wahrnehmbaren Bodenbelagswechsel erkennbar.

Eingangstür

Art der Tür: Zweiflügel

Die Tür wird mit eigenem Kraftaufwand geöffnet.

Die Tür bzw. der Türrahmen ist visuell kontrastreich zur Umgebung abgesetzt.

Glastüren sind nicht mit Sicherheitsmarkierungen gekennzeichnet.

Sportraum im Nebengebäude



Sportraum im Nebengebäude

©Claudia Kepke



Sportraum im Nebengebäude

©Claudia Kepke

Tür zum Raum

Art der Tür: Einflügel

Die Tür wird mit eigenem Kraftaufwand geöffnet.

Die Tür bzw. der Türrahmen ist visuell kontrastreich zur Umgebung abgesetzt.

Glastüren sind nicht mit Sicherheitsmarkierungen gekennzeichnet.

BREITE des Raums: 7 m

TIEFE des Raums: 7 m

Es sind keine Hindernisse, z.B. in den Raum ragende Gegenstände, vorhanden.

Weg vom Parkplatz zum Sportraum



Weg vom Parkplatz zum Sportraum

©Claudia Kepke



Weg vom Parkplatz zum Sportraum

©Claudia Kepke

Breite des Weges: 500 cm

Länge des Weges: 15 m

Es ist keine Gehwegbegrenzung vorhanden.

Anmerkungen für den Gast: Beim Zugang zur Tür des Sportraumes ist ein Bord von 10 cm zu überwinden

Technische Hilfsmittel



Technische Hilfsmittel

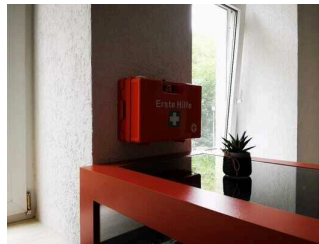
©Claudia Kepke

Technische Hilfsmittel



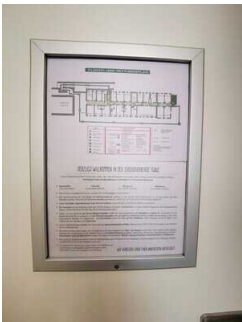
Technische Hilfsmittel

©Claudia Kepke



Technische Hilfsmittel

©Claudia Kepke



Technische Hilfsmittel

©Claudia Kepke



Technische Hilfsmittel

©Claudia Kepke

Assistenzhunde (Begleithunde, Blindenführhunde etc.) dürfen in alle relevanten Bereiche/Räume des Betriebes/Angebotes mitgebracht werden.

Anmerkungen für den Gast: W-LAN ist in öffentlichen Bereichen und in den Tagungsräumen kostenlos nutzbar.

Visuell taktile Gestaltung



Visuell taktile Gestaltung

©Claudia Kepke

Visuell taktile Gestaltung



Mantelbogen visuell
taktile Gestaltung

©Claudia Kepke



Mantelbogen visuell
taktile Gestaltung

©Claudia Kepke



Mantelbogen visuell
taktile Gestaltung

©Claudia Kepke



Mantelbogen visuell
taktile Gestaltung

©Claudia Kepke



Mantelbogen visuell
taktile Gestaltung

©Claudia Kepke



Mantelbogen visuell
taktile Gestaltung

©Claudia Kepke