

Jugendherberge Wernigerode

Am Eichberg 5
38855 Wernigerode

Tel: +49 3943 606176

wernigerode@jugendherberge.de
<http://www.jugendherberge-wernigerode.de>

Informationen für Menschen mit Sehbehinderung und blinde Menschen

Die Informationen zur Barrierefreiheit wurden am 9. September 2023 im Rahmen des Systems "Reisen für Alle" erhoben und sind geprüft.

Detailinformationen zu Treppen, Aufzügen / Treppenliften, Rampen, Automaten und speziellen Türen auf dem Weg zu einzelnen Bereichen finden Sie in der entsprechenden Kategorie.

Fotos zur Einrichtung



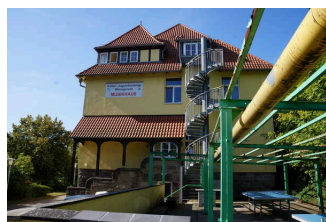
Jugendherberge
Wernigerode

©Ramona Wolf



Jugendherberge
Wernigerode

©Ramona Wolf



Jugendherberge
Wernigerode

©Ramona Wolf

Parken

Parkplatz für Menschen mit Behinderung



Parkplatz

©Ramona Wolf



Parkplatz

©Ramona Wolf

Es ist ein Parkplatz vorhanden.

Es ist mindestens 1 Parkplatz für Menschen mit Behinderung vorhanden.

Es gibt 1 Stellplatz/-plätze für Menschen mit Behinderung.

Stellplatzbreite: 350 cm

Stellplatzlänge: 500 cm

Entfernung des Stellplatzes/der Stellplätze für Menschen mit Behinderung zum Eingangsbereich: 50 m

Der Stellplatz / die Stellplätze für Menschen mit Behinderung ist/sind nicht gekennzeichnet.

Eingang

Eingangsbereich



Eingangsbereich

©Ramona Wolf



Eingangsbereich

©Ramona Wolf

Der Eingangsbereich ist visuell kontrastreich zur Umgebung abgesetzt.

Der Eingangsbereich ist durch einen taktile wahrnehmbaren Bodenbelagswechsel erkennbar.

Eingangstür

Art der Tür: Einflügel

Die Tür wird mit eigenem Kraftaufwand geöffnet.

Die Tür bzw. der Türrahmen ist visuell kontrastreich zur Umgebung abgesetzt.

Glastüren sind nicht mit Sicherheitsmarkierungen gekennzeichnet.

Weg außen

Weg außen von der Treppe zum Eingang



Weg außen von der Treppe zum Eingang

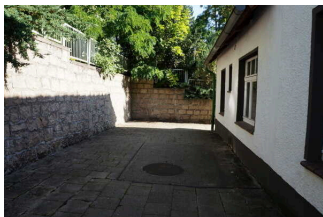
©Ramona Wolf

Breite des Weges: 250 cm

Länge des Weges: 8 m

Die Gehwegbegrenzung ist taktil erfassbar.

Weg außen vom Parkplatz zum Eingang



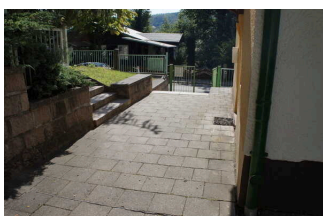
Weg außen vom Parkplatz zum Eingang

©Ramona Wolf



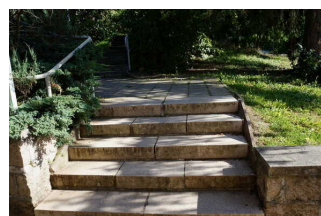
Weg außen vom Parkplatz zum Eingang

©Ramona Wolf



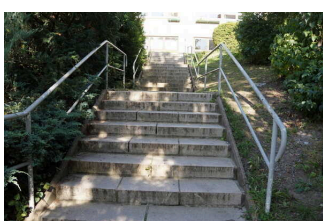
Weg außen vom Parkplatz zum Eingang

©Ramona Wolf



Weg außen vom Parkplatz zum Eingang

©Ramona Wolf



Weg außen vom Parkplatz zum Eingang

©Ramona Wolf

Breite des Weges: 250 cm

Länge des Weges: 50 m

Die Gehwegbegrenzung ist taktil erfassbar.

Anmerkungen für den Gast: Auf dem Weg sind Treppen vorhanden.

Schwelle/Stufe/Treppe

Treppe außen zum Eingang, 1. Abschnitt



Treppe außen zum Eingang, 1. Abschnitt

©Ramona Wolf



Treppe außen zum Eingang, 1. Abschnitt

©Ramona Wolf

Vorhandene Schwellen/Stufen: 8

Höhe der Schwellen/Stufen: 16 cm

Die Treppe hat gerade Läufe.

Die Treppe hat keinen Handlauf.

Die Handläufe werden am Anfang und am Ende der Treppenläufe nicht weitergeführt.

Es sind keine taktilen Informationen zum Stockwerk am Anfang und am Ende der Treppenläufe vorhanden.

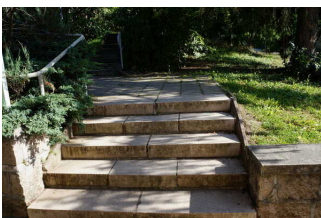
Die Stufen sind nicht visuell kontrastreich gestaltet.

Es besteht kein visueller Kontrast zwischen dem Fußbodenbelag und Treppenauf- oder abgängen.

Es besteht kein taktiler Kontrast zwischen dem Fußbodenbelag und Treppenauf- oder abgängen.

Die Treppe ist nicht hell und blendfrei ausgeleuchtet.

Treppe außen zum Eingang, 2. Abschnitt



Treppe außen zum Eingang, 2. Abschnitt

©Ramona Wolf

Vorhandene Schwellen/Stufen: 5

Höhe der Schwellen/Stufen: 16 cm

Die Treppe hat gerade Läufe.

Die Treppe hat einen einseitigen Handlauf.

Die Handläufe werden am Anfang und am Ende der Treppenläufe nicht weitergeführt.

Es sind keine taktilen Informationen zum Stockwerk am Anfang und am Ende der Treppenläufe vorhanden.

Die Stufen sind nicht visuell kontrastreich gestaltet.

Es besteht kein visueller Kontrast zwischen dem Fußbodenbelag und Treppenauf- oder abgängen.

Es besteht kein taktiler Kontrast zwischen dem Fußbodenbelag und Treppenauf- oder abgängen.

Die Treppe ist nicht hell und blendfrei ausgeleuchtet.

Treppe außen zum Eingang 3. Abschnitt



Treppe außen zum Eingang 3. Abschnitt

©Ramona Wolf



Treppe außen zum Eingang 3. Abschnitt

©Ramona Wolf

Vorhandene Schwellen/Stufen: 23

Höhe der Schwellen/Stufen: 16 cm

Die Treppe hat gerade Läufe.

Die Treppe hat beidseitige Handläufe.

Die Handläufe werden am Anfang und am Ende der Treppenläufe nicht weitergeführt.

Es sind keine taktilen Informationen zum Stockwerk am Anfang und am Ende der Treppenläufe vorhanden.

Die Stufen sind nicht visuell kontrastreich gestaltet.

Es besteht kein visueller Kontrast zwischen dem Fußbodenbelag und Treppenauf- oder abgängen.

Es besteht kein taktiler Kontrast zwischen dem Fußbodenbelag und Treppenauf- oder abgängen.

Die Treppe ist nicht hell und blendfrei ausgeleuchtet.

Anmerkungen für den Gast: Die Treppe ist schwer zu bewältigen. Bei Bedarf weist das Personal einen nicht offiziellen Weg für Menschen mit Gehbehinderung und Rollstuhlfahrer.

Stufenloser Zugang ins Gebäude und weitere Bereiche

Gäste mit Mobilitätseinschränkungen und Rollstuhlfahrer können den ebenerdigen Hintereingang benutzen. Bitte unbedingt vorher in der Herberge anrufen.

Von hier aus gelangt man zum Aufzug in das 1. OG.

Mit dem Aufzug sind folgende Bereiche zugänglich:

Rezeption

Zimmer 1.02

Seminarraum

Cafeteria

Da der Speiseraum nur über Stufen erreichbar ist, kann das Frühstück gerne auch in der Cafeteria eingenommen werden.

Rezeption

Rezeption



Rezeption

©Ramona Wolf



Rezeption

©Ramona Wolf



Bewegungsbereich
vor Rezeption

©Ramona Wolf

Die Gehbahn von der Eingangstür zum Schalter/Tresen/zur Kasse ist nicht mit visuell kontrastreichen Markierungen (z.B. Teppich) gekennzeichnet.

Die Gehbahn von der Eingangstür zum Schalter/Tresen/zur Kasse ist nicht mit taktil erfassbaren Markierungen (z.B. Bodenindikatoren) gekennzeichnet.

Schwelle/Stufe/Treppe

Treppe innen vom Eingang zur Rezeption



Treppe innen vom
Eingang zur Rezeption

©Ramona Wolf



Treppe innen vom
Eingang zur Rezeption

©Ramona Wolf

Vorhandene Schwellen/Stufen: 20

Höhe der Schwellen/Stufen: 16 cm

Die Treppe hat gerade Läufe.

Die Treppe hat einen einseitigen Handlauf.

Die Handläufe werden am Anfang und am Ende der Treppenläufe weniger als 28 cm waagrecht weitergeführt.

Es sind keine taktilen Informationen zum Stockwerk am Anfang und am Ende der Treppenläufe vorhanden.

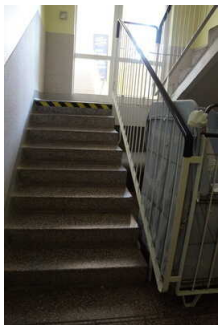
Die Stufen sind nicht visuell kontrastreich gestaltet.

Es besteht ein visueller Kontrast zwischen dem Fußbodenbelag und Treppenauf- oder abgängen.

Es besteht kein taktiler Kontrast zwischen dem Fußbodenbelag und Treppenauf- oder abgängen.

Die Treppe ist hell und blendfrei ausgeleuchtet.

Treppenhaus



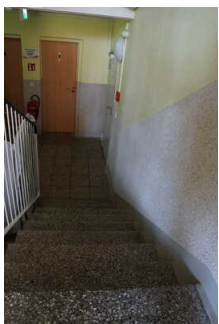
Treppenhaus

©Ramona Wolf



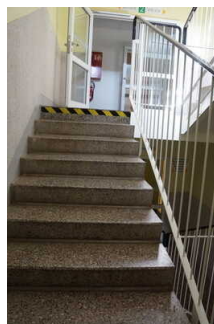
Treppenhaus

©Ramona Wolf



Treppenhaus

©Ramona Wolf



Treppenhaus

©Ramona Wolf

Vorhandene Schwellen/Stufen: 40

Höhe der Schwellen/Stufen: 16 cm

Die Treppe hat gerade Läufe.

Die Treppe hat einen einseitigen Handlauf.

Die Handläufe werden am Anfang und am Ende der Treppenläufe mehr als 28 cm waagrecht weitergeführt.

Es sind keine taktilen Informationen zum Stockwerk am Anfang und am Ende der Treppenläufe vorhanden.

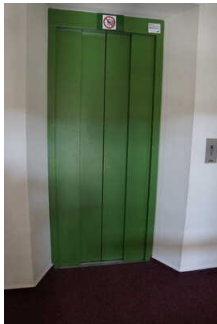
Mindestens die erste und letzte Stufe weisen mit der waagerechten und senkrechten Stufenfläche visuell kontrastreiche Kanten auf.

Es besteht kein visueller Kontrast zwischen dem Fußbodenbelag und Treppenauf- oder abgängen.

Es besteht kein taktiler Kontrast zwischen dem Fußbodenbelag und Treppenauf- oder abgängen.

Die Treppe ist hell und blendfrei ausgeleuchtet.

Aufzug



Aufzug zum
Durchgang
Speiseraum/ Zimmer

©Ramona Wolf



Aufzug zum
Durchgang
Speiseraum/ Zimmer

©Ramona Wolf



Aufzug zum
Durchgang
Speiseraum/ Zimmer

©Ramona Wolf

Der Aufzug ist hell und blendfrei ausgeleuchtet.

Es gibt kein horizontales Bedientableau.

Die Bedienelemente und die Beschilderung sind nicht visuell kontrastreich gestaltet.

Die Bedienelemente und die Beschilderung sind taktil erfassbar.

Die Beschilderung ist nicht in Brailleschrift vorhanden.

Die Halteposition wird nicht durch Sprache angesagt.

Anmerkungen für den Gast: Der Fahrstuhl fährt bis ins Untergeschoss und könnte für den Zugang zur Sauna genutzt werden. Zugang ist nur eingeschränkt und in Begleitung von Personal möglich.

Weg von der Treppe zur Rezeption



Weg von der Treppe
zur Rezeption

©Ramona Wolf

Länge des Flurs/Weges/Ganges: 6 m

Es sind keine Hindernisse, z.B. in den Weg ragende Gegenstände, vorhanden.

Tür zum Vorraum Rezeption



Tür zum Vorraum
Rezeption

©Ramona Wolf

Art der Tür: Einflügel

Die Tür wird mit eigenem Kraftaufwand geöffnet.

Die Tür bzw. der Türrahmen ist visuell kontrastreich zur Umgebung abgesetzt.

Zimmer 1.02 mit Badezimmer

Behindertengerechtes Zimmer Nr. 1.02



Behindertengerechtes
Zimmer

©Ramona Wolf



Behindertengerechtes
Zimmer

©Ramona Wolf



Behindertengerechtes Zimmer

©Ramona Wolf

Tür zum Schlafräum

Art der Tür: Einflügel

Die Tür wird mit eigenem Kraftaufwand geöffnet.

Die Tür bzw. der Türrahmen ist visuell kontrastreich zur Umgebung abgesetzt.

Zimmertyp: Doppelzimmer

Es sind keine Hindernisse, z.B. in den Raum ragende Gegenstände, vorhanden.

Es gibt insgesamt 4 barrierefrei konzipierte Zimmer im Betrieb.

WC mit Dusche im Zimmer 1.02



WC am
behindertengerechten
Zimmer

©Ramona Wolf



WC am
behindertengerechten
Zimmer

©Ramona Wolf



WC am
behindertengerechten
Zimmer

©Ramona Wolf



WC am
behindertengerechten
Zimmer

©Ramona Wolf

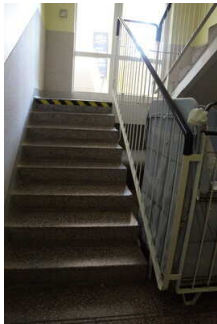
Tür zum Badezimmer

Art der Tür: Einflügel

Die Tür wird mit eigenem Kraftaufwand geöffnet.

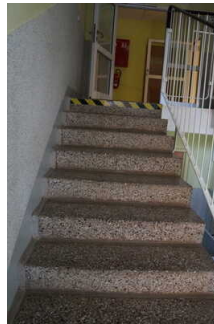
Die Tür bzw. der Türrahmen ist visuell kontrastreich zur Umgebung abgesetzt.

Treppenhaus



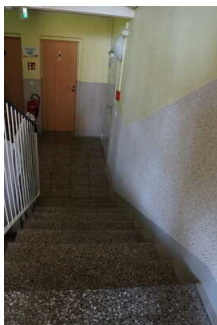
Treppenhaus

©Ramona Wolf



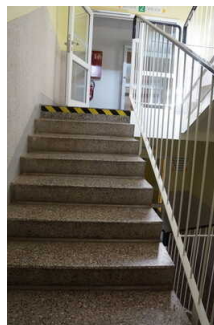
Treppenhaus

©Ramona Wolf



Treppenhaus

©Ramona Wolf



Treppenhaus

©Ramona Wolf

Vorhandene Schwellen/Stufen: 40

Höhe der Schwellen/Stufen: 16 cm

Die Treppe hat gerade Läufe.

Die Treppe hat einen einseitigen Handlauf.

Die Handläufe werden am Anfang und am Ende der Treppenläufe mehr als 28 cm waagrecht weitergeführt.

Es sind keine taktilen Informationen zum Stockwerk am Anfang und am Ende der Treppenläufe vorhanden.

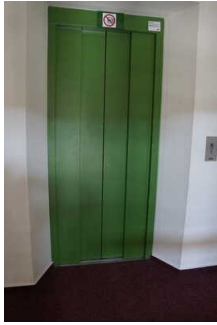
Mindestens die erste und letzte Stufe weisen mit der waagrechten und senkrechten Stufenfläche visuell kontrastreiche Kanten auf.

Es besteht kein visueller Kontrast zwischen dem Fußbodenbelag und Treppenauf- oder abgängen.

Es besteht kein taktiler Kontrast zwischen dem Fußbodenbelag und Treppenauf- oder abgängen.

Die Treppe ist hell und blendfrei ausgeleuchtet.

Aufzug



Aufzug zum
Durchgang
Speiseraum/ Zimmer

©Ramona Wolf



Aufzug zum
Durchgang
Speiseraum/ Zimmer

©Ramona Wolf



Aufzug zum
Durchgang
Speiseraum/ Zimmer

©Ramona Wolf

Der Aufzug ist hell und blendfrei ausgeleuchtet.

Es gibt kein horizontales Bedientableau.

Die Bedienelemente und die Beschilderung sind nicht visuell kontrastreich gestaltet.

Die Bedienelemente und die Beschilderung sind taktil erfassbar.

Die Beschilderung ist nicht in Brailleschrift vorhanden.

Die Halteposition wird nicht durch Sprache angesagt.

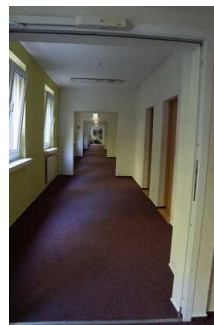
Anmerkungen für den Gast: Der Fahrstuhl fährt bis ins Untergeschoss und könnte für den Zugang zur Sauna genutzt werden. Zugang ist nur eingeschränkt und in Begleitung von Personal möglich.

Weg von der Rezeption zum behindertengerechten Zimmer



Weg von der
Rezeption zum
behindertengerechten
Zimmer

©Ramona Wolf



Weg von der
Rezeption zum
behindertengerechten
Zimmer

©Ramona Wolf



Weg von der
Rezeption zum
behindertengerechten
Zimmer

©Ramona Wolf

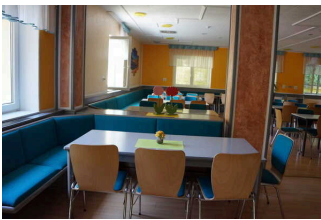
Länge des Flurs/Weges/Ganges: 50 m

Es sind keine Hindernisse, z.B. in den Weg ragende Gegenstände, vorhanden.

Hindernisse: keine

Speiseraum

Speiseraum



Speiseraum

©Ramona Wolf



Speiseraum

©Ramona Wolf



Speiseraum

©Ramona Wolf

Tür zum Speiseraum

Art der Tür: Zweiflügel

Die Tür wird mit eigenem Kraftaufwand geöffnet.

Die Tür bzw. der Türrahmen ist visuell kontrastreich zur Umgebung abgesetzt.

Glastüren sind mit Sicherheitsmarkierungen in Höhe von 40–70 cm und 120–160 cm gekennzeichnet.

Es sind keine Hindernisse, z.B. in den Raum ragende Gegenstände, vorhanden.

Schwelle/Stufe/Treppe

Treppe zum Speiseraum/ Discothek



Treppe zum
Speiseraum/
Discothek

©Ramona Wolf



Treppe zum
Speiseraum/
Discothek

©Ramona Wolf

Vorhandene Schwellen/Stufen: 10

Höhe der Schwellen/Stufen: 15 cm

Die Treppe hat gerade Läufe.

Die Treppe hat einen einseitigen Handlauf.

Die Handläufe werden am Anfang und am Ende der Treppenläufe weniger als 28 cm waagrecht weitergeführt.

Es sind keine taktilen Informationen zum Stockwerk am Anfang und am Ende der Treppenläufe vorhanden.

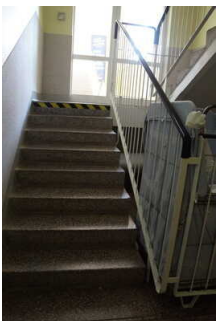
Die Stufen sind nicht visuell kontrastreich gestaltet.

Es besteht ein visueller Kontrast zwischen dem Fußbodenbelag und Treppenauf- oder abgängen.

Es besteht kein taktiler Kontrast zwischen dem Fußbodenbelag und Treppenauf- oder abgängen.

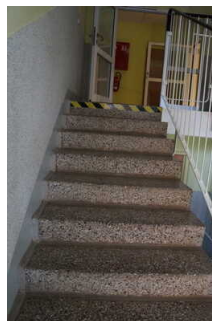
Die Treppe ist hell und blendfrei ausgeleuchtet.

Treppenhaus



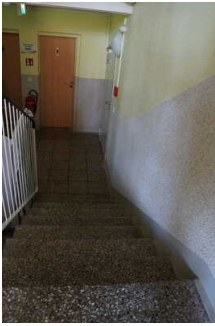
Treppenhaus

©Ramona Wolf



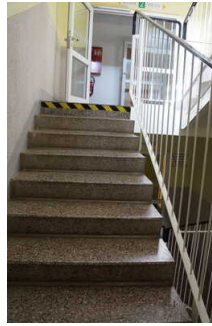
Treppenhaus

©Ramona Wolf



Treppenhaus

©Ramona Wolf



Treppenhaus

©Ramona Wolf

Vorhandene Schwellen/Stufen: 40

Höhe der Schwellen/Stufen: 16 cm

Die Treppe hat gerade Läufe.

Die Treppe hat einen einseitigen Handlauf.

Die Handläufe werden am Anfang und am Ende der Treppenläufe mehr als 28 cm waagrecht weitergeführt.

Es sind keine taktilen Informationen zum Stockwerk am Anfang und am Ende der Treppenläufe vorhanden.

Mindestens die erste und letzte Stufe weisen mit der waagrechten und senkrechten Stufenfläche visuell kontrastreiche Kanten auf.

Es besteht kein visueller Kontrast zwischen dem Fußbodenbelag und Treppenauf- oder abgängen.

Es besteht kein taktiler Kontrast zwischen dem Fußbodenbelag und Treppenauf- oder abgängen.

Die Treppe ist hell und blendfrei ausgeleuchtet.

Stufe zum Speiseraum/ Discothek



Stufe zum Speiseraum/ Discothek

©Ramona Wolf

Vorhandene Schwellen/Stufen: 2

Höhe der Schwellen/Stufen: 15 cm

Die Treppe hat keine geraden Läufe.

Die Treppe hat keinen Handlauf.

Es sind keine Handläufe vorhanden.

Es sind keine taktilen Informationen zum Stockwerk am Anfang und am Ende der Treppenläufe vorhanden.

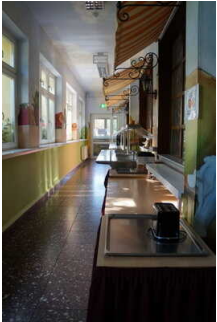
Die Stufen sind nicht visuell kontrastreich gestaltet.

Es besteht kein visueller Kontrast zwischen dem Fußbodenbelag und Treppenauf- oder abgängen.

Es besteht kein taktiler Kontrast zwischen dem Fußbodenbelag und Treppenauf- oder abgängen.

Die Treppe ist nicht hell und blendfrei ausgeleuchtet.

Tür zur Essenausgabe



Tür zur Essenausgabe

©Ramona Wolf

Art der Tür: Einflügel

Die Tür wird mit eigenem Kraftaufwand geöffnet.

Die Tür bzw. der Türrahmen ist visuell kontrastreich zur Umgebung abgesetzt.

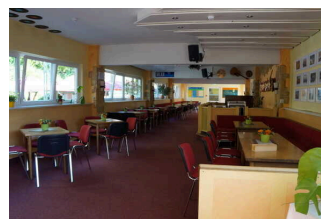
Cafeteria

Cafeteria



Cafeteria

©Ramona Wolf



Cafeteria

©Ramona Wolf

Tür zum Speiseraum

Art der Tür: Einflügel

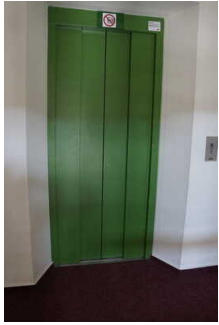
Die Tür wird mit eigenem Kraftaufwand geöffnet.

Die Tür bzw. der Türrahmen ist visuell kontrastreich zur Umgebung abgesetzt.

Es sind Hindernisse, z.B. in den Raum ragende Gegenstände, vorhanden.

Hindernisse: starre Sitzbänke

Aufzug



Aufzug zum
Durchgang
Speiseraum/ Zimmer

©Ramona Wolf



Aufzug zum
Durchgang
Speiseraum/ Zimmer

©Ramona Wolf



Aufzug zum
Durchgang
Speiseraum/ Zimmer

©Ramona Wolf

Der Aufzug ist hell und blendfrei ausgeleuchtet.

Es gibt kein horizontales Bedientableau.

Die Bedienelemente und die Beschilderung sind nicht visuell kontrastreich gestaltet.

Die Bedienelemente und die Beschilderung sind taktil erfassbar.

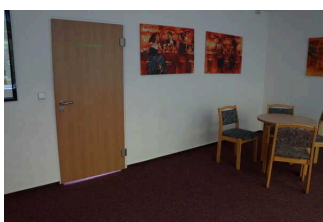
Die Beschilderung ist nicht in Brailleschrift vorhanden.

Die Halteposition wird nicht durch Sprache angesagt.

Anmerkungen für den Gast: Der Fahrstuhl fährt bis ins Untergeschoss und könnte für den Zugang zur Sauna genutzt werden. Zugang ist nur eingeschränkt und in Begleitung von Personal möglich.

Seminarraum

Seminarraum im 1. OG



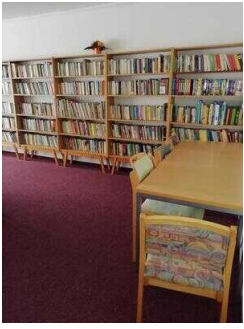
Seminarraum im 1. OG

©Ramona Wolf



Seminarraum im 1. OG

©Ramona Wolf



Seminarraum im 1. OG

©Ramona Wolf

Tür zum Raum

Art der Tür: Einflügel

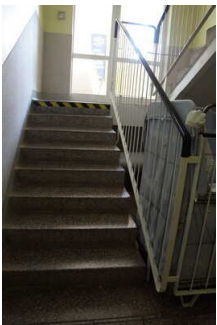
Die Tür bzw. der Türrahmen ist visuell kontrastreich zur Umgebung abgesetzt.

BREITE des Raums: 5,8 m

TIEFE des Raums: 8 m

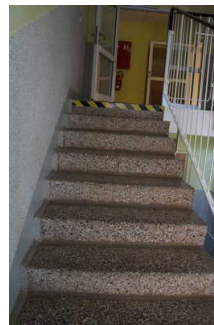
Es sind keine Hindernisse, z.B. in den Raum ragende Gegenstände, vorhanden.

Treppenhaus



Treppenhaus

©Ramona Wolf



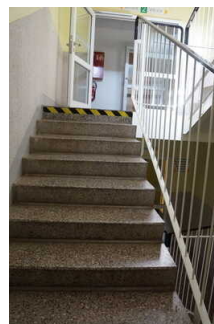
Treppenhaus

©Ramona Wolf



Treppenhaus

©Ramona Wolf



Treppenhaus

©Ramona Wolf

Vorhandene Schwellen/Stufen: 40

Höhe der Schwellen/Stufen: 16 cm

Die Treppe hat gerade Läufe.

Die Treppe hat einen einseitigen Handlauf.

Die Handläufe werden am Anfang und am Ende der Treppenläufe mehr als 28 cm waagrecht weitergeführt.

Es sind keine taktilen Informationen zum Stockwerk am Anfang und am Ende der Treppenläufe vorhanden.

Mindestens die erste und letzte Stufe weisen mit der waagerechten und senkrechten Stufenfläche visuell kontrastreiche Kanten auf.

Es besteht kein visueller Kontrast zwischen dem Fußbodenbelag und Treppenauf- oder abgängen.

Es besteht kein taktiler Kontrast zwischen dem Fußbodenbelag und Treppenauf- oder abgängen.

Die Treppe ist hell und blendfrei ausgeleuchtet.

Aufzug



Aufzug zum
Durchgang
Speiseraum/ Zimmer

©Ramona Wolf



Aufzug zum
Durchgang
Speiseraum/ Zimmer

©Ramona Wolf



Aufzug zum
Durchgang
Speiseraum/ Zimmer

©Ramona Wolf

Der Aufzug ist hell und blendfrei ausgeleuchtet.

Es gibt kein horizontales Bedientableau.

Die Bedienelemente und die Beschilderung sind nicht visuell kontrastreich gestaltet.

Die Bedienelemente und die Beschilderung sind taktil erfassbar.

Die Beschilderung ist nicht in Brailleschrift vorhanden.

Die Halteposition wird nicht durch Sprache angesagt.

Anmerkungen für den Gast: Der Fahrstuhl fährt bis ins Untergeschoss und könnte für den Zugang zur Sauna genutzt werden. Zugang ist nur eingeschränkt und in Begleitung von Personal möglich.

Weg vom Aufzug zum Seminarraum im 1. OG



Weg vom Aufzug zum Seminarraum im 1. OG

©Ramona Wolf



Weg vom Aufzug zum Seminarraum im 1. OG

©Ramona Wolf

Länge des Flurs/Weges/Ganges: 30 m

Es sind keine Hindernisse, z.B. in den Weg ragende Gegenstände, vorhanden.

Freizeitbereiche

Raum

Discothek



Discothek

©Ramona Wolf



Discothek

©Ramona Wolf



Discothek

©Ramona Wolf

Tür zum Raum

Art der Tür: Einflügel

Die Tür wird mit eigenem Kraftaufwand geöffnet.

Die Tür bzw. der Türrahmen ist nicht visuell kontrastreich zur Umgebung abgesetzt.

Glastüren sind mit Sicherheitsmarkierungen in Höhe von 40–70 cm und 120–160 cm gekennzeichnet.

BREITE des Raums: 400 m

TIEFE des Raums: 480 m

Es sind keine Hindernisse, z.B. in den Raum ragende Gegenstände, vorhanden.

Vorraum zur Kegelbahn



Vorraum zur Kegelbahn

©Ramona Wolf



Vorraum zur Kegelbahn

©Ramona Wolf



Vorraum zur Kegelbahn

©Ramona Wolf



Vorraum zur Kegelbahn

©Ramona Wolf

Tür zum Raum

Art der Tür: Einflügel

Die Tür wird mit eigenem Kraftaufwand geöffnet.

Die Tür bzw. der Türrahmen ist visuell kontrastreich zur Umgebung abgesetzt.

BREITE des Raums: 5 m

TIEFE des Raums: 6 m

Es sind Hindernisse, z.B. in den Raum ragende Gegenstände, vorhanden.

Hindernisse: Tische / Bestuhlung.

Schwelle/Stufe/Treppe

Stufe im Vorraum Kegelbahn

Vorhandene Schwellen/Stufen: 1

Höhe der Schwellen/Stufen: 16 cm

Die Treppe hat gerade Läufe.

Die Treppe hat keinen Handlauf.

Es sind keine Handläufe vorhanden.

Es sind keine taktilen Informationen zum Stockwerk am Anfang und am Ende der Treppenläufe vorhanden.

Die Stufen sind nicht visuell kontrastreich gestaltet.

Es besteht kein visueller Kontrast zwischen dem Fußbodenbelag und Treppenauf- oder abgängen.

Es besteht kein taktiler Kontrast zwischen dem Fußbodenbelag und Treppenauf- oder abgängen.

Die Treppe ist hell und blendfrei ausgeleuchtet.

Treppe zum Speiseraum/ Discothek



Treppe zum
Speiseraum/
Discothek

©Ramona Wolf



Treppe zum
Speiseraum/
Discothek

©Ramona Wolf

Vorhandene Schwellen/Stufen: 10

Höhe der Schwellen/Stufen: 15 cm

Die Treppe hat gerade Läufe.

Die Treppe hat einen einseitigen Handlauf.

Die Handläufe werden am Anfang und am Ende der Treppenläufe weniger als 28 cm waagrecht weitergeführt.

Es sind keine taktilen Informationen zum Stockwerk am Anfang und am Ende der Treppenläufe vorhanden.

Die Stufen sind nicht visuell kontrastreich gestaltet.

Es besteht ein visueller Kontrast zwischen dem Fußbodenbelag und Treppenauf- oder abgängen.

Es besteht kein taktiler Kontrast zwischen dem Fußbodenbelag und Treppenauf- oder abgängen.

Die Treppe ist hell und blendfrei ausgeleuchtet.

Stufe zum Speiseraum/ Discothek



Stufe zum
Speiseraum/
Discothek

©Ramona Wolf

Vorhandene Schwellen/Stufen: 2

Höhe der Schwellen/Stufen: 15 cm

Die Treppe hat keine geraden Läufe.

Die Treppe hat keinen Handlauf.

Es sind keine Handläufe vorhanden.

Es sind keine taktilen Informationen zum Stockwerk am Anfang und am Ende der Treppenläufe vorhanden.

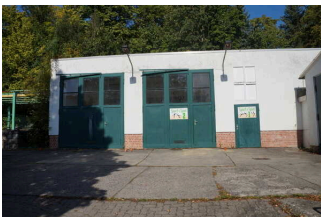
Die Stufen sind nicht visuell kontrastreich gestaltet.

Es besteht kein visueller Kontrast zwischen dem Fußbodenbelag und Treppenauf- oder abgängen.

Es besteht kein taktiler Kontrast zwischen dem Fußbodenbelag und Treppenauf- oder abgängen.

Die Treppe ist nicht hell und blendfrei ausgeleuchtet.

Sporthalle



Sporthalle

©Ramona Wolf

Die Sporthalle ist in einer ehemaligen Garage eingerichtet und entspricht nicht den Standards. Sie ist nur unter großen Einschränkungen nutzbar.

Sauna

Sauna



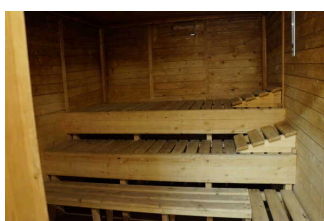
Sauna

©Ramona Wolf



Sauna

©Ramona Wolf



Sauna

©Ramona Wolf

Tür zur Sauna

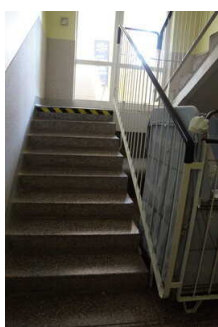
Art der Tür: Einflügel

Die Tür wird mit eigenem Kraftaufwand geöffnet.

Die Tür bzw. der Türrahmen ist visuell kontrastreich zur Umgebung abgesetzt.

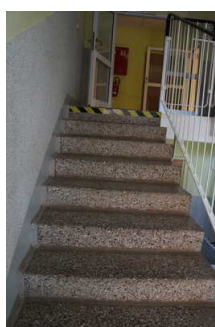
Anmerkungen für den Gast: Die Sauna ist nur eingeschränkt für Menschen mit Handycap geeignet.

Treppenhaus



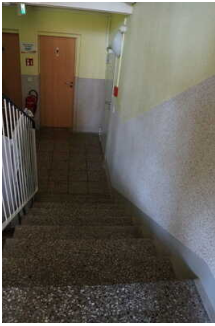
Treppenhaus

©Ramona Wolf



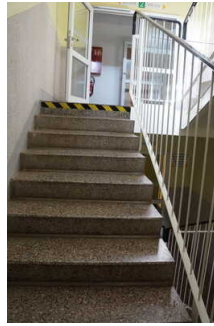
Treppenhaus

©Ramona Wolf



Treppenhaus

©Ramona Wolf



Treppenhaus

©Ramona Wolf

Vorhandene Schwellen/Stufen: 40

Höhe der Schwellen/Stufen: 16 cm

Die Treppe hat gerade Läufe.

Die Treppe hat einen einseitigen Handlauf.

Die Handläufe werden am Anfang und am Ende der Treppenläufe mehr als 28 cm waagrecht weitergeführt.

Es sind keine taktilen Informationen zum Stockwerk am Anfang und am Ende der Treppenläufe vorhanden.

Mindestens die erste und letzte Stufe weisen mit der waagrechten und senkrechten Stufenfläche visuell kontrastreiche Kanten auf.

Es besteht kein visueller Kontrast zwischen dem Fußbodenbelag und Treppenauf- oder abgängen.

Es besteht kein taktiler Kontrast zwischen dem Fußbodenbelag und Treppenauf- oder abgängen.

Die Treppe ist hell und blendfrei ausgeleuchtet.

Weg zur Sauna



Weg zur Sauna

©Ramona Wolf



Weg zur Sauna

©Ramona Wolf

Länge des Flurs/Weges/Ganges: 15 m

Es sind keine Hindernisse, z.B. in den Weg ragende Gegenstände, vorhanden.

Spielplatz

Spielplatz außen



Spielplatz außen

©Ramona Wolf



Spielplatz außen

©Ramona Wolf



Spielplatz außen

©Ramona Wolf

Es gibt keine Spielgeräte, die für Blinde und Sehbehinderte zugänglich und nutzbar sind.

Anmerkungen für den Gast: Der Spielplatz liegt oberhalb des Hauptgebäudes und ist nur über eine Metalltreppe oder einen Umweg zu erreichen.

Visuell taktile Gestaltung

Mantelbogen visuell taktile Gestaltung



Mantelbogen visuell taktile Gestaltung

©Ramona Wolf



Mantelbogen visuell taktile Gestaltung

©Ramona Wolf



Mantelbogen visuell taktile Gestaltung

©Ramona Wolf



Mantelbogen visuell taktile Gestaltung

©Ramona Wolf



Mantelbogen visuell
taktile Gestaltung

©Ramona Wolf

Technische Hilfsmittel

Technische Hilfsmittel

Assistenzhunde (Begleithunde, Blindenführhunde etc.) dürfen in alle relevanten Bereiche/Räume des Betriebes/Angebotes mitgebracht werden.

Anmerkungen für den Gast: Kostenfreies W-LAN in den öffentlichen Bereichen und im Tagungsbereich