

Kloster Drübeck

Klostergarten 6
38871 Ilsenburg OT Drübeck

Tel: +49 39452 94-300
Fax: +49 39452 94-345

ez@kloster-druebeck.de
www.kloster-druebeck.de

Informationen für Menschen mit Sehbehinderung und blinde Menschen

Die Informationen zur Barrierefreiheit wurden am 24. November 2021 im Rahmen des Systems "Reisen für Alle" erhoben.

Detailinformationen zu Treppen, Aufzügen / Treppenliften, Rampen, Automaten und speziellen Türen auf dem Weg zu einzelnen Bereichen finden Sie in der entsprechenden Kategorie.

Fotos zur Einrichtung



Klosteranlage
Drübeck

©Manuela Fischer



Klosteranlage
Drübeck

©Manuela Fischer



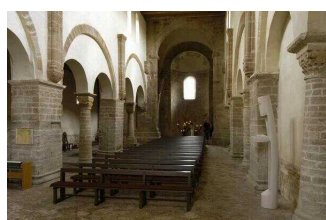
Wege im Kloster
Drübeck

©Manuela Fischer



Klosteranlage
Drübeck

©Manuela Fischer



Klosterkirche St. Vitus

Parken



Parken

©Manuela Fischer

Parkplatz



Parkplatz

©Manuela Fischer



Parkplatz

©Manuela Fischer

Es ist ein Parkplatz vorhanden.

Es ist mindestens 1 Parkplatz für Menschen mit Behinderung vorhanden.

Es gibt 3 Stellplatz/-plätze für Menschen mit Behinderung.

Stellplatzbreite: 350 cm

Stellplatzlänge: 500 cm

Entfernung des Stellplatzes/der Stellplätze für Menschen mit Behinderung zum Eingangsbereich: 50 m

Der Stellplatz / die Stellplätze für Menschen mit Behinderung ist/sind gekennzeichnet.

Eingangsbereich Klosteranlage



Eingangsbereich
Klosteranlage

©Manuela Fischer



Eingangsbereich
Klosteranlage

©Manuela Fischer



Eingangsbereich
Klosteranlage

©Manuela Fischer



Eingangsbereich
Klosteranlage

©Manuela Fischer

Eingangsbereich Klosteranlage



Eingangsbereich
Klosteranlage

©Manuela Fischer



Eingangsbereich
Klosteranlage

©Manuela Fischer



Eingangsbereich
Klosteranlage

©Manuela Fischer



Eingangsbereich
Klosteranlage

©Manuela Fischer

Der Eingangsbereich ist visuell kontrastreich zur Umgebung abgesetzt.

Der Eingangsbereich ist nicht durch einen taktil wahrnehmbaren Bodenbelagswechsel erkennbar.

Eingangstür

Art der Tür: Zweiflügel

Die Tür bzw. der Türrahmen ist nicht visuell kontrastreich zur Umgebung abgesetzt.

Glastüren sind nicht mit Sicherheitsmarkierungen gekennzeichnet.

Anmerkungen für den Gast: Infotafeln am Weg weisen auf den Eingang hin. Das Tor steht während der Öffnungszeiten offen.

Weg vom Parkplatz zum Eingangstor Klosteranlage



Weg vom Parkplatz
zum Eingangstor
Klosteranlage

©Manuela Fischer



Weg vom Parkplatz
zum Eingangstor
Klosteranlage

©Manuela Fischer



Weg vom Parkplatz
zum Eingangstor
Klosteranlage

©Manuela Fischer



Weg vom Parkplatz
zum Eingangstor
Klosteranlage

©Manuela Fischer

Breite des Weges: 200 cm

Länge des Weges: 50 m

Es ist keine Gehwegbegrenzung vorhanden.

Infopunkt



Eingang Infopunkt

©Manuela Fischer



Infopunkt

©Manuela Fischer



Sitzgelegenheiten im
Infopunkt

©Manuela Fischer



Eingangstür
Infopunkt

©Manuela Fischer

Eingang Infopunkt



Eingang Infopunkt

©Manuela Fischer



Eingang Infopunkt

©Manuela Fischer



Eingang Infopunkt

©Manuela Fischer

Der Eingangsbereich ist visuell kontrastreich zur Umgebung abgesetzt.

Der Eingangsbereich ist durch einen taktil wahrnehmbaren Bodenbelagswechsel erkennbar.

Eingangstür

Art der Tür: Einflügel

Die Tür wird mit eigenem Kraftaufwand geöffnet.

Die Tür bzw. der Türrahmen ist nicht visuell kontrastreich zur Umgebung abgesetzt.

Glastüren sind nicht mit Sicherheitsmarkierungen gekennzeichnet.

Counter im Infopunkt



Counter im Infopunkt

©Manuela Fischer



Counter im Infopunkt

©Manuela Fischer

Die Gehbahn von der Eingangstür zum Schalter/Tresen/zur Kasse ist nicht mit visuell kontrastreichen Markierungen (z.B. Teppich) gekennzeichnet.

Die Gehbahn von der Eingangstür zum Schalter/Tresen/zur Kasse ist nicht mit taktil erfassbaren Markierungen (z.B. Bodenindikatoren) gekennzeichnet.

Anmerkungen für den Gast: Der Infopunkt ist personell nicht besetzt. Hier befindet sich ein weiteres öffentliches WC.

Infopunkt



Infopunkt

©Manuela Fischer



Infopunkt

©Manuela Fischer



Infopunkt

©Manuela Fischer



Infopunkt

©Manuela Fischer

BREITE des Raums: 4 m

TIEFE des Raums: 7 m

Es sind keine Hindernisse, z.B. in den Raum ragende Gegenstände, vorhanden.

Weg vom Eingangstor Klosteranlage zum Infopunkt



Weg vom Eingangstor
Klosteranlage zum
Infopunkt

©Manuela Fischer



Weg vom Eingangstor
Klosteranlage zum
Infopunkt

©Manuela Fischer



Weg vom Eingangstor Klosteranlage zum Infopunkt

©Manuela Fischer

Breite des Weges: 150 cm

Länge des Weges: 80 m

Es ist keine Gehwegbegrenzung vorhanden.

Klostercafé



Haupteingang mit Stufe

©Manuela Fischer



Stufenloser Nebeneingang durch das Sanitärgebäude

©Manuela Fischer



Eingang durch das Sanitärgebäude ins Klostercafé

©Manuela Fischer



Terrasse am Klostercafé

©Manuela Fischer



Klostercafé

©Manuela Fischer



Klostercafé

©Manuela Fischer



Klosterladen im Klostercafé

©Manuela Fischer

Eingangsbereich

Haupteingang Klostercafé



Haupteingang Klostercafé

©Manuela Fischer



Haupteingang Klostercafé

©Manuela Fischer



Tür von innen

©Manuela Fischer

Der Eingangsbereich ist visuell kontrastreich zur Umgebung abgesetzt.

Der Eingangsbereich ist durch einen taktil wahrnehmbaren Bodenbelagswechsel erkennbar.

Eingangstür

Art der Tür: Einflügel

Die Tür wird mit eigenem Kraftaufwand geöffnet.

Die Tür bzw. der Türrahmen ist visuell kontrastreich zur Umgebung abgesetzt.

Anmerkungen für den Gast: Die Stufe hat einen einseitigen Handlauf. Alternativ ist der stufenlose Nebeneingang durch das Sanitärgebäude zu nutzen.

Stufenloser Eingang Klostercafé außen / gleichzeitig Eingang Sanitärgebäude



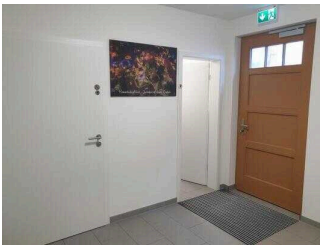
Stufenloser Eingang
Klostercafé /
gleichzeitig Eingang
Sanitärgebäude

©Manuela Fischer



Stufenloser Eingang
Klostercafé /
gleichzeitig Eingang
Sanitärgebäude

©Manuela Fischer



Stufenloser Eingang
Klostercafé /
gleichzeitig Eingang
Sanitärgebäude

©Manuela Fischer

Der Eingangsbereich ist nicht visuell kontrastreich zur Umgebung abgesetzt.

Der Eingangsbereich ist durch einen taktil wahrnehmbaren Bodenbelagswechsel erkennbar.

Eingangstür

Art der Tür: Einflügel

Die Tür wird mit eigenem Kraftaufwand geöffnet.

Die Tür bzw. der Türrahmen ist visuell kontrastreich zur Umgebung abgesetzt.

Stufenloser Eingang Klostercafé innen



Stufenloser Eingang
Klostercafé innen

©Manuela Fischer



Stufenloser Eingang
Klostercafé innen

©Manuela Fischer



Stufenloser Eingang Klostercafé innen

©Manuela Fischer

Der Eingangsbereich ist visuell kontrastreich zur Umgebung abgesetzt.

Der Eingangsbereich ist nicht durch einen taktil wahrnehmbaren Bodenbelagswechsel erkennbar.

Eingangstür

Art der Tür: Einflügel

Die Tür wird mit eigenem Kraftaufwand geöffnet.

Die Tür bzw. der Türrahmen ist visuell kontrastreich zur Umgebung abgesetzt.

Klostercafé



Klostercafé

©Manuela Fischer



Klostercafé

©Manuela Fischer



Klostercafé

©Manuela Fischer



Klostercafé

©Manuela Fischer



Klostercafé

©Manuela Fischer

Es sind keine Hindernisse, z.B. in den Raum ragende Gegenstände, vorhanden.

Speisekarte

Die Schrift der Speisekarte ist schnörkellos und visuell kontrastreich gestaltet.

Es ist keine Speisekarte in Großschrift vorhanden.

Anmerkungen für den Gast: Es gibt unterschiedlich hohe Tische in verschiedenen Formen. Kuchen wird sichtbar unter Glas präsentiert.

Terrasse am Klostercafé



Terrasse am Klostercafé

©Manuela Fischer



Terrasse am Klostercafé

©Manuela Fischer



Terrasse am Klostercafé

©Manuela Fischer

Tür zur Terrasse / zum Balkon

Art der Tür: Einflügel

Die Tür wird mit eigenem Kraftaufwand geöffnet.

Die Tür bzw. der Türrahmen ist visuell kontrastreich zur Umgebung abgesetzt.

Es sind keine Hindernisse, z.B. in die Terrasse / den Balkon ragende Gegenstände, vorhanden.

Weg außen

Weg vom Infopunkt zum Haupteingang Klostercafé



Weg vom Infopunkt
zum Haupteingang
Klostercafé

©Manuela Fischer

Breite des Weges: 400 cm

Länge des Weges: 15 m

Es ist keine Gehwegbegrenzung vorhanden.

Weg vom Infopunkt zum Eingang Sanitärgebäude / stufenloser Nebeneingang Klostercafé



Weg vom Infopunkt
zum Eingang
Sanitärgebäude /
stufenloser
Nebeneingang
Klostercafé

©Manuela Fischer



Weg vom Infopunkt
zum Eingang
Sanitärgebäude /
stufenloser
Nebeneingang
Klostercafé

©Manuela Fischer



Weg vom Infopunkt
zum Eingang
Sanitärgebäude /
stufenloser
Nebeneingang
Klostercafé

©Manuela Fischer

Breite des Weges: 150 cm

Länge des Weges: 40 m

Die Gehwegbegrenzung ist taktil erfassbar.

Weg vom Infopunkt zur Terrasse am Klostercafé



Weg vom Infopunkt zur Terrasse am Klostercafé

©Manuela Fischer



Weg vom Infopunkt zur Terrasse am Klostercafé

©Manuela Fischer



Blick von der Terrasse zum Infopunkt

©Manuela Fischer



Blick Richtung Terrasse am Klostercafé

©Manuela Fischer

Breite des Weges: 160 cm

Länge des Weges: 30 m

Es ist keine Gehwegbegrenzung vorhanden.

Klosterkirche St. Vitus



Weg zur Klosterkirche St. Vitus

©Manuela Fischer



Eingang Klosterkirche St. Vitus

©Manuela Fischer



Eingangstür Klosterkirche St. Vitus

©Manuela Fischer



Vorraum zur Klosterkirche St. Vitus

©Manuela Fischer



Klosterkirche St. Vitus

©Manuela Fischer



Klosterkirche St. Vitus

©Manuela Fischer



Altar Klosterkirche St. Vitus

©Manuela Fischer

Eingangsbereich

Eingang außen in den Vorraum der Klosterkirche



Eingang außen in die Klosterkirche

©Manuela Fischer



Eingang außen in die Klosterkirche

©Manuela Fischer



Eingang außen in die Klosterkirche

©Manuela Fischer

Der Eingangsbereich ist visuell kontrastreich zur Umgebung abgesetzt.

Der Eingangsbereich ist durch einen taktil wahrnehmbaren Bodenbelagswechsel erkennbar.

Eingangstür

Art der Tür: Einflügel

Die Tür wird mit eigenem Kraftaufwand geöffnet.

Die Tür bzw. der Türrahmen ist visuell kontrastreich zur Umgebung abgesetzt.

Eingang innen in die Klosterkirche



Eingang innen in die Klosterkirche

©Manuela Fischer



Eingang innen in die Klosterkirche

©Manuela Fischer

Der Eingangsbereich ist nicht visuell kontrastreich zur Umgebung abgesetzt.

Der Eingangsbereich ist durch einen taktil wahrnehmbaren Bodenbelagswechsel erkennbar.

Eingangstür

Art der Tür: Einflügel

Die Tür wird mit eigenem Kraftaufwand geöffnet.

Die Tür bzw. der Türrahmen ist nicht visuell kontrastreich zur Umgebung abgesetzt.

Klosterkirche



Klosterkirche

©Manuela Fischer



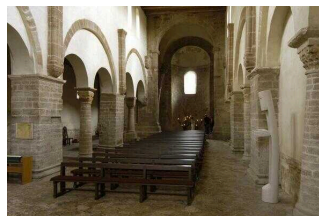
Altar

©Manuela Fischer



Altar

©Manuela Fischer



Klosterkirche

Wesentliche "Gehbahnen" im Raum sind nicht visuell kontrastreich gestaltet.

Wesentliche "Gehbahnen" im Raum sind nicht taktil erfassbar.

Es sind keine Hindernisse, z.B. in den Raum ragende Gegenstände, vorhanden.

Es gibt keinen visuellen Kontrast zwischen den Exponaten und der Umgebung.

Die Exponate sind allgemein gut ausgeleuchtet.

Anmerkungen für den Gast: Es gibt zwei 17 cm hohe Stufen ohne Handlauf zum Altar. Der Abstand zwischen den Kirchenbänken beträgt 38 cm. Die Sitze sind nicht verschiebbar.

Weg vom Infopunkt zur Klosterkirche



1. Wegabschnitt vom Infopunkt zum Eingang Sanitärgebäude

©Manuela Fischer



2. Wegabschnitt vom Sanitärgebäude Richtung Klosterkirche

©Manuela Fischer



4. Wegabschnitt mit historischem Pflaster zur Klosterkirche

©Manuela Fischer



Historisches Pflaster vor der Klosterkirche

©Manuela Fischer



3. Wegabschnitt zur Klosterkirche (von Pflaster auf wassergebundene Oberfläche)

©Manuela Fischer



3. Wegabschnitt zur Klosterkirche (von Pflaster auf wassergebundene Oberfläche)

©Manuela Fischer

Breite des Weges: 150 cm

Länge des Weges: 145 m

Es ist keine Gehwegbegrenzung vorhanden.

Anmerkungen für den Gast: Vor der Kirche liegt auf ca. 20 m Länge historisches Pflaster, welches nicht leicht begeh- und befahrbar ist.

Weg vom Außeneingang durch den Vorraum zum Eingang Klosterkirche



Weg vom
Außeneingang zum
Eingang Klosterkirche

©Manuela Fischer

Länge des Flurs/Weges/Ganges: 9 m

Es sind keine Hindernisse, z.B. in den Weg ragende Gegenstände, vorhanden.

Öffentliches WC für Menschen mit Behinderung



Eingang ins
Sanitärgebäude

©Manuela Fischer



Öffentliches WC
für Menschen mit
Behinderung

©Manuela Fischer



Vorraum zum
öffentliches WC
für Menschen mit
Behinderung

©Manuela Fischer

Stufenloser Eingang Klostercafé außen / gleichzeitig Eingang Sanitärgebäude



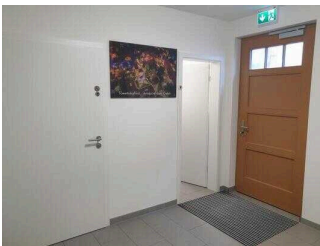
Stufenloser Eingang Klostercafé / gleichzeitig Eingang Sanitärgebäude

©Manuela Fischer



Stufenloser Eingang Klostercafé / gleichzeitig Eingang Sanitärgebäude

©Manuela Fischer



Stufenloser Eingang Klostercafé / gleichzeitig Eingang Sanitärgebäude

©Manuela Fischer

Der Eingangsbereich ist nicht visuell kontrastreich zur Umgebung abgesetzt.

Der Eingangsbereich ist durch einen taktil wahrnehmbaren Bodenbelagswechsel erkennbar.

Eingangstür

Art der Tür: Einflügel

Die Tür wird mit eigenem Kraftaufwand geöffnet.

Die Tür bzw. der Türrahmen ist visuell kontrastreich zur Umgebung abgesetzt.

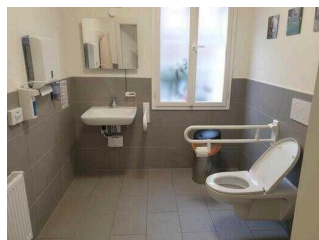
Öffentliches WC

Öffentliches WC für Menschen mit Behinderung



Öffentliches WC für Menschen mit Behinderung

©Manuela Fischer



Öffentliches WC für Menschen mit Behinderung

©Manuela Fischer



Wickeltisch

©Manuela Fischer

Tür zum öffentlichen WC

Art der Tür: Einflügel

Die Tür wird mit eigenem Kraftaufwand geöffnet.

Die Tür bzw. der Türrahmen ist nicht visuell kontrastreich zur Umgebung abgesetzt.

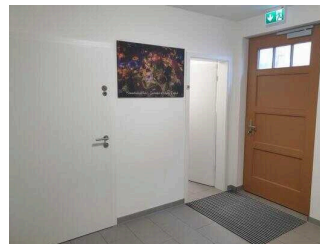
Anmerkungen für den Gast: Das Sanitärgebäude ist zu den Öffnungszeiten des Klostercafé frei zugänglich. Außerhalb der Öffnungszeiten melden sich die Gäste bitte im Infopunkt oder an der Rezeption. Ein Wickeltisch ist vorhanden.

Vorraum im Sanitärgebäude mit Waschbecken



Vorraum im Sanitärgebäude mit Waschbecken

©Manuela Fischer



Eingangstür zum Vorraum Sanitärgebäude

©Manuela Fischer

Weg vom Infopunkt zum Eingang Sanitärgebäude / stufenloser Nebeneingang Klostercafé



Weg vom Infopunkt zum Eingang Sanitärgebäude / stufenloser Nebeneingang Klostercafé

©Manuela Fischer



Weg vom Infopunkt zum Eingang Sanitärgebäude / stufenloser Nebeneingang Klostercafé

©Manuela Fischer



Weg vom Infopunkt
zum Eingang
Sanitärgebäude /
stufenloser
Nebeneingang
Klostercafé

©Manuela Fischer

Breite des Weges: 150 cm

Länge des Weges: 40 m

Die Gehwegbegrenzung ist taktil erfassbar.

Weg vom Eingang durch den Vorraum zum WC für Menschen mit Behinderung



Weg vom Eingang
durch den Vorraum
zum WC für
Menschen mit
Behinderung

©Manuela Fischer

Länge des Flurs/Weges/Ganges: 4 m

Es sind keine Hindernisse, z.B. in den Weg ragende Gegenstände, vorhanden.

Hilfsmittel

Alarm/Hilfsmittel



Alarm/Hilfsmittel

©Manuela Fischer

Assistenzhunde (Begleithunde, Blindenführhunde etc.) dürfen in alle relevanten Bereiche/Räume des Betriebes/Angebotes mitgebracht werden.

Es werden Hilfsmittel angeboten.

Rollstuhl,

Andere angebotene Hilfsmittel: Sprachverstärker bei Führungen

Es ist keine Speisekarte in Brailleschrift oder auf einer barrierefreien Internetseite verfügbar.

Bedienelemente / Leitsystem

Visuell taktile Gestaltung



Mantelbogen visuell
taktile Gestaltung

©Manuela Fischer



Mantelbogen visuell
taktile Gestaltung

©Manuela Fischer



Mantelbogen visuell
taktile Gestaltung

©Manuela Fischer



Mantelbogen visuell
taktile Gestaltung

©Manuela Fischer



Mantelbogen visuell
taktile Gestaltung

©Manuela Fischer

Die Bedienelemente (z.B. Türgriffe, Lichtschalter, Notruftaster) sind im gesamten Gebäude/Objekt taktile erfassbar.

Die Bedienelemente (z.B. Türgriffe, Lichtschalter, Notruftaster) sind überwiegend visuell kontrastreich gestaltet.

Die Gehbahnen in Fluren/Wegen/Gängen sind überwiegend visuell kontrastreich zur Umgebung abgesetzt.

Die Gehbahnen in Fluren/Wegen/Gängen sind im gesamten Gebäude/Objekt nicht mit taktile erfassbaren Markierungen gekennzeichnet. Die Wände oder andere bauliche Elemente können nicht zur Orientierung genutzt werden.

Alle erhobenen und für den Gast nutzbaren Bereiche (Eingangsbereich, Kasse/Tresen, Schlafräume, Flure, Gänge) sind gut, d.h. hell und blendfrei, ausgeleuchtet.

Die Beschilderung ist in gut lesbarer Schrift gestaltet.

Es besteht zwischen Schrift/Piktogramm und Hintergrund ein guter visueller Kontrast.

Informationen sind nicht taktil erfassbar.

Informationen zur Orientierung sind in Schriftform verfügbar.

Führungen

Führung

Es ist eine Voranmeldung für die Führung notwendig.