

Kulturkirche St. Blasii in Quedlinburg

Blasiistr. 6
06484 Quedlinburg

Tel: (03946) 905667

heike.goernandt@quedlinburg.de
[https://www.quedlinburg-info.de/
de/sehenswert/kirchen/details/
blasiikirche.html](https://www.quedlinburg-info.de/de/sehenswert/kirchen/details/blasiikirche.html)

Informationen für Menschen mit Sehbehinderung und blinde Menschen

Die Informationen zur Barrierefreiheit wurden am 5. Juni 2023 im Rahmen des Systems "Reisen für Alle" erhoben.

Detailinformationen zu Treppen, Aufzügen / Treppenliften, Rampen, Automaten und speziellen Türen auf dem Weg zu einzelnen Bereichen finden Sie in der entsprechenden Kategorie.

Fotos zur Einrichtung



Kulturkirche St. Blasii
in Quedlinburg

©Claudia Kepke



Kulturkirche St. Blasii
in Quedlinburg

©Claudia Kepke

Parken

Parkplatz

Es ist kein betriebseigener Parkplatz vorhanden.

Der nächste öffentliche Parkplatz befindet sich in ca. 250 m Entfernung in der Carl-Ritter-Straße (auch für eAutos).

ÖPNV

Bussteig

Es gibt keine Haltestelle des öffentlichen Personennahverkehrs (ÖPNV) in max. 100m Entfernung vom Eingang/Zugang.

Anmerkungen für den Gast: Die nächste Haltestelle befindet sich ca. 400 entfernt in der Heilige-Geist-Straße.

Haupteingang



Haupteingang

©Claudia Kepke

Haupteingang



Haupteingang

©Claudia Kepke



Haupteingang

©Claudia Kepke



Haupteingang

©Claudia Kepke



Haupteingang

©Claudia Kepke

Der Eingangsbereich ist visuell kontrastreich zur Umgebung abgesetzt.

Der Eingangsbereich ist durch einen taktil wahrnehmbaren Bodenbelagswechsel erkennbar.

Eingangstür

Art der Tür: Zweiflügel

Die Tür wird durch eine Servicekraft geöffnet.

Die Tür bzw. der Türrahmen ist visuell kontrastreich zur Umgebung abgesetzt.

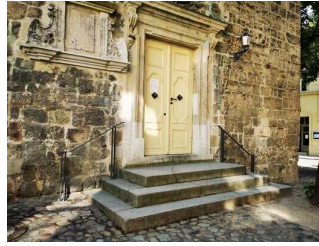
Glastüren sind nicht mit Sicherheitsmarkierungen gekennzeichnet.

Treppe Haupteingang



Treppe Haupteingang

©Claudia Kepke



Treppe Haupteingang

©Claudia Kepke

Vorhandene Schwellen/Stufen: 4

Höhe der Schwellen/Stufen: 20 cm

Die Treppe hat gerade Läufe.

Die Treppe hat beidseitige Handläufe.

Die Handläufe werden am Anfang und am Ende der Treppenläufe weniger als 28 cm waagrecht weitergeführt.

Es sind keine taktilen Informationen zum Stockwerk am Anfang und am Ende der Treppenläufe vorhanden.

Die Stufen sind nicht visuell kontrastreich gestaltet.

Es besteht kein visueller Kontrast zwischen dem Fußbodenbelag und Treppenauf- oder abgängen.

Es besteht ein taktiler Kontrast zwischen dem Fußbodenbelag und Treppenauf- oder abgängen.

Die Treppe ist nicht hell und blendfrei ausgeleuchtet.

Flur vom Haupteingang zum Kircheninnenraum



Flur vom
Haupteingang zum
Kircheninnenraum

©Claudia Kepke

Länge des Flurs/Weges/Ganges: 4 m

Es sind keine Hindernisse, z.B. in den Weg ragende Gegenstände, vorhanden.

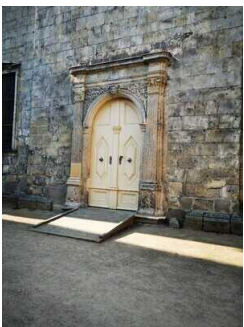
Nebeneingang



Nebeneingang

©Claudia Kepke

Stufenloser Nebeneingang



Stufenloser Nebeneingang

©Claudia Kepke



Stufenloser Nebeneingang

©Claudia Kepke



Stufenloser Nebeneingang

©Claudia Kepke



Stufenloser Nebeneingang

©Claudia Kepke

Der Eingangsbereich ist visuell kontrastreich zur Umgebung abgesetzt.

Der Eingangsbereich ist durch einen taktil wahrnehmbaren Bodenbelagswechsel erkennbar.

Eingangstür

Art der Tür: Zweiflügel

Die Tür wird durch eine Servicekraft geöffnet.

Die Tür bzw. der Türrahmen ist visuell kontrastreich zur Umgebung abgesetzt.

Glastüren sind nicht mit Sicherheitsmarkierungen gekennzeichnet.

Weg außen vom Haupteingang zum Nebeneingang und WC



Weg vor dem Haupteingang

©DSFT Berlin



Weg zum Nebeneingang

©DSFT Berlin



Nebeneingang

©Claudia Kepke



WC am Nebeneingang

©Claudia Kepke

Breite des Weges: 200 cm

Länge des Weges: 30 m

Die Gehwegbegrenzung ist visuell kontrastreich. Die Gehwegbegrenzung ist taktil erfassbar.

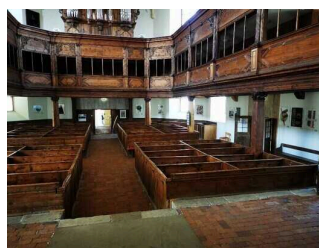
Anmerkungen für den Gast: Vor dem Haupteingang gibt es einen 5 m langen Wegeabschnitt mit historischem Kopfsteinpflaster, der nicht leicht begeh- und befahrbar ist.

Innenraum Kirche St. Blasii



Innenraum Kirche St. Blasii

©Claudia Kepke



Innenraum Kirche St. Blasii

©Claudia Kepke

Innenraum Kirche St. Blasii



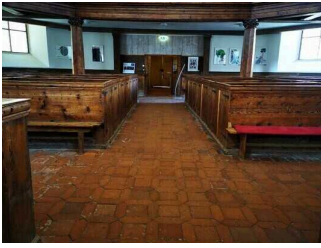
Innenraum Kirche St. Blasii

©Claudia Kepke



Blick vom Altar zum Ausgang

©Claudia Kepke



Sitzmöglichkeit mit Beinfreiheit

©Claudia Kepke



Stufen zum Altarraum

©Claudia Kepke



Innenraum Kirche St. Blasii

©Claudia Kepke

Tür zum Ausstellungsraum

Art der Tür: Zweiflügel

Die Tür wird durch eine Servicekraft geöffnet.

Die Tür bzw. der Türrahmen ist nicht visuell kontrastreich zur Umgebung abgesetzt.

Glastüren sind nicht mit Sicherheitsmarkierungen gekennzeichnet.

Wesentliche "Gehbahnen" im Raum sind nicht visuell kontrastreich gestaltet.

Wesentliche "Gehbahnen" im Raum sind nicht taktil erfassbar.

Es sind Hindernisse, z.B. in den Raum ragende Gegenstände, vorhanden.

Hindernisse: Kirchenbänke

Es gibt einen visuellen Kontrast zwischen den Exponaten und der Umgebung.

Die Exponate sind allgemein gut ausgeleuchtet.

Flur/Weg/Gang innen

Weg durch den Kirchenraum



Weg durch den Kirchenraum

©Claudia Kepke



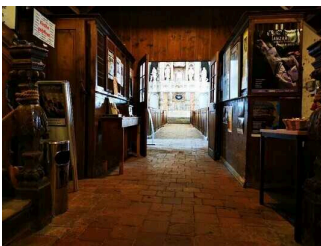
Weg durch den Kirchenraum

©Claudia Kepke

Länge des Flurs/Weges/Ganges: 17 m

Es sind keine Hindernisse, z.B. in den Weg ragende Gegenstände, vorhanden.

Flur vom Haupteingang zum Kircheninnenraum



Flur vom Haupteingang zum Kircheninnenraum

©Claudia Kepke

Länge des Flurs/Weges/Ganges: 4 m

Es sind keine Hindernisse, z.B. in den Weg ragende Gegenstände, vorhanden.

Öffentliches WC



Öffentliches WC

©Claudia Kepke

Öffentliches WC für Menschen mit Behinderung



Öffentliches WC

©Claudia Kepke



Öffentliches WC

©Claudia Kepke



Öffentliches WC

©Claudia Kepke



Öffentliches WC

©Claudia Kepke



Öffentliches WC

©Claudia Kepke

Tür zum öffentlichen WC

Art der Tür: Einflügel

Die Tür wird mit eigenem Kraftaufwand geöffnet.

Die Tür bzw. der Türrahmen ist visuell kontrastreich zur Umgebung abgesetzt.

Weg außen vom Haupteingang zum Nebeneingang und WC



Weg vor dem Haupteingang

©DSFT Berlin



Weg zum Nebeneingang

©DSFT Berlin



Nebeneingang

©Claudia Kepke



WC am Nebeneingang

©Claudia Kepke

Breite des Weges: 200 cm

Länge des Weges: 30 m

Die Gehwegbegrenzung ist visuell kontrastreich. Die Gehwegbegrenzung ist taktil erfassbar.

Anmerkungen für den Gast: Vor dem Haupteingang gibt es einen 5 m langen Wegeabschnitt mit historischem Kopfsteinpflaster, der nicht leicht begeh- und befahrbar ist.

Hilfsmittel



Hilfsmittel

©Claudia Kepke

Alarm/Hilfsmittel



Alarm/Hilfsmittel

©Claudia Kepke



Alarm/Hilfsmittel

©Claudia Kepke



Alarm/Hilfsmittel

©Claudia Kepke



Alarm/Hilfsmittel

©Claudia Kepke

Assistenzhunde (Begleithunde, Blindenführhunde etc.) dürfen in alle relevanten Bereiche/Räume des Betriebes/Angebotes mitgebracht werden.

Es sind keine technischen Möglichkeiten der Informationsvermittlung vorhanden.

Anmerkungen für den Gast: Servicepersonal steht für Fragen und Hilfe zur Verfügung

Bedienelemente / Leitsystem



Bedienelemente /
Leitsystem

©Claudia Kepke

Mantelbogen visuell taktile Gestaltung



Mantelbogen visuell taktile Gestaltung

©Claudia Kepke



Mantelbogen visuell taktile Gestaltung

©Claudia Kepke

Die erhobenen und für den Gast nutzbaren Bereiche (Eingangsbereich, Kasse/Tresen, Schlafräume, Flure, Gänge) sind überwiegend gut, d.h. hell und blendfrei, ausgeleuchtet.

Folgende Bereiche sind nicht gut, d.h. hell und blendfrei, ausgeleuchtet: Eingangsbereich