

## Landessportschule Sachsen-Anhalt

Arendseer Straße 4  
39606 Osterburg

Tel: +49 3937 2506-0  
Fax: +49 3937 25 06-39

lso@lsb-sachsen-anhalt.de  
[www.landessportschule.de](http://www.landessportschule.de)

## Informationen für Menschen mit Sehbehinderung und blinde Menschen

Die Informationen zur Barrierefreiheit wurden am 21. April 2023 im Rahmen des Systems "Reisen für Alle" erhoben und sind geprüft.

Detailinformationen zu Treppen, Aufzügen / Treppenliften, Rampen, Automaten und speziellen Türen auf dem Weg zu einzelnen Bereichen finden Sie in der entsprechenden Kategorie.

## Fotos zur Einrichtung



Landessportschule  
Sachsen-Anhalt



Schwimmhalle



Dreifelderhalle



Landessportschule  
Sachsen-Anhalt

©Ramona Wolf

# Parkplatz für Menschen mit Behinderung

## Parkplatz für Menschen mit Behinderung

---



Parkplatz für Menschen mit Behinderung

©Ramona Wolf



Parkplatz für Menschen mit Behinderung

©Ramona Wolf



Parkplatz für Menschen mit Behinderung

©Ramona Wolf



Parkplatz für Menschen mit Behinderung

©Ramona Wolf

---

Es ist ein Parkplatz vorhanden.

Es ist mindestens 1 Parkplatz für Menschen mit Behinderung vorhanden.

Es gibt 7 Stellplatz/-plätze für Menschen mit Behinderung.

Stellplatzbreite: 350 cm

Stellplatzlänge: 500 cm

Entfernung des Stellplatzes/der Stellplätze für Menschen mit Behinderung zum Eingangsbereich: 30 m

Der Stellplatz / die Stellplätze für Menschen mit Behinderung ist/sind gekennzeichnet.

## Weg vom Parkplatz für Menschen mit Behinderung zum Haupteingang

---



Weg vom Parkplatz für Menschen mit Behinderung zum Haupteingang

©Ramona Wolf



Weg vom Parkplatz für Menschen mit Behinderung zum Haupteingang

©Ramona Wolf



Weg vom Parkplatz  
für Menschen mit  
Behinderung zum  
Haupteingang

©Ramona Wolf

---

Breite des Weges: 500 cm

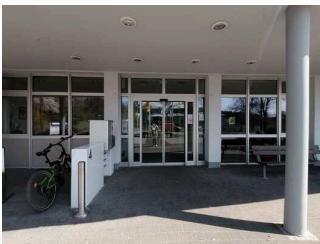
Länge des Weges: 30 m

Die Gehwegbegrenzung ist visuell kontrastreich. Die Gehwegbegrenzung ist taktil erfassbar.

## Landessportschule Eingangsbereich

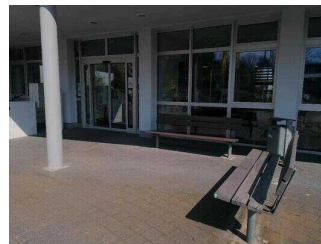
### Haupteingang Landessportschule

---



Haupteingang  
Landessportschule

©Ramona Wolf



Haupteingang  
Landessportschule

©Ramona Wolf



Haupteingang  
Landessportschule

©Ramona Wolf



Haupteingang  
Landessportschule

©Ramona Wolf

---

Der Eingangsbereich ist visuell kontrastreich zur Umgebung abgesetzt.

Der Eingangsbereich ist durch einen taktil wahrnehmbaren Bodenbelagswechsel erkennbar.

Eingangstür

Art der Tür: Zweiflügel

Die Tür wird ohne eigenen Kraftaufwand (Drücker, Lichtschranke, Bewegungsmelder etc.) geöffnet.

Die Tür bzw. der Türrahmen ist visuell kontrastreich zur Umgebung abgesetzt.

Glastüren sind nicht mit Sicherheitsmarkierungen gekennzeichnet.

## 2. Automatiktür Haupteingang Landessportschule

---



2. Automatiktür  
Haupteingang  
Landessportschule

©Ramona Wolf

---

Art der Tür: Zweiflügel

Die Tür wird ohne eigenen Kraftaufwand (Drücker, Lichtschranke, Bewegungsmelder etc.) geöffnet.

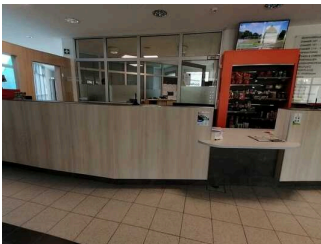
Die Tür bzw. der Türrahmen ist nicht visuell kontrastreich zur Umgebung abgesetzt.

Glastüren sind nicht mit Sicherheitsmarkierungen gekennzeichnet.

## Landessportschule Rezeption

### Rezeption

---



Rezeption

©Ramona Wolf

---

Die Gehbahn von der Eingangstür zum Schalter/Tresen/zur Kasse ist nicht mit visuell kontrastreichen Markierungen (z.B. Teppich) gekennzeichnet.

Die Gehbahn von der Eingangstür zum Schalter/Tresen/zur Kasse ist nicht mit taktil erfassbaren Markierungen (z.B. Bodenindikatoren) gekennzeichnet.

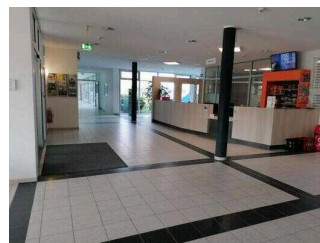
### Weg vom Haupteingang zur Rezeption

---



Weg vom  
Haupteingang zur  
Rezeption

©Ramona Wolf



Weg vom  
Haupteingang zur  
Rezeption

©Ramona Wolf

Länge des Flurs/Weges/Ganges: 8 m

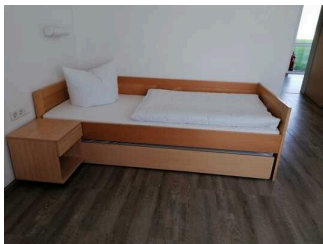
Es sind keine Hindernisse, z.B. in den Weg ragende Gegenstände, vorhanden.

Hindernisse: keine

## Landessportschule EG: Zimmer 125 mit Bad

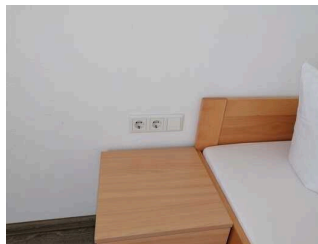
### EG: Zimmer 125

---



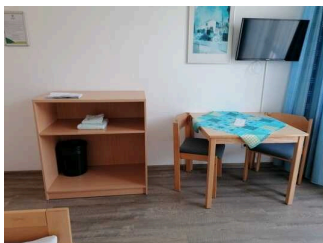
EG: Zimmer 125

©Ramona Wolf



EG: Zimmer 125

©Ramona Wolf



EG: Zimmer 125

©Ramona Wolf



EG: Zimmer 125

©Ramona Wolf

---

Tür zum Schlafräum

Art der Tür: Einflügel

Die Tür wird mit eigenem Kraftaufwand geöffnet.

Die Tür bzw. der Türrahmen ist visuell kontrastreich zur Umgebung abgesetzt.

Zimmertyp: Einzelzimmer

Es sind keine Hindernisse, z.B. in den Raum ragende Gegenstände, vorhanden.

Anmerkungen für den Gast: Das auf dem Foto ersichtliche rollbare Unterbett kann entfernt werden.

## EG: Bad im Zimmer 125

---



EG: Bad im Zimmer  
125

©Ramona Wolf



EG: Bad im Zimmer  
125

©Ramona Wolf



EG: Bad im Zimmer  
125

©Ramona Wolf



EG: Bad im Zimmer  
125

©Ramona Wolf



EG: Bad im Zimmer  
125

©Ramona Wolf



EG: Bad im Zimmer  
125

©Ramona Wolf

---

Tür zum Badezimmer

Art der Tür: Einflügel

Die Tür wird mit eigenem Kraftaufwand geöffnet.

Die Tür bzw. der Türrahmen ist visuell kontrastreich zur Umgebung abgesetzt.

## EG: Weg von der Rezeption zum Zimmer 125

---



EG: Weg von der  
Rezeption zum  
Zimmer 125

©Ramona Wolf



EG: Weg von der  
Rezeption zum  
Zimmer 125

©Ramona Wolf



EG: Weg von der  
Rezeption zum  
Zimmer 125

©Ramona Wolf



EG: Weg von der  
Rezeption zum  
Zimmer 125

©Ramona Wolf

---

Länge des Flurs/Weges/Ganges: 38 m

Es sind keine Hindernisse, z.B. in den Weg ragende Gegenstände, vorhanden.

## Beschilderung Zimmer 125

---



Beschilderung  
Zimmer 125

©Ramona Wolf



Beschilderung  
Zimmer 125

©Ramona Wolf



Beschilderung  
Zimmer 125

©Ramona Wolf

---

Die Beschilderung ist in gut lesbarer Schrift gestaltet.

Es besteht zwischen Schrift/Piktogramm und Hintergrund ein guter visueller Kontrast.

Zahlen, Buchstaben (bis zu 4 Zeichen) oder Piktogramme sind nicht taktil erfassbar (z.B. Relief- oder Prismenschrift).

Es sind Informationen vorhanden, die der Orientierung dienen und aus Wörtern bestehen.

Informationen zur Orientierung sind in Schriftform verfügbar.

## Landessportschule EG: Speiseraum

### EG: Speiseraum

---



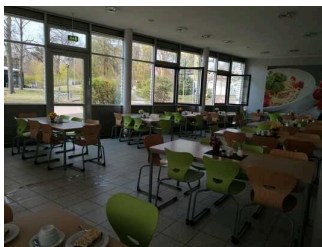
EG: Speiseraum

©Ramona Wolf



EG: Speiseraum

©Ramona Wolf



EG: Speiseraum

©Ramona Wolf



EG: Speiseraum

©Ramona Wolf



EG: Speiseraum

©Ramona Wolf

---

Tür zum Speiseraum

Art der Tür: Zweiflügel

Die Tür wird mit eigenem Kraftaufwand geöffnet.

Die Tür bzw. der Türrahmen ist nicht visuell kontrastreich zur Umgebung abgesetzt.

Glastüren sind nicht mit Sicherheitsmarkierungen gekennzeichnet.



Es sind keine Hindernisse, z.B. in den Raum ragende Gegenstände, vorhanden.

## Weg von der Rezeption zum Speiseraum

---



Weg von der  
Rezeption zum  
Speiseraum

©Ramona Wolf



Weg von der  
Rezeption zum  
Speiseraum

©Ramona Wolf

---

Länge des Flurs/Weges/Ganges: 25 m

Es sind keine Hindernisse, z.B. in den Weg ragende Gegenstände, vorhanden.

## Landessportschule EG: Öffentliches WC für Menschen mit Behinderung

### EG: Öffentliches WC für Menschen mit Behinderung

---



EG: Öffentliches WC  
für Menschen mit  
Behinderung

©Ramona Wolf



EG: Öffentliches WC  
für Menschen mit  
Behinderung

©Ramona Wolf



EG: Öffentliches WC  
für Menschen mit  
Behinderung

©Ramona Wolf



EG: Öffentliches WC  
für Menschen mit  
Behinderung

©Ramona Wolf



EG: Öffentliches WC  
für Menschen mit  
Behinderung

©Ramona Wolf



EG: Öffentliches WC  
für Menschen mit  
Behinderung

©Ramona Wolf



EG: Öffentliches WC  
für Menschen mit  
Behinderung

©Ramona Wolf

---

Tür zum öffentlichen WC

Art der Tür: Einflügel

Die Tür wird mit eigenem Kraftaufwand geöffnet.

Die Tür bzw. der Türrahmen ist nicht visuell kontrastreich zur Umgebung abgesetzt.

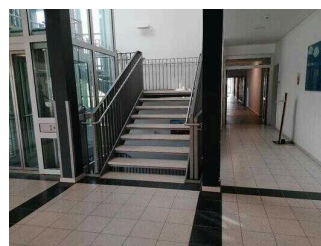
## EG: Weg von der Rezeption zum öffentlichen WC für Menschen mit Behinderung

---



EG: Weg von der  
Rezeption zum  
öffentlichen WC  
für Menschen mit  
Behinderung

©Ramona Wolf



EG: Weg von der  
Rezeption zum  
öffentlichen WC  
für Menschen mit  
Behinderung

©Ramona Wolf

---

Länge des Flurs/Weges/Ganges: 20 m

Es sind keine Hindernisse, z.B. in den Weg ragende Gegenstände, vorhanden.

Hindernisse: keine

# Landessportschule 1. OG: Tagungsraum

## 1. OG: Tagungsraum

---



1. OG: Tagungsraum

©Ramona Wolf



1. OG: Tagungsraum

©Ramona Wolf



1. OG: Tagungsraum

©Ramona Wolf



1. OG: Tagungsraum

©Ramona Wolf

---

Tür zum Raum

Art der Tür: Einflügel

Die Tür wird mit eigenem Kraftaufwand geöffnet.

Die Tür bzw. der Türrahmen ist nicht visuell kontrastreich zur Umgebung abgesetzt.

BREITE des Raums: 11,50 m

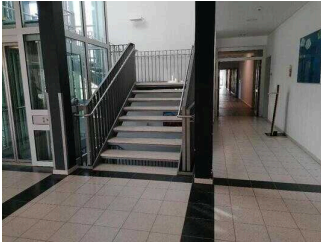
TIEFE des Raums: 20 m

Es sind keine Hindernisse, z.B. in den Raum ragende Gegenstände, vorhanden.

Anmerkungen für den Gast: Der Tagungsraum kann mittels Trennwände in drei Räume aufgeteilt werden.

## Treppe in das 1. OG zum Tagungsraum

---



Treppe in das 1. OG  
zum Tagungsraum

©Ramona Wolf



Treppe in das 1. OG  
zum Tagungsraum

©Ramona Wolf



Treppe in das 1. OG  
zum Tagungsraum

©Ramona Wolf

---

Vorhandene Schwellen/Stufen: 20

Höhe der Schwellen/Stufen: 17 cm

Die Treppe hat keine geraden Läufe.

Die Treppe hat beidseitige Handläufe.

Die Handläufe werden am Anfang und am Ende der Treppenläufe weniger als 28 cm waagrecht weitergeführt.

Es sind keine taktilen Informationen zum Stockwerk am Anfang und am Ende der Treppenläufe vorhanden.

Die Stufen sind nicht visuell kontrastreich gestaltet.

Es besteht kein visueller Kontrast zwischen dem Fußbodenbelag und Treppenauf- oder abgängen.

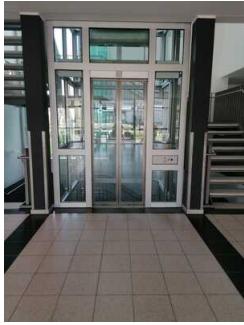
Es besteht kein taktiler Kontrast zwischen dem Fußbodenbelag und Treppenauf- oder abgängen.

Die Treppe ist hell und blendfrei ausgeleuchtet.

Anmerkungen für den Gast: Die Treppe hat zwei Zwischenpodeste.

# 1. Aufzug in das 1. OG zum Tagungsraum

---



1. Aufzug in das 1. OG  
zum Tagungsraum

©Ramona Wolf



1. Aufzug in das 1. OG  
zum Tagungsraum

©Ramona Wolf



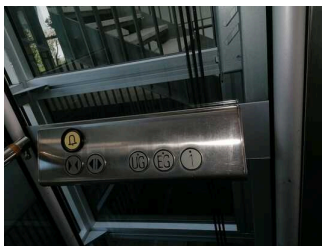
1. Aufzug in das 1. OG  
zum Tagungsraum

©Ramona Wolf



1. Aufzug in das 1. OG  
zum Tagungsraum

©Ramona Wolf



1. Aufzug in das 1. OG  
zum Tagungsraum

©Ramona Wolf



1. Aufzug in das 1. OG  
zum Tagungsraum

©Ramona Wolf



1. Aufzug in das 1. OG  
zum Tagungsraum

©Ramona Wolf

---

Der Aufzug ist hell und blendfrei ausgeleuchtet.

Es gibt ein horizontales Bedientableau.

Die Bedienelemente und die Beschilderung sind visuell kontrastreich gestaltet.

Die Bedienelemente und die Beschilderung sind taktil erfassbar.

Es ist keine Beschilderung vorhanden.

Die Halteposition wird nicht durch Sprache angesagt.

## 1. OG: Weg vom 1. Aufzug/ Treppe zum Tagungsraum

---



1. OG: Weg vom 1. Aufzug/ Treppe zum Tagungsraum

©Ramona Wolf



1. OG: Weg vom 1. Aufzug/ Treppe zum Tagungsraum

©Ramona Wolf

---

Länge des Flurs/Weges/Ganges: 5 m

Es sind keine Hindernisse, z.B. in den Weg ragende Gegenstände, vorhanden.

Hindernisse: keine

Anmerkungen für den Gast: Der Eingang zum Tagungsraum befindet sich frontal zur Treppe zum Aufzug.

## Landessportschule UG: Sportbereich mit Sanitärraum, Umkleide und Dreifelderhalle

### UG, Sportbereich: Öffentliches WC und Dusche für Menschen mit Behinderung

---



Sportbereich:  
Öffentliches WC und  
Dusche für Menschen  
mit Behinderung

©Ramona Wolf



Sportbereich:  
Öffentliches WC und  
Dusche für Menschen  
mit Behinderung

©Ramona Wolf



Sportbereich:  
Öffentliches WC und  
Dusche für Menschen  
mit Behinderung

©Ramona Wolf



Sportbereich:  
Öffentliches WC und  
Dusche für Menschen  
mit Behinderung

©Ramona Wolf



Sportbereich:  
Öffentliches WC und  
Dusche für Menschen  
mit Behinderung

©Ramona Wolf

---

Tür zum Badezimmer

Art der Tür: Einflügel

Die Tür wird mit eigenem Kraftaufwand geöffnet.

Die Tür bzw. der Türrahmen ist nicht visuell kontrastreich zur Umgebung abgesetzt.

## UG, Sportbereich: Dreifelderhalle

---



Sportbereich:  
Dreifelderhalle

©Ramona Wolf



Sportbereich:  
Dreifelderhalle

©Ramona Wolf



Sportbereich:  
Dreifelderhalle

©Ramona Wolf



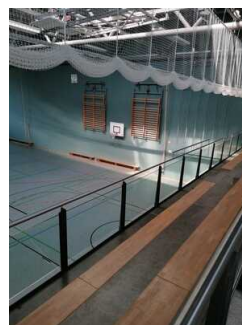
Sportbereich:  
Dreifelderhalle

©Ramona Wolf



Sportbereich:  
Dreifelderhalle

©Ramona Wolf



Sportbereich:  
Dreifelderhalle

©Ramona Wolf



## Sportbereich: Dreifelderhalle

©Ramona Wolf

---

### Tür zum Raum

Art der Tür: Einflügel

Die Tür wird mit eigenem Kraftaufwand geöffnet.

Die Tür bzw. der Türrahmen ist visuell kontrastreich zur Umgebung abgesetzt.

Anmerkungen für den Gast: Es existieren zwei baugleiche Türen nebeneinander.

BREITE des Raums: 27 m

TIEFE des Raums: 45 m

Es sind keine Hindernisse, z.B. in den Raum ragende Gegenstände, vorhanden.

## UG, Sportbereich: Umkleidekabine



### Sportbereich: Umkleidekabine

©Ramona Wolf



### Sportbereich: Umkleidekabine

©Ramona Wolf



### Sportbereich: Umkleidekabine

©Ramona Wolf



### Sportbereich: Umkleidekabine

©Ramona Wolf





## Sportbereich: Umkleidekabine

©Ramona Wolf

---

### Tür zur Umkleidekabine

Art der Tür: Einflügel

Die Tür wird mit eigenem Kraftaufwand geöffnet.

Die Tür bzw. der Türrahmen ist nicht visuell kontrastreich zur Umgebung abgesetzt.

## Treppe ins UG, Sportbereich

---



### Treppe in das UG zum Sportbereich

©Ramona Wolf



### Treppe in das UG zum Sportbereich

©Ramona Wolf



### Treppe in das UG zum Sportbereich

©Ramona Wolf

---

Vorhandene Schwellen/Stufen: 13

Höhe der Schwellen/Stufen: 17 cm

Die Treppe hat keine geraden Läufe.

Die Treppe hat beidseitige Handläufe.

Die Handläufe werden am Anfang und am Ende der Treppenläufe nicht weitergeführt.

Es sind keine taktilen Informationen zum Stockwerk am Anfang und am Ende der Treppenläufe vorhanden.

Die Stufen sind nicht visuell kontrastreich gestaltet.

Es besteht kein visueller Kontrast zwischen dem Fußbodenbelag und Treppenauf- oder abgängen.

Es besteht kein taktiler Kontrast zwischen dem Fußbodenbelag und Treppenauf- oder abgängen.

Die Treppe ist hell und blendfrei ausgeleuchtet.

## 2. Aufzug in das UG zum Sportbereich

---



2. Aufzug in das UG zum Sportbereich

©Ramona Wolf



2. Aufzug in das UG zum Sportbereich

©Ramona Wolf



2. Aufzug in das UG zum Sportbereich

©Ramona Wolf



2. Aufzug in das UG zum Sportbereich

©Ramona Wolf



2. Aufzug in das UG zum Sportbereich

©Ramona Wolf

---

Der Aufzug ist hell und blendfrei ausgeleuchtet.

Es gibt kein horizontales Bedientableau.

Die Bedienelemente und die Beschilderung sind nicht visuell kontrastreich gestaltet.

Die Bedienelemente und die Beschilderung sind nicht taktil erfassbar.

Die Beschilderung ist nicht in Brailleschrift vorhanden.

Die Halteposition wird nicht durch Sprache angesagt.

Anmerkungen für den Gast: Der Aufzug ist von beiden Seiten mit Türen ausgerüstet.

## Weg von der Rezeption zum 2. Aufzug/ Treppe ins UG

---



Weg von der  
Rezeption zum  
2. Aufzug/  
Treppe Richtung  
Sportbereich

©Ramona Wolf



Weg von der  
Rezeption zum  
2. Aufzug/  
Treppe Richtung  
Sportbereich

©Ramona Wolf



Weg von der  
Rezeption zum  
2. Aufzug/  
Treppe Richtung  
Sportbereich

©Ramona Wolf



Weg von der  
Rezeption zum  
2. Aufzug/  
Treppe Richtung  
Sportbereich

©Ramona Wolf



Weg von der  
Rezeption zum  
2. Aufzug/  
Treppe Richtung  
Sportbereich

©Ramona Wolf

---

Länge des Flurs/Weges/Ganges: 72 m

Es sind keine Hindernisse, z.B. in den Weg ragende Gegenstände, vorhanden.

Hindernisse: keine

# Beschilderung

## Sportbereich: Beschilderung

---



### Sportbereich: Beschilderung

©Ramona Wolf

---

Die Beschilderung ist in gut lesbarer Schrift gestaltet.

Es besteht zwischen Schrift/Piktogramm und Hintergrund ein guter visueller Kontrast.

Zahlen, Buchstaben (bis zu 4 Zeichen) oder Piktogramme sind nicht taktil erfassbar (z.B. Relief- oder Prismenschrift).

Es sind Informationen vorhanden, die der Orientierung dienen und aus Wörtern bestehen.

Informationen zur Orientierung sind in leichter Sprache verfügbar.

## Sportbereich: Beschilderung Sanitärraum

---



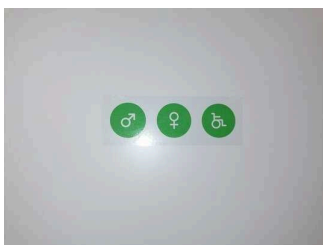
### Sportbereich: Beschilderung Sanitärraum

©Ramona Wolf



### Sportbereich: Beschilderung Sanitärraum

©Ramona Wolf



### Sportbereich: Beschilderung Sanitärraum

©Ramona Wolf

---

Die Beschilderung ist in gut lesbarer Schrift gestaltet.

Es besteht zwischen Schrift/Piktogramm und Hintergrund ein guter visueller Kontrast.

Zahlen, Buchstaben (bis zu 4 Zeichen) oder Piktogramme sind nicht taktil erfassbar (z.B. Relief- oder Prismenschrift).

Es sind Informationen vorhanden, die der Orientierung dienen und aus Wörtern bestehen.

Informationen zur Orientierung sind in leichter Sprache verfügbar. Informationen zur Orientierung sind in Schriftform verfügbar.

## Sportbereich: Beschilderung Umkleideraum

---



Sportbereich:  
Beschilderung  
Umkleideraum

©Ramona Wolf

Die Beschilderung ist in gut lesbarer Schrift gestaltet.

Es besteht zwischen Schrift/Piktogramm und Hintergrund ein guter visueller Kontrast.

Zahlen, Buchstaben (bis zu 4 Zeichen) oder Piktogramme sind nicht taktil erfassbar (z.B. Relief- oder Prismenschrift).

Es sind keine Informationen vorhanden, die der Orientierung dienen und aus Wörtern bestehen.

## 2. Gebäude: Schwimmbad mit Sanitärräumen

### Schwimmbad: Eingang

---



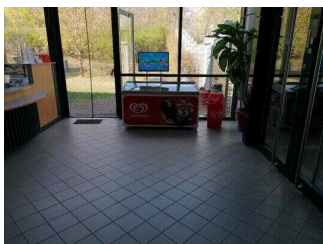
Eingang ins  
Schwimmbadgebäude

©Ramona Wolf



Eingang ins  
Schwimmbadgebäude

©Ramona Wolf



Eingang ins  
Schwimmbadgebäude

©Ramona Wolf

Der Eingangsbereich ist visuell kontrastreich zur Umgebung abgesetzt.

Der Eingangsbereich ist durch einen taktil wahrnehmbaren Bodenbelagswechsel erkennbar.

## Eingangstür

Art der Tür: Zweiflügel

Die Tür wird mit eigenem Kraftaufwand geöffnet.

Die Tür bzw. der Türrahmen ist nicht visuell kontrastreich zur Umgebung abgesetzt.

Glastüren sind nicht mit Sicherheitsmarkierungen gekennzeichnet.

## Schwimmbad: Kassentresen

---



Schwimmbad:  
Kassentresen

©Ramona Wolf

---

Die Gehbahn von der Eingangstür zum Schalter/Tresen/zur Kasse ist mit visuell kontrastreichen Markierungen (z.B. Teppich) gekennzeichnet.

Die Gehbahn von der Eingangstür zum Schalter/Tresen/zur Kasse ist nicht mit taktil erfassbaren Markierungen (z.B. Bodenindikatoren) gekennzeichnet.

Anmerkungen für den Gast: Neben dem Drehkreuz befindet sich eine Pendeltür aus Glas für Rollstuhlfahrer.

## Schwimmbad: Duschen

---



Schwimmbad:  
Duschen

©Ramona Wolf



Schwimmbad:  
Duschen

©Ramona Wolf

---

Tür zum Badezimmer

Art der Tür: Einflügel

Die Tür bzw. der Türrahmen ist visuell kontrastreich zur Umgebung abgesetzt.

# Schwimmbad

---



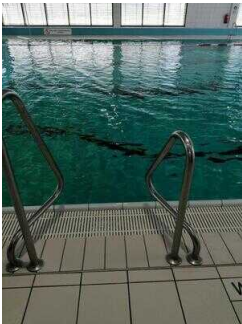
Schwimmbad

©Ramona Wolf



Schwimmbad

©Ramona Wolf



Schwimmbad

©Ramona Wolf



Schwimmbad

©Ramona Wolf

---

## Schwimmbad

Das Becken befindet sich im Innenbereich.

Zum Einstieg in das Becken gibt es einen Personenlift.

Der Beckenrand ist nicht visuell kontrastreich abgesetzt.

## Schwimmbad: Öffentliches WC für Menschen mit Behinderung

---



Schwimmbad:  
Öffentliches WC  
für Menschen mit  
Behinderung

©Ramona Wolf



Schwimmbad:  
Öffentliches WC  
für Menschen mit  
Behinderung

©Ramona Wolf



Schwimmbad:  
Öffentliches WC  
für Menschen mit  
Behinderung

©Ramona Wolf



Schwimmbad:  
Öffentliches WC  
für Menschen mit  
Behinderung

©Ramona Wolf

---

Tür zum öffentlichen WC

Art der Tür: Einflügel

Die Tür wird mit eigenem Kraftaufwand geöffnet.

Die Tür bzw. der Türrahmen ist visuell kontrastreich zur Umgebung abgesetzt.

## Schwimmbad: Umkleidekabine



Schwimmbad:  
Umkleidekabine

©Ramona Wolf



Schwimmbad:  
Umkleidekabine

©Ramona Wolf



Schwimmbad:  
Umkleidekabine

©Ramona Wolf



Schwimmbad:  
Umkleidekabine

©Ramona Wolf

---

Tür zur Umkleidekabine

Art der Tür: Einflügel

Die Tür wird mit eigenem Kraftaufwand geöffnet.

Die Tür bzw. der Türrahmen ist visuell kontrastreich zur Umgebung abgesetzt.



## Flur/Weg/Gang innen

### Schwimmbad: Weg vom Eingang zur Umkleide für Menschen mit Behinderung

---



Schwimmbad:  
Weg vom Eingang  
zur Umkleide für  
Menschen mit  
Behinderung

©Ramona Wolf



Schwimmbad:  
Weg vom Eingang  
zur Umkleide für  
Menschen mit  
Behinderung

©Ramona Wolf

---

Länge des Flurs/Weges/Ganges: 15 m

Es sind keine Hindernisse, z.B. in den Weg ragende Gegenstände, vorhanden.

Hindernisse: keine

### Schwimmbad: Weg vom Eingang bis WC für Menschen mit Behinderung

---



Schwimmbad: Weg  
vom Eingang bis WC  
für Menschen mit  
Behinderung

©Ramona Wolf



Schwimmbad: Weg  
vom Eingang bis WC  
für Menschen mit  
Behinderung

©Ramona Wolf

---

Länge des Flurs/Weges/Ganges: 40 m

Es sind keine Hindernisse, z.B. in den Weg ragende Gegenstände, vorhanden.

### Schwimmbad: Tür von der Umkleide zum Schwimmbecken

---



Schwimmbad: Tür von  
der Umkleide zum  
Schwimmbecken

©Ramona Wolf



Schwimmbad: Tür von  
der Umkleide zum  
Schwimmbecken

©Ramona Wolf

---

Art der Tür: Einflügel

Die Tür wird mit eigenem Kraftaufwand geöffnet.

Die Tür bzw. der Türrahmen ist visuell kontrastreich zur Umgebung abgesetzt.

Glastüren sind nicht mit Sicherheitsmarkierungen gekennzeichnet.

## Visuell-taktile Gestaltung

### Visuell taktile Gestaltung

---



Visuell taktile Gestaltung

©Ramona Wolf



Visuell taktile Gestaltung

©Ramona Wolf



Visuell taktile Gestaltung

©Ramona Wolf



Visuell taktile Gestaltung

©Ramona Wolf



Visuell taktile Gestaltung

©Ramona Wolf



Visuell taktile Gestaltung

©Ramona Wolf

---

Die Bedienelemente (z.B. Türgriffe, Lichtschalter, Notruftaster) sind im gesamten Gebäude/Objekt taktile erfassbar.

Die Bedienelemente (z.B. Türgriffe, Lichtschalter, Notruftaster) sind selten/vereinzelt visuell kontrastreich gestaltet.

Die Gehbahnen in Fluren/Wegen/Gängen sind teilweise visuell kontrastreich zur Umgebung abgesetzt.

Die Gehbahnen in Fluren/Wegen/Gängen sind im gesamten Gebäude/Objekt nicht mit taktile erfassbaren Markierungen gekennzeichnet. Die Wände oder andere bauliche Elemente können nicht zur Orientierung genutzt werden.

Alle erhobenen und für den Gast nutzbaren Bereiche (Eingangsbereich, Kasse/Tresen, Schlafräume, Flure, Gänge) sind gut, d.h. hell und blendfrei, ausgeleuchtet.

Die Beschilderung ist in gut lesbarer Schrift gestaltet.

Es besteht zwischen Schrift/Piktogramm und Hintergrund ein guter visueller Kontrast.

Informationen zur Orientierung sind in Schriftform verfügbar. Informationen zur Orientierung sind in fotorealistischer Darstellung oder in Form von Piktogrammen verfügbar.

## Technische Hilfsmittel

### Technische Hilfsmittel im Hauptgebäude/ Schwimmhalle / Sportbereich

---



Technische Hilfsmittel  
im Hauptgebäude/  
Schwimmhalle /  
Sportbereich

©Ramona Wolf



Technische Hilfsmittel  
im Hauptgebäude/  
Schwimmhalle /  
Sportbereich

©Ramona Wolf



Technische Hilfsmittel  
im Hauptgebäude/  
Schwimmhalle /  
Sportbereich

©Ramona Wolf

---

Aufzug: 1. Aufzug zum 1. OG

Ein abgehender Notruf im Aufzug wird nicht bestätigt.

Aufzug: 2. Aufzug ins UG

Ein abgehender Notruf im Aufzug wird nicht bestätigt.

Assistenzhunde (Begleithunde, Blindenführhunde etc.) dürfen in alle relevanten Bereiche/Räume des Betriebes/Angebotes mitgebracht werden.

Es werden Hilfsmittel angeboten.

Rollstuhl,

Anmerkungen für den Gast: Die technischen Hilfsmittel gelten sowohl im Hauptgebäude als auch im Schwimmbad und im Sportbereich.