

Landhotel Bad Dürrenberg

Weinberg 6
06231 Bad Dürrenberg

Tel: +49 3462 542590

landhotel@landerlebniswelt.de
www.landerlebniswelt.de

Informationen für Menschen mit Sehbehinderung und blinde Menschen

Die Informationen zur Barrierefreiheit wurden am 7. Dezember 2021 im Rahmen des Systems "Reisen für Alle" erhoben.

Detailinformationen zu Treppen, Aufzügen / Treppenliften, Rampen, Automaten und speziellen Türen auf dem Weg zu einzelnen Bereichen finden Sie in der entsprechenden Kategorie.

Fotos zur Einrichtung



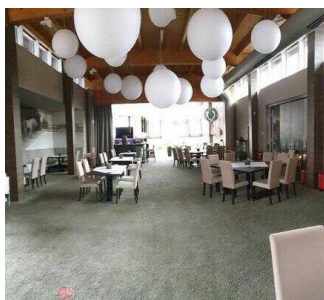
Landhotel Bad
Dürrenberg

©Manuela Fischer



Landhotel Bad
Dürrenberg

©Manuela Fischer



Landhotel Bad
Dürrenberg

©Manuela Fischer

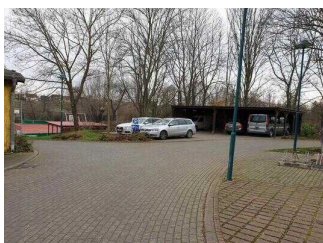
Parken



Parken

©Manuela Fischer

Parkplatz auf dem Hof



Parkplatz

©Manuela Fischer



Parkplatz

©Manuela Fischer

Weg vom Parkplatz zum Hotel-Nebeneingang



Weg vom Parkplatz zum Hotel-Nebeneingang

©Manuela Fischer



Weg vom Parkplatz zum Hotel-Nebeneingang

©Manuela Fischer



Weg vom Parkplatz zum Hotel-Nebeneingang

©Manuela Fischer



Weg vom Parkplatz zum Hotel-Nebeneingang

©Manuela Fischer

Breite des Weges: 150 cm

Länge des Weges: 90 m

Es ist keine Gehwegbegrenzung vorhanden.

Haupteingang Hotel



Haupteingang Hotel

©Manuela Fischer

Haupteingang Hotel



Haupteingang

©Manuela Fischer



Haupteingang

©Manuela Fischer



Haupteingang

©Manuela Fischer

Der Eingangsbereich ist visuell kontrastreich zur Umgebung abgesetzt.

Der Eingangsbereich ist durch einen taktil wahrnehmbaren Bodenbelagswechsel erkennbar.

Eingangstür

Art der Tür: Einflügel

Die Tür wird mit eigenem Kraftaufwand geöffnet.

Die Tür bzw. der Türrahmen ist visuell kontrastreich zur Umgebung abgesetzt.

Anmerkungen für den Gast: Die 2. Windfangtür am Eingang ist baugleich.

Windfang am Haupteingang



Windfang am
Haupteingang

©Manuela Fischer

Länge des Flurs/Weges/Ganges: 250 m

Es sind keine Hindernisse, z.B. in den Weg ragende Gegenstände, vorhanden.

Nebeneingang Hotel



Nebeneingang Hotel

©Manuela Fischer



Nebeneingang Hotel

©Manuela Fischer

Nebeneingang Hotel über den Hof



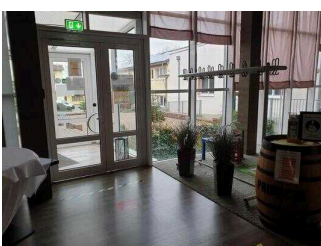
Nebeneingang über
den Hof

©Manuela Fischer



Nebeneingang über
den Hof

©Manuela Fischer



Nebeneingang über
den Hof

©Manuela Fischer

Der Eingangsbereich ist visuell kontrastreich zur Umgebung abgesetzt.

Der Eingangsbereich ist durch einen taktil wahrnehmbaren Bodenbelagswechsel erkennbar.

Eingangstür

Art der Tür: Zweiflügel

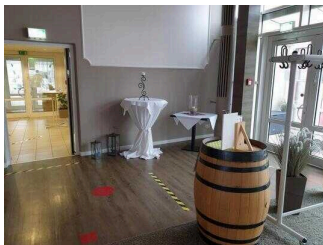
Die Tür wird mit eigenem Kraftaufwand geöffnet.

Die Tür bzw. der Türrahmen ist visuell kontrastreich zur Umgebung abgesetzt.

Glastüren sind nicht mit Sicherheitsmarkierungen gekennzeichnet.

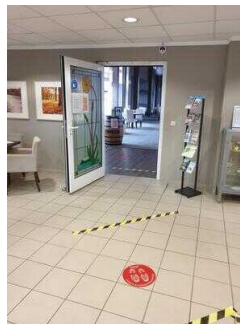
Anmerkungen für den Gast: Am Nebeneingang sind 2 baugleiche Türen vorhanden (Windfang).

Weg vom Nebeneingang durchs Restaurant zur Rezeption



Weg vom
Nebeneingang durchs
Restaurant zur
Rezeption

©Manuela Fischer



Weg vom Restaurant
zur Rezeption

©Manuela Fischer

Länge des Flurs/Weges/Ganges: 20 m

Es sind keine Hindernisse, z.B. in den Weg ragende Gegenstände, vorhanden.

Tür zwischen Restaurant und Rezeption



Tür zwischen
Restaurant und
Rezeption

©Manuela Fischer

Art der Tür: Einflügel

Die Tür wird mit eigenem Kraftaufwand geöffnet.

Die Tür bzw. der Türrahmen ist visuell kontrastreich zur Umgebung abgesetzt.

Glastüren sind mit Sicherheitsmarkierungen in Höhe von 40–70 cm und 120–160 cm gekennzeichnet.

Rezeption



Rezeption

©Manuela Fischer

Rezeption am Haupteingang



Rezeption

©Manuela Fischer



Sitzecke in der Lobby

©Manuela Fischer

Die Gehbahn von der Eingangstür zum Schalter/Tresen/zur Kasse ist nicht mit visuell kontrastreichen Markierungen (z.B. Teppich) gekennzeichnet.

Die Gehbahn von der Eingangstür zum Schalter/Tresen/zur Kasse ist nicht mit taktil erfassbaren Markierungen (z.B. Bodenindikatoren) gekennzeichnet.

Das Kassendisplay/die Preisangabe an der Kasse ist nicht gut erkennbar (z.B. groß oder schwenkbar).

Zimmer 103 mit Pflegebett und Bad



Zimmer 101 mit Bad

©Manuela Fischer



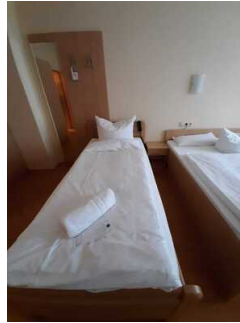
Zimmer 101 mit Bad

©Manuela Fischer

Zimmer 103 mit Pflegebett



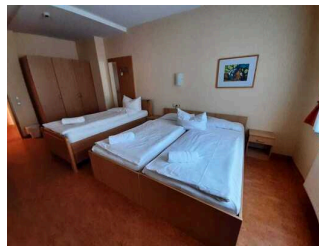
Zimmer 103 mit Pflegebett



Zimmer 103 mit Pflegebett



Zimmer 103 mit Pflegebett



Zimmer 103 mit Pflegebett

Tür zum Schlafraum

Art der Tür: Einflügel

Die Tür wird mit eigenem Kraftaufwand geöffnet.

Die Tür bzw. der Türrahmen ist visuell kontrastreich zur Umgebung abgesetzt.

Glastüren sind nicht mit Sicherheitsmarkierungen gekennzeichnet.

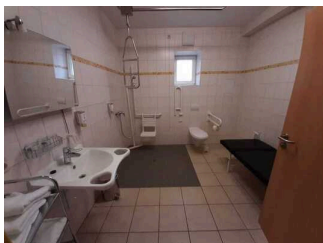
Zimmertyp: Doppelzimmer

Es sind keine Hindernisse, z.B. in den Raum ragende Gegenstände, vorhanden.

Anmerkungen für den Gast: Das Pflegebett ist 62 cm hoch und 90 cm breit. Es kann bei Bedarf verschoben werden.

Es gibt insgesamt 4 barrierefrei konzipierte Zimmer im Betrieb.

Bad im Zimmer 103



Bad im Zimmer 103

Tür zum Badezimmer

Art der Tür: Einflügel

Die Tür wird mit eigenem Kraftaufwand geöffnet.

Die Tür bzw. der Türrahmen ist visuell kontrastreich zur Umgebung abgesetzt.

Treppe von Rezeption zum Zimmerflur



Treppe von Rezeption
zum Zimmerflur

©Manuela Fischer

Vorhandene Schwellen/Stufen: 4

Höhe der Schwellen/Stufen: 16 cm

Die Treppe hat gerade Läufe.

Die Treppe hat beidseitige Handläufe.

Die Handläufe werden am Anfang und am Ende der Treppenläufe nicht weitergeführt.

Es sind keine taktilen Informationen zum Stockwerk am Anfang und am Ende der Treppenläufe vorhanden.

Die Stufen sind nicht visuell kontrastreich gestaltet.

Es besteht kein visueller Kontrast zwischen dem Fußbodenbelag und Treppenauf- oder abgängen.

Es besteht kein taktiler Kontrast zwischen dem Fußbodenbelag und Treppenauf- oder abgängen.

Die Treppe ist hell und blendfrei ausgeleuchtet.

Flur von Zwischentür zu Zimmer 103 und 104



Flur von Zwischentür
zu Zimmer 101/104



Flurtür zwischen
Zimmern und Hublift/
Treppe

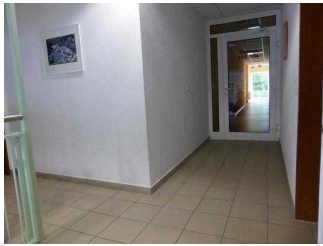
©Manuela Fischer

Länge des Flurs/Weges/Ganges: 5 m

Es sind keine Hindernisse, z.B. in den Weg ragende Gegenstände, vorhanden.

Anmerkungen für den Gast: Die Zimmer liegen direkt hinter der Flurtür.

Zwischentür zum Zimmerflur



Zwischentür zum
Zimmerflur

Art der Tür: Einflügel

Die Tür wird mit eigenem Kraftaufwand geöffnet.

Die Tür bzw. der Türrahmen ist visuell kontrastreich zur Umgebung abgesetzt.

Glastüren sind nicht mit Sicherheitsmarkierungen gekennzeichnet.

Zimmer 104 mit Bad



Zimmer 104 mit Bad

©Manuela Fischer



Zimmer 104 mit Bad

©Manuela Fischer



Hublift zu den
Zimmern

©Manuela Fischer



Treppe zu den Zimmer

©Manuela Fischer

Zimmer 104



Zimmer 104

©Manuela Fischer



Zimmer 104

©Manuela Fischer



Zimmer 104

©Manuela Fischer



Zimmer 104

©Manuela Fischer

Tür zum Schlafräum

Art der Tür: Einflügel

Die Tür wird mit eigenem Kraftaufwand geöffnet.

Die Tür bzw. der Türrahmen ist visuell kontrastreich zur Umgebung abgesetzt.

Zimmertyp: Mehrbettzimmer

Es sind keine Hindernisse, z.B. in den Raum ragende Gegenstände, vorhanden.

Es gibt insgesamt 2 barrierefrei konzipierte Zimmer im Betrieb.

Bad im Zimmer 104



Bad im Zimmer 104

©Manuela Fischer



Bad im Zimmer 104

©Manuela Fischer



Badtür im Zimmer 104

©Manuela Fischer

Tür zum Badezimmer

Art der Tür: Einflügel

Die Tür wird mit eigenem Kraftaufwand geöffnet.

Die Tür bzw. der Türrahmen ist visuell kontrastreich zur Umgebung abgesetzt.

Treppe von Rezeption zum Zimmerflur



Treppe von Rezeption zum Zimmerflur

©Manuela Fischer

Vorhandene Schwellen/Stufen: 4

Höhe der Schwellen/Stufen: 16 cm

Die Treppe hat gerade Läufe.

Die Treppe hat beidseitige Handläufe.

Die Handläufe werden am Anfang und am Ende der Treppenläufe nicht weitergeführt.

Es sind keine taktilen Informationen zum Stockwerk am Anfang und am Ende der Treppenläufe vorhanden.

Die Stufen sind nicht visuell kontrastreich gestaltet.

Es besteht kein visueller Kontrast zwischen dem Fußbodenbelag und Treppenauf- oder abgängen.

Es besteht kein taktiler Kontrast zwischen dem Fußbodenbelag und Treppenauf- oder abgängen.

Die Treppe ist hell und blendfrei ausgeleuchtet.

Flur von Zwischentür zu Zimmer 103 und 104



Flur von Zwischentür
zu Zimmer 101/104



Flurtür zwischen
Zimmern und Hublift/
Treppe

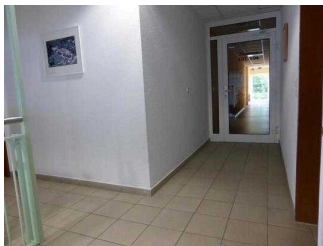
©Manuela Fischer

Länge des Flurs/Weges/Ganges: 5 m

Es sind keine Hindernisse, z.B. in den Weg ragende Gegenstände, vorhanden.

Anmerkungen für den Gast: Die Zimmer liegen direkt hinter der Flurtür.

Zwischentür zum Zimmerflur



Zwischentür zum
Zimmerflur

Art der Tür: Einflügel

Die Tür wird mit eigenem Kraftaufwand geöffnet.

Die Tür bzw. der Türrahmen ist visuell kontrastreich zur Umgebung abgesetzt.

Glastüren sind nicht mit Sicherheitsmarkierungen gekennzeichnet.

Restaurant



Restaurant

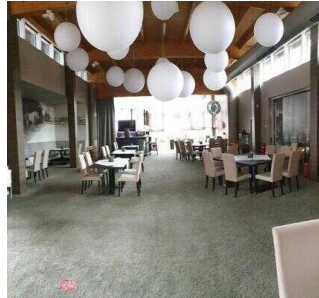
©Manuela Fischer

Restaurant



Restaurant

©Manuela Fischer



Restaurant

©Manuela Fischer

Tür zum Speiseraum

Art der Tür: Einflügel

Die Tür wird mit eigenem Kraftaufwand geöffnet.

Die Tür bzw. der Türrahmen ist visuell kontrastreich zur Umgebung abgesetzt.

Glastüren sind nicht mit Sicherheitsmarkierungen gekennzeichnet.

Es sind keine Hindernisse, z.B. in den Raum ragende Gegenstände, vorhanden.

Speisekarte

Die Schrift der Speisekarte ist schnörkellos und visuell kontrastreich gestaltet.

Es ist keine Speisekarte in Großschrift vorhanden.

Weg von der Rezeption zum Restaurant



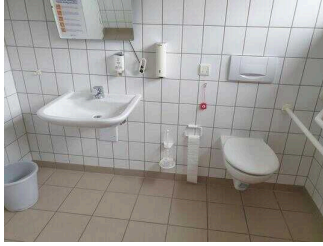
Weg von der
Rezeption zum
Restaurant

©Manuela Fischer

Länge des Flurs/Weges/Ganges: 5 m

Es sind keine Hindernisse, z.B. in den Weg ragende Gegenstände, vorhanden.

Hotel: Öffentliches WC für Menschen mit Behinderung



Öffentliches WC
für Menschen mit
Behinderung

©Manuela Fischer



Vorflur zum WC
für Menschen mit
Behinderung

©Manuela Fischer

Hotel: Eingang zum öffentlichen WC



Eingang zum
öffentlichen WC

©Manuela Fischer

Der Eingangsbereich ist visuell kontrastreich zur Umgebung abgesetzt.

Der Eingangsbereich ist nicht durch einen taktil wahrnehmbaren Bodenbelagswechsel erkennbar.

Eingangstür

Art der Tür: Einflügel

Die Tür wird mit eigenem Kraftaufwand geöffnet.

Die Tür bzw. der Türrahmen ist visuell kontrastreich zur Umgebung abgesetzt.

Hotel: Öffentliches WC für Menschen mit Behinderung



Tür zum WC

©Manuela Fischer



Öffentliches WC
für Menschen mit
Behinderung

©Manuela Fischer



Öffentliches WC für Menschen mit Behinderung

©Manuela Fischer



Öffentliches WC für Menschen mit Behinderung

©Manuela Fischer

Tür zum öffentlichen WC

Art der Tür: Einflügel

Die Tür wird mit eigenem Kraftaufwand geöffnet.

Die Tür bzw. der Türrahmen ist visuell kontrastreich zur Umgebung abgesetzt.

Anmerkungen für den Gast: Es ist ein Wickeltisch vorhanden.

Flur/Weg/Gang innen

Weg vom Restaurant zum öffentlichen WC



Blick auf WC-Tür (rechts im Bild hinter dem Pfeiler)

©Manuela Fischer



Blick ins Restaurant von der WC-Tür

©Manuela Fischer

Länge des Flurs/Weges/Ganges: 18 m

Es sind keine Hindernisse, z.B. in den Weg ragende Gegenstände, vorhanden.

Hotel: WC-Flur



WC-Flur

©Manuela Fischer



WC-Flur

©Manuela Fischer

Länge des Flurs/Weges/Ganges: 6 m

Es sind keine Hindernisse, z.B. in den Weg ragende Gegenstände, vorhanden.

Nebengebäude: Sole-Bewegungsbad



Eingang
Nebengebäude

©Manuela Fischer



Nebengebäude:
Weg von Kasse zum
Schwimmbad

©Manuela Fischer



Nebengebäude:
Umkleide

©Manuela Fischer



Nebengebäude:
Schwimmbad

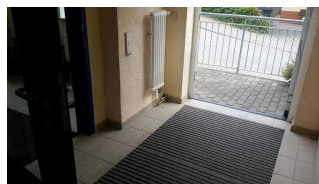
©Manuela Fischer

Eingang ins Nebengebäude



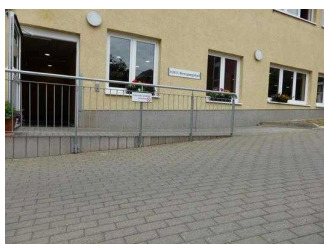
Eingang ins
Nebengebäude
Schwimmbad /
Tagungsraum

©Manuela Fischer



Eingang ins
Nebengebäude
Schwimmbad /
Tagungsraum

©Manuela Fischer



Eingang ins
Nebengebäude
Schwimmbad /
Tagungsraum

Der Eingangsbereich ist visuell kontrastreich zur Umgebung abgesetzt.

Der Eingangsbereich ist durch einen taktil wahrnehmbaren Bodenbelagswechsel erkennbar.

Eingangstür

Art der Tür: Einflügel

Die Tür wird ohne eigenen Kraftaufwand (Drücker, Lichtschranke, Bewegungsmelder etc.) geöffnet.

Die Tür bzw. der Türrahmen ist visuell kontrastreich zur Umgebung abgesetzt.

Glastüren sind nicht mit Sicherheitsmarkierungen gekennzeichnet.

Nebengebäude: Kasse zum Bewegungsbad



Nebengebäude: Kasse
zum Schwimmbad

©Manuela Fischer

Die Gehbahn von der Eingangstür zum Schalter/Tresen/zur Kasse ist nicht mit visuell kontrastreichen Markierungen (z.B. Teppich) gekennzeichnet.

Die Gehbahn von der Eingangstür zum Schalter/Tresen/zur Kasse ist nicht mit taktil erfassbaren Markierungen (z.B. Bodenindikatoren) gekennzeichnet.

Das Kassendisplay/die Preisangabe an der Kasse ist nicht gut erkennbar (z.B. groß oder schwenkbar).

Nebengebäude: Sole-Bewegungsbad



Nebengebäude: Sole-
Bewegungsbad

©Manuela Fischer



Nebengebäude: Sole-
Bewegungsbad

©Manuela Fischer



Nebengebäude: Sole-
Bewegungsbad

©Manuela Fischer



Nebengebäude:
Tür zum Sole-
Bewegungsbad

©Manuela Fischer

Schwimmbad

Das Becken befindet sich im Innenbereich.

Zum Einstieg in das Becken gibt es einen Personenlift. Zum Einstieg in das Becken gibt es flache Treppenstufen mit Handlauf.

Der Beckenrand ist visuell kontrastreich abgesetzt.

Weg außen vom Nebeneingang Hotel zum Sole-Bewegungsbad



Weg außen vom
Nebeneingang
Hotel zum Sole-
Bewegungsbad

©Manuela Fischer

Breite des Weges: 150 cm

Länge des Weges: 40 m

Es ist keine Gehwegbegrenzung vorhanden.

Nebengebäude: Weg von der Kasse zum Bewegungsbad / Umkleide



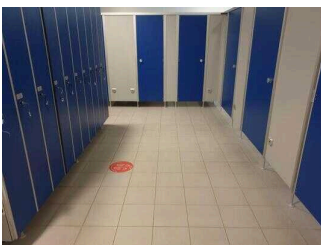
Nebengebäude: Weg
von der Kasse zum
Bewegungsbad /
Umkleide

©Manuela Fischer



Nebengebäude: Weg
von der Kasse zum
Bewegungsbad /
Umkleide

©Manuela Fischer



Umkleidebereich

©Manuela Fischer

Länge des Flurs/Weges/Ganges: 15 m

Es sind Hindernisse, z.B. in den Weg ragende Gegenstände, vorhanden.

Hindernisse: Bänke

Tür

Nebengebäude: Tür Eingang Badbereich / Kasse / Umkleide



Tür Eingang
Badbereich / Kasse /
Umkleide

Art der Tür: Einflügel

Die Tür wird ohne eigenen Kraftaufwand (Drücker, Lichtschranke, Bewegungsmelder etc.) geöffnet.

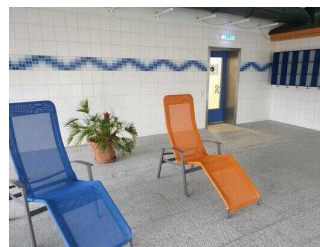
Die Tür bzw. der Türrahmen ist visuell kontrastreich zur Umgebung abgesetzt.

Nebengebäude: Eingangstür Bewegungsbad



Nebengebäude:
Eingangstür
Bewegungsbad

©Manuela Fischer



Nebengebäude:
Eingangstür
Bewegungsbad

©Manuela Fischer

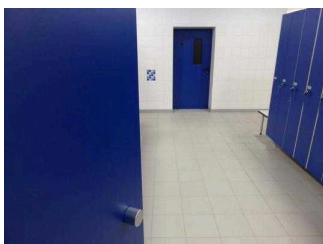
Art der Tür: Einflügel

Die Tür wird mit eigenem Kraftaufwand geöffnet.

Die Tür bzw. der Türrahmen ist visuell kontrastreich zur Umgebung abgesetzt.

Glastüren sind nicht mit Sicherheitsmarkierungen gekennzeichnet.

Nebengebäude: Tür von der Umkleide Richtung Schwimmbad



Tür von der
Umkleide Richtung
Schwimmbad

Art der Tür: Einflügel

Die Tür wird mit eigenem Kraftaufwand geöffnet.

Die Tür bzw. der Türrahmen ist visuell kontrastreich zur Umgebung abgesetzt.

Nebengebäude: Umkleide im Sole-Bewegungsbad

Eingang ins Nebengebäude



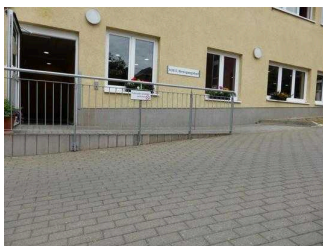
Eingang ins
Nebengebäude
Schwimmbad /
Tagungsraum

©Manuela Fischer



Eingang ins
Nebengebäude
Schwimmbad /
Tagungsraum

©Manuela Fischer



Eingang ins
Nebengebäude
Schwimmbad /
Tagungsraum

Der Eingangsbereich ist visuell kontrastreich zur Umgebung abgesetzt.

Der Eingangsbereich ist durch einen taktil wahrnehmbaren Bodenbelagswechsel erkennbar.

Eingangstür

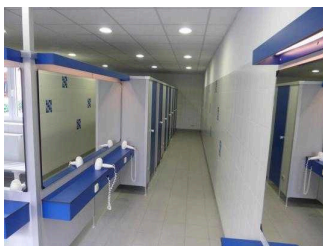
Art der Tür: Einflügel

Die Tür wird ohne eigenen Kraftaufwand (Drücker, Lichtschranke, Bewegungsmelder etc.) geöffnet.

Die Tür bzw. der Türrahmen ist visuell kontrastreich zur Umgebung abgesetzt.

Glastüren sind nicht mit Sicherheitsmarkierungen gekennzeichnet.

Nebengebäude: Umkleide



Umkleide



Nebengebäude:
Umkleide

©Manuela Fischer



Nebengebäude: Umkleide

©Manuela Fischer

Weg außen vom Nebeneingang Hotel zum Sole-Bewegungsbad



Weg außen vom Nebeneingang Hotel zum Sole- Bewegungsbad

©Manuela Fischer

Breite des Weges: 150 cm

Länge des Weges: 40 m

Es ist keine Gehwegbegrenzung vorhanden.

Nebengebäude: Weg von der Kasse zum Bewegungsbad / Umkleide



Nebengebäude: Weg von der Kasse zum Bewegungsbad / Umkleide

©Manuela Fischer



Nebengebäude: Weg von der Kasse zum Bewegungsbad / Umkleide

©Manuela Fischer



Umkleidebereich

©Manuela Fischer

Länge des Flurs/Weges/Ganges: 15 m

Es sind Hindernisse, z.B. in den Weg ragende Gegenstände, vorhanden.

Hindernisse: Bänke

Nebengebäude: Tür Eingang Badbereich / Kasse / Umkleide



Tür Eingang
Badbereich / Kasse /
Umkleide

Art der Tür: Einflügel

Die Tür wird ohne eigenen Kraftaufwand (Drücker, Lichtschranke, Bewegungsmelder etc.) geöffnet.

Die Tür bzw. der Türrahmen ist visuell kontrastreich zur Umgebung abgesetzt.

Nebengebäude: Sanitärbereich im Sole-Bewegungsbad



Nebengebäude:
Sanitärbereich im
Schwimmbad

©Manuela Fischer



Nebengebäude: Wege
im Sanitärbereich

©Manuela Fischer



Nebengebäude: Wege
im Sanitärbereich

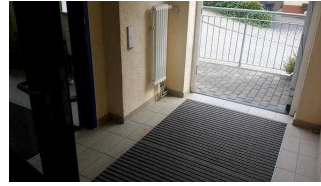
©Manuela Fischer

Eingang ins Nebengebäude



Eingang ins
Nebengebäude
Schwimmbad /
Tagungsraum

©Manuela Fischer



Eingang ins
Nebengebäude
Schwimmbad /
Tagungsraum

©Manuela Fischer



Eingang ins
Nebengebäude
Schwimmbad /
Tagungsraum

Der Eingangsbereich ist visuell kontrastreich zur Umgebung abgesetzt.

Der Eingangsbereich ist durch einen taktil wahrnehmbaren Bodenbelagswechsel erkennbar.

Eingangstür

Art der Tür: Einflügel

Die Tür wird ohne eigenen Kraftaufwand (Drücker, Lichtschranke, Bewegungsmelder etc.) geöffnet.

Die Tür bzw. der Türrahmen ist visuell kontrastreich zur Umgebung abgesetzt.

Glastüren sind nicht mit Sicherheitsmarkierungen gekennzeichnet.

Badezimmer

Herren-Dusche



Herren-Dusche

Damen-Dusche



Damen-Dusche



Damen-Dusche

Tür zum Badezimmer

Art der Tür: Einflügel

Die Tür wird mit eigenem Kraftaufwand geöffnet.

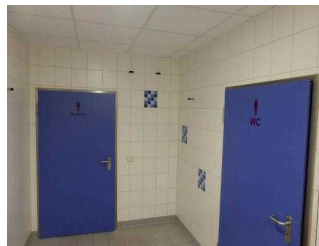
Die Tür bzw. der Türrahmen ist visuell kontrastreich zur Umgebung abgesetzt.

Öffentliches WC

Nebengebäude: Öffentliches WC für Menschen mit Behinderung – Herren im Sole-Bewegungsbad



Nebengebäude:
Öffentliches WC
für Menschen mit
Behinderung –
Herren im Sole-
Bewegungsbad



Türen zu den WCs



Nebengebäude:
Öffentliches WC
für Menschen mit
Behinderung –
Herren im Sole-
Bewegungsbad

Tür zum öffentlichen WC

Art der Tür: Einflügel

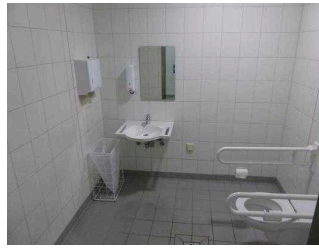
Die Tür wird mit eigenem Kraftaufwand geöffnet.

Die Tür bzw. der Türrahmen ist visuell kontrastreich zur Umgebung abgesetzt.

Nebengebäude: Öffentliches WC für Menschen mit Behinderung – Damen im Sole-Bewegungsbad



Nebengebäude:
Öffentliches WC
für Menschen mit
Behinderung –
Damen im Sole-
Bewegungsbad



Nebengebäude:
Öffentliches WC
für Menschen mit
Behinderung –
Damen im Sole-
Bewegungsbad

Tür zum öffentlichen WC

Art der Tür: Einflügel

Die Tür wird mit eigenem Kraftaufwand geöffnet.

Die Tür bzw. der Türrahmen ist visuell kontrastreich zur Umgebung abgesetzt.

Weg außen vom Nebeneingang Hotel zum Sole-Bewegungsbad



Weg außen vom
Nebeneingang
Hotel zum Sole-
Bewegungsbad

©Manuela Fischer

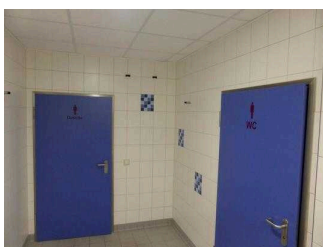
Breite des Weges: 150 cm

Länge des Weges: 40 m

Es ist keine Gehwegbegrenzung vorhanden.

Tür

Nebengebäude: Tür zur Herrendusche



Nebengebäude: Tür
zur Herrendusche

Art der Tür: Einflügel

Die Tür wird mit eigenem Kraftaufwand geöffnet.

Die Tür bzw. der Türrahmen ist visuell kontrastreich zur Umgebung abgesetzt.

Nebengebäude: Tür zur Damendusche



Nebengebäude: Tür zur Damendusche

Art der Tür: Einflügel

Die Tür wird mit eigenem Kraftaufwand geöffnet.

Die Tür bzw. der Türrahmen ist visuell kontrastreich zur Umgebung abgesetzt.

Hilfsmittel

Alarm/Hilfsmittel

Assistenzhunde (Begleithunde, Blindenführhunde etc.) dürfen in alle relevanten Bereiche/Räume des Betriebes/Angebotes mitgebracht werden.

Es werden Hilfsmittel angeboten.

Pflegebett,

Es ist keine Speisekarte in Brailleschrift oder auf einer barrierefreien Internetseite verfügbar.

Bedienelemente / Leitsystem

Visuell taktile Gestaltung



Bedienelemente

©Manuela Fischer



Gehbahnen

©Manuela Fischer



Gehbahnen

©Manuela Fischer



Beleuchtung

©Manuela Fischer

Die Bedienelemente (z.B. Türgriffe, Lichtschalter, Notruftaster) sind im gesamten Gebäude/Objekt taktil erfassbar.

Die Bedienelemente (z.B. Türgriffe, Lichtschalter, Notruftaster) sind überwiegend visuell kontrastreich gestaltet.

Die Gehbahnen in Fluren/Wegen/Gängen sind im gesamten Gebäude/Objekt visuell kontrastreich zur Umgebung abgesetzt.

Die Gehbahnen in Fluren/Wegen/Gängen sind teilweise mit taktil erfassbaren Markierungen gekennzeichnet oder die Wände oder andere bauliche Elemente können teilweise zur Orientierung genutzt werden.

Alle erhobenen und für den Gast nutzbaren Bereiche (Eingangsbereich, Kasse/Tresen, Schlafräume, Flure, Gänge) sind gut, d.h. hell und blendfrei, ausgeleuchtet.

Die Beschilderung ist in gut lesbarer Schrift gestaltet.

Es besteht zwischen Schrift/Piktogramm und Hintergrund ein guter visueller Kontrast.

Informationen sind nicht taktil erfassbar.

Informationen zur Orientierung sind in Schriftform verfügbar.