

Luthers Elternhaus

Lutherstraße 26
06343 Mansfeld

Tel: +49 34782 9193810

elternhaus@martinluther.de
<https://www.martinluther.de>

Informationen für Menschen mit Sehbehinderung und blinde Menschen

Die Informationen zur Barrierefreiheit wurden am 19. März 2022 im Rahmen des Systems "Reisen für Alle" erhoben.

Detailinformationen zu Treppen, Aufzügen / Treppenliften, Rampen, Automaten und speziellen Türen auf dem Weg zu einzelnen Bereichen finden Sie in der entsprechenden Kategorie.

Fotos zur Einrichtung



Museumsneubau:
Luthers Elternhaus

©Manuela Fischer



Ausstellung im 1. OG
mit Marienaltar um
1490

©Manuela Fischer



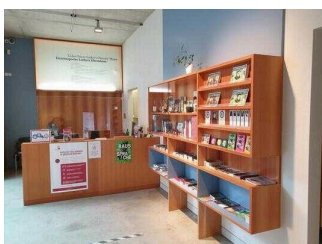
Ausstellung im 1. OG

©Manuela Fischer



Ausstellung im 1. OG

©Manuela Fischer



Kasse im
Museumsneubau
Luthers Elternhaus

©Manuela Fischer



Historisches
Wohnhaus: Luthers
Elternhaus

©Manuela Fischer

Parken

Parkplatz

Es ist kein betriebseigener Parkplatz vorhanden.

Öffentliche Parkplätze sind in unmittelbarer Nähe vorhanden.

Wege außen



Wege außen

©Manuela Fischer



Wege außen

©Manuela Fischer

Breite des Weges: 250 cm

Länge des Weges: 40 m

Die Gehwegbegrenzung ist visuell kontrastreich. Die Gehwegbegrenzung ist taktil erfassbar.

Anmerkungen für den Gast: Außenwege haben teilweise max. Längsneigungen von bis zu 5%.

Museumsneubau Luthers Elternhaus: Eingang



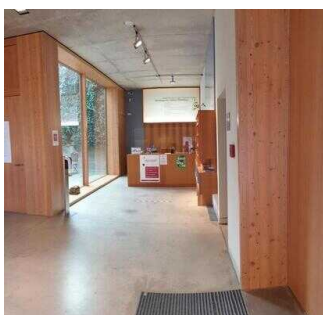
Museumsneubau
Luthers Elternhaus:
Eingang

©Manuela Fischer



Museumsneubau
Luthers Elternhaus:
Eingang

©Manuela Fischer



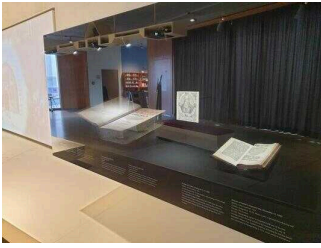
Museumsneubau
Kasse

©Manuela Fischer



Museumsneubau
Luthers Elternhaus:
Ausstellung im EG

©Manuela Fischer



Museumsneubau Luthers Elternhaus: Ausstellung im EG

©Manuela Fischer



Aufzug

©Manuela Fischer



Treppe

©Manuela Fischer



Museumsneubau Luthers Elternhaus: Ausstellung im OG

©Manuela Fischer



Museumsneubau Luthers Elternhaus: Ausstellung im OG

©Manuela Fischer



Museumsneubau Luthers Elternhaus: Ausstellung im OG

©Manuela Fischer



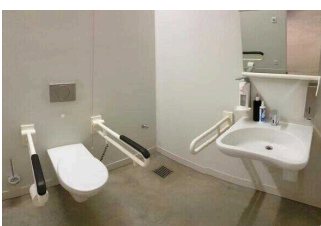
Museumsneubau Luthers Elternhaus: Ausstellung im OG

©Manuela Fischer



Informationstafeln

©Manuela Fischer



Museumsneubau Luthers Elternhaus: Öffentliches WC im EG

©Manuela Fischer



Historisches Wohnhaus

©Manuela Fischer



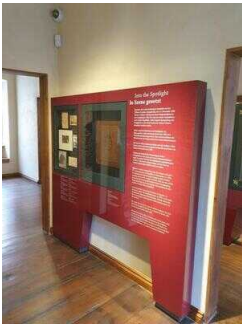
Historisches Wohnhaus Eingang

©Manuela Fischer



Museumsneubau Luthers Elternhaus: Eingang

©Manuela Fischer



Historisches Wohnhaus: Ausstellung

©Manuela Fischer



Historisches Wohnhaus: Ausstellung

©Manuela Fischer

Neubau Luthers Elternhaus: Eingang



Neubau Luthers Elternhaus: Eingang

©Manuela Fischer



Neubau Luthers Elternhaus: Eingang

©Manuela Fischer

Der Eingangsbereich ist visuell kontrastreich zur Umgebung abgesetzt.

Der Eingangsbereich ist durch einen taktile wahrnehmbaren Bodenbelagswechsel erkennbar.

Eingangstür

Art der Tür: Einflügel

Die Tür wird mit eigenem Kraftaufwand geöffnet.

Die Tür bzw. der Türrahmen ist visuell kontrastreich zur Umgebung abgesetzt.

Kasse / Ticketschalter

Kasse



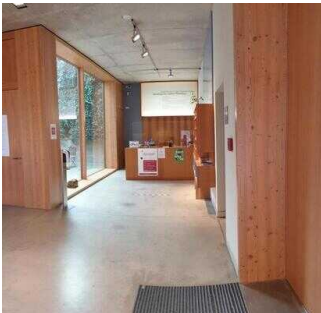
Kasse

©Manuela Fischer

Die Gehbahn von der Eingangstür zum Schalter/Tresen/zur Kasse ist nicht mit visuell kontrastreichen Markierungen (z.B. Teppich) gekennzeichnet.

Die Gehbahn von der Eingangstür zum Schalter/Tresen/zur Kasse ist nicht mit taktil erfassbaren Markierungen (z.B. Bodenindikatoren) gekennzeichnet.

Weg vom Eingang zur Kasse



Weg vom Eingang zur Kasse

©Manuela Fischer

Länge des Flurs/Weges/Ganges: 7 m

Es sind keine Hindernisse, z.B. in den Weg ragende Gegenstände, vorhanden.

Garderobe

Garderobe



Eingang rechts im Bild

©Manuela Fischer



Eingang

©Manuela Fischer



Garderobe

©Manuela Fischer



Museumshocker

©Manuela Fischer

BREITE des Raums: 150 m

TIEFE des Raums: 200 m

Es sind keine Hindernisse, z.B. in den Raum ragende Gegenstände, vorhanden.

Anmerkungen für den Gast: Der Eingang ist 100 cm breit.

Weg von der Kasse zur Garderobe



Eingang Garderobe
rechts im Bild

©Manuela Fischer

Länge des Flurs/Weges/Ganges: 8 m

Es sind keine Hindernisse, z.B. in den Weg ragende Gegenstände, vorhanden.

EG: Ausstellungsraum

EG: Ausstellungsraum



EG: Ausstellungsraum

©Manuela Fischer



links im Bild: Eingang

©Manuela Fischer



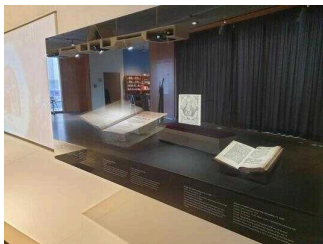
EG: Ausstellungsraum

©Manuela Fischer



EG: Ausstellungsraum

©Manuela Fischer



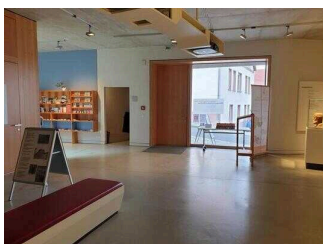
EG: Ausstellungsraum

©Manuela Fischer



EG: Ausstellungsraum

©Manuela Fischer



Blick auf den Eingang,
links um die Ecke
befindet sich die
Kasse

©Manuela Fischer

Wesentliche "Gehbahnen" im Raum sind nicht visuell kontrastreich gestaltet.

Wesentliche "Gehbahnen" im Raum sind nicht taktil erfassbar.

Es sind keine Hindernisse, z.B. in den Raum ragende Gegenstände, vorhanden.

Es gibt einen visuellen Kontrast zwischen den Exponaten und der Umgebung.

Die Exponate sind allgemein gut ausgeleuchtet.

Die Exponatsbeschilderung ist visuell kontrastreich gestaltet.

Informationen werden schriftlich vermittelt.

EG: Weg durch die Ausstellung



EG: Weg durch die Ausstellung

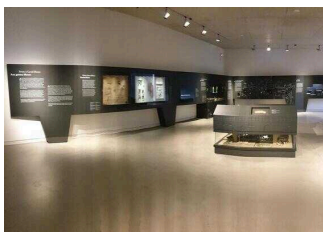
©Manuela Fischer

Länge des Flurs/Weges/Ganges: 18 m

Es sind keine Hindernisse, z.B. in den Weg ragende Gegenstände, vorhanden.

1. OG: Ausstellungsraum

1. OG: Ausstellungsraum



1. OG: Ausstellungsraum

©Manuela Fischer



1. OG: Ausstellungsraum

©Manuela Fischer



1. OG: Ausstellungsraum

©Manuela Fischer



1. OG: Ausstellungsraum

©Manuela Fischer



**1. OG:
Ausstellungsraum**

©Manuela Fischer



**1. OG:
Ausstellungsraum**

©Manuela Fischer



**1. OG:
Ausstellungsraum**

©Manuela Fischer



**1. OG:
Ausstellungsraum**

©Manuela Fischer



**1. OG:
Ausstellungsraum**

©Manuela Fischer



**1. OG:
Ausstellungsraum**

©Manuela Fischer



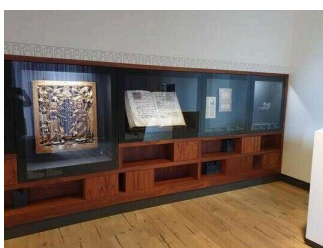
**1. OG:
Ausstellungsraum**

©Manuela Fischer



**1. OG:
Ausstellungsraum**

©Manuela Fischer



**1. OG:
Ausstellungsraum**

©Manuela Fischer

Wesentliche "Gehbahnen" im Raum sind nicht visuell kontrastreich gestaltet.

Wesentliche "Gehbahnen" im Raum sind nicht taktil erfassbar.

Es sind Hindernisse, z.B. in den Raum ragende Gegenstände, vorhanden.

Hindernisse: Vitrinen

Es gibt einen visuellen Kontrast zwischen den Exponaten und der Umgebung.

Die Exponate sind allgemein gut ausgeleuchtet.

Die Exponatsbeschilderung ist visuell kontrastreich gestaltet.

Informationen werden schriftlich vermittelt. Es gibt akustische Informationen.

Treppe



Treppe

©Manuela Fischer



Treppe

©Manuela Fischer



Treppe

©Manuela Fischer

Vorhandene Schwellen/Stufen: 22

Höhe der Schwellen/Stufen: 18 cm

Die Treppe hat gerade Läufe.

Die Treppe hat einen einseitigen Handlauf.

Die Handläufe werden am Anfang und am Ende der Treppenläufe nicht weitergeführt.

Es sind keine taktilen Informationen zum Stockwerk am Anfang und am Ende der Treppenläufe vorhanden.

Die Stufen sind nicht visuell kontrastreich gestaltet.

Es besteht kein visueller Kontrast zwischen dem Fußbodenbelag und Treppenauf- oder abgängen.

Es besteht kein taktiler Kontrast zwischen dem Fußbodenbelag und Treppenauf- oder abgängen.

Die Treppe ist hell und blendfrei ausgeleuchtet.

Aufzug



Einstieg EG

©Manuela Fischer



Aufzug

©Manuela Fischer



Ausstieg 1. OG

©Manuela Fischer



Bedienelemente

©Manuela Fischer

Der Aufzug ist hell und blendfrei ausgeleuchtet.

Es gibt kein horizontales Bedientableau.

Die Bedienelemente und die Beschilderung sind nicht visuell kontrastreich gestaltet.

Die Bedienelemente und die Beschilderung sind taktil erfassbar.

Die Beschilderung ist zusätzlich in Brailleschrift vorhanden.

Die Halteposition wird durch Sprache angesagt.

Flur/Weg/Gang innen

1. OG: Weg durch den Ausstellungsraum



1. OG: Weg durch den Ausstellungsraum

©Manuela Fischer



1. OG: Weg durch den Ausstellungsraum

©Manuela Fischer



1. OG: Weg durch den Ausstellungsraum

©Manuela Fischer



1. OG: Weg durch den Ausstellungsraum

©Manuela Fischer



1. OG: Weg durch den Ausstellungsraum

©Manuela Fischer

Länge des Flurs/Weges/Ganges: 70 m

Es sind Hindernisse, z.B. in den Weg ragende Gegenstände, vorhanden.

Hindernisse: Vitrinen mit Exponaten

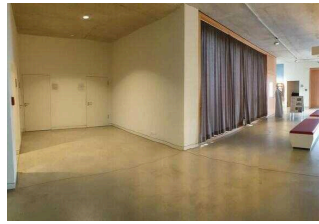
Anmerkungen für den Gast: Sitzgelegenheiten sind vorhanden.

EG: Weg von der Kasse zu Treppe / Aufzug / WC für Menschen mit Behinderung / Museumspädagogischer Raum



EG: Weg von der Kasse zu Treppe / Aufzug / WC für Menschen mit Behinderung / Museumspädagogische Werkstatt

©Manuela Fischer



Blick auf WC, links im Bild Aufzug und Treppe

©Manuela Fischer



Blick auf die Museumspädagogische Werkstatt

©Manuela Fischer



An der Treppe vorbei zur Museumspädagogischen Werkstatt (hinten rechts im Bild)

©Manuela Fischer

Länge des Flurs/Weges/Ganges: 20 m

Es sind keine Hindernisse, z.B. in den Weg ragende Gegenstände, vorhanden.

Anmerkungen für den Gast: Der Weg von der Kasse zur Museumspädagogischen Werkstatt ist 40 m lang.

EG: Museumspädagogische Werkstatt

EG: Museumspädagogische Werkstatt



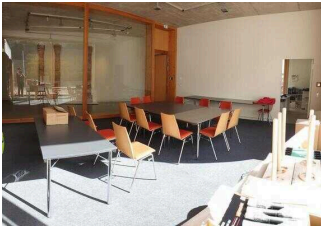
EG: Museumspädagogische Werkstatt

©Manuela Fischer



Eingang

©Manuela Fischer



EG: Museumspädagogische Werkstatt

©Manuela Fischer



EG: Museumspädagogische Werkstatt

©Manuela Fischer



Eingang

©Manuela Fischer

Tür zum Raum

Art der Tür: Einflügel

Die Tür wird mit eigenem Kraftaufwand geöffnet.

Die Tür bzw. der Türrahmen ist visuell kontrastreich zur Umgebung abgesetzt.

Glastüren sind nicht mit Sicherheitsmarkierungen gekennzeichnet.

BREITE des Raums: 8 m

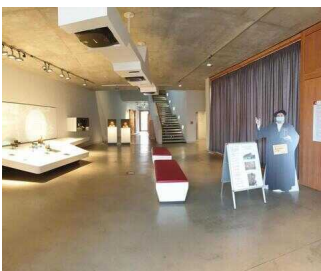
TIEFE des Raums: 7 m

Es sind Hindernisse, z.B. in den Raum ragende Gegenstände, vorhanden.

Hindernisse: Tische, Stühle.

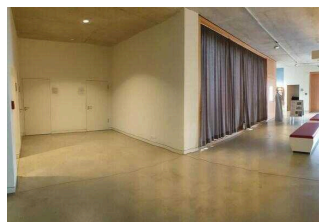
Anmerkungen für den Gast: Die Tische haben eine Maximalhöhe von 80 cm und sind in einer Höhe von 66 cm unterfahrbar (Tiefe mehr als 30 cm).

EG: Weg von der Kasse zu Treppe / Aufzug / WC für Menschen mit Behinderung / Museumspädagogischer Raum



EG: Weg von der Kasse zu Treppe / Aufzug / WC für Menschen mit Behinderung / Museumspädagogische Werkstatt

©Manuela Fischer



Blick auf WC, links im Bild Aufzug und Treppe

©Manuela Fischer



Blick auf die Museumspädagogische Werkstatt

©Manuela Fischer



An der Treppe vorbei zur Museumspädagogischen Werkstatt (hinten rechts im Bild)

©Manuela Fischer

Länge des Flurs/Weges/Ganges: 20 m

Es sind keine Hindernisse, z.B. in den Weg ragende Gegenstände, vorhanden.

Anmerkungen für den Gast: Der Weg von der Kasse zur Museumspädagogischen Werkstatt ist 40 m lang.

EG: Öffentliches WC für Menschen mit Behinderung

EG: Öffentliches WC für Menschen mit Behinderung



EG: Öffentliches WC für Menschen mit Behinderung

©Manuela Fischer



EG: Öffentliches WC für Menschen mit Behinderung

©Manuela Fischer



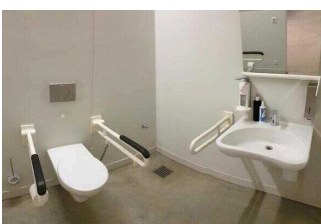
EG: Öffentliches WC für Menschen mit Behinderung

©Manuela Fischer



EG: Öffentliches WC für Menschen mit Behinderung

©Manuela Fischer



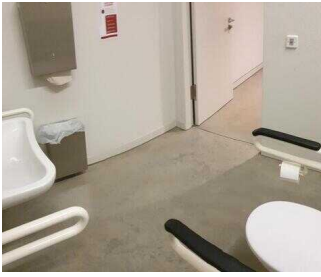
EG: Öffentliches WC für Menschen mit Behinderung

©Manuela Fischer



EG: Öffentliches WC für Menschen mit Behinderung

©Manuela Fischer



EG: Öffentliches WC für Menschen mit Behinderung

©Manuela Fischer

Tür zum öffentlichen WC

Art der Tür: Einflügel

Die Tür wird mit eigenem Kraftaufwand geöffnet.

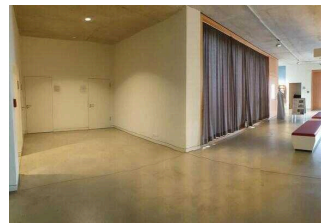
Die Tür bzw. der Türrahmen ist nicht visuell kontrastreich zur Umgebung abgesetzt.

EG: Weg von der Kasse zu Treppe / Aufzug / WC für Menschen mit Behinderung / Museumspädagogischer Raum



EG: Weg von der Kasse zu Treppe / Aufzug / WC für Menschen mit Behinderung / Museumspädagogische Werkstatt

©Manuela Fischer



Blick auf WC, links im Bild Aufzug und Treppe

©Manuela Fischer



Blick auf die Museumspädagogische Werkstatt

©Manuela Fischer



An der Treppe vorbei zur Museumspädagogischen Werkstatt (hinten rechts im Bild)

©Manuela Fischer

Länge des Flurs/Weges/Ganges: 20 m

Es sind keine Hindernisse, z.B. in den Weg ragende Gegenstände, vorhanden.

Anmerkungen für den Gast: Der Weg von der Kasse zur Museumspädagogischen Werkstatt ist 40 m lang.

Historisches Wohnhaus: Luthers Elternhaus

Historisches Wohnhaus: Eingang



Historisches Wohnhaus: Eingang

©Manuela Fischer



Historisches Wohnhaus: Eingang

©Manuela Fischer

Der Eingangsbereich ist nicht visuell kontrastreich zur Umgebung abgesetzt.

Der Eingangsbereich ist durch einen taktil wahrnehmbaren Bodenbelagswechsel erkennbar.

Historisches Wohnhaus: Ausstellungsräume im Obergeschoss



Eingang in die Ausstellung

©Manuela Fischer



Historisches Wohnhaus: Ausstellungsräume im Obergeschoss

©Manuela Fischer



Historisches Wohnhaus: Ausstellungsräume im Obergeschoss

©Manuela Fischer



Ausgang zum Treppenhaus

©Manuela Fischer



Ausstellungsräume
im Obergeschoss
des historischen
Wohnhauses

©Manuela Fischer



Ausstellungsräume
im Obergeschoss
des historischen
Wohnhauses

©Manuela Fischer



Ausstellungsräume
im Obergeschoss
des historischen
Wohnhauses

©Manuela Fischer



Ausstellungsräume
im Obergeschoss
des historischen
Wohnhauses

©Manuela Fischer



Ausstellungsräume
im Obergeschoss
des historischen
Wohnhauses

©Manuela Fischer

Tür zum Ausstellungsraum

Art der Tür: Einflügel

Die Tür bzw. der Türrahmen ist visuell kontrastreich zur Umgebung abgesetzt.

Wesentliche "Gehbahnen" im Raum sind nicht visuell kontrastreich gestaltet.

Wesentliche "Gehbahnen" im Raum sind nicht taktil erfassbar.

Es sind keine Hindernisse, z.B. in den Raum ragende Gegenstände, vorhanden.

Es gibt einen visuellen Kontrast zwischen den Exponaten und der Umgebung.

Die Exponate sind allgemein gut ausgeleuchtet.

Die Exponatsbeschilderung ist nicht visuell kontrastreich gestaltet.

Informationen werden schriftlich vermittelt.

Anmerkungen für den Gast: Der Weg durch die Ausstellung ist 30 m lang. Türen und Durchgänge sind mindestens 88 cm breit.

Weg vom Museumsneubau zum historischen Wohnhaus auf der gegenüberliegenden Strasse



Weg vom Museumsneubau zum historischen Wohnhaus auf der gegenüberliegenden Strasse

©Manuela Fischer



Historisches Wohnhaus auf der gegenüberliegenden Strasse

©Manuela Fischer



Weg vom Museumsneubau zum historischen Wohnhaus auf der gegenüberliegenden Strasse

©Manuela Fischer



Weg vom Museumsneubau zum historischen Wohnhaus auf der gegenüberliegenden Strasse

©Manuela Fischer



Rechts im Bild das historische Wohnhaus

©Manuela Fischer

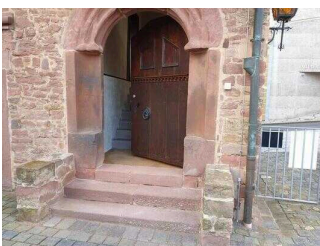
Breite des Weges: 200 cm

Länge des Weges: 20 m

Es ist keine Gehwegbegrenzung vorhanden.

Schwelle/Stufe/Treppe

Stufen am Eingang zum historischen Wohnhaus



Stufen am Eingang zum historischen Wohnhaus

©Manuela Fischer



Stufen am Eingang zum historischen Wohnhaus

©Manuela Fischer

Vorhandene Schwellen/Stufen: 3

Höhe der Schwellen/Stufen: 17 cm

Die Treppe hat gerade Läufe.

Die Treppe hat keinen Handlauf.

Es sind keine Handläufe vorhanden.

Es sind keine taktilen Informationen zum Stockwerk am Anfang und am Ende der Treppenläufe vorhanden.

Die Stufen sind nicht visuell kontrastreich gestaltet.

Es besteht kein visueller Kontrast zwischen dem Fußbodenbelag und Treppenauf- oder abgängen.

Es besteht kein taktiler Kontrast zwischen dem Fußbodenbelag und Treppenauf- oder abgängen.

Die Treppe ist hell und blendfrei ausgeleuchtet.

Anmerkungen für den Gast: Die Türschwelle ist 5 cm hoch.

Flurtreppe im historischen Wohnhaus



Treppe im Flur
im historischen
Wohnhaus

©Manuela Fischer



Flurtreppe im
historischen
Wohnhaus

©Manuela Fischer



Flurtreppe im
historischen
Wohnhaus

©Manuela Fischer



Flurtreppe im
historischen
Wohnhaus

©Manuela Fischer

Vorhandene Schwellen/Stufen: 8

Höhe der Schwellen/Stufen: 18 cm

Die Treppe hat gerade Läufe.

Die Treppe hat einen einseitigen Handlauf.

Die Handläufe werden am Anfang und am Ende der Treppenläufe nicht weitergeführt.

Es sind keine taktilen Informationen zum Stockwerk am Anfang und am Ende der Treppenläufe vorhanden.

Die Stufen sind nicht visuell kontrastreich gestaltet.

Es besteht kein visueller Kontrast zwischen dem Fußbodenbelag und Treppenauf- oder abgängen.

Es besteht kein taktiler Kontrast zwischen dem Fußbodenbelag und Treppenauf- oder abgängen.

Die Treppe ist hell und blendfrei ausgeleuchtet.

Hilfsmittel

Alarm/Hilfsmittel

Aufzug: EG-1. OG

Ein abgehender Notruf im Aufzug wird akustisch bestätigt, z.B. durch eine Gegensprechanlage.

Assistenzhunde (Begleithunde, Blindenführhunde etc.) dürfen in alle relevanten Bereiche/Räume des Betriebes/Angebotes mitgebracht werden.

Es werden Hilfsmittel angeboten.

Andere angebotene Hilfsmittel: Museumshocker

Anmerkungen für den Gast: WLAN ist im Gebäude vorhanden.

Bedienelemente / Leitsystem

Visuell taktile Gestaltung



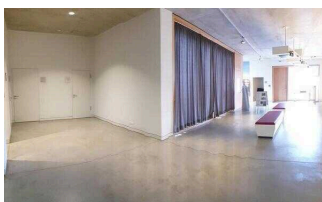
Visuell taktile Gestaltung

©Manuela Fischer



Visuell taktile Gestaltung

©Manuela Fischer



Visuell taktile Gestaltung

©Manuela Fischer



Visuell taktile Gestaltung

©Manuela Fischer



Visuell taktile Gestaltung

©Manuela Fischer



Visuell taktile Gestaltung

©Manuela Fischer



Visuell taktile Gestaltung

©Manuela Fischer

Die Bedienelemente (z.B. Türgriffe, Lichtschalter, Notruftaster) sind im gesamten Gebäude/Objekt taktil erfassbar.

Die Bedienelemente (z.B. Türgriffe, Lichtschalter, Notruftaster) sind teilweise visuell kontrastreich gestaltet.

Die Gehbahnen in Fluren/Wegen/Gängen sind überwiegend visuell kontrastreich zur Umgebung abgesetzt.

Die Gehbahnen in Fluren/Wegen/Gängen sind im gesamten Gebäude/Objekt nicht mit taktil erfassbaren Markierungen gekennzeichnet. Die Wände oder andere bauliche Elemente können nicht zur Orientierung genutzt werden.

Alle erhobenen und für den Gast nutzbaren Bereiche (Eingangsbereich, Kasse/Tresen, Schlafräume, Flure, Gänge) sind gut, d.h. hell und blendfrei, ausgeleuchtet.

Führung

Führung

Es werden Führungen für Menschen mit Sehbehinderung angeboten.

Es ist eine Voranmeldung für die Führung notwendig.

Anmerkungen für den Gast: Führung „Die andere Art der Wahrnehmung“ für Menschen mit Sehbehinderung.