

Luthers Geburtshaus

Lutherstraße 15
06295 Lutherstadt Eisleben

Tel: +49 3475 7147814

geburtshaus@martinluther.de
<https://www.martinluther.de>

Informationen für Menschen mit Sehbehinderung und blinde Menschen

Die Informationen zur Barrierefreiheit wurden am 13. März 2022 im Rahmen des Systems "Reisen für Alle" erhoben.

Detailinformationen zu Treppen, Aufzügen / Treppenliften, Rampen, Automaten und speziellen Türen auf dem Weg zu einzelnen Bereichen finden Sie in der entsprechenden Kategorie.

Fotos zur Einrichtung



Luthers Geburtshaus

©Manuela Fischer



Eingang in den Hof

©Manuela Fischer



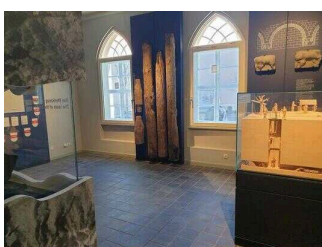
Eingang ins Museum

©Manuela Fischer



Ausstellung

©Manuela Fischer



Ausstellung

©Manuela Fischer



Ausstellung

©Manuela Fischer

Parken

Parkplatz

Es ist kein betriebseigener Parkplatz vorhanden.

Öffentliche Parkplätze sind in unmittelbarer Nähe vorhanden.

Eingang

Eingangsbereich

Zugang zum Hof



Zugang zum Hof

©Manuela Fischer



Blick auf die Strasse

©Manuela Fischer



Zugang zum Hof

©Manuela Fischer

Der Eingangsbereich ist nicht visuell kontrastreich zur Umgebung abgesetzt.

Der Eingangsbereich ist nicht durch einen taktil wahrnehmbaren Bodenbelagswechsel erkennbar.

Eingangstür

Art der Tür: Zweiflügel

Die Tür bzw. der Türrahmen ist nicht visuell kontrastreich zur Umgebung abgesetzt.

Anmerkungen für den Gast: Das Tor steht während der Öffnungszeiten offen.

Anmerkungen für den Gast: Der Gehweg vor dem Tor ist 95 cm breit. Der Bordstein zur Strasse ist 3,5 cm hoch.

Eingang ins Museum



Eingang ins Museum

©Manuela Fischer



Eingang ins Museum

©Manuela Fischer



Eingang ins Museum

©Manuela Fischer



Eingang ins Museum

©Manuela Fischer

Der Eingangsbereich ist nicht visuell kontrastreich zur Umgebung abgesetzt.

Der Eingangsbereich ist durch einen taktil wahrnehmbaren Bodenbelagswechsel erkennbar.

Eingangstür

Art der Tür: Einflügel

Die Tür wird mit eigenem Kraftaufwand geöffnet.

Die Tür bzw. der Türrahmen ist nicht visuell kontrastreich zur Umgebung abgesetzt.

Weg über den Hof



Weg über den Hof

©Manuela Fischer



Blick auf den Altbau

©Manuela Fischer



Weg über den Hof

©Manuela Fischer

Breite des Weges: 250 cm

Länge des Weges: 20 m

Es ist keine Gehwegbegrenzung vorhanden.

Windfang zwischen 1. und 2. Eingangstür Museum



Windfang zwischen 1. und 2. Eingangstür Museum

©Manuela Fischer

Länge des Flurs/Weges/Ganges: 3 m

Es sind keine Hindernisse, z.B. in den Weg ragende Gegenstände, vorhanden.

2. Tür am Eingang Museum



2. Tür am Eingang Museum

©Manuela Fischer

Art der Tür: Einflügel

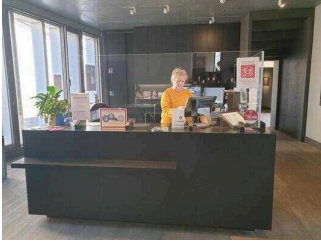
Die Tür wird mit eigenem Kraftaufwand geöffnet.

Die Tür bzw. der Türrahmen ist nicht visuell kontrastreich zur Umgebung abgesetzt.

Glastüren sind nicht mit Sicherheitsmarkierungen gekennzeichnet.

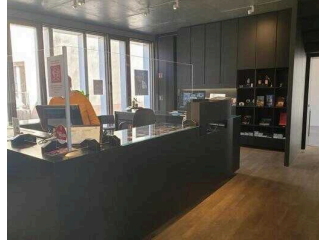
Kasse

EG: Kasse



EG: Kasse

©Manuela Fischer



EG: Kasse

©Manuela Fischer



EG: Kasse

©Manuela Fischer

Die Gehbahn von der Eingangstür zum Schalter/Tresen/zur Kasse ist nicht mit visuell kontrastreichen Markierungen (z.B. Teppich) gekennzeichnet.

Die Gehbahn von der Eingangstür zum Schalter/Tresen/zur Kasse ist nicht mit taktil erfassbaren Markierungen (z.B. Bodenindikatoren) gekennzeichnet.

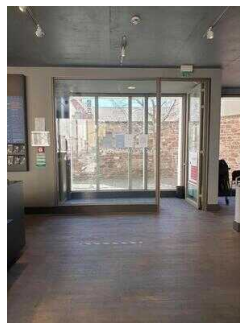
Das Kassendisplay/die Preisangabe an der Kasse ist gut erkennbar (z.B. groß oder schwenkbar).

EG: Weg vom Eingang zur Kasse



EG: Weg vom Eingang zur Kasse

©Manuela Fischer



EG: Weg vom Eingang zur Kasse

©Manuela Fischer

Länge des Flurs/Weges/Ganges: 5 m

Es sind keine Hindernisse, z.B. in den Weg ragende Gegenstände, vorhanden.

UG: Garderobe

UG: Garderobe



UG: Garderobe

©Manuela Fischer



UG: Garderobe

©Manuela Fischer

BREITE des Raums: 1,20 m

TIEFE des Raums: 5 m

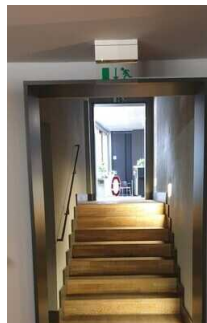
Es sind keine Hindernisse, z.B. in den Raum ragende Gegenstände, vorhanden.

Treppe EG – UG



Treppe EG – UG

©Manuela Fischer



Treppe EG – UG

©Manuela Fischer

Vorhandene Schwellen/Stufen: 7

Höhe der Schwellen/Stufen: 17 cm

Die Treppe hat gerade Läufe.

Die Treppe hat einen einseitigen Handlauf.

Die Handläufe werden am Anfang und am Ende der Treppenläufe nicht weitergeführt.

Es sind keine taktilen Informationen zum Stockwerk am Anfang und am Ende der Treppenläufe vorhanden.

Die Stufen sind nicht visuell kontrastreich gestaltet.

Es besteht kein visueller Kontrast zwischen dem Fußbodenbelag und Treppenauf- oder abgängen.

Es besteht kein taktiler Kontrast zwischen dem Fußbodenbelag und Treppenauf- oder abgängen.

Die Treppe ist hell und blendfrei ausgeleuchtet.

Neubau: Aufzug



Neubau: Aufzug

©Manuela Fischer



Neubau: Aufzug

©Manuela Fischer



Bedienelemente
außen

©Manuela Fischer



Neubau: Aufzug

©Manuela Fischer



Neubau: Aufzug

©Manuela Fischer



Neubau: Aufzug

©Manuela Fischer

Der Aufzug ist hell und blendfrei ausgeleuchtet.

Es gibt ein horizontales Bedientableau.

Die Bedienelemente und die Beschilderung sind visuell kontrastreich gestaltet.

Die Bedienelemente und die Beschilderung sind taktil erfassbar.

Die Beschilderung ist nicht in Brailleschrift vorhanden.

Die Halteposition wird durch Sprache angesagt.

Neubau, EG: Weg von der Kasse zu Aufzug / Treppe ins UG



Zugang gegenüber
der Kasse

©Manuela Fischer



Neubau, EG: Weg von
der Kasse zu Aufzug /
Treppe ins UG

©Manuela Fischer



Neubau, EG: Weg von
der Kasse zu Aufzug /
Treppe ins UG

©Manuela Fischer

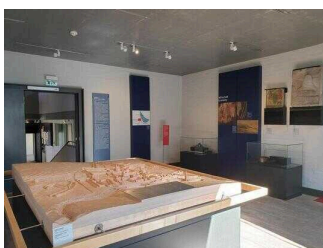
Länge des Flurs/Weges/Ganges: 6 m

Es sind keine Hindernisse, z.B. in den Weg ragende Gegenstände, vorhanden.

Neubau, 1. OG: Ausstellungsräume

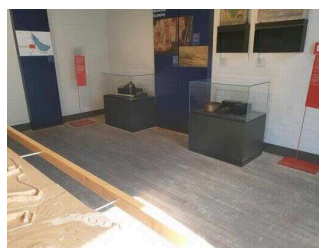
Ausstellungsraum/weitläufiger Raum

Neubau, 1. OG: 1. Ausstellungsraum "Heimat"



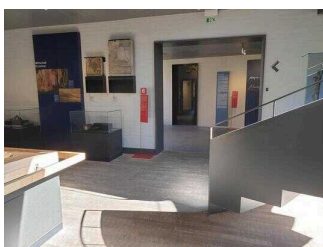
Neubau, 1. OG: 1.
Ausstellungsraum
"Heimat"

©Manuela Fischer



Neubau, 1. OG: 1.
Ausstellungsraum
"Heimat"

©Manuela Fischer



Neubau, 1. OG: 1.
Ausstellungsraum
"Heimat"

©Manuela Fischer



Stadtmodell

©Manuela Fischer



Optische Kennzeichnung der Standorte durch betätigen der Knöpfe

©Manuela Fischer

Tür zum Ausstellungsraum

Art der Tür / des Durchgangs: Sonstige

Die Tür bzw. der Türrahmen ist visuell kontrastreich zur Umgebung abgesetzt.

Anmerkungen für den Gast: Die Tür steht offen.

Wesentliche "Gehbahnen" im Raum sind nicht visuell kontrastreich gestaltet.

Wesentliche "Gehbahnen" im Raum sind nicht taktil erfassbar.

Es sind Hindernisse, z.B. in den Raum ragende Gegenstände, vorhanden.

Hindernisse: Exponate

Es gibt einen visuellen Kontrast zwischen den Exponaten und der Umgebung.

Die Exponate sind allgemein gut ausgeleuchtet.

Die Exponatsbeschilderung ist visuell kontrastreich gestaltet.

Informationen werden schriftlich vermittelt.

Neubau, 1. OG: 2. Ausstellungsraum "Herkunft"



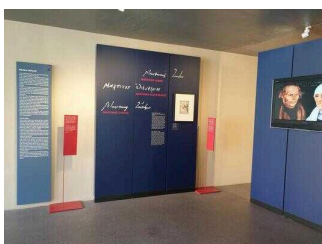
Neubau, 1. OG: 2. Ausstellungsraum "Herkunft"

©Manuela Fischer



Neubau, 1. OG: 2. Ausstellungsraum "Herkunft"

©Manuela Fischer



Neubau, 1. OG: 2. Ausstellungsraum "Herkunft"

©Manuela Fischer

Wesentliche "Gehbahnen" im Raum sind nicht visuell kontrastreich gestaltet.

Wesentliche "Gehbahnen" im Raum sind nicht taktil erfassbar.

Es sind keine Hindernisse, z.B. in den Raum ragende Gegenstände, vorhanden.

Es gibt einen visuellen Kontrast zwischen den Exponaten und der Umgebung.

Die Exponate sind allgemein gut ausgeleuchtet.

Die Exponatsbeschilderung ist visuell kontrastreich gestaltet.

Es gibt akustische Informationen. Informationen werden schriftlich vermittelt.

Anmerkungen für den Gast: Informationen via TV Bildschirm

Neubau, 1. OG: 3. Ausstellungsraum "Die Grafen"



Neubau, 1. OG: 3.
Ausstellungsraum
"Die Grafen"

©Manuela Fischer



Neubau, 1. OG: 3.
Ausstellungsraum
"Die Grafen"

©Manuela Fischer



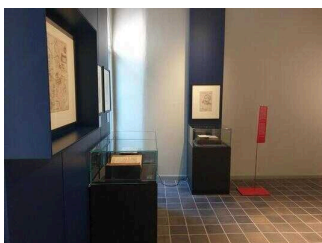
Neubau, 1. OG: 3.
Ausstellungsraum
"Die Grafen"

©Manuela Fischer



Neubau, 1. OG: 3.
Ausstellungsraum
"Die Grafen"

©Manuela Fischer



Neubau, 1. OG: 3.
Ausstellungsraum
"Die Grafen"

©Manuela Fischer

Wesentliche "Gehbahnen" im Raum sind visuell kontrastreich gestaltet.

Wesentliche "Gehbahnen" im Raum sind nicht taktil erfassbar.

Es sind keine Hindernisse, z.B. in den Raum ragende Gegenstände, vorhanden.

Es gibt einen visuellen Kontrast zwischen den Exponaten und der Umgebung.

Die Exponate sind allgemein gut ausgeleuchtet.

Die Exponatsbeschilderung ist visuell kontrastreich gestaltet.

Informationen werden schriftlich vermittelt.

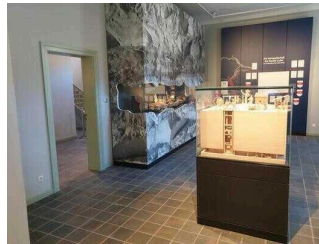
Anmerkungen für den Gast: Durchgänge sind mind. 81 cm breit.

Neubau, 1. OG: 4. Ausstellungsraum "Der Bergbau"



Neubau, 1. OG: 4.
Ausstellungsraum
"Der Bergbau"

©Manuela Fischer



Neubau, 1. OG: 4.
Ausstellungsraum
"Der Bergbau"

©Manuela Fischer



Neubau, 1. OG: 4.
Ausstellungsraum
"Der Bergbau"

©Manuela Fischer



Neubau, 1. OG: 4.
Ausstellungsraum
"Der Bergbau"

©Manuela Fischer



Neubau, 1. OG: 4.
Ausstellungsraum
"Der Bergbau"

©Manuela Fischer

Tür zum Ausstellungsraum

Art der Tür: Einflügel

Die Tür bzw. der Türrahmen ist nicht visuell kontrastreich zur Umgebung abgesetzt.

Wesentliche "Gehbahnen" im Raum sind visuell kontrastreich gestaltet.

Wesentliche "Gehbahnen" im Raum sind nicht taktil erfassbar.

Es sind keine Hindernisse, z.B. in den Raum ragende Gegenstände, vorhanden.

Es gibt einen visuellen Kontrast zwischen den Exponaten und der Umgebung.

Die Exponate sind allgemein gut ausgeleuchtet.

Die Exponatsbeschilderung ist visuell kontrastreich gestaltet.

Informationen werden schriftlich vermittelt.

Neubau, 1. OG: 5. Ausstellungsraum "Die Verhüttung"



Neubau, 1. OG: 5.
Ausstellungsraum
"Die Verhüttung"

©Manuela Fischer



Neubau, 1. OG: 5.
Ausstellungsraum
"Die Verhüttung"

©Manuela Fischer



Neubau, 1. OG: 5.
Ausstellungsraum
"Die Verhüttung"

©Manuela Fischer



Neubau, 1. OG: 5.
Ausstellungsraum
"Die Verhüttung"

©Manuela Fischer



Neubau, 1. OG: 5.
Ausstellungsraum
"Die Verhüttung"

©Manuela Fischer



Neubau, 1. OG: 5.
Ausstellungsraum
"Die Verhüttung"

©Manuela Fischer

Tür zum Ausstellungsraum

Art der Tür: Einflügel

Die Tür bzw. der Türrahmen ist nicht visuell kontrastreich zur Umgebung abgesetzt.

Wesentliche "Gehbahnen" im Raum sind visuell kontrastreich gestaltet.

Wesentliche "Gehbahnen" im Raum sind nicht taktil erfassbar.

Es sind keine Hindernisse, z.B. in den Raum ragende Gegenstände, vorhanden.

Es gibt einen visuellen Kontrast zwischen den Exponaten und der Umgebung.

Die Exponate sind allgemein gut ausgeleuchtet.

Die Exponatsbeschilderung ist visuell kontrastreich gestaltet.

Informationen werden schriftlich vermittelt.

Neubau, 1. OG: 6. Ausstellungsraum "Frömmigkeit"



Neubau, 1. OG: 6.
Ausstellungsraum
"Frömmigkeit"

©Manuela Fischer



Neubau, 1. OG: 6.
Ausstellungsraum
"Frömmigkeit"

©Manuela Fischer



Neubau, 1. OG: 6.
Ausstellungsraum
"Frömmigkeit"

©Manuela Fischer



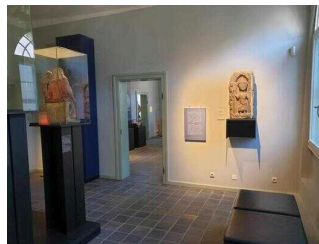
Neubau, 1. OG: 6.
Ausstellungsraum
"Frömmigkeit"

©Manuela Fischer



Neubau, 1. OG: 6.
Ausstellungsraum
"Frömmigkeit"

©Manuela Fischer



Neubau, 1. OG: 6.
Ausstellungsraum
"Frömmigkeit"

©Manuela Fischer

Wesentliche "Gehbahnen" im Raum sind nicht visuell kontrastreich gestaltet.

Wesentliche "Gehbahnen" im Raum sind nicht taktil erfassbar.

Es sind keine Hindernisse, z.B. in den Raum ragende Gegenstände, vorhanden.

Es gibt einen visuellen Kontrast zwischen den Exponaten und der Umgebung.

Die Exponate sind allgemein gut ausgeleuchtet.

Die Exponatsbeschilderung ist visuell kontrastreich gestaltet.

Informationen werden schriftlich vermittelt.

Neubau: Treppenhaus EG-3. OG



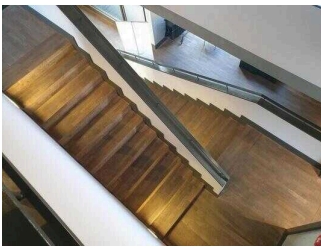
Neubau: Treppenhaus
EG-3. OG

©Manuela Fischer



Neubau: Treppenhaus
EG-3. OG

©Manuela Fischer



Neubau: Treppenhaus
EG-3. OG

©Manuela Fischer



Neubau: Treppenhaus
EG-3. OG

©Manuela Fischer

Vorhandene Schwellen/Stufen: 31

Höhe der Schwellen/Stufen: 17 cm

Die Treppe hat gerade Läufe.

Die Treppe hat einen einseitigen Handlauf.

Die Handläufe werden am Anfang und am Ende der Treppenläufe mehr als 28 cm waagrecht weitergeführt.

Es sind keine taktilen Informationen zum Stockwerk am Anfang und am Ende der Treppenläufe vorhanden.

Die Stufen sind nicht visuell kontrastreich gestaltet.

Es besteht kein visueller Kontrast zwischen dem Fußbodenbelag und Treppenauf- oder abgängen.

Es besteht kein taktiler Kontrast zwischen dem Fußbodenbelag und Treppenauf- oder abgängen.

Die Treppe ist hell und blendfrei ausgeleuchtet.

Neubau: Aufzug



Neubau: Aufzug

©Manuela Fischer



Neubau: Aufzug

©Manuela Fischer



Bedienelemente
außen

©Manuela Fischer



Neubau: Aufzug

©Manuela Fischer



Neubau: Aufzug

©Manuela Fischer



Neubau: Aufzug

©Manuela Fischer

Der Aufzug ist hell und blendfrei ausgeleuchtet.

Es gibt ein horizontales Bedientableau.

Die Bedienelemente und die Beschilderung sind visuell kontrastreich gestaltet.

Die Bedienelemente und die Beschilderung sind taktil erfassbar.

Die Beschilderung ist nicht in Brailleschrift vorhanden.

Die Halteposition wird durch Sprache angesagt.

Flur/Weg/Gang innen

Neubau, EG: Weg von der Kasse zum Treppenhaus EG-3. OG



Neubau, EG: Weg von der Kasse zum Treppenhaus EG-3. OG

©Manuela Fischer

Länge des Flurs/Weges/Ganges: 5 m

Es sind keine Hindernisse, z.B. in den Weg ragende Gegenstände, vorhanden.

Neubau, 1. OG: Weg durch die Ausstellungsräume



Neubau, 1. OG: Weg durch die Ausstellungsräume

©Manuela Fischer



Neubau, 1. OG: Weg durch die Ausstellungsräume

©Manuela Fischer



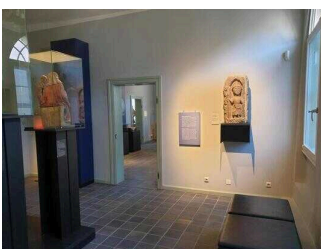
Neubau, 1. OG: Weg durch die Ausstellungsräume

©Manuela Fischer



Neubau, 1. OG: Weg durch die Ausstellungsräume

©Manuela Fischer



Neubau, 1. OG: Weg durch die Ausstellungsräume

©Manuela Fischer

Länge des Flurs/Weges/Ganges: 50 m

Es sind keine Hindernisse, z.B. in den Weg ragende Gegenstände, vorhanden.

Neubau, 1. OG: Ausgangstür im 6. Ausstellungsraum zurück zum 1. Ausstellungsraum



Neubau, 1. OG:
Ausgangstür im 6.
Ausstellungsraum
zurück zum 1.
Ausstellungsraum

©Manuela Fischer



Neubau, 1. OG:
Ausgangstür im 6.
Ausstellungsraum
zurück zum 1.
Ausstellungsraum

©Manuela Fischer

Art der Tür: Einflügel

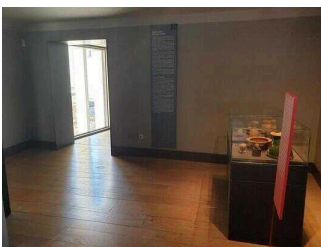
Die Tür wird mit eigenem Kraftaufwand geöffnet.

Die Tür bzw. der Türrahmen ist nicht visuell kontrastreich zur Umgebung abgesetzt.

Neubau, 2. OG: Ausstellungenräume

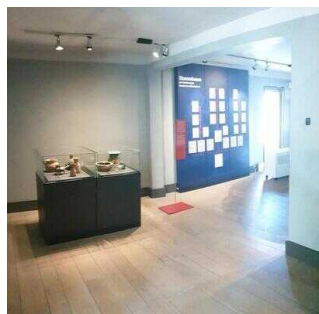
Ausstellungsraum/weitläufiger Raum

Neubau, 2. OG: 2. Ausstellungsraum "Martin Luther und seine Familie" (Übergang mit 2. Treppe zum Altbau)



Neubau, 2. OG: 2.
Ausstellungsraum
"Martin Luther und
seine Familie"

©Manuela Fischer



Neubau, 2. OG: 2.
Ausstellungsraum
"Martin Luther und
seine Familie"

©Manuela Fischer



Neubau, 2. OG: 2.
Ausstellungsraum
"Martin Luther und
seine Familie"

©Manuela Fischer



Zugang zur 2. Treppe
Richtung Altbau

©Manuela Fischer

Wesentliche "Gehbahnen" im Raum sind visuell kontrastreich gestaltet.

Wesentliche "Gehbahnen" im Raum sind nicht taktil erfassbar.

Es sind keine Hindernisse, z.B. in den Raum ragende Gegenstände, vorhanden.

Es gibt einen visuellen Kontrast zwischen den Exponaten und der Umgebung.

Die Exponate sind allgemein gut ausgeleuchtet.

Informationen werden schriftlich vermittelt.

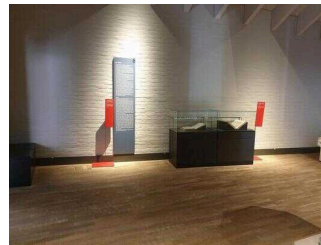
Anmerkungen für den Gast: Dieser Raum ist nur über Stufen erreichbar.

Neubau, 2.OG: 1. Ausstellungsraum "Martin Luther über die Taufe" (Übergang mit 1. Treppe zum Altbau)



Neubau, 2.OG:
Ausstellungsraum
"Martin Luther über
die Taufe" (Übergang
zum Altbau)

©Manuela Fischer



Neubau, 2.OG:
Ausstellungsraum
"Martin Luther über
die Taufe" (Übergang
zum Altbau)

©Manuela Fischer



Neubau, 2.OG:
Ausstellungsraum
"Martin Luther über
die Taufe" (Übergang
zum Altbau)

©Manuela Fischer



Neubau, 2.OG:
Ausstellungsraum
"Martin Luther über
die Taufe" (Übergang
zum Altbau)

©Manuela Fischer



Übergang zum Altbau
– nur über Treppe

©Manuela Fischer

Wesentliche "Gehbahnen" im Raum sind visuell kontrastreich gestaltet.

Wesentliche "Gehbahnen" im Raum sind nicht taktil erfassbar.

Es sind keine Hindernisse, z.B. in den Raum ragende Gegenstände, vorhanden.

Es gibt einen visuellen Kontrast zwischen den Exponaten und der Umgebung.

Die Exponate sind allgemein gut ausgeleuchtet.

Informationen werden schriftlich vermittelt.

Schwelle/Stufe/Treppe

Neubau, 2. OG: 1. Treppe am Übergang zwischen Neubau und Altbau



Neubau, 2. OG: 1.
Treppe zwischen
Neubau und
Altbau (hinter dem
Ausstellungsraum
"Luther über die
Taufe")

©Manuela Fischer



Neubau, 2. OG: 1.
Treppe zwischen
Neubau und Altbau

©Manuela Fischer



Neubau, 2. OG: 1.
Treppe zwischen
Neubau und Altbau

©Manuela Fischer

Vorhandene Schwellen/Stufen: 5

Höhe der Schwellen/Stufen: 19 cm

Die Treppe hat gerade Läufe.

Die Treppe hat beidseitige Handläufe.

Die Handläufe werden am Anfang und am Ende der Treppenläufe nicht weitergeführt.

Es sind keine taktilen Informationen zum Stockwerk am Anfang und am Ende der Treppenläufe vorhanden.

Die Stufen sind nicht visuell kontrastreich gestaltet.

Es besteht kein visueller Kontrast zwischen dem Fußbodenbelag und Treppenauf- oder abgängen.

Es besteht kein taktiler Kontrast zwischen dem Fußbodenbelag und Treppenauf- oder abgängen.

Die Treppe ist hell und blendfrei ausgeleuchtet.

Anmerkungen für den Gast: Zwischen der 1. und 2. Treppe sind es 7 m.

Neubau, 2. OG: 2. Treppe zwischen Neubau und Altbau



Zugang zur 2. Treppe
Richtung Altbau

©Manuela Fischer



Neubau, 2. OG: 2.
Treppe zwischen
Neubau und Altbau

©Manuela Fischer



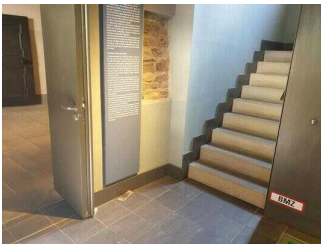
Neubau, 2. OG: 2.
Treppe zwischen
Neubau und Altbau

©Manuela Fischer



Neubau, 2. OG: 2.
Treppe zwischen
Neubau und Altbau

©Manuela Fischer



Tür links im Bild-
Zugang zum Altbau

©Manuela Fischer

Vorhandene Schwellen/Stufen: 16

Höhe der Schwellen/Stufen: 19 cm

Die Treppe hat gerade Läufe.

Die Treppe hat einen einseitigen Handlauf.

Die Handläufe werden am Anfang und am Ende der Treppenläufe mehr als 28 cm waagrecht weitergeführt.

Es sind keine taktilen Informationen zum Stockwerk am Anfang und am Ende der Treppenläufe vorhanden.

Die Stufen sind nicht visuell kontrastreich gestaltet.

Es besteht kein visueller Kontrast zwischen dem Fußbodenbelag und Treppenauf- oder abgängen.

Es besteht kein taktiler Kontrast zwischen dem Fußbodenbelag und Treppenauf- oder abgängen.

Die Treppe ist hell und blendfrei ausgeleuchtet.

Anmerkungen für den Gast: Zwischen der 1. und 2. Treppe ist der Weg 7 m lang.

Neubau: Aufzug



Neubau: Aufzug

©Manuela Fischer



Neubau: Aufzug

©Manuela Fischer



Bedienelemente
außen

©Manuela Fischer



Neubau: Aufzug

©Manuela Fischer



Neubau: Aufzug

©Manuela Fischer



Neubau: Aufzug

©Manuela Fischer

Der Aufzug ist hell und blendfrei ausgeleuchtet.

Es gibt ein horizontales Bedientableau.

Die Bedienelemente und die Beschilderung sind visuell kontrastreich gestaltet.

Die Bedienelemente und die Beschilderung sind taktil erfassbar.

Die Beschilderung ist nicht in Brailleschrift vorhanden.

Die Halteposition wird durch Sprache angesagt.

Flur/Weg/Gang innen

Neubau, EG: Weg von der Kasse zum Treppenhaus EG-3. OG



Neubau, EG: Weg
von der Kasse zum
Treppenhaus EG-3. OG

©Manuela Fischer

Länge des Flurs/Weges/Ganges: 5 m

Es sind keine Hindernisse, z.B. in den Weg ragende Gegenstände, vorhanden.

Neubau, 2. OG: Weg durch die Ausstellungsräume



Neubau, 2. OG:
Weg durch die
Ausstellungsräume

©Manuela Fischer



Neubau, 2. OG:
Weg durch die
Ausstellungsräume

©Manuela Fischer



Neubau, 2. OG:
Weg durch die
Ausstellungsräume

©Manuela Fischer

Länge des Flurs/Weges/Ganges: 25 m

Es sind keine Hindernisse, z.B. in den Weg ragende Gegenstände, vorhanden.

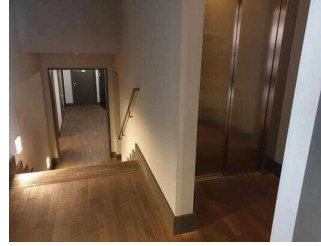
Anmerkungen für den Gast: Die beiden Räume sind durch eine Treppe getrennt.

Neubau, EG: Weg von der Kasse zu Aufzug / Treppe ins UG



Zugang gegenüber
der Kasse

©Manuela Fischer



Neubau, EG: Weg von
der Kasse zu Aufzug /
Treppe ins UG

©Manuela Fischer



Neubau, EG: Weg von
der Kasse zu Aufzug /
Treppe ins UG

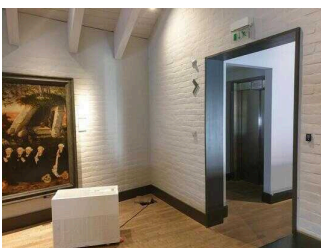
©Manuela Fischer

Länge des Flurs/Weges/Ganges: 6 m

Es sind keine Hindernisse, z.B. in den Weg ragende Gegenstände, vorhanden.

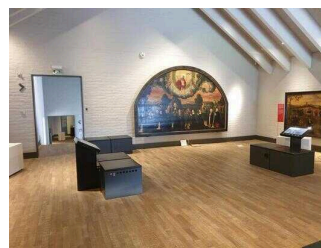
Neubau, 3. OG: Ausstellungsraum

Neubau, 3. OG: "Raum der Epitaphien"



Zugang von Aufzug /
Treppe zum "Raum
der Epitaphien"

©Manuela Fischer



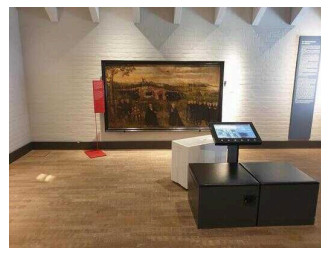
Neubau, 3. OG: "Raum
der Epitaphien"

©Manuela Fischer



Neubau, 3. OG: "Raum
der Epitaphien"

©Manuela Fischer



Neubau, 3. OG: "Raum
der Epitaphien"

©Manuela Fischer

Wesentliche "Gehbahnen" im Raum sind visuell kontrastreich gestaltet.

Wesentliche "Gehbahnen" im Raum sind nicht taktil erfassbar.

Es sind keine Hindernisse, z.B. in den Raum ragende Gegenstände, vorhanden.

Es gibt einen visuellen Kontrast zwischen den Exponaten und der Umgebung.

Die Exponate sind allgemein gut ausgeleuchtet.

Die Exponatsbeschilderung ist visuell kontrastreich gestaltet.

Informationen werden schriftlich vermittelt.

Anmerkungen für den Gast: Sitzmöglichkeiten sind vorhanden. Die Bewegungsfläche am Ausstieg Aufzug ist 180 cm x 140 cm groß.

Neubau: Wendeltreppe EG zum 3. OG



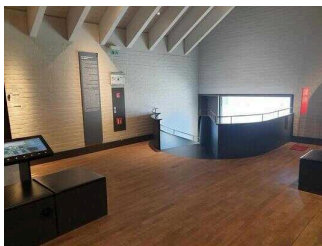
Wendeltreppe im 1. Ausstellungsraum im EG

©Manuela Fischer



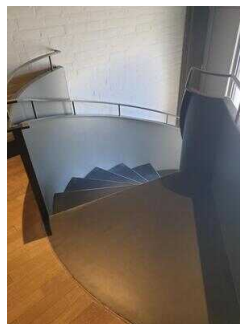
Neubau: Wendeltreppe 1. OG zum 3. OG

©Manuela Fischer



Blick im 3. OG auf die Wendeltreppe hinab ins 1. OG

©Manuela Fischer



Blick vom 3. OG auf die Wendeltreppe hinab zum 1. OG

©Manuela Fischer



Neubau: Wendeltreppe 1. OG zum 3. OG

©Manuela Fischer

Vorhandene Schwellen/Stufen: 19

Höhe der Schwellen/Stufen: 19 cm

Die Treppe hat keine geraden Läufe.

Die Treppe hat beidseitige Handläufe.

Die Handläufe werden am Anfang und am Ende der Treppenläufe nicht weitergeführt.

Es sind keine taktilen Informationen zum Stockwerk am Anfang und am Ende der Treppenläufe vorhanden.

Die Stufen sind nicht visuell kontrastreich gestaltet.

Es besteht kein visueller Kontrast zwischen dem Fußbodenbelag und Treppenauf- oder abgängen.

Es besteht kein taktiler Kontrast zwischen dem Fußbodenbelag und Treppenauf- oder abgängen.

Die Treppe ist hell und blendfrei ausgeleuchtet.

Neubau: Aufzug



Neubau: Aufzug

©Manuela Fischer



Neubau: Aufzug

©Manuela Fischer



Bedienelemente
außen

©Manuela Fischer



Neubau: Aufzug

©Manuela Fischer



Neubau: Aufzug

©Manuela Fischer



Neubau: Aufzug

©Manuela Fischer

Der Aufzug ist hell und blendfrei ausgeleuchtet.

Es gibt ein horizontales Bedientableau.

Die Bedienelemente und die Beschilderung sind visuell kontrastreich gestaltet.

Die Bedienelemente und die Beschilderung sind taktil erfassbar.

Die Beschilderung ist nicht in Brailleschrift vorhanden.

Die Halteposition wird durch Sprache angesagt.

Flur/Weg/Gang innen

Neubau, EG: Weg von der Kasse zum Treppenhaus EG-3. OG



Neubau, EG: Weg
von der Kasse zum
Treppenhaus EG-3. OG

©Manuela Fischer

Länge des Flurs/Weges/Ganges: 5 m

Es sind keine Hindernisse, z.B. in den Weg ragende Gegenstände, vorhanden.

Neubau, EG: Weg von der Kasse zu Aufzug / Treppe ins UG



Zugang gegenüber
der Kasse

©Manuela Fischer



Neubau, EG: Weg von
der Kasse zu Aufzug /
Treppe ins UG

©Manuela Fischer



Neubau, EG: Weg von
der Kasse zu Aufzug /
Treppe ins UG

©Manuela Fischer

Länge des Flurs/Weges/Ganges: 6 m

Es sind keine Hindernisse, z.B. in den Weg ragende Gegenstände, vorhanden.

Altbau, EG: Ausstellungsräume

Zugang zum Altbau



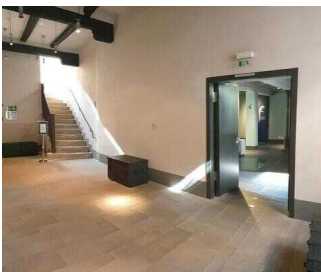
Zugang zum Altbau

©Manuela Fischer



Zugang zum Altbau

©Manuela Fischer



Zugang zum Altbau

©Manuela Fischer

Der Eingangsbereich ist visuell kontrastreich zur Umgebung abgesetzt.

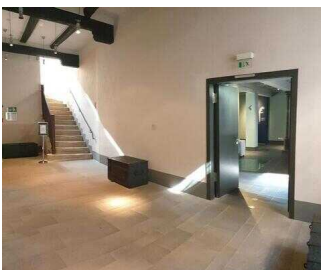
Der Eingangsbereich ist nicht durch einen taktile wahrnehmbaren Bodenbelagswechsel erkennbar.

Eingangstür

Art der Tür: Zweiflügel

Die Tür bzw. der Türrahmen ist visuell kontrastreich zur Umgebung abgesetzt.

Altbau, EG: Flur



Altbau, EG: Flur

©Manuela Fischer



Altbau, EG: Flur

©Manuela Fischer

BREITE des Raums: 4 m

TIEFE des Raums: 12 m

Es sind keine Hindernisse, z.B. in den Raum ragende Gegenstände, vorhanden.

Ausstellungsraum/weitläufiger Raum

Altbau, EG: Ausstellungsräume



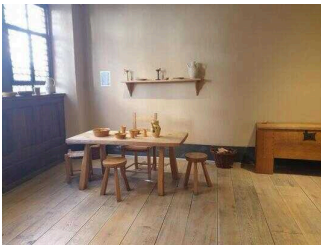
Altbau, EG:
Ausstellungsräume

©Manuela Fischer



Altbau, EG:
Ausstellungsräume

©Manuela Fischer



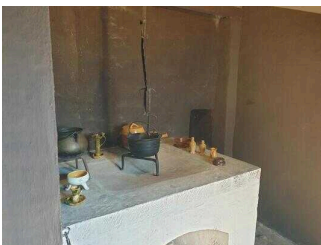
Altbau, EG:
Ausstellungsräume

©Manuela Fischer



Küche (nicht
zugänglich)

©Manuela Fischer



Blick in die Küche

©Manuela Fischer

Tür zum Ausstellungsraum

Art der Tür: Einflügel

Die Tür bzw. der Türrahmen ist visuell kontrastreich zur Umgebung abgesetzt.

Wesentliche "Gehbahnen" im Raum sind nicht visuell kontrastreich gestaltet.

Wesentliche "Gehbahnen" im Raum sind nicht taktil erfassbar.

Es sind Hindernisse, z.B. in den Raum ragende Gegenstände, vorhanden.

Hindernisse: Mobiliar

Es gibt einen visuellen Kontrast zwischen den Exponaten und der Umgebung.

Die Exponate sind allgemein gut ausgeleuchtet.

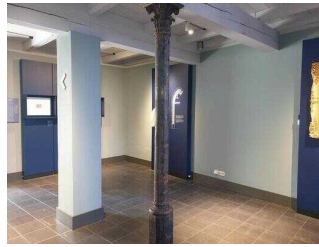
Anmerkungen für den Gast: Die Küche ist nicht zugänglich.

Neubau, EG: Ausstellung im Vorraum Richtung Altbau



Zugang aus Richtung Kasse

©Manuela Fischer



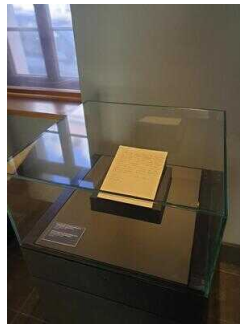
Neubau, EG:
Ausstellung im Vorraum Richtung Altbau

©Manuela Fischer



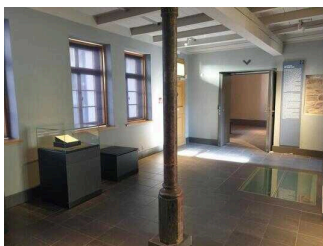
Neubau, EG:
Ausstellung im Vorraum Richtung Altbau

©Manuela Fischer



Neubau, EG:
Ausstellung im Vorraum Richtung Altbau

©Manuela Fischer



Blick auf den Zugang zum Altbau

©Manuela Fischer

Wesentliche "Gehbahnen" im Raum sind nicht visuell kontrastreich gestaltet.

Wesentliche "Gehbahnen" im Raum sind nicht taktil erfassbar.

Es sind Hindernisse, z.B. in den Raum ragende Gegenstände, vorhanden.

Hindernisse: Tafeln und Vitrinen

Es gibt einen visuellen Kontrast zwischen den Exponaten und der Umgebung.

Die Exponate sind allgemein gut ausgeleuchtet.

Die Exponatsbeschilderung ist visuell kontrastreich gestaltet.

Informationen werden schriftlich vermittelt.

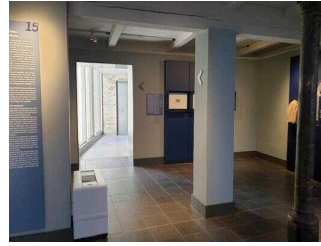
Anmerkungen für den Gast: Der Weg am Eingang zum Vorraum hat eine max. Längsneigung von 5%.

Neubau, EG: Weg von der Kasse zum Zugang Altbau



Neubau, EG: Weg von der Kasse zum Zugang Altbau

©Manuela Fischer



Neubau, EG: Weg von der Kasse zum Zugang Altbau

©Manuela Fischer



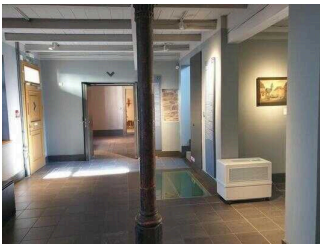
Neubau, EG: Weg von der Kasse zum Zugang Altbau

©Manuela Fischer



Zugang Altbau rechts im Bild – durch den Vorraum – zum Altbau

©Manuela Fischer



Mitte Bild Zugang Altbau

©Manuela Fischer

Länge des Flurs/Weges/Ganges: 27 m

Es sind keine Hindernisse, z.B. in den Weg ragende Gegenstände, vorhanden.

Altbau, 1. OG: Ausstellungsräume

Altbau, 1. OG: Eingang zu den Ausstellungsräumen



Altbau, 1. OG: Eingang zu den Ausstellungsräumen

©Manuela Fischer



Altbau, 1. OG: Eingang zu den Ausstellungsräumen

©Manuela Fischer

Der Eingangsbereich ist nicht visuell kontrastreich zur Umgebung abgesetzt.

Der Eingangsbereich ist nicht durch einen taktil wahrnehmbaren Bodenbelagswechsel erkennbar.

Eingangstür

Art der Tür: Einflügel

Die Tür wird mit eigenem Kraftaufwand geöffnet.

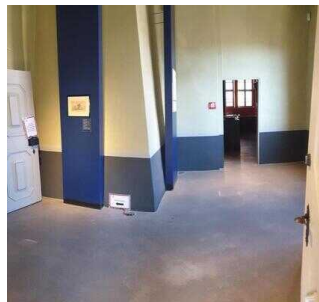
Die Tür bzw. der Türrahmen ist nicht visuell kontrastreich zur Umgebung abgesetzt.

Altbau, 1. OG: Ausstellungsräume



Schwelle am Eingang zu den Ausstellungsräumen

©Manuela Fischer



Altbau, 1. OG: Ausstellungsräume

©Manuela Fischer



Altbau, 1. OG: Ausstellungsräume

©Manuela Fischer



Altbau, 1. OG: Ausstellungsräume

©Manuela Fischer



Altbau, 1. OG: Ausstellungsräume

©Manuela Fischer



Altbau, 1. OG: Ausstellungsräume

©Manuela Fischer



Altbau, 1. OG:
Ausstellungsräume

©Manuela Fischer



Altbau, 1. OG:
Ausstellungsräume

©Manuela Fischer



Altbau, 1. OG:
Ausstellungsräume

©Manuela Fischer



Altbau, 1. OG:
Ausstellungsräume

©Manuela Fischer

Wesentliche "Gehbahnen" im Raum sind nicht visuell kontrastreich gestaltet.

Wesentliche "Gehbahnen" im Raum sind nicht taktil erfassbar.

Es sind Hindernisse, z.B. in den Raum ragende Gegenstände, vorhanden.

Hindernisse: Sitzmöbel, Vitrinen, Exponate

Es gibt einen visuellen Kontrast zwischen den Exponaten und der Umgebung.

Informationen werden schriftlich vermittelt.

Anmerkungen für den Gast: Die Durchgänge in den Ausstellungsräumen im 1.OG Altbau sind breiter als 78 cm. Türen stehen immer offen.

Altbau, EG: Historische Treppe



Altbau, EG:
Historische Treppe

©Manuela Fischer



Altbau, EG:
Historische Treppe

©Manuela Fischer



**Altbau, EG:
Historische Treppe**

©Manuela Fischer



**Altbau, EG:
Historische Treppe**

©Manuela Fischer



**Altbau, EG:
Historische Treppe**

©Manuela Fischer

Vorhandene Schwellen/Stufen: 21

Höhe der Schwellen/Stufen: 18 cm

Die Treppe hat gerade Läufe.

Die Treppe hat beidseitige Handläufe.

Die Handläufe werden am Anfang und am Ende der Treppenläufe weniger als 28 cm waagrecht weitergeführt.

Es sind keine taktilen Informationen zum Stockwerk am Anfang und am Ende der Treppenläufe vorhanden.

Die Stufen sind nicht visuell kontrastreich gestaltet.

Es besteht kein visueller Kontrast zwischen dem Fußbodenbelag und Treppenauf- oder abgängen.

Es besteht kein taktiler Kontrast zwischen dem Fußbodenbelag und Treppenauf- oder abgängen.

Die Treppe ist hell und blendfrei ausgeleuchtet.

Flur/Weg/Gang innen

Altbau, 1. OG: Rundgang durch die Ausstellungsräume



Altbau, 1. OG:
Rundgang durch die
Ausstellungsräume

©Manuela Fischer



Altbau, 1. OG:
Rundgang durch die
Ausstellungsräume

©Manuela Fischer



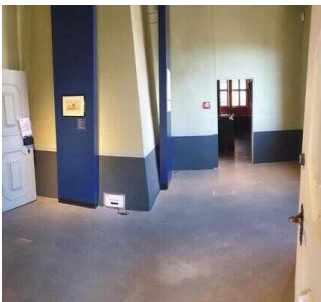
Altbau, 1. OG:
Rundgang durch die
Ausstellungsräume

©Manuela Fischer



Altbau, 1. OG:
Rundgang durch die
Ausstellungsräume

©Manuela Fischer



Altbau, 1. OG:
Rundgang durch die
Ausstellungsräume

©Manuela Fischer

Länge des Flurs/Weges/Ganges: 20 m

Es sind Hindernisse, z.B. in den Weg ragende Gegenstände, vorhanden.

Hindernisse: Vitrinen, Exponate

Altbau, 1. OG: Laubengang von der Treppe zum Eingang Ausstellungsräume



Altbau, 1. OG:
Laubengang von der
Treppe zum Eingang
Ausstellungsräume

©Manuela Fischer



Altbau, 1. OG:
Laubengang von der
Treppe zum Eingang
Ausstellungsräume

©Manuela Fischer

Länge des Flurs/Weges/Ganges: 4 m

Es sind keine Hindernisse, z.B. in den Weg ragende Gegenstände, vorhanden.

UG: Öffentliches WC für Menschen mit Behinderung

Neubau, UG: Öffentliches WC für Menschen mit Behinderung



Weg von Treppe /
Aufzug zum WC und
Garderobe

©Manuela Fischer



Neubau, UG:
Öffentliches WC
für Menschen mit
Behinderung

©Manuela Fischer



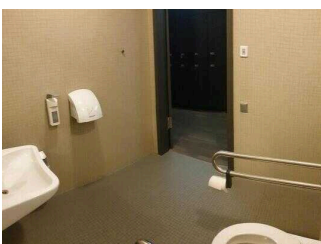
Neubau, UG:
Öffentliches WC
für Menschen mit
Behinderung

©Manuela Fischer



Neubau, UG:
Öffentliches WC
für Menschen mit
Behinderung

©Manuela Fischer



Neubau, UG:
Öffentliches WC
für Menschen mit
Behinderung

©Manuela Fischer

Tür zum öffentlichen WC

Art der Tür: Einflügel

Die Tür wird mit eigenem Kraftaufwand geöffnet.

Die Tür bzw. der Türrahmen ist visuell kontrastreich zur Umgebung abgesetzt.

Treppe EG – UG



Treppe EG – UG

©Manuela Fischer



Treppe EG – UG

©Manuela Fischer

Vorhandene Schwellen/Stufen: 7

Höhe der Schwellen/Stufen: 17 cm

Die Treppe hat gerade Läufe.

Die Treppe hat einen einseitigen Handlauf.

Die Handläufe werden am Anfang und am Ende der Treppenläufe nicht weitergeführt.

Es sind keine taktilen Informationen zum Stockwerk am Anfang und am Ende der Treppenläufe vorhanden.

Die Stufen sind nicht visuell kontrastreich gestaltet.

Es besteht kein visueller Kontrast zwischen dem Fußbodenbelag und Treppenauf- oder abgängen.

Es besteht kein taktiler Kontrast zwischen dem Fußbodenbelag und Treppenauf- oder abgängen.

Die Treppe ist hell und blendfrei ausgeleuchtet.

Neubau: Aufzug



Neubau: Aufzug

©Manuela Fischer



Neubau: Aufzug

©Manuela Fischer



Bedienelemente außen

©Manuela Fischer



Neubau: Aufzug

©Manuela Fischer



Neubau: Aufzug

©Manuela Fischer



Neubau: Aufzug

©Manuela Fischer

Der Aufzug ist hell und blendfrei ausgeleuchtet.

Es gibt ein horizontales Bedientableau.

Die Bedienelemente und die Beschilderung sind visuell kontrastreich gestaltet.

Die Bedienelemente und die Beschilderung sind taktil erfassbar.

Die Beschilderung ist nicht in Brailleschrift vorhanden.

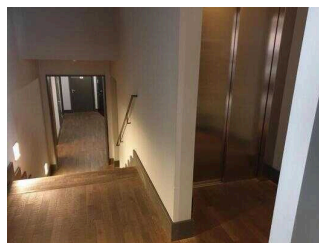
Die Halteposition wird durch Sprache angesagt.

Neubau, EG: Weg von der Kasse zu Aufzug / Treppe ins UG



Zugang gegenüber der Kasse

©Manuela Fischer



Neubau, EG: Weg von der Kasse zu Aufzug / Treppe ins UG

©Manuela Fischer



Neubau, EG: Weg von
der Kasse zu Aufzug /
Treppe ins UG

©Manuela Fischer

Länge des Flurs/Weges/Ganges: 6 m

Es sind keine Hindernisse, z.B. in den Weg ragende Gegenstände, vorhanden.

Hilfsmittel

Alarm/Hilfsmittel

Aufzug: EG-1. OG

Ein abgehender Notruf im Aufzug wird akustisch bestätigt, z.B. durch eine Gegensprechanlage.

Assistenzhunde (Begleithunde, Blindenführhunde etc.) dürfen in alle relevanten Bereiche/Räume des Betriebes/Angebotes mitgebracht werden.

Es werden Hilfsmittel angeboten.

Andere angebotene Hilfsmittel: Museumshocker

Es sind keine technischen Möglichkeiten der Informationsvermittlung vorhanden.