

MDCC Arena Magdeburg

Heinz-Krügel Patz 1
39114 Magdeburg

Tel: +49 391 593450

info@mvgm.de
<http://www.mvgm.de>

Informationen für Menschen mit Sehbehinderung und blinde Menschen

Die Informationen zur Barrierefreiheit wurden am 17. August 2023 im Rahmen des Systems "Reisen für Alle" erhoben und sind geprüft.

Detailinformationen zu Treppen, Aufzügen / Treppenliften, Rampen, Automaten und speziellen Türen auf dem Weg zu einzelnen Bereichen finden Sie in der entsprechenden Kategorie.

Fotos zur Einrichtung



MDCC Arena



MDCC Arena
Magdeburg

Parken

Parkplatz für Menschen mit Behinderungen



Parkplatz für
Menschen mit
Behinderungen



Parkplatz für
Menschen mit
Behinderungen

Es ist ein Parkplatz vorhanden.

Es ist mindestens 1 Parkplatz für Menschen mit Behinderung vorhanden.

Es gibt 32 Stellplatz/-plätze für Menschen mit Behinderung.

Stellplatzbreite: 350 cm

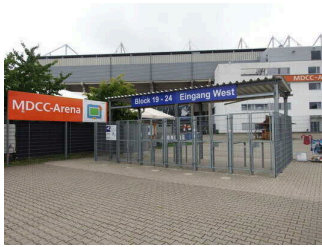
Stellplatzlänge: 500 cm

Entfernung des Stellplatzes/der Stellplätze für Menschen mit Behinderung zum Eingangsbereich: 20 m

Der Stellplatz / die Stellplätze für Menschen mit Behinderung ist/sind gekennzeichnet.

Anmerkungen für den Gast: Die Parkplätze befinden sich vor dem Eingang Nord-West des Stadions.

Weg außen vom Parkplatz zum Eingang / Kasse



Weg außen vom
Parkplatz zum
Eingang / Kasse



Weg außen vom
Parkplatz zum
Eingang / Kasse

Breite des Weges: 1000 cm

Länge des Weges: 60 m

Die Gehwegbegrenzung ist taktil erfassbar.

Anmerkungen für den Gast: Der Weg ist unproblematisch und führt direkt zur Kasse /zum Eingang West.

Strassenbahnhaltestelle

Straßenbahnhaltestelle "Arenen"



Haltestelle "Arenen"



Haltestelle "Arenen"

Es gibt keine Haltestelle des öffentlichen Personennahverkehrs (ÖPNV) in max. 100m Entfernung vom Eingang/Zugang.

Weg von der Straßenbahnhaltestelle zum Eingang



Ampel auf dem Weg zur Arena



Weg von der Straßenbahnhaltestelle zum Eingang



Weg von der Straßenbahnhaltestelle zum Eingang

Breite des Weges: 500 cm

Länge des Weges: 600 m

Es ist keine Gehwegbegrenzung vorhanden.

Anmerkungen für den Gast: Auf dem Weg muß die Berliner Chaussee an einer bedarfsgesteuerten Ampel überquert werden.

Eingang Stadion

Eingangsbereich Arena



Flügelator des Eingangsbereiches



Eingangsbereich Arena

Der Eingangsbereich ist visuell kontrastreich zur Umgebung abgesetzt.

Der Eingangsbereich ist nicht durch einen taktil wahrnehmbaren Bodenbelagswechsel erkennbar.

Anmerkungen für den Gast: Für Menschen mit Behinderungen können die Flügelttore des Eingangs geöffnet werden. Das Servicepersonal ist gern behilflich.

Kasse

Tageskasse am Eingang



Tageskasse am
Haupteingang



Tageskasse am
Haupteingang

Die Gehbahn von der Eingangstür zum Schalter/Tresen/zur Kasse ist mit visuell kontrastreichen Markierungen (z.B. Teppich) gekennzeichnet.

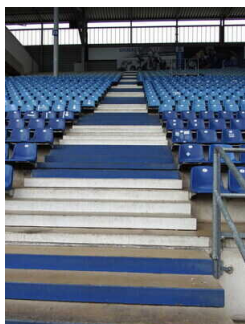
Die Gehbahn von der Eingangstür zum Schalter/Tresen/zur Kasse ist nicht mit taktil erfassbaren Markierungen (z.B. Bodenindikatoren) gekennzeichnet.

Anmerkungen für den Gast: Es ist zweckmäßig, Tickets im Vorverkauf zu erwerben. Die Kassensituation ist nicht ideal (lange Schlangen und anstehen vor einer Veranstaltung)!

Tribüne

Schwelle/Stufe/Treppe

Treppe auf der Westtribüne zu den Sitzplätzen



Treppe auf der
Westtribüne zu den
Sitzplätzen

Vorhandene Schwellen/Stufen: 50

Höhe der Schwellen/Stufen: 18 cm

Die Treppe hat gerade Läufe.

Die Treppe hat keinen Handlauf.

Es sind keine Handläufe vorhanden.

Es sind keine taktilen Informationen zum Stockwerk am Anfang und am Ende der Treppenläufe vorhanden.

Die Stufen sind nicht visuell kontrastreich gestaltet.

Es besteht kein visueller Kontrast zwischen dem Fußbodenbelag und Treppenauf- oder abgängen.

Es besteht kein taktiler Kontrast zwischen dem Fußbodenbelag und Treppenauf- oder abgängen.

Die Treppe ist hell und blendfrei ausgeleuchtet.

Anmerkungen für den Gast: Als Aufstiegshilfe, können die rechts und links befindlichen Sitzschalen genutzt werden.

Treppe parallel zum Personenhublift



Treppe parallel zum
Personenhublift

Vorhandene Schwellen/Stufen: 7

Höhe der Schwellen/Stufen: 18 cm

Die Treppe hat gerade Läufe.

Die Treppe hat beidseitige Handläufe.

Die Handläufe werden am Anfang und am Ende der Treppenläufe nicht weitergeführt.

Es sind keine taktilen Informationen zum Stockwerk am Anfang und am Ende der Treppenläufe vorhanden.

Die Stufen sind nicht visuell kontrastreich gestaltet.

Es besteht kein visueller Kontrast zwischen dem Fußbodenbelag und Treppenauf- oder abgängen.

Es besteht kein taktiler Kontrast zwischen dem Fußbodenbelag und Treppenauf- oder abgängen.

Die Treppe ist hell und blendfrei ausgeleuchtet.

Personenhublift von der Ebene 0 zu den Plätzen auf der Tribüne



Bedienelemente
Personenhublift zu
den Tribünen



Personenhublift
von der Ebene 0 zu
den Stellplätzen für
Rollstuhlfahrer

Der Aufzug ist nicht hell und blendfrei ausgeleuchtet.

Es gibt ein horizontales Bedientableau.

Die Bedienelemente und die Beschilderung sind visuell kontrastreich gestaltet.

Die Bedienelemente und die Beschilderung sind taktil erfassbar.

Die Beschilderung ist nicht in Brailleschrift vorhanden.

Die Halteposition wird nicht durch Sprache angesagt.

Anmerkungen für den Gast: Die 3 baugleichen Hublifte sind ohne Probleme selbst zu betätigen. Es steht aber auch Servicepersonal zur Verfügung.

Flur/Weg/Gang innen

Weg vom Hublift zu den Stellplätzen für Rollstuhlfahrer



Weg vom Hublift zu
den Stellplätzen für
Rollstuhlfahrer zu
den Tribünen



Weg vom Hublift zu
den Stellplätzen für
Rollstuhlfahrer

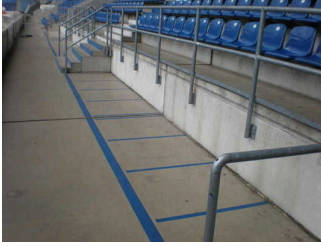
Länge des Flurs/Weges/Ganges: 80 m

Es sind Hindernisse, z.B. in den Weg ragende Gegenstände, vorhanden.

Hindernisse: Stützen der Tribünenkonstruktion

Anmerkungen für den Gast: Der Weg ist unkompliziert allerdings unmittelbar vor Veranstaltungen sehr frequentiert.

Weg zu den Plätzen für Rollstuhlfahrer



Weg zu den Plätzen
für Rollstuhlfahrer

Länge des Flurs/Weges/Ganges: 10 m

Es sind keine Hindernisse, z.B. in den Weg ragende Gegenstände, vorhanden.

Anmerkungen für den Gast: Zum Auffinden der Rollstuhlfahrerplätze auf der Tribüne bitte das Servicepersonal fragen.

Weg vom Eingang zur Tribüne



Weg vom Eingang zur
Tribüne

Länge des Flurs/Weges/Ganges: 30 m

Es sind keine Hindernisse, z.B. in den Weg ragende Gegenstände, vorhanden.

Hindernisse: Tragsäulen der Tribünen

Stellplätze für Rollstuhlfahrer auf der Westtribüne

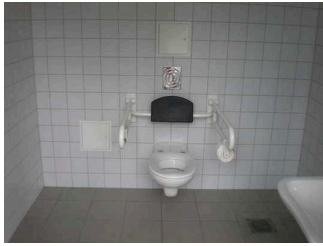


Stellplätze für
Rollstuhlfahrer auf
der Westtribüne

Es sind bis zu 60 Stellplätze für Rollstuhlfahrer auf der Westtribüne vorhanden.
Die Maße sind: 90 cm breit x 120 cm tief.

Öffentliches WC für Menschen mit Behinderung

Öffentliches WC für Menschen mit Behinderungen



WC im öffentlichen WC für Menschen mit Behinderungen



Waschbecken im öffentlichen WC für Menschen mit Behinderungen



Öffentliches WC für Menschen mit Behinderungen

Tür zum öffentlichen WC

Art der Tür: Einflügel

Die Tür wird mit eigenem Kraftaufwand geöffnet.

Die Tür bzw. der Türrahmen ist visuell kontrastreich zur Umgebung abgesetzt.

Anmerkungen für den Gast: Die WC's sind unmittelbar in der Nähe der Personenhublifte angeordnet.

Weg zum Öffentlichem WC für Menschen mit Behinderungen



Weg außen zum Öffentlichem WC

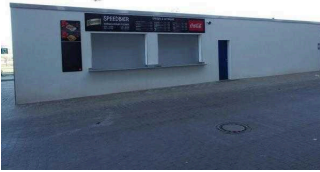
Breite des Weges: 500 cm

Länge des Weges: 20 m

Es ist keine Gehwegbegrenzung vorhanden.

Kiosk

Weg vom Eingang zum Kiosk



Weg vom Eingang
zum Kiosk

Breite des Weges: 400 cm

Länge des Weges: 30 m

Es ist keine Gehwegbegrenzung vorhanden.

Speisen- und Getränkekiosk

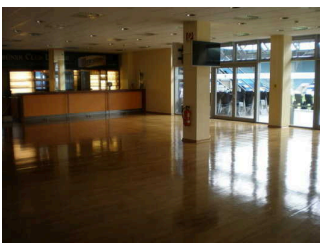


Speisen- und
Getränkekiosk

Die Kioske sind rund um das Gebäude unter den Tribünen verteilt und ebenerdig erreichbar. Die Höhe des Tresens beträgt 80 cm.

1. OG: V.I.P. Bereich

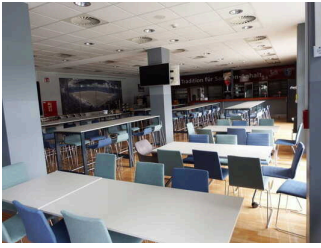
1. OG: Raum VIP- und Veranstaltungsbereich auf der Haupttribüne



Raum VIP- und
Veranstaltungsbereich
in der Haupttribüne 1.
OG



VIP- und
Veranstaltungsbereich
Bereich in der
Haupttribüne



Raum VIP- und
Veranstaltungsbereich
in der Haupttribüne

BREITE des Raums: 15 m

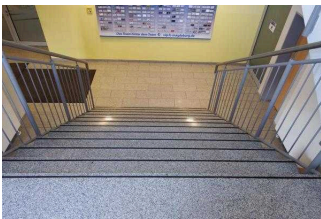
TIEFE des Raums: 40 m

Es sind Hindernisse, z.B. in den Raum ragende Gegenstände, vorhanden.

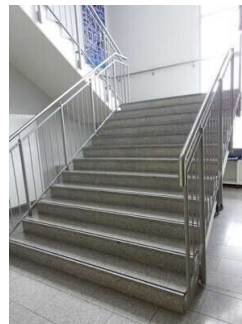
Hindernisse: 3 Säulen der Tribünenkonstruktion.

Anmerkungen für den Gast: Der Raum wird temporär zu Veranstaltungen bestuhlt, d.h. die Situation kann nicht allgemeingültig beschrieben werden.

Treppe von der Ebene 0 zum VIP-, Veranstaltungsbereich 1.OG



Treppe von der
Ebene 0 zum VIP-,
Veranstaltungsbereich



Treppe von der
Ebene 0 zum VIP-,
Veranstaltungsbereich

Vorhandene Schwellen/Stufen: 40

Höhe der Schwellen/Stufen: 18 cm

Die Treppe hat gerade Läufe.

Die Treppe hat beidseitige Handläufe.

Die Handläufe werden am Anfang und am Ende der Treppenläufe nicht weitergeführt.

Es sind keine taktilen Informationen zum Stockwerk am Anfang und am Ende der Treppenläufe vorhanden.

Die Stufen sind nicht visuell kontrastreich gestaltet.

Es besteht ein visueller Kontrast zwischen dem Fußbodenbelag und Treppenauf- oder abgängen.

Es besteht kein taktiler Kontrast zwischen dem Fußbodenbelag und Treppenauf- oder abgängen.

Die Treppe ist hell und blendfrei ausgeleuchtet.

Aufzug von der Ebene 0 zum VIP-, Veranstaltungsbereich Bereich 1.0G



Bedienelemente
Aufzug zum
VIP-,Veranstaltungsbere



Tür zum Aufzug zum
VIP-,Veranstaltungsbereich



Aufzugskabine

Der Aufzug ist hell und blendfrei ausgeleuchtet.

Es gibt kein horizontales Bedientableau.

Die Bedienelemente und die Beschilderung sind nicht visuell kontrastreich gestaltet.

Die Bedienelemente und die Beschilderung sind taktil erfassbar.

Die Beschilderung ist zusätzlich in Brailleschrift vorhanden.

Die Halteposition wird nicht durch Sprache angesagt.

Flur innen vom Aufzug zum VIP-, Veranstaltungsbereich Bereich 1. OG



Flur innen vom
Aufzug zum VIP-,
Veranstaltungsbereich
Bereich 1. OG

Länge des Flurs/Weges/Ganges: 8 m

Es sind keine Hindernisse, z.B. in den Weg ragende Gegenstände, vorhanden.

Tür

Tür Windfang außen VIP-, Veranstaltungsbereich Bereich Ebene 0

Art der Tür: Zweiflügel

Die Tür wird durch eine Servicekraft geöffnet.

Die Tür bzw. der Türrahmen ist nicht visuell kontrastreich zur Umgebung abgesetzt.

Glastüren sind nicht mit Sicherheitsmarkierungen gekennzeichnet.

Anmerkungen für den Gast: Diese Tür ist immer vom Einlassdienst besetzt.

Tür Windfang innen VIP-, Veranstaltungsbereich Bereich Ebene 0

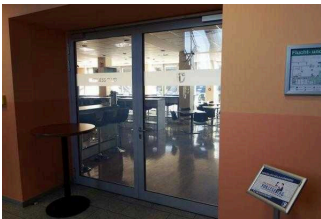
Art der Tür: Zweiflügel

Die Tür wird durch eine Servicekraft geöffnet.

Die Tür bzw. der Türrahmen ist nicht visuell kontrastreich zur Umgebung abgesetzt.

Glastüren sind nicht mit Sicherheitsmarkierungen gekennzeichnet.

Tür zum Eingang VIP-, Veranstaltungsbereich Bereich 1. OG



Tür zum Eingang VIP-,
Veranstaltungsbereichbereich
1. OG

Art der Tür: Zweiflügel

Die Tür wird durch eine Servicekraft geöffnet.

Die Tür bzw. der Türrahmen ist visuell kontrastreich zur Umgebung abgesetzt.

Glastüren sind nicht mit Sicherheitsmarkierungen gekennzeichnet.

Anmerkungen für den Gast: An dieser Stelle ist bei Veranstaltungen immer Servicepersonal stationiert.

Visuell-taktile Gestaltung

Visuell taktile Gestaltung



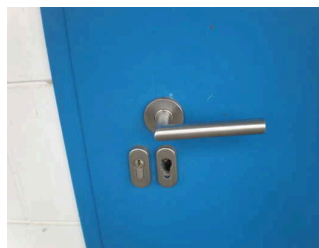
visuell taktile Gestaltung



visuell taktile Gestaltung



Mantelbogen visuell taktile Gestaltung



visuell taktile Gestaltung

©Jürgen Ludewig

Technische Hilfsmittel

Technische Hilfsmittel



Headset Für Spielkommentar

Assistenzhunde (Begleithunde, Blindenführhunde etc.) dürfen in alle relevanten Bereiche/Räume des Betriebes/Angebotes mitgebracht werden.

Es werden Hilfsmittel angeboten.

Audioguides

Andere angebotene Hilfsmittel: Für Sehbehinderte existiert die Möglichkeit über Headsets das Spiel über einen extra gesprochenen Kommentar zu verfolgen!