

## Messe Magdeburg

Tessenowstrasse 5 a  
39114 Magdeburg

Tel: +49 391 593450

info@mvgm.de  
<http://www.mvgm.de>

## Informationen für Menschen mit Sehbehinderung und blinde Menschen

Die Informationen zur Barrierefreiheit wurden am 17. August 2023 im Rahmen des Systems "Reisen für Alle" erhoben und sind geprüft.

Detailinformationen zu Treppen, Aufzügen / Treppenliften, Rampen, Automaten und speziellen Türen auf dem Weg zu einzelnen Bereichen finden Sie in der entsprechenden Kategorie.

## Fotos zur Einrichtung



Messe Magdeburg

## Parken

### Parkplatz Ost Messe Magdeburg



Parkplatz für  
Menschen mit  
Behinderungen



Parkplatz für  
Menschen mit  
Behinderungen



Parkplatz für  
Menschen mit  
Behinderungen

---

Es ist ein Parkplatz vorhanden.

Es ist mindestens 1 Parkplatz für Menschen mit Behinderung vorhanden.

Es gibt 6 Stellplatz/-plätze für Menschen mit Behinderung.

Stellplatzbreite: 350 cm

Stellplatzlänge: 550 cm

Entfernung des Stellplatzes/der Stellplätze für Menschen mit Behinderung zum Eingangsbereich: 100 m

Der Stellplatz / die Stellplätze für Menschen mit Behinderung ist/sind gekennzeichnet.

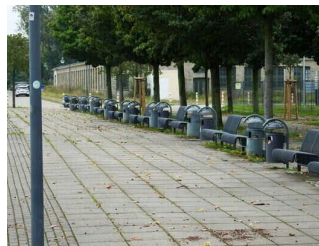
Anmerkungen für den Gast: Neben den Parkplätzen der Messe, sind auch die Parkplätze des Elbauenparks nutzbar. Der Weg vom Parkplatz zum Eingang ist über abgesenkte Borde zu erreichen.

## Weg vom Parkplatz zum Messeingang Ost

---



Weg vom Parkplatz  
zum Eingang Ost  
Messe Magdeburg



Weg vom Parkplatz  
zum Eingang Ost  
Messe Magdeburg



Weg vom Parkplatz  
zum Eingang Ost  
Messe Magdeburg

---

Breite des Weges: 1000 cm

Länge des Weges: 100 m

Es ist keine Gehwegbegrenzung vorhanden.

Anmerkungen für den Gast: Der Weg führt ohne Hindernisse geradeaus zum Eingang Ost Messe Magdeburg.

# Haltestelle Straßenbahn

## Haltestelle Straßenbahn Messe / Elbauenpark

---



Haltestelle  
Straßenbahn Messe /  
Elbauenpark Eingang  
West



Haltestelle  
Straßenbahn Messe /  
Elbauenpark Eingang  
West

---

Es gibt keine Haltestelle des öffentlichen Personennahverkehrs (ÖPNV) in max. 100m Entfernung vom Eingang/Zugang.

Anmerkungen für den Gast: Der Ein- und Ausstieg zu den Zügen ist niveaugleich gestaltet.

## Weg von Haltestelle zum Eingang West

---



Weg von Haltestelle  
zum Eingang West



Weg von Haltestelle  
zum Eingang West

---

Breite des Weges: 600 cm

Länge des Weges: 150 m

Es ist keine Gehwegbegrenzung vorhanden.

# Eingang Messe mit Kassenbereich

## Eingangsbereich

### Eingang Messe Ost

---



Eingang Messe Ost / Tür für Rollstuhlfahrer



Eingang Messe Ost



Eingang Messe Ost

---

Der Eingangsbereich ist nicht visuell kontrastreich zur Umgebung abgesetzt.

Der Eingangsbereich ist nicht durch einen taktil wahrnehmbaren Bodenbelagswechsel erkennbar.

Anmerkungen für den Gast: Der Eingang Ost ist der bevorzugte Eingang von den Parkplätzen aus.

### Eingang Messe West

---



Eingang Messe West



Eingang Messe West

---

Der Eingangsbereich ist visuell kontrastreich zur Umgebung abgesetzt.

Der Eingangsbereich ist nicht durch einen taktil wahrnehmbaren Bodenbelagswechsel erkennbar.

Anmerkungen für den Gast: Der Eingang West ist der Zugang von der Haltestelle der Straßenbahn aus.

## Schalter/Tresen/Kasse

### Kasse Messe Eingang Ost

---



Kasse Messe Eingang Ost

Die Gehbahn von der Eingangstür zum Schalter/Tresen/zur Kasse ist nicht mit visuell kontrastreichen Markierungen (z.B. Teppich) gekennzeichnet.

Die Gehbahn von der Eingangstür zum Schalter/Tresen/zur Kasse ist nicht mit taktil erfassbaren Markierungen (z.B. Bodenindikatoren) gekennzeichnet.

### Kasse Messe Eingang West

---



Kasse Messe West

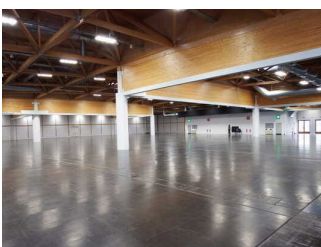
Die Gehbahn von der Eingangstür zum Schalter/Tresen/zur Kasse ist nicht mit visuell kontrastreichen Markierungen (z.B. Teppich) gekennzeichnet.

Die Gehbahn von der Eingangstür zum Schalter/Tresen/zur Kasse ist nicht mit taktil erfassbaren Markierungen (z.B. Bodenindikatoren) gekennzeichnet.

## Ausstellungshalle

### Messe- und Ausstellungshalle

---



Messe- und Ausstellungshalle

Wesentliche "Gehbahnen" im Raum sind nicht visuell kontrastreich gestaltet.

Wesentliche "Gehbahnen" im Raum sind nicht taktil erfassbar.

Es sind Hindernisse, z.B. in den Raum ragende Gegenstände, vorhanden.

Hindernisse: 4 Tragsäulen der Dachkonstruktion.

Anmerkungen für den Gast: Die Befahr- und Begehbarkeit der Halle variiert zu den jeweiligen Ausstellungsinhalten.

## Flur/Weg/Gang innen

### Weg von der Kasse Ost zur Messe- und Ausstellungshalle

---



Weg von der Kasse  
Ost zur Messe- und  
Ausstellungshalle

---

Länge des Flurs/Weges/Ganges: 50 m

Es sind Hindernisse, z.B. in den Weg ragende Gegenstände, vorhanden.

Hindernisse: Tragsäulen der Zwischedachkonstruktion.

Anmerkungen für den Gast: Der Weg zur Halle ist weitläufig begeh- und befahrbar.

### Weg von der Kasse West zur Messe- und Ausstellungshalle

---



Weg von der Kasse  
West zur Messe- und  
Ausstellungshalle

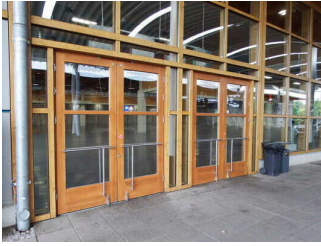
---

Länge des Flurs/Weges/Ganges: 50 m

Es sind keine Hindernisse, z.B. in den Weg ragende Gegenstände, vorhanden.

# Tür Eingang Messe- und Ausstellungshalle

---



Tür Eingang Messe- und Ausstellungshalle

---

Art der Tür: Zweiflügel

Die Tür wird mit eigenem Kraftaufwand geöffnet.

Die Tür bzw. der Türrahmen ist nicht visuell kontrastreich zur Umgebung abgesetzt.

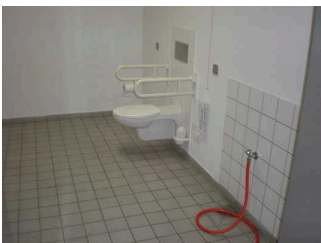
Glastüren sind mit Sicherheitsmarkierungen in Höhe von 40–70 cm und 120–160 cm gekennzeichnet.

Anmerkungen für den Gast: Bei der Betätigung der Türen ist man auf die Hilfe von Begleitpersonen oder Besuchern angewiesen.

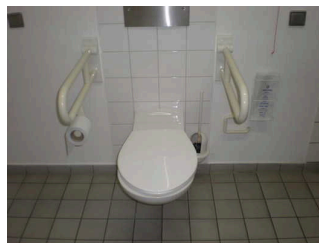
## Öffentliches WC

### öffentliches WC für Menschen mit Behinderungen

---



WC im öffentlichen WC für Menschen mit Behinderungen



WC im öffentlichen WC für Menschen mit Behinderungen



Waschbecken im öffentlichen WC für Menschen mit Behinderungen



Tür zum öffentlichen WC für Menschen mit Behinderungen

©Jürgen Ludewig

---

Tür zum öffentlichen WC

Art der Tür: Einflügel

Die Tür wird mit eigenem Kraftaufwand geöffnet.

Die Tür bzw. der Türrahmen ist nicht visuell kontrastreich zur Umgebung abgesetzt.

# Technische Hilfsmittel

## Technische Hilfsmittel Messehalle

---



Technische Hilfsmittel  
Messehalle



Technische Hilfsmittel  
Messehalle

---

Assistenzhunde (Begleithunde, Blindenführhunde etc.) dürfen in alle relevanten Bereiche/Räume des Betriebes/Angebotes mitgebracht werden.

Es werden Hilfsmittel angeboten.

Rollstuhl,

## Visuell-taktile Gestaltung

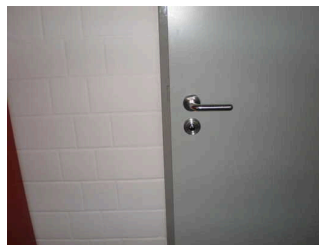
### visuell taktile Gestaltung

---



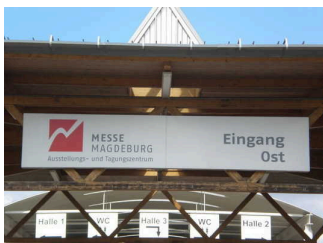
Mantelbogen visuell  
taktile Gestaltung

©Jürgen Ludewig



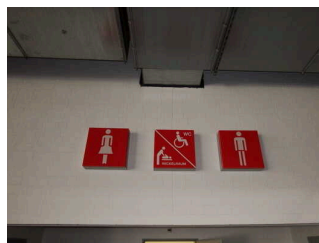
Mantelbogen visuell  
taktile Gestaltung

©Jürgen Ludewig



Mantelbogen visuell  
taktile Gestaltung

©Jürgen Ludewig



visuell taktile  
Gestaltung

---