

Miniaturenpark „Kleiner Harz“ im Bürgerpark Wernigerode

Dornbergsweg 27
38855 Wernigerode

Tel: +49 3943 4089111

info@miniaturenpark-wernigerode.de
www.miniaturenpark-wernigerode.de

Informationen für Menschen mit Sehbehinderung und blinde Menschen

Die Informationen zur Barrierefreiheit wurden am 9. September 2023 im Rahmen des Systems "Reisen für Alle" erhoben und sind geprüft.

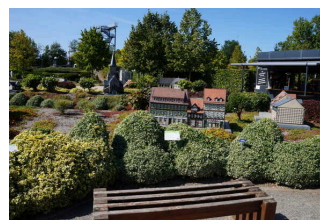
Detailinformationen zu Treppen, Aufzügen / Treppenliften, Rampen, Automaten und speziellen Türen auf dem Weg zu einzelnen Bereichen finden Sie in der entsprechenden Kategorie.

Fotos zur Einrichtung



Miniaturenpark
„Kleiner Harz“
im Bürgerpark
Wernigerode

©Ramona Wolf



Miniaturenpark
„Kleiner Harz“
im Bürgerpark
Wernigerode

©Ramona Wolf

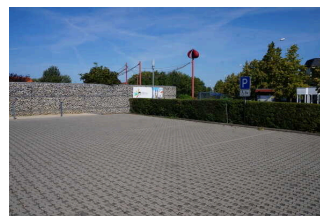
Parken

Parkplatz für Menschen mit Behinderung



Parkplatz für
Menschen mit
Behinderung

©Ramona Wolf



Parkplatz für
Menschen mit
Behinderung

©Ramona Wolf

Es ist ein Parkplatz vorhanden.

Es ist mindestens 1 Parkplatz für Menschen mit Behinderung vorhanden.

Es gibt 5 Stellplatz/-plätze für Menschen mit Behinderung.

Stellplatzbreite: 470 cm

Stellplatzlänge: 500 cm

Entfernung des Stellplatzes/der Stellplätze für Menschen mit Behinderung zum Eingangsbereich: 30 m

Der Stellplatz / die Stellplätze für Menschen mit Behinderung ist/sind gekennzeichnet.

Anmerkungen für den Gast: Der Parkplatz ist mit kleinformatigen Rasengittersteinen ausgelegt.

Weg vom Parkplatz für Menschen mit Behinderung zum Eingangsbereich mit Kasse



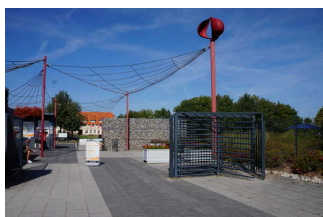
Weg vom Parkplatz für Menschen mit Behinderung zum Eingangsbereich mit Kasse

©Ramona Wolf



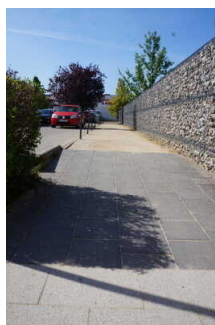
Weg vom Parkplatz für Menschen mit Behinderung zum Eingangsbereich mit Kasse

©Ramona Wolf



Weg vom Parkplatz für Menschen mit Behinderung zum Eingangsbereich mit Kasse

©Ramona Wolf



Weg vom Parkplatz für Menschen mit Behinderung zum Eingangsbereich mit Kasse

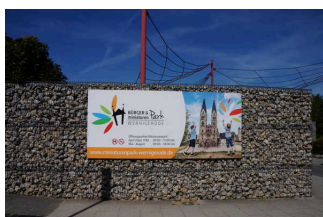
©Ramona Wolf

Breite des Weges: 400 cm

Länge des Weges: 30 m

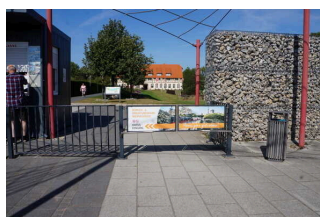
Es ist keine Gehwegbegrenzung vorhanden.

Beschilderung am Eingangsbereich



Beschilderung am Eingangsbereich

©Ramona Wolf



Beschilderung am Eingangsbereich

©Ramona Wolf

Die Beschilderung ist in gut lesbarer Schrift gestaltet.

Es besteht zwischen Schrift/Piktogramm und Hintergrund ein guter visueller Kontrast.

Zahlen, Buchstaben (bis zu 4 Zeichen) oder Piktogramme sind nicht taktil erfassbar (z.B. Relief- oder Prismenschrift).

Es sind keine Informationen vorhanden, die der Orientierung dienen und aus Wörtern bestehen.

Eingang zum Gelände

Eingangsbereich mit Kassenhäuschen



Eingangsbereich mit
Kassenhäuschen

©Ramona Wolf

Der Eingangsbereich ist visuell kontrastreich zur Umgebung abgesetzt.

Der Eingangsbereich ist nicht durch einen taktil wahrnehmbaren Bodenbelagswechsel erkennbar.

Anmerkungen für den Gast: Im Eingangsbereich befindet sich das Kassenhäuschen.

Kasse

Kasse im Eingangsbereich



Kasse im
Eingangsbereich

©Ramona Wolf



Kasse im
Eingangsbereich

©Ramona Wolf

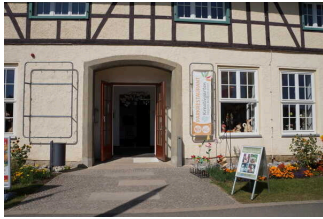
Die Gehbahn von der Eingangstür zum Schalter/Tresen/zur Kasse ist nicht mit visuell kontrastreichen Markierungen (z.B. Teppich) gekennzeichnet.

Die Gehbahn von der Eingangstür zum Schalter/Tresen/zur Kasse ist nicht mit taktil erfassbaren Markierungen (z.B. Bodenindikatoren) gekennzeichnet.

Das Kassendisplay/die Preisangabe an der Kasse ist nicht gut erkennbar (z.B. groß oder schwenkbar).

im Hauptgebäude: öffentliches WC für Menschen mit Behinderung

Eingang ins Hauptgebäude



Eingang ins Hauptgebäude

©Ramona Wolf



Eingang ins Hauptgebäude

©Ramona Wolf



Eingang ins Hauptgebäude

©Ramona Wolf

Der Eingangsbereich ist nicht visuell kontrastreich zur Umgebung abgesetzt.

Der Eingangsbereich ist nicht durch einen taktil wahrnehmbaren Bodenbelagswechsel erkennbar.

Eingangstür

Art der Tür: Zweiflügel

Die Tür wird mit eigenem Kraftaufwand geöffnet.

Die Tür bzw. der Türrahmen ist visuell kontrastreich zur Umgebung abgesetzt.

Glastüren sind nicht mit Sicherheitsmarkierungen gekennzeichnet.

Öffentliches WC für Menschen mit Behinderung



Öffentliches WC für Menschen mit Behinderung

©Ramona Wolf



Öffentliches WC für Menschen mit Behinderung

©Ramona Wolf



Öffentliches WC für Menschen mit Behinderung

©Ramona Wolf

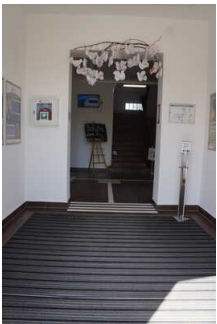
Tür zum öffentlichen WC

Art der Tür: Einflügel

Die Tür wird mit eigenem Kraftaufwand geöffnet.

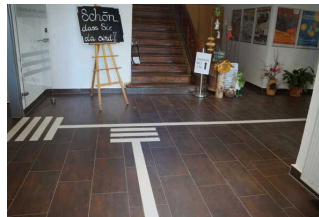
Die Tür bzw. der Türrahmen ist visuell kontrastreich zur Umgebung abgesetzt.

Weg innen zum Restaurant, Ausstellungsraum und öffentliches WC für Menschen mit Behinderung



Weg innen zum
Restaurant,
Ausstellungsraum
und öffentliches WC
für Menschen mit
Behinderung

©Ramona Wolf



Weg innen zum
Restaurant,
Ausstellungsraum
und öffentliches WC
für Menschen mit
Behinderung

©Ramona Wolf



Weg innen zum
Restaurant,
Ausstellungsraum
und öffentliches WC
für Menschen mit
Behinderung

©Ramona Wolf

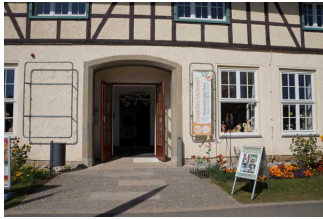
Länge des Flurs/Weges/Ganges: 10 m

Es sind keine Hindernisse, z.B. in den Weg ragende Gegenstände, vorhanden.

Anmerkungen für den Gast: Der Weg ist sehr gut optisch und taktil über ein Leitsystem am Boden zu verfolgen.

im Hauptgebäude: Ausstellungsraum

Eingang ins Hauptgebäude



Eingang ins Hauptgebäude

©Ramona Wolf



Eingang ins Hauptgebäude

©Ramona Wolf



Eingang ins Hauptgebäude

©Ramona Wolf

Der Eingangsbereich ist nicht visuell kontrastreich zur Umgebung abgesetzt.

Der Eingangsbereich ist nicht durch einen taktil wahrnehmbaren Bodenbelagswechsel erkennbar.

Eingangstür

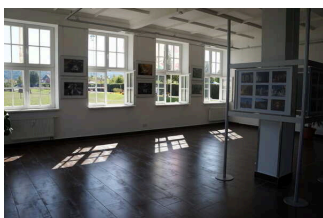
Art der Tür: Zweiflügel

Die Tür wird mit eigenem Kraftaufwand geöffnet.

Die Tür bzw. der Türrahmen ist visuell kontrastreich zur Umgebung abgesetzt.

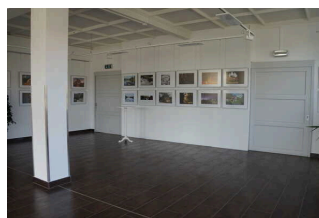
Glastüren sind nicht mit Sicherheitsmarkierungen gekennzeichnet.

Ausstellungsraum



Ausstellungsraum

©Ramona Wolf



Ausstellungsraum

©Ramona Wolf



Ausstellungsraum

©Ramona Wolf

Tür zum Raum

Art der Tür / des Durchgangs: Sonstige

Die Tür wird mit eigenem Kraftaufwand geöffnet.

Die Tür bzw. der Türrahmen ist nicht visuell kontrastreich zur Umgebung abgesetzt.

BREITE des Raums: 15 m

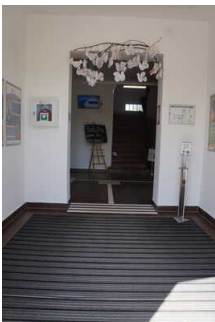
TIEFE des Raums: 10 m

Es sind Hindernisse, z.B. in den Raum ragende Gegenstände, vorhanden.

Hindernisse: Säulen, Ausstellungswände.

Anmerkungen für den Gast: Im Ausstellungsraum können Bilder vom Park, Pflanzen und Tieren besichtigt werden. Es gibt einen Bildschirm zur visuellen Inhaltsvermittlung.

Weg innen zum Restaurant, Ausstellungsraum und öffentliches WC für Menschen mit Behinderung



Weg innen zum Restaurant, Ausstellungsraum und öffentliches WC für Menschen mit Behinderung

©Ramona Wolf



Weg innen zum Restaurant, Ausstellungsraum und öffentliches WC für Menschen mit Behinderung

©Ramona Wolf



Weg innen zum Restaurant, Ausstellungsraum und öffentliches WC für Menschen mit Behinderung

©Ramona Wolf

Länge des Flurs/Weges/Ganges: 10 m

Es sind keine Hindernisse, z.B. in den Weg ragende Gegenstände, vorhanden.

Anmerkungen für den Gast: Der Weg ist sehr gut optisch und taktil über ein Leitsystem am Boden zu verfolgen.

im Hauptgebäude: Restaurant

Eingang ins Hauptgebäude



Eingang ins Hauptgebäude

©Ramona Wolf



Eingang ins Hauptgebäude

©Ramona Wolf



Eingang ins Hauptgebäude

©Ramona Wolf

Der Eingangsbereich ist nicht visuell kontrastreich zur Umgebung abgesetzt.

Der Eingangsbereich ist nicht durch einen taktil wahrnehmbaren Bodenbelagswechsel erkennbar.

Eingangstür

Art der Tür: Zweiflügel

Die Tür wird mit eigenem Kraftaufwand geöffnet.

Die Tür bzw. der Türrahmen ist visuell kontrastreich zur Umgebung abgesetzt.

Glastüren sind nicht mit Sicherheitsmarkierungen gekennzeichnet.

Restaurant



Restaurant

©Ramona Wolf



Restaurant

©Ramona Wolf

Tür zum Speiseraum

Art der Tür: Zweiflügel

Die Tür wird mit eigenem Kraftaufwand geöffnet.

Die Tür bzw. der Türrahmen ist visuell kontrastreich zur Umgebung abgesetzt.

Glastüren sind nicht mit Sicherheitsmarkierungen gekennzeichnet.

Es sind Hindernisse, z.B. in den Raum ragende Gegenstände, vorhanden.

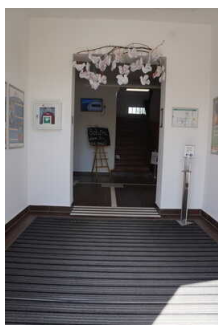
Hindernisse: 2 Tragsäulen

Speisekarte

Die Schrift der Speisekarte ist nicht schnörkellos und visuell kontrastreich gestaltet.

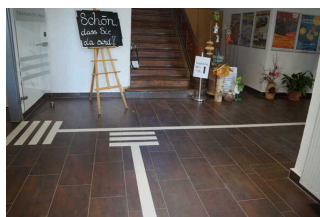
Es ist keine Speisekarte in Großschrift vorhanden.

Weg innen zum Restaurant, Ausstellungsraum und öffentliches WC für Menschen mit Behinderung



Weg innen zum Restaurant, Ausstellungsraum und öffentliches WC für Menschen mit Behinderung

©Ramona Wolf



Weg innen zum Restaurant, Ausstellungsraum und öffentliches WC für Menschen mit Behinderung

©Ramona Wolf



Weg innen zum
Restaurant,
Ausstellungsraum
und öffentliches WC
für Menschen mit
Behinderung

©Ramona Wolf

Länge des Flurs/Weges/Ganges: 10 m

Es sind keine Hindernisse, z.B. in den Weg ragende Gegenstände, vorhanden.

Anmerkungen für den Gast: Der Weg ist sehr gut optisch und taktil über ein Leitsystem am Boden zu verfolgen.

Spielplatz

Spielplatz und Spielbereiche



Spielplatz und
Spielbereiche

©Ramona Wolf



Spielplatz und
Spielbereiche

©Ramona Wolf



Spielplatz und
Spielbereiche

©Ramona Wolf



Spielplatz und
Spielbereiche

©Ramona Wolf

Es gibt keine Spielgeräte, die für Blinde und Sehbehinderte zugänglich und nutzbar sind.

Anmerkungen für den Gast: Im Miniaturen- und Bürgerpark gibt es mehr als 10 Spielplätze für Kinder aller Altersgruppen sowie einen Wasserspielplatz.

Weg von der Kasse zum Spielplatz



Weg von der Kasse zum Spielplatz

©Ramona Wolf



Weg von der Kasse zum Spielplatz

©Ramona Wolf

Breite des Weges: 200 cm

Länge des Weges: 150 m

Die Gehwegbegrenzung ist visuell kontrastreich.

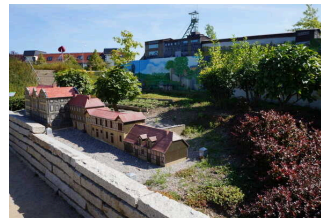
Miniaturenpark "Kleiner Harz" mit Exponaten

Exponate außen im Bereich "Kleinen Harz"



Exponate außen

©Ramona Wolf



Exponate außen

©Ramona Wolf



Exponate außen

©Ramona Wolf



Exponate außen

©Ramona Wolf



Exponate außen

©Ramona Wolf



Exponate außen

©Ramona Wolf

Es gibt einen visuellen Kontrast zwischen der Station / dem Objekt/Exponat und der Umgebung.

Die Exponate sind gut ausgeleuchtet.

QR-Codes Sonstige Filme Apps

Sonstige technische Möglichkeiten der Informationsvermittlung: Infosäulen mit Sprachausgabe, manuell zu betätigen und Bildschirm.

Weg außen

Weg von der Kasse in den Miniaturenpark "Kleiner Harz"



Weg von der Kasse in den Miniaturenpark "Kleiner Harz"

©Ramona Wolf

Breite des Weges: 250 cm

Länge des Weges: 15 m

Die Gehwegbegrenzung ist visuell kontrastreich.

Weg zwischen den Exponaten



Weg zwischen den Exponaten

©Ramona Wolf



Weg zwischen den Exponaten

©Ramona Wolf

Breite des Weges: 300 cm

Länge des Weges: 200 m

Die Gehwegbegrenzung ist visuell kontrastreich. Die Gehwegbegrenzung ist taktil erfassbar.

Anmerkungen für den Gast: Die Wege sind mit glattem Betonsteinpflaster oder mit wassergebundener Oberfläche versehen. Neben dem Hauptweg führen Nebenwegen zu den Exponaten. Zwischen den Exponaten gibt es zahlreiche Sitzgelegenheiten.

Bürgerpark – frei zugänglich

Weg durch den Bürgerpark



Weg durch den Bürgerpark

©Ramona Wolf



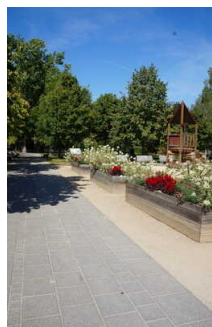
Weg durch den Bürgerpark

©Ramona Wolf



Weg durch den Bürgerpark

©Ramona Wolf



Weg durch den Bürgerpark

©Ramona Wolf

Breite des Weges: 300 cm

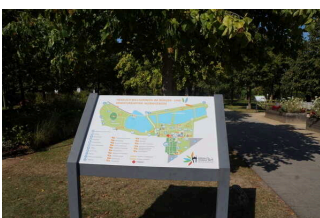
Länge des Weges: 2000 m

Die Gehwegbegrenzung ist visuell kontrastreich. Die Gehwegbegrenzung ist taktil erfassbar.

Anmerkungen für den Gast: Der Weg durch den Park ist in der Form eines Rundweges angelegt, der verschiedene Querverbindungen ermöglicht. Er ist jederzeit frei zugänglich.

Visuell / taktile Gestaltung

Mantelbogen visuell taktile Gestaltung



Mantelbogen visuell taktile Gestaltung

©Ramona Wolf



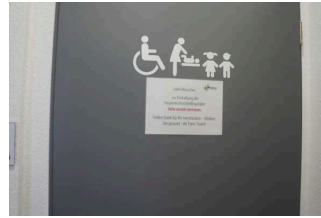
Mantelbogen visuell taktile Gestaltung

©Ramona Wolf



Mantelbogen visuell taktile Gestaltung

©Ramona Wolf



Mantelbogen visuell taktile Gestaltung

©Ramona Wolf



Mantelbogen visuell taktile Gestaltung

©Ramona Wolf

Technische Hilfsmittel

Technische Hilfsmittel

Assistenzhunde (Begleithunde, Blindenführhunde etc.) dürfen in alle relevanten Bereiche/Räume des Betriebes/Angebotes mitgebracht werden.

Es werden Hilfsmittel angeboten.

Rollstuhl,

Es werden Führungen für Menschen mit Behinderung angeboten.

Führung

Führung

Es werden Führungen für Menschen mit Sehbehinderung angeboten.

Es werden Führungen für blinde Menschen angeboten.

Die Gästeführer sind so ausgebildet, dass Menschen mit Sehbehinderung an jeder Führung teilnehmen können.

Die Gästeführer sind so ausgebildet, dass blinde Menschen an jeder Führung teilnehmen können.

Es ist eine Voranmeldung für die Führung notwendig.

Während der Führungen werden Exponate zum Tasten integriert.