

## Tiergarten Bernburg (Saale)

Krumbholzallee 3  
06406 Bernburg (Saale)

Tel: +49 3471 352816

info@tiergarten-bernburg.de  
[www.tiergarten-bernburg.de](http://www.tiergarten-bernburg.de)

## Informationen für Menschen mit Sehbehinderung und blinde Menschen

Die Informationen zur Barrierefreiheit wurden am 10. Mai 2021 im Rahmen des Systems "Reisen für Alle" erhoben.

Detailinformationen zu Treppen, Aufzügen / Treppenliften, Rampen, Automaten und speziellen Türen auf dem Weg zu einzelnen Bereichen finden Sie in der entsprechenden Kategorie.

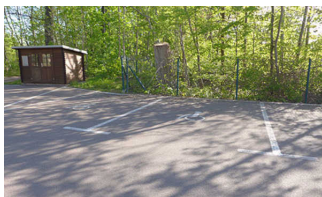
## Fotos zur Einrichtung



Tiergarten Bernburg

©Claudia Kepke

## Parken



Parken

©Manuela Fischer



Parken

©Manuela Fischer



Parken

©Manuela Fischer



Parken

©Manuela Fischer

## Parkplatz an der Krumbholzallee

---



Parkplatz an der Krumbholzallee

©Claudia Kepke

Es ist ein Parkplatz vorhanden.

Es ist mindestens 1 Parkplatz für Menschen mit Behinderung vorhanden.

Es gibt 2 Stellplatz/-plätze für Menschen mit Behinderung.

Stellplatzbreite: 350 cm

Stellplatzlänge: 500 cm

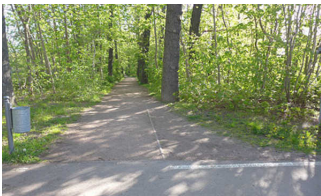
Entfernung des Stellplatzes/der Stellplätze für Menschen mit Behinderung zum Eingangsbereich: 30 m

Der Stellplatz / die Stellplätze für Menschen mit Behinderung ist/sind gekennzeichnet.

Der Parkplatz ist gebührenfrei.

## Weg vom Parkplatz zum Eingang Tiergarten

---



Weg vom Parkplatz zum Eingang Tiergarten

©Claudia Kepke



Weg vom Parkplatz zum Eingang Tiergarten

©Claudia Kepke

Breite des Weges: 200 cm

Länge des Weges: 30 m

Die Gehwegbegrenzung ist taktil erfassbar.

## ÖPNV

---



ÖPNV

©Manuela Fischer



ÖPNV

©Manuela Fischer

# Bahn-/Bussteig/Schiffsanleger

Es gibt keine Haltestelle des öffentlichen Personennahverkehrs (ÖPNV) in max. 100m Entfernung vom Eingang/Zugang.

Anmerkungen für den Gast: Die nächste Haltestelle ist "An der Röße", direkt an der Jugendherberge Krumbholzallee. Die Entfernung zwischen Haltestelle und Tiergarten Eingang beträgt ca. 150 m.

## Eingang

---



Eingang

©Manuela Fischer



Eingang

©Manuela Fischer



Eingang

©Manuela Fischer



Eingang

©Manuela Fischer

## Eingangsbereich

---



Eingangsbereich

©Claudia Kepke



Eingangsbereich

©Claudia Kepke

Der Eingangsbereich ist visuell kontrastreich zur Umgebung abgesetzt.

Der Eingangsbereich ist durch einen taktil wahrnehmbaren Bodenbelagswechsel erkennbar.

### Eingangstür

Die Tür ist eine Karussell- oder Rotationstür, kann aber auf eine dauerhafte und durchgehende Öffnung eingestellt werden.

Art der Tür / des Durchgangs: Sonstige

Die Tür wird ohne eigenen Kraftaufwand (Drücker, Lichtschranke, Bewegungsmelder etc.) geöffnet.

Die Tür bzw. der Türrahmen ist visuell kontrastreich zur Umgebung abgesetzt.

Glastüren sind nicht mit Sicherheitsmarkierungen gekennzeichnet.

# Kasse / Ticketschalter

---



Kasse / Ticketschalter

©Manuela Fischer

---

# Schalter/Tresen/Kasse

---



Schalter/Tresen/  
Kasse

©Claudia Kepke

---

Die Gehbahn von der Eingangstür zum Schalter/Tresen/zur Kasse ist mit visuell kontrastreichen Markierungen (z.B. Teppich) gekennzeichnet.

Die Gehbahn von der Eingangstür zum Schalter/Tresen/zur Kasse ist nicht mit taktil erfassbaren Markierungen (z.B. Bodenindikatoren) gekennzeichnet.

Das Kassendisplay/die Preisangabe an der Kasse ist gut erkennbar (z.B. groß oder schwenkbar).

---

# Gastronomie

---



Gastronomie

©Manuela Fischer



Gastronomie

©Manuela Fischer



Gastronomie

©Manuela Fischer

---

## Ausgabetreten am Bistrotgebäude

---



### Ausgabetreten am Bistrotgebäude

©Claudia Kepke

Die Gehbahn von der Eingangstür zum Schalter/Tresen/zur Kasse ist nicht mit visuell kontrastreichen Markierungen (z.B. Teppich) gekennzeichnet.

Die Gehbahn von der Eingangstür zum Schalter/Tresen/zur Kasse ist nicht mit taktil erfassbaren Markierungen (z.B. Bodenindikatoren) gekennzeichnet.

Das Kassendisplay/die Preisangabe an der Kasse ist nicht gut erkennbar (z.B. groß oder schwenkbar).

## Außenterrasse am Bistro

---



### Außenterrasse am Bistro

©Claudia Kepke

Es sind Hindernisse, z.B. in den Raum ragende Gegenstände, vorhanden.

Hindernisse: Sonnenschirme

### Speisekarte

Die Schrift der Speisekarte ist schnörkellos und visuell kontrastreich gestaltet.

Es ist eine Speisekarte in Großschrift vorhanden.

## Weg vom Eingang zum Bistro

---



### Weg vom Eingang zum Bistro

©Claudia Kepke

Breite des Weges: 200 cm

Länge des Weges: 300 m

Die Gehwegbegrenzung ist taktil erfassbar.



## Treppe zum Bistro

---



Schwelle/Stufe/  
Treppe

©Claudia Kepke

---

Vorhandene Schwellen/Stufen: 3

Höhe der Schwellen/Stufen: 15 cm

Die Treppe hat gerade Läufe.

Die Treppe hat keinen Handlauf.

Es sind keine Handläufe vorhanden.

Es sind keine taktilen Informationen zum Stockwerk am Anfang und am Ende der Treppenläufe vorhanden.

Die Stufen sind nicht visuell kontrastreich gestaltet.

Es besteht kein visueller Kontrast zwischen dem Fußbodenbelag und Treppenauf- oder abgängen.

Es besteht kein taktiler Kontrast zwischen dem Fußbodenbelag und Treppenauf- oder abgängen.

Die Treppe ist nicht hell und blendfrei ausgeleuchtet.

## Hauptwege

---



Hauptwege

©Manuela Fischer



Hauptwege

©Manuela Fischer



Hauptwege

©Manuela Fischer



Hauptwege

©Manuela Fischer



Hauptwege

©Manuela Fischer



Hauptwege

©Manuela Fischer

---

# Rundweg durch den Tiergarten

---



Rundweg durch den Tiergarten

©Claudia Kepke



Rundweg durch den Tiergarten

©Claudia Kepke

---

Breite des Weges: 200 cm

Länge des Weges: 800 m

Die Gehwegbegrenzung ist taktil erfassbar. Die Gehwegbegrenzung ist visuell kontrastreich.

## Tierhäuser

---



Tierhäuser

©Manuela Fischer



Tierhäuser

©Manuela Fischer



Tierhäuser

©Manuela Fischer



Tierhäuser

©Manuela Fischer



Tierhäuser

©Manuela Fischer



Tierhäuser

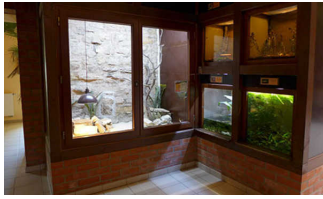
©Manuela Fischer

---

# Ausstellungsraum/weitläufiger Raum

## Afrikahaus

---



Afrikahaus

©Claudia Kepke



Afrikahaus

©Claudia Kepke

---

## Tür zum Ausstellungsraum

Art der Tür: Zweiflügel

Die Tür wird mit eigenem Kraftaufwand geöffnet.

Die Tür bzw. der Türrahmen ist visuell kontrastreich zur Umgebung abgesetzt.

Glastüren sind nicht mit Sicherheitsmarkierungen gekennzeichnet.

Wesentliche "Gehbahnen" im Raum sind nicht visuell kontrastreich gestaltet.

Wesentliche "Gehbahnen" im Raum sind taktil erfassbar.

Es sind keine Hindernisse, z.B. in den Raum ragende Gegenstände, vorhanden.

Es gibt einen visuellen Kontrast zwischen den Exponaten und der Umgebung.

Die Exponate sind allgemein gut ausgeleuchtet.

Die Exponatsbeschilderung ist visuell kontrastreich gestaltet.

Informationen werden schriftlich vermittelt.

Anmerkungen für den Gast: Afrikahaus befindet sich 30 m vom Eingang entfernt. Nähe Toiletten.

## Amerikahaus

---



Amerikahaus

©Claudia Kepke



Amerikahaus

©Claudia Kepke

---





Amerikahaus

©Claudia Kepke



Amerikahaus

©Claudia Kepke

---

## Tür zum Ausstellungsraum

Art der Tür: Zweiflügel

Die Tür wird mit eigenem Kraftaufwand geöffnet.

Die Tür bzw. der Türrahmen ist visuell kontrastreich zur Umgebung abgesetzt.

Glastüren sind nicht mit Sicherheitsmarkierungen gekennzeichnet.

Wesentliche "Gehbahnen" im Raum sind nicht visuell kontrastreich gestaltet.

Wesentliche "Gehbahnen" im Raum sind taktil erfassbar.

Es sind keine Hindernisse, z.B. in den Raum ragende Gegenstände, vorhanden.

Es gibt einen visuellen Kontrast zwischen den Exponaten und der Umgebung.

Die Exponate sind allgemein gut ausgeleuchtet.

Die Exponatsbeschilderung ist visuell kontrastreich gestaltet.

Informationen werden schriftlich vermittelt.

Anmerkungen für den Gast: Zum Amerikahaus gelangen Besucher durch das Kängurugehege.

## Tiergehege



Tiergehege

©Manuela Fischer



Tiergehege

©Manuela Fischer



## Tiergehege

©Manuela Fischer



## Tiergehege

©Manuela Fischer



## Tiergehege

©Manuela Fischer



## Tiergehege

©Manuela Fischer

---

## Station/Objekt/Exponat außen

### Station Kängurus



## Station Kängurus

©Claudia Kepke

---

Es gibt einen visuellen Kontrast zwischen der Station / dem Objekt/Exponat und der Umgebung.

Die Exponate sind gut ausgeleuchtet.

Die Informationen sind visuell kontrastreich gestaltet.

Die Informationen werden schriftlich vermittelt.

Anmerkungen für den Gast: Diese Station ist begehbar und führt zum Amerikahaus.

### Station Zackelschaf



## Station Zackelschaf

©Claudia Kepke

---

Es gibt einen visuellen Kontrast zwischen der Station / dem Objekt/Exponat und der Umgebung.

Die Exponate sind gut ausgeleuchtet.

Die Informationen sind visuell kontrastreich gestaltet.

Die Informationen werden schriftlich vermittelt.

Anmerkungen für den Gast: In der Mitte des Rundwegs. Zwischen den Spielplätzen.

## Station Pinguine

---



Station Pinguine

©Claudia Kepke



Station Pinguine

©Claudia Kepke

---

Es gibt einen visuellen Kontrast zwischen der Station / dem Objekt/Exponat und der Umgebung.

Die Exponate sind gut ausgeleuchtet.

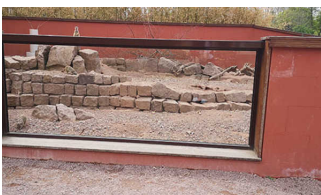
Die Informationen sind visuell kontrastreich gestaltet.

Die Informationen werden schriftlich vermittelt.

Anmerkungen für den Gast: Das Gehege ist begehbar (Türen 97 cm breit). Es sind Bänke vorhanden. Tiere können aber auch vom Rundweg aus beobachtet werden.

## Station Erdmännchen

---



Station Erdmännchen

©Claudia Kepke



Station Erdmännchen

©Claudia Kepke

---

Es gibt einen visuellen Kontrast zwischen der Station / dem Objekt/Exponat und der Umgebung.

Die Exponate sind gut ausgeleuchtet.

Die Informationen sind visuell kontrastreich gestaltet.

Die Informationen werden schriftlich vermittelt.

Anmerkungen für den Gast: 20 m vom Eingang.

## Station Trampeltier

---



### Station Trampeltier

©Claudia Kepke

---

Es gibt einen visuellen Kontrast zwischen der Station / dem Objekt/Exponat und der Umgebung.

Die Exponate sind gut ausgeleuchtet.

Die Informationen sind visuell kontrastreich gestaltet.

Die Informationen werden schriftlich vermittelt.

Anmerkungen für den Gast: 250 m vom Eingang

## Station Bären

---



### Station Bären

©Claudia Kepke

---

Es gibt einen visuellen Kontrast zwischen der Station / dem Objekt/Exponat und der Umgebung.

Die Exponate sind gut ausgeleuchtet.

Die Informationen sind visuell kontrastreich gestaltet.

Die Informationen werden schriftlich vermittelt.

Anmerkungen für den Gast: 20 m vom Eingang

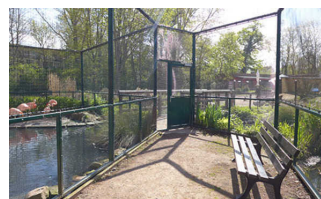
## Station Patagonien

---



### Station Patagonien

©Claudia Kepke



### Station Patagonien Innenweg

©Claudia Kepke

---

Es gibt keinen visuellen Kontrast zwischen der Station / dem Objekt/Exponat und der Umgebung.

Die Exponate sind gut ausgeleuchtet.



Die Informationen sind visuell kontrastreich gestaltet.

Die Informationen werden schriftlich vermittelt.

Anmerkungen für den Gast: Die Tiere sind vom Rundweg aus sichtbar. Das Gehege ist begehbar durch eine Tür mit 97 cm Durchgangsbreite. Innen sind noch 2 Türen zu bewältigen. Gleiche Bauart.

## Tür Kängurus

---



Tür Kängurus

©Claudia Kepke

---

Art der Tür: Einflügel

Die Tür wird mit eigenem Kraftaufwand geöffnet.

Die Tür bzw. der Türrahmen ist visuell kontrastreich zur Umgebung abgesetzt.

Glastüren sind nicht mit Sicherheitsmarkierungen gekennzeichnet.

## Öffentliches WC für Menschen mit Behinderung

---



Öffentliches WC für Menschen mit Behinderung

©Manuela Fischer



Öffentliches WC für Menschen mit Behinderung

©Manuela Fischer



Öffentliches WC für Menschen mit Behinderung

©Manuela Fischer



Öffentliches WC für Menschen mit Behinderung

©Manuela Fischer



## Öffentliches WC für Menschen mit Behinderung

©Manuela Fischer



## Öffentliches WC für Menschen mit Behinderung

©Manuela Fischer

---

# Öffentliches WC für Menschen mit Behinderung

---



## Öffentliches WC für Menschen mit Behinderung

©Claudia Kepke



## Öffentliches WC für Menschen mit Behinderung

©Claudia Kepke



## Öffentliches WC für Menschen mit Behinderung

©Claudia Kepke



## Öffentliches WC für Menschen mit Behinderung

©Claudia Kepke

---

## Tür zum öffentlichen WC

Art der Tür: Einflügel

Die Tür wird mit eigenem Kraftaufwand geöffnet.

Die Tür bzw. der Türrahmen ist visuell kontrastreich zur Umgebung abgesetzt.

Anmerkungen für den Gast: Das WC ist durch einen Vorraum erreichbar. Die Tür zum Vorraum ist 93 cm breit und steht offen.

---

## Weg vom Eingang zum öffentlichen WC

---



## Weg vom Eingang zum öffentlichen WC

©Claudia Kepke



## Weg vom Eingang zum öffentlichen WC

©Claudia Kepke

---

Breite des Weges: 200 cm

Länge des Weges: 50 m

Die Gehwegbegrenzung ist visuell kontrastreich. Die Gehwegbegrenzung ist taktil erfassbar.

## Hilfsmittel

### Alarm/Hilfsmittel

Assistenzhunde (Begleithunde, Blindenführhunde etc.) dürfen in alle relevanten Bereiche/Räume des Betriebes/Angebotes mitgebracht werden.

Bemerkungen hinsichtlich Assistenzhunden: Kostenfrei

Es werden Hilfsmittel angeboten.

Rollstuhl,

Es ist keine Speisekarte in Brailleschrift oder auf einer barrierefreien Internetseite verfügbar.

## Bedienelemente / Leitsystem

### Mantelbogen visuell taktile Gestaltung



Mantelbogen visuell taktile Gestaltung

©Claudia Kepke



Mantelbogen visuell taktile Gestaltung

©Claudia Kepke



Mantelbogen visuell taktile Gestaltung

©Claudia Kepke

Fast alle erhobenen und für den Gast nutzbaren Bereiche (Eingangsbereich, Kasse/Tresen, Schlafräume, Flure, Gänge) sind gut, d.h. hell und blendfrei, ausgeleuchtet.

Die Beschilderung ist in gut lesbarer Schrift gestaltet.

Es besteht zwischen Schrift/Piktogramm und Hintergrund ein guter visueller Kontrast.

Informationen sind nicht taktil erfassbar.

Informationen zur Orientierung sind in Schriftform verfügbar.

# Spielplätze

---



## Spielplätze

©Manuela Fischer



## Spielplätze

©Manuela Fischer



## Spielplätze

©Manuela Fischer



## Spielplätze

©Manuela Fischer



## Spielplätze

©Manuela Fischer

---

# Spielplatz

## Spielplatz ab 6 Jahre

---



## Spielplatz ab 6 Jahre

©Claudia Kepke



## Spielplatz ab 6 Jahre

©Claudia Kepke

Es gibt keine Spielgeräte, die für Blinde und Sehbehinderte zugänglich und nutzbar sind.

Anmerkungen für den Gast: Der Spielplatz befindet sich neben dem Bistro.

## Spielplatz 3 bis 10 Jahre

---



## Spielplatz 3 bis 10 Jahre

©Claudia Kepke



## Spielplatz 3 bis 10 Jahre

©Claudia Kepke

Es gibt keine Spielgeräte, die für Blinde und Sehbehinderte zugänglich und nutzbar sind.



# Rundweg durch den Tiergarten

---



Rundweg durch den Tiergarten

©Claudia Kepke



Rundweg durch den Tiergarten

©Claudia Kepke

---

Breite des Weges: 200 cm

Länge des Weges: 800 m

Die Gehwegbegrenzung ist taktil erfassbar. Die Gehwegbegrenzung ist visuell kontrastreich.