

Bauhaus Museum Dessau

Mies-van-der-Rohe-Platz 1
06844 Dessau-Roßlau

Tel: +49 340 6508-250
Fax: +49 340 6508-226

service@bauhaus-dessau.de
www.bauhaus-dessau.de

Informationen für Menschen mit Sehbehinderung und blinde Menschen

Die Informationen zur Barrierefreiheit wurden am 7. Juni 2021 im Rahmen des Systems "Reisen für Alle" erhoben.

Detailinformationen zu Treppen, Aufzügen / Treppenliften, Rampen, Automaten und speziellen Türen auf dem Weg zu einzelnen Bereichen finden Sie in der entsprechenden Kategorie.

Fotos zur Einrichtung



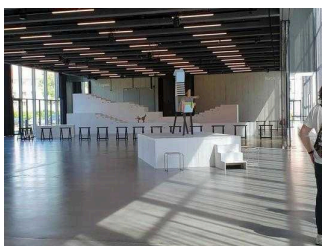
Bauhaus Museum
Dessau

©Manuela Fischer



Bauhaus Museum
Dessau

©Manuela Fischer



Bauhaus Museum
Dessau

©Manuela Fischer

Parken



Parken

©Manuela Fischer



Parken

©Manuela Fischer



Parken

©Manuela Fischer

Parkplatz Friedrichstraße



Parkplatz

©Manuela Fischer



Parkplatz Friedrichstraße

©Manuela Fischer

Es ist ein Parkplatz vorhanden.

Es ist mindestens 1 Parkplatz für Menschen mit Behinderung vorhanden.

Es gibt 1 Stellplatz/-plätze für Menschen mit Behinderung.

Stellplatzbreite: 350 cm

Stellplatzlänge: 500 cm

Der Stellplatz / die Stellplätze für Menschen mit Behinderung ist/sind gekennzeichnet.

Die Zufahrt zum Parkplatz befindet sich an der Friedrichstraße. Von hier gelangt man zur Rückseite des Bauhaus Museums. Der Eingang dort ist baugleich mit dem Haupteingang auf der Vorderseite (ums Gebäude herum).

Weg außen

Weg vom Parkplatz zum Haupteingang



Weg vom Parkplatz zum Haupteingang

©Manuela Fischer



Weg vom Parkplatz zum Haupteingang

©Manuela Fischer



Weg vom Parkplatz zum Haupteingang

©Manuela Fischer



Weg vom Parkplatz zum Haupteingang

©Manuela Fischer



Weg vom Parkplatz zum Haupteingang

©Manuela Fischer



Weg vom Parkplatz zum Haupteingang

©Manuela Fischer



Weg vom Parkplatz zum Haupteingang

©Manuela Fischer



Haupteingang

©Manuela Fischer

Breite des Weges: 250 cm

Länge des Weges: 350 m

Die Gehwegbegrenzung ist visuell kontrastreich. Die Gehwegbegrenzung ist taktil erfassbar.

Anmerkungen für den Gast: Der Weg vom Parkplatz zum Haupteingang führt um das Gebäude herum, Richtung Straßenbahnhaltestelle. Es kann aber auch der Eingang auf der Rückseite des Gebäudes genutzt werden, die Türbreiten sind identisch mit dem Haupteingang.

Weg vom Parkplatz zum Eingang auf der Rückseite des Gebäudes



Weg vom Parkplatz zum Eingang auf der Rückseite des Gebäudes

©Manuela Fischer



Weg vom Parkplatz zum Eingang auf der Rückseite des Gebäudes

©Manuela Fischer



Weg vom Parkplatz zum Eingang auf der Rückseite des Gebäudes

©Manuela Fischer



Weg vom Parkplatz zum Eingang auf der Rückseite des Gebäudes

©Manuela Fischer



Weg vom Parkplatz zum Eingang auf der Rückseite des Gebäudes

©Manuela Fischer



Eingang auf der Rückseite des Gebäudes, rechts neben der Drehtür befindet sich ein stufenloser Zugang.

©Manuela Fischer

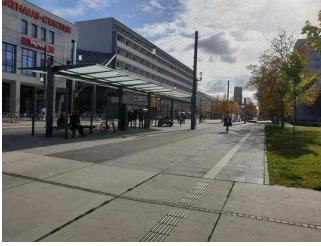
Breite des Weges: 250 cm

Länge des Weges: 190 m

Die Gehwegbegrenzung ist visuell kontrastreich. Die Gehwegbegrenzung ist taktil erfassbar.

Anmerkungen für den Gast: Der Weg zum Haupteingang auf der Vorderseite des Gebäudes ist 160 m länger.

Straßenbahnhaltestelle "Bauhausmuseum"



Straßenbahnhaltestelle
"Bauhausmuseum"

©Manuela Fischer



Straßenbahnhaltestelle
"Bauhausmuseum"

©Manuela Fischer



Straßenbahnhaltestelle
"Bauhausmuseum"

©Manuela Fischer

Straßenbahnhaltestelle "Bauhausmuseum"



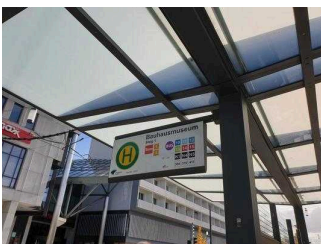
Straßenbahnhaltestelle
"Bauhausmuseum"

©Manuela Fischer



Straßenbahnhaltestelle
"Bauhausmuseum"

©Manuela Fischer



Straßenbahnhaltestelle
"Bauhausmuseum"

©Manuela Fischer



Straßenbahnhaltestelle
"Bauhausmuseum"

©Manuela Fischer



Straßenbahnhaltestelle
"Bauhausmuseum"

©Manuela Fischer



Straßenbahnhaltestelle
"Bauhausmuseum"

©Manuela Fischer

Es gibt eine Haltestelle des öffentlichen Personennahverkehrs (ÖPNV) in max. 100m Entfernung vom Eingang/Zugang.

Entfernung der Haltestelle für Menschen mit Behinderung zum Eingangsbereich: 40 m

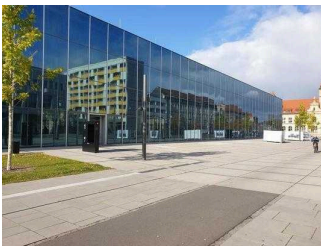
Es sind keine visuell kontrastreichen Bodenindikatoren (z.B. Leitstreifen) vorhanden.

Es sind taktil erfassbare Bodenindikatoren (z.B. Leitstreifen) vorhanden.

Schriftliche Haltestelleninformationen sind vorhanden.

Es sind keine akustischen Haltestelleninformationen vorhanden.

Weg von der Haltestelle zum Eingang



Weg von der
Haltestelle zum
Eingang

©Manuela Fischer

Breite des Weges: 300 cm

Länge des Weges: 40 m

Es ist keine Gehwegbegrenzung vorhanden.

Eingänge mit Drehtüren



Haupteingang
mit Drehtür und
stufenlosem
Nebeneingang

©Manuela Fischer



Eingang auf der
Rückseite mit Drehtür
und stufenlosem
Nebeneingang

©Manuela Fischer

Eingangsbereich

Haupteingang



Haupteingang

©Manuela Fischer



Haupteingang

©Manuela Fischer



Haupteingang

©Manuela Fischer

Der Eingangsbereich ist nicht visuell kontrastreich zur Umgebung abgesetzt.

Der Eingangsbereich ist durch einen taktil wahrnehmbaren Bodenbelagswechsel erkennbar.

Eingangstür

Die Tür ist eine Karussell- oder Rotationstür.

Art der Tür / des Durchgangs: Sonstige

Die Tür bzw. der Türrahmen ist nicht visuell kontrastreich zur Umgebung abgesetzt.

Glastüren sind nicht mit Sicherheitsmarkierungen gekennzeichnet.

Eingang auf der Rückseite des Gebäudes



Name des Museums
auf der Rückseite des
Gebäudes

©Manuela Fischer



Eingang auf der
Rückseite des
Gebäudes

©Manuela Fischer



Eingang auf der Rückseite des Gebäudes, rechts neben der Drehtür ist der stufenlose Zugang

©Manuela Fischer

Der Eingangsbereich ist nicht visuell kontrastreich zur Umgebung abgesetzt.

Der Eingangsbereich ist durch einen taktil wahrnehmbaren Bodenbelagswechsel erkennbar.

Eingangstür

Die Tür ist eine Karussell- oder Rotationstür.

Art der Tür / des Durchgangs: Sonstige

Die Tür bzw. der Türrahmen ist nicht visuell kontrastreich zur Umgebung abgesetzt.

Glastüren sind nicht mit Sicherheitsmarkierungen gekennzeichnet.

Anmerkungen für den Gast: Rechts neben der Tür befindet sich der stufenlose Eingang.

Stufenlose Nebeneingänge

Eingangsbereich

Vorderseite des Gebäudes: stufenloser Nebeneingang (links neben der Drehtür)



Vorderseite des Gebäudes: stufenloser Nebeneingang (links neben der Drehtür)

©Manuela Fischer



Vorderseite des Gebäudes: stufenloser Nebeneingang (links neben der Drehtür)

©Manuela Fischer



Vorderseite
des Gebäudes:
stufenloser
Nebeneingang (links
neben der Drehtür)

©Manuela Fischer



Vorderseite
des Gebäudes:
stufenloser
Nebeneingang (links
neben der Drehtür)

©Manuela Fischer

Der Eingangsbereich ist nicht visuell kontrastreich zur Umgebung abgesetzt.

Der Eingangsbereich ist nicht durch einen taktil wahrnehmbaren Bodenbelagswechsel erkennbar.

Eingangstür

Art der Tür: Zweiflügel

Die Tür wird ohne eigenen Kraftaufwand (Drücker, Lichtschranke, Bewegungsmelder etc.) geöffnet. Die Tür wird durch eine Servicekraft geöffnet.

Die Tür bzw. der Türrahmen ist nicht visuell kontrastreich zur Umgebung abgesetzt.

Glastüren sind nicht mit Sicherheitsmarkierungen gekennzeichnet.

Anmerkungen für den Gast: Der Nebeneingang befindet sich links direkt neben dem Haupteingang mit Drehtür.

Rückseite des Gebäudes: stufenloser Nebeneingang (rechts neben der Drehtür)



Rückseite des
Gebäudes:
stufenloser
Nebeneingang (rechts
neben der Drehtür)

©Manuela Fischer



Rückseite des
Gebäudes:
stufenloser
Nebeneingang (rechts
neben der Drehtür)

©Manuela Fischer

Der Eingangsbereich ist nicht visuell kontrastreich zur Umgebung abgesetzt.

Der Eingangsbereich ist nicht durch einen taktil wahrnehmbaren Bodenbelagswechsel erkennbar.

Eingangstür

Art der Tür: Zweiflügel

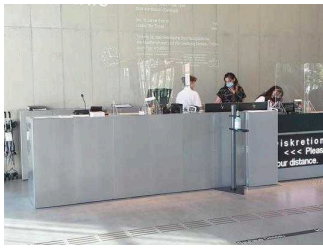
Die Tür wird ohne eigenen Kraftaufwand (Drücker, Lichtschranke, Bewegungsmelder etc.) geöffnet. Die Tür wird durch eine Servicekraft geöffnet.

Die Tür bzw. der Türrahmen ist nicht visuell kontrastreich zur Umgebung abgesetzt.

Glastüren sind nicht mit Sicherheitsmarkierungen gekennzeichnet.

Anmerkungen für den Gast: Der Nebeneingang befindet sich rechts direkt neben der Drehtür (baugleich mit dem Haupteingang).

EG: Kasse



EG: Kasse

©Manuela Fischer



EG: Kasse

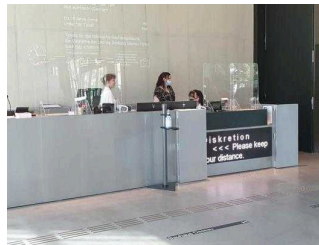
©Manuela Fischer

Kasse



Kasse

©Manuela Fischer



Kasse

©Manuela Fischer

Die Gehbahn von der Eingangstür zum Schalter/Tresen/zur Kasse ist nicht mit visuell kontrastreichen Markierungen (z.B. Teppich) gekennzeichnet.

Die Gehbahn von der Eingangstür zum Schalter/Tresen/zur Kasse ist mit taktil erfassbaren Markierungen (z.B. Bodenindikatoren) gekennzeichnet.

Anmerkungen für den Gast: Normalerweise ist die Kassenhöhe 75,5 cm. Im Rahmen von Maßnahmen zum Schutz vor Corona wurde hier ein Aufsatz [Erhöhung für Plexiglasscheibe] installiert.

Lobby



Lobby

©Manuela Fischer



Lobby

©Manuela Fischer

BREITE des Raums: 20 m

TIEFE des Raums: 40 m

Es sind keine Hindernisse, z.B. in den Raum ragende Gegenstände, vorhanden.

Weg von den Eingängen zur Kasse



Weg von den
Eingängen zur Kasse
(vom Haupteingang)

©Manuela Fischer



Weg von den
Eingängen zur Kasse
(von der Rückseite)

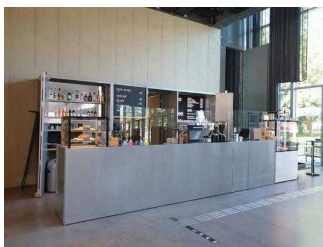
©Manuela Fischer

Länge des Flurs/Weges/Ganges: 6 m

Es sind keine Hindernisse, z.B. in den Weg ragende Gegenstände, vorhanden.

Anmerkungen für den Gast: Blindenleitstreifen sind vorhanden.

EG: Bistro in der Lobby



EG: Bistro in der
Lobby

©Manuela Fischer

Weg von der Kasse zum Bistro



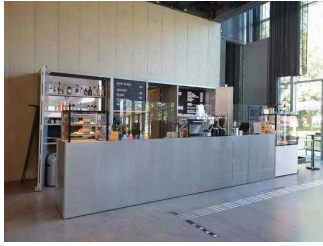
Weg von der Kasse
zum Bistro

©Manuela Fischer

Länge des Flurs/Weges/Ganges: 10 m

Es sind keine Hindernisse, z.B. in den Weg ragende Gegenstände, vorhanden.

Bistro



Bistro

©Manuela Fischer



Bistro

©Manuela Fischer

Im Erdgeschoss neben dem Kassensbereich befindet sich ein Bistrotresen, an dem Kaffee, Kuchen, Snacks und Getränke verkauft werden. Bistrotische und -stühle sind ebenfalls vorhanden. Die Bewegungsflächen sind mindestens 200 cm x 200 cm groß.

EG: Shop in der Lobby



EG: Shop in der Lobby

©Manuela Fischer

Shop



Shop

©Manuela Fischer



Shop

©Manuela Fischer

BREITE des Raums: 10 m

TIEFE des Raums: 10 m

Es sind keine Hindernisse, z.B. in den Raum ragende Gegenstände, vorhanden.

Anmerkungen für den Gast: Der Shop befindet sich direkt in der Lobby im EG. Die Warenpräsentation ist lose aufgebaut. Die Kasse ist 95 cm hoch.

Weg von den Eingängen zum Shop



Weg von den
Eingängen zum Shop

©Manuela Fischer



Weg von den
Eingängen zum Shop

©Manuela Fischer

Länge des Flurs/Weges/Ganges: 10 m

Es sind keine Hindernisse, z.B. in den Weg ragende Gegenstände, vorhanden.

Anmerkungen für den Gast: Der Shop befindet sich mittig in der großzügigen Lobby.

EG: Shop



EG: Shop

©Manuela Fischer



EG: Shop

©Manuela Fischer



EG: Shop

©Manuela Fischer

Im Bistro- und Kassenbereich ist ein Shop mit Souvenirs aufgebaut.

UG: Garderobe



UG: Garderobe

©Manuela Fischer

UG: Garderobe



UG: Garderobe

©Manuela Fischer

BREITE des Raums: 6 m

TIEFE des Raums: 5 m

Es sind Hindernisse, z.B. in den Raum ragende Gegenstände, vorhanden.

Hindernisse: Schließfächer .

Treppenhaus UG–EG–OG



Treppenhaus

©Manuela Fischer



Treppenhaus

©Manuela Fischer

Vorhandene Schwellen/Stufen: 56

Höhe der Schwellen/Stufen: 18 cm

Die Treppe hat gerade Läufe.

Die Treppe hat beidseitige Handläufe.

Die Handläufe werden am Anfang und am Ende der Treppenläufe mehr als 28 cm waagrecht weitergeführt.

Es sind keine taktilen Informationen zum Stockwerk am Anfang und am Ende der Treppenläufe vorhanden.

Die Stufen sind nicht visuell kontrastreich gestaltet.

Es besteht kein visueller Kontrast zwischen dem Fußbodenbelag und Treppenauf- oder abgängen.

Es besteht kein taktiler Kontrast zwischen dem Fußbodenbelag und Treppenauf- oder abgängen.

Die Treppe ist hell und blendfrei ausgeleuchtet.

Aufzug



Aufzug

©Manuela Fischer



Aufzug

©Manuela Fischer



Aufzug

©Manuela Fischer

Der Aufzug ist hell und blendfrei ausgeleuchtet.

Es gibt ein horizontales Bedientableau.

Die Bedienelemente und die Beschilderung sind visuell kontrastreich gestaltet.

Die Bedienelemente und die Beschilderung sind taktil erfassbar.

Die Beschilderung ist nicht in Brailleschrift vorhanden.

Die Halteposition wird durch Sprache angesagt.

Flur/Weg/Gang innen

UG: Weg von der Treppe/ vom Aufzug zu den Garderobenschränken



UG: Weg von
der Treppe/dem
Aufzug zu den
Garderobenschränken

©Manuela Fischer

Länge des Flurs/Weges/Ganges: 5 m

Es sind keine Hindernisse, z.B. in den Weg ragende Gegenstände, vorhanden.

EG: Weg von der Kasse zum Aufzug und zur Treppe



EG: Weg von der
Kasse zum Aufzug
und zur Treppe

©Manuela Fischer



EG: Weg von der
Kasse zum Aufzug
und zur Treppe

©Manuela Fischer

Länge des Flurs/Weges/Ganges: 10 m

Es sind keine Hindernisse, z.B. in den Weg ragende Gegenstände, vorhanden.

1. OG: Ausstellungsräume



Weg von der Kasse zu
Treppe und Aufzug

©Manuela Fischer



1. OG:
Ausstellungsräume

©Manuela Fischer



**1. OG:
Ausstellungsräume**

©Manuela Fischer



**Tür zu den
Ausstellungsräumen**

©Manuela Fischer



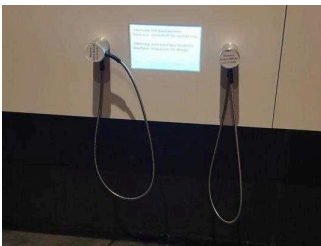
**1. OG:
Ausstellungsräume**

©Manuela Fischer



**1. OG:
Ausstellungsräume**

©Manuela Fischer



**1. OG:
Ausstellungsräume**

©Manuela Fischer



**1. OG:
Ausstellungsräume**

©Manuela Fischer

Ausstellungsraum/weitläufiger Raum

1. OG: Ausstellungsraum 2 (Mitte)



**1. OG:
Ausstellungsraum 2**

©Manuela Fischer



**1. OG:
Ausstellungsraum 2**

©Manuela Fischer



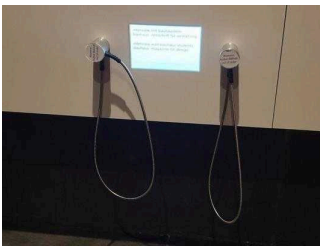
1. OG:
Ausstellungsraum 2

©Manuela Fischer



1. OG:
Ausstellungsraum 2

©Manuela Fischer



1. OG:
Ausstellungsraum 2

©Manuela Fischer



1. OG:
Ausstellungsraum 2

©Manuela Fischer



1. OG:
Ausstellungsraum 2
(Mitte)

©Manuela Fischer

Tür zum Ausstellungsraum

Art der Tür: Zweiflügel

Die Tür bzw. der Türrahmen ist nicht visuell kontrastreich zur Umgebung abgesetzt.

Glastüren sind nicht mit Sicherheitsmarkierungen gekennzeichnet.

Anmerkungen für den Gast: Die Türen stehen während der Öffnungszeiten immer offen.

Wesentliche "Gehbahnen" im Raum sind nicht visuell kontrastreich gestaltet.

Wesentliche "Gehbahnen" im Raum sind nicht taktil erfassbar.

Es sind Hindernisse, z.B. in den Raum ragende Gegenstände, vorhanden.

Hindernisse: Vitrinen, Regale

Es gibt einen visuellen Kontrast zwischen den Exponaten und der Umgebung.

Die Exponate sind allgemein gut ausgeleuchtet.

Die Exponatsbeschilderung ist visuell kontrastreich gestaltet.

Informationen werden schriftlich vermittelt. Es gibt akustische Informationen.

Sonstige technische Möglichkeiten der Informationsvermittlung: Hörstationen sind vorhanden.

1. OG: Ausstellungsraum 1 (Südraum)



1. OG:
Ausstellungsraum 1
(Südraum)

©Manuela Fischer



1. OG:
Ausstellungsraum 1
(Südraum)

©Manuela Fischer



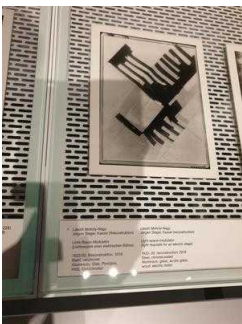
1. OG:
Ausstellungsraum 1
(Südraum)

©Manuela Fischer



1. OG:
Ausstellungsraum 1
(Südraum)

©Manuela Fischer



1. OG:
Ausstellungsraum 1
(Südraum)

©Manuela Fischer



1. OG:
Ausstellungsraum 1
(Südraum)

©Manuela Fischer



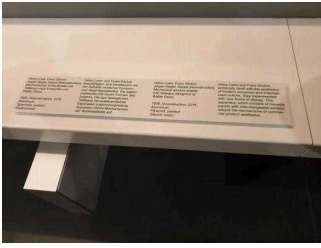
1. OG:
Ausstellungsraum 1
(Südraum)

©Manuela Fischer



1. OG:
Ausstellungsraum 1
(Südraum)

©Manuela Fischer



1. OG: Ausstellungsraum 1 (Südraum)

©Manuela Fischer

Tür zum Ausstellungsraum

Art der Tür: Zweiflügel

Die Tür bzw. der Türrahmen ist nicht visuell kontrastreich zur Umgebung abgesetzt.

Anmerkungen für den Gast: Die Türen stehen während der Öffnungszeiten immer offen.

Wesentliche "Gehbahnen" im Raum sind nicht visuell kontrastreich gestaltet.

Wesentliche "Gehbahnen" im Raum sind nicht taktil erfassbar.

Es sind keine Hindernisse, z.B. in den Raum ragende Gegenstände, vorhanden.

Es gibt einen visuellen Kontrast zwischen den Exponaten und der Umgebung.

Die Exponate sind allgemein gut ausgeleuchtet.

Die Exponatsbeschilderung ist visuell kontrastreich gestaltet.

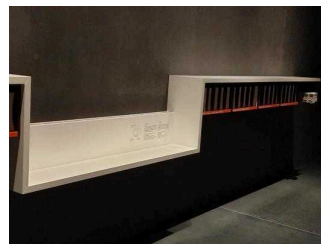
Informationen werden schriftlich vermittelt.

1. OG: Ausstellungsraum 3 (Nordraum)



1. OG: Ausstellungsraum 3 (Nordraum)

©Manuela Fischer



1. OG: Ausstellungsraum 3 (Nordraum)

©Manuela Fischer



1. OG: Ausstellungsraum 3 (Nordraum)

©Manuela Fischer

Wesentliche "Gehbahnen" im Raum sind nicht visuell kontrastreich gestaltet.

Wesentliche "Gehbahnen" im Raum sind nicht taktil erfassbar.

Es sind keine Hindernisse, z.B. in den Raum ragende Gegenstände, vorhanden.

Es gibt einen visuellen Kontrast zwischen den Exponaten und der Umgebung.

Die Exponate sind allgemein gut ausgeleuchtet.

Die Exponatsbeschilderung ist visuell kontrastreich gestaltet.

Informationen werden schriftlich vermittelt.

Treppenhaus UG-EG-OG



Treppenhaus

©Manuela Fischer



Treppenhaus

©Manuela Fischer

Vorhandene Schwellen/Stufen: 56

Höhe der Schwellen/Stufen: 18 cm

Die Treppe hat gerade Läufe.

Die Treppe hat beidseitige Handläufe.

Die Handläufe werden am Anfang und am Ende der Treppenläufe mehr als 28 cm waagrecht weitergeführt.

Es sind keine taktilen Informationen zum Stockwerk am Anfang und am Ende der Treppenläufe vorhanden.

Die Stufen sind nicht visuell kontrastreich gestaltet.

Es besteht kein visueller Kontrast zwischen dem Fußbodenbelag und Treppenauf- oder abgängen.

Es besteht kein taktiler Kontrast zwischen dem Fußbodenbelag und Treppenauf- oder abgängen.

Die Treppe ist hell und blendfrei ausgeleuchtet.

Aufzug



Aufzug

©Manuela Fischer



Aufzug

©Manuela Fischer



Aufzug

©Manuela Fischer

Der Aufzug ist hell und blendfrei ausgeleuchtet.

Es gibt ein horizontales Bedientableau.

Die Bedienelemente und die Beschilderung sind visuell kontrastreich gestaltet.

Die Bedienelemente und die Beschilderung sind taktil erfassbar.

Die Beschilderung ist nicht in Brailleschrift vorhanden.

Die Halteposition wird durch Sprache angesagt.

EG: Weg von der Kasse zum Aufzug und zur Treppe



EG: Weg von der Kasse zum Aufzug und zur Treppe

©Manuela Fischer



EG: Weg von der Kasse zum Aufzug und zur Treppe

©Manuela Fischer

Länge des Flurs/Weges/Ganges: 10 m

Es sind keine Hindernisse, z.B. in den Weg ragende Gegenstände, vorhanden.

1. OG: Tür im Treppenhaus zu den Ausstellungsräumen



1. OG: Tür im Treppenhaus zu den Ausstellungsräumen

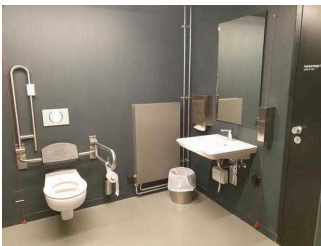
©Manuela Fischer

Art der Tür: Zweiflügel

Die Tür wird mit eigenem Kraftaufwand geöffnet.

Die Tür bzw. der Türrahmen ist visuell kontrastreich zur Umgebung abgesetzt.

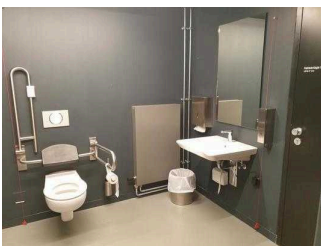
UG: Öffentliches WC für Menschen mit Behinderung



UG: Öffentliches WC für Menschen mit Behinderung

©Manuela Fischer

UG: Öffentliches WC für Menschen mit Behinderung



UG: Öffentliches WC für Menschen mit Behinderung

©Manuela Fischer



UG: Öffentliches WC für Menschen mit Behinderung

©Manuela Fischer



UG: Öffentliches WC
für Menschen mit
Behinderung

©Manuela Fischer



UG: Öffentliches WC
für Menschen mit
Behinderung

©Manuela Fischer



UG: Öffentliches WC
für Menschen mit
Behinderung

©Manuela Fischer

Tür zum öffentlichen WC

Art der Tür: Einflügel

Die Tür wird mit eigenem Kraftaufwand geöffnet.

Die Tür bzw. der Türrahmen ist visuell kontrastreich zur Umgebung abgesetzt.

Anmerkungen für den Gast: Wickeltisch vorhanden

Treppenhaus UG-EG-OG



Treppenhaus

©Manuela Fischer



Treppenhaus

©Manuela Fischer

Vorhandene Schwellen/Stufen: 56

Höhe der Schwellen/Stufen: 18 cm

Die Treppe hat gerade Läufe.

Die Treppe hat beidseitige Handläufe.

Die Handläufe werden am Anfang und am Ende der Treppenläufe mehr als 28 cm waagrecht weitergeführt.

Es sind keine taktilen Informationen zum Stockwerk am Anfang und am Ende der Treppenläufe vorhanden.

Die Stufen sind nicht visuell kontrastreich gestaltet.

Es besteht kein visueller Kontrast zwischen dem Fußbodenbelag und Treppenauf- oder abgängen.

Es besteht kein taktiler Kontrast zwischen dem Fußbodenbelag und Treppenauf- oder abgängen.

Die Treppe ist hell und blendfrei ausgeleuchtet.

Aufzug



Aufzug

©Manuela Fischer



Aufzug

©Manuela Fischer



Aufzug

©Manuela Fischer

Der Aufzug ist hell und blendfrei ausgeleuchtet.

Es gibt ein horizontales Bedientableau.

Die Bedienelemente und die Beschilderung sind visuell kontrastreich gestaltet.

Die Bedienelemente und die Beschilderung sind taktil erfassbar.

Die Beschilderung ist nicht in Brailleschrift vorhanden.

Die Halteposition wird durch Sprache angesagt.

Flur/Weg/Gang innen

UG: Weg von der Treppe/ vom Aufzug zum öffentlichen WC für Menschen mit Behinderung



UG: Weg von der Treppe/ vom Aufzug zum öffentlichen WC für Menschen mit Behinderung

©Manuela Fischer

Länge des Flurs/Weges/Ganges: 6 m

Es sind keine Hindernisse, z.B. in den Weg ragende Gegenstände, vorhanden.

EG: Weg von der Kasse zum Aufzug und zur Treppe



EG: Weg von der Kasse zum Aufzug und zur Treppe

©Manuela Fischer



EG: Weg von der Kasse zum Aufzug und zur Treppe

©Manuela Fischer

Länge des Flurs/Weges/Ganges: 10 m

Es sind keine Hindernisse, z.B. in den Weg ragende Gegenstände, vorhanden.

Hilfsmittel

Alarm/Hilfsmittel

Aufzug: UG – OG

Ein abgehender Notruf im Aufzug wird akustisch bestätigt, z.B. durch eine Gegensprechanlage.

Assistenzhunde (Begleithunde, Blindenführhunde etc.) dürfen in alle relevanten Bereiche/Räume des Betriebes/Angebotes mitgebracht werden.

Es werden Hilfsmittel angeboten.

Andere angebotene Hilfsmittel: Einhandhörer in den Ausstellungsräumen 2 und 3

Es sind andere technische Möglichkeiten der Informationsvermittlung vorhanden.

Anmerkungen für den Gast: Es gibt Induktionsschleifen am Tickettresen, die in Verbindung mit dem Tour-Guide-System genutzt werden können. Das Symbol für induktive Höranlagen ist entsprechend vorhanden.

Bedienelemente / Leitsystem

Visuell taktile Gestaltung



Visuell taktile Gestaltung

©Manuela Fischer



Visuell taktile Gestaltung

©Manuela Fischer

Die Bedienelemente (z.B. Türgriffe, Lichtschalter, Notruftaster) sind fast überall taktil erfassbar.

Die Bedienelemente (z.B. Türgriffe, Lichtschalter, Notruftaster) sind fast überall visuell kontrastreich gestaltet.

Die Gehbahnen in Fluren/Wegen/Gängen sind fast überall visuell kontrastreich zur Umgebung abgesetzt.

Die Gehbahnen in Fluren/Wegen/Gängen sind im gesamten Gebäude/Objekt nicht mit taktil erfassbaren Markierungen gekennzeichnet. Die Wände oder andere bauliche Elemente können nicht zur Orientierung genutzt werden.

Die erhobenen und für den Gast nutzbaren Bereiche (Eingangsbereich, Kasse/Tresen, Schlafräume, Flure, Gänge) sind überwiegend gut, d.h. hell und blendfrei, ausgeleuchtet.

Folgende Bereiche sind nicht gut, d.h. hell und blendfrei, ausgeleuchtet: Die Ausstellungsräume im Obergeschoss sind nicht hell und blendfrei ausgeleuchtet.

Die Beschilderung ist in gut lesbarer Schrift gestaltet.

Es besteht zwischen Schrift/Piktogramm und Hintergrund ein guter visueller Kontrast.

Informationen sind nicht taktil erfassbar.

Informationen zur Orientierung sind in Schriftform verfügbar.

Führung

Führung

Es ist eine Voranmeldung für die Führung notwendig.

Während der Führungen werden Exponate zum Tasten integriert.

Es steht ein Audioguide zur Verfügung, der eigenständig von Menschen mit Sehbehinderung / blinden Menschen bedient werden kann.