
Kleines Brauhaus – Viktor Amadeus

Breite Straße 2 – 3
06406 Bernburg

Tel: 03471. 354–200

info@brauhaus-bernburg.de
www.brauhaus-bernburg.de

Informationen für Menschen mit Sehbehinderung und blinde Menschen

Die Informationen zur Barrierefreiheit wurden am 9. Juli 2021 im Rahmen des Systems "Reisen für Alle" erhoben.

Detailinformationen zu Treppen, Aufzügen / Treppenliften, Rampen, Automaten und speziellen Türen auf dem Weg zu einzelnen Bereichen finden Sie in der entsprechenden Kategorie.

Fotos zur Einrichtung



Kleines Brauhaus –
Viktor Amadeus

©Claudia Kepke

Parken



Parken

©Manuela Fischer

Parkplatz



Parkplatz

©Claudia Kepke

Das Hotel verfügt alternativ über einen eigenen Parkplatz. 6 Euro Tagesgebühr.

Weg vom Parkplatz zum Eingang



Weg außen

©Claudia Kepke

Breite des Weges: 200 cm

Länge des Weges: 5 m

Die Gehwegbegrenzung ist taktil erfassbar.

ÖPNV



ÖPNV

©Manuela Fischer



ÖPNV

©Manuela Fischer

Bushaltestelle Bernburg Marienkirche



Bushaltestelle

©Claudia Kepke



Bushaltestelle

©Claudia Kepke

Es gibt eine Haltestelle des öffentlichen Personennahverkehrs (ÖPNV) in max. 100m Entfernung vom Eingang/Zugang.

Entfernung der Haltestelle für Menschen mit Behinderung zum Eingangsbereich: 50 m

Es sind keine visuell kontrastreichen Bodenindikatoren (z.B. Leitstreifen) vorhanden.

Es sind keine taktil erfassbaren Bodenindikatoren (z.B. Leitstreifen) vorhanden.

Schriftliche Haltestelleninformationen sind vorhanden.

Es sind keine akustischen Haltestelleninformationen vorhanden.

Eingang



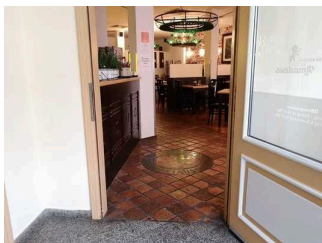
Eingang

©Manuela Fischer



Eingang

©Manuela Fischer



Eingang

©Manuela Fischer

Eingangsbereich

Eingang außen



Eingang außen

©Claudia Kepke



Eingang außen

©Claudia Kepke

Der Eingangsbereich ist nicht visuell kontrastreich zur Umgebung abgesetzt.

Der Eingangsbereich ist nicht durch einen taktil wahrnehmbaren Bodenbelagswechsel erkennbar.

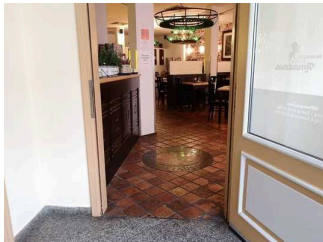
Eingangstür

Art der Tür: Einflügel

Die Tür wird mit eigenem Kraftaufwand geöffnet. Die Tür wird durch eine Servicekraft geöffnet.

Die Tür bzw. der Türrahmen ist visuell kontrastreich zur Umgebung abgesetzt.

Eingang in den Gastraum



Eingang in den
Gastraum

©Claudia Kepke

Der Eingangsbereich ist visuell kontrastreich zur Umgebung abgesetzt.

Der Eingangsbereich ist durch einen taktil wahrnehmbaren Bodenbelagswechsel erkennbar.

Eingangstür

Art der Tür: Einflügel

Die Tür wird mit eigenem Kraftaufwand geöffnet.

Die Tür bzw. der Türrahmen ist visuell kontrastreich zur Umgebung abgesetzt.

Weg zwischen Eingang außen und Eingang Brauhaus



Weg zwischen
Eingang außen und
Eingang Brauhaus

©Claudia Kepke

Länge des Flurs/Weges/Ganges: 4 m

Es sind Hindernisse, z.B. in den Weg ragende Gegenstände, vorhanden.

Hindernisse: Blumenkübel

Gastraum



Gastraum

©Manuela Fischer



Gastraum

©Manuela Fischer



Gastraum

©Manuela Fischer

Gastraum



Gastraum

©Claudia Kepke



Gastraum

©Claudia Kepke

Tür zum Speiseraum

Art der Tür: Einflügel

Die Tür wird mit eigenem Kraftaufwand geöffnet.

Die Tür bzw. der Türrahmen ist visuell kontrastreich zur Umgebung abgesetzt.

Es sind keine Hindernisse, z.B. in den Raum ragende Gegenstände, vorhanden.

Speisekarte

Die Schrift der Speisekarte ist schnörkellos und visuell kontrastreich gestaltet.

Es ist keine Speisekarte in Großschrift vorhanden.

Schaubrauen im Gastraum

:: ab 1. September 2021 – Neueröffnung des Kleinen Brauhauses „Viktor Amadeus“

:: Angebot: "Eine kleine BrauReise" für Gruppen auf Voranmeldung

:: immer donnerstags Schaubrauen im Gastraum

"Die etwas andere Art, Bier zu genießen" – das Angebot für kleine Gruppen im Brauhaus ab 1. September 2021:

Kennen Sie den Unterschied zwischen Malzbier und Pils? Welche Rolle spielt der Hopfen? Was beinhaltet das Deutsche Reinheitsgebot? Und aus welchen Rohstoffen braut man das leckere Askania-Bier, welches nur hier im Kleinen Brauhaus „Viktor Amadeus“ in Bernburg kredenzt wird?

Nach der kleinen „BrauReise“ im Brauhaus wissen Sie, warum und woher der Gerstensaft seine ganz eigene Geschmacksnote hat. Sie verkosten verschiedene Biersorten und bekommen vom Profi auch viel Interessantes zu Herkunft, Herstellung und Geschichte serviert.

Genießen Sie diese etwas andere Reise mit allen Sinnen!

Öffentliches WC



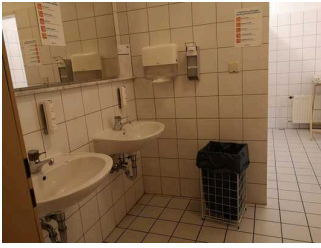
Öffentliches WC

©Manuela Fischer



Öffentliches WC

©Manuela Fischer



Öffentliches WC

©Manuela Fischer



Öffentliches WC

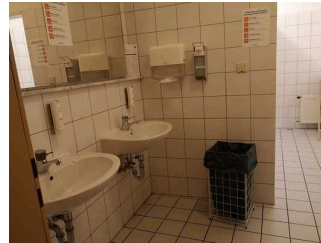
©Manuela Fischer

Öffentliches WC Damen



Öffentliches WC
Damen

©Claudia Kepke



Öffentliches WC
Damen

©Claudia Kepke



Öffentliches WC
Damen

©Claudia Kepke

Tür zum öffentlichen WC

Art der Tür: Einflügel

Die Tür wird mit eigenem Kraftaufwand geöffnet.

Die Tür bzw. der Türrahmen ist visuell kontrastreich zur Umgebung abgesetzt.

Weg vom Gastraum zum WC



Weg vom Gastraum zum WC

©Claudia Kepke



Weg vom Gastraum zum WC

©Claudia Kepke



Weg vom Gastraum zum WC

©Claudia Kepke

Länge des Flurs/Weges/Ganges: 15 m

Es sind keine Hindernisse, z.B. in den Weg ragende Gegenstände, vorhanden.

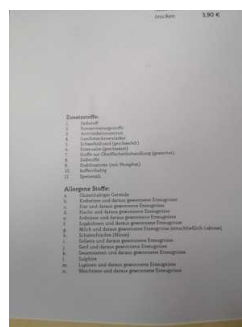
Hilfsmittel

Alarm/Hilfsmittel



Alarm/Hilfsmittel

©Claudia Kepke



Alarm/Hilfsmittel

©Claudia Kepke



Alarm/Hilfsmittel

©Claudia Kepke

Assistenzhunde (Begleithunde, Blindenführhunde etc.) dürfen in alle relevanten Bereiche/Räume des Betriebes/Angebotes mitgebracht werden.

Es ist keine Speisekarte in Brailleschrift oder auf einer barrierefreien Internetseite verfügbar.

Bedienelemente / Leitsystem

Mantelbogen visuell taktile Gestaltung



Mantelbogen visuell taktile Gestaltung

©Claudia Kepke

Die Bedienelemente (z.B. Türgriffe, Lichtschalter, Notruftaster) sind im gesamten Gebäude/Objekt taktil erfassbar.

Die Bedienelemente (z.B. Türgriffe, Lichtschalter, Notruftaster) sind im gesamten Gebäude/Objekt visuell kontrastreich gestaltet.

Die Gehbahnen in Fluren/Wegen/Gängen sind im gesamten Gebäude/Objekt visuell kontrastreich zur Umgebung abgesetzt.

Die Gehbahnen in Fluren/Wegen/Gängen sind überwiegend mit taktil erfassbaren Markierungen gekennzeichnet oder die Wände oder andere bauliche Elemente können überwiegend zur Orientierung genutzt werden.

Alle erhobenen und für den Gast nutzbaren Bereiche (Eingangsbereich, Kasse/Tresen, Schlafräume, Flure, Gänge) sind gut, d.h. hell und blendfrei, ausgeleuchtet.

Die Beschilderung ist nicht in gut lesbarer Schrift gestaltet.

Es besteht zwischen Schrift/Piktogramm und Hintergrund kein guter visueller Kontrast.

Informationen sind nicht taktil erfassbar.

Informationen zur Orientierung sind in Schriftform verfügbar.

Außengastronomie



Außengastronomie

©Manuela Fischer



Außengastronomie

©Manuela Fischer



Außengastronomie

©Manuela Fischer

Terrasse am Eingang



Terrasse am Eingang

©Claudia Kepke



Terrasse am Eingang

©Claudia Kepke

Es sind keine Hindernisse, z.B. in den Raum / die Außengastronomiefläche ragende Gegenstände, vorhanden.

Es gibt eine Speise-/Getränkete Karte.

Die Schrift der Speise-/Getränkete Karte ist schnörkellos und visuell kontrastreich gestaltet.

Es ist keine Speise-/Getränkete Karte in Großschrift vorhanden.

Es ist keine Speise-/Getränkete Karte in Brailleschrift vorhanden.

Die Speise-/Getränkete Karte wird nicht auf einer barrierefreien Website dargestellt.

Speisen/Getränke werden durch Servicekräfte an den Platz gebracht.