

## Ringhotel Jägerhof Weißenfels

Nikolaistraße 51  
06667 Weißenfels

Tel: +49 3443 3340  
Fax: +49 3443 3341-00

info@wild-hotel.de  
[www.wild-hotel.de](http://www.wild-hotel.de)

## Informationen für Menschen mit Sehbehinderung und blinde Menschen

Die Informationen zur Barrierefreiheit wurden am 11. November 2022 im Rahmen des Systems "Reisen für Alle" erhoben.

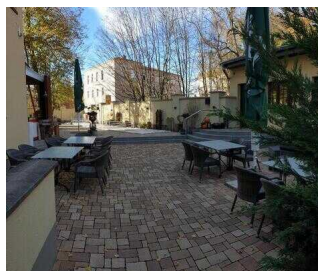
Detailinformationen zu Treppen, Aufzügen / Treppenliften, Rampen, Automaten und speziellen Türen auf dem Weg zu einzelnen Bereichen finden Sie in der entsprechenden Kategorie.

## Fotos zur Einrichtung



Ringhotel Jägerhof  
Weißenfels

©Manuela Fischer



Außenterrasse

©Manuela Fischer



Restaurant

©Manuela Fischer



Restaurant

©Manuela Fischer



Zimmer 307

©Manuela Fischer



Bad im Zimmer 307

©Manuela Fischer

---

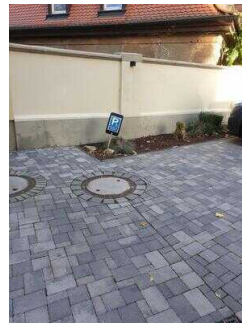
## Parken

### Parkplatz auf dem Hof



Parkplatz auf dem Hof

©Manuela Fischer



Parkplatz auf dem Hof

©Manuela Fischer

---

Es ist ein Parkplatz vorhanden.

Es ist mindestens 1 Parkplatz für Menschen mit Behinderung vorhanden.

Es gibt 1 Stellplatz/-plätze für Menschen mit Behinderung.

Stellplatzbreite: 350 cm

Stellplatzlänge: 500 cm

Der Stellplatz / die Stellplätze für Menschen mit Behinderung ist/sind gekennzeichnet.

# Eingang

## Hoteleingang

---



Eingang

©Manuela Fischer



Eingang

©Manuela Fischer

---

Der Eingangsbereich ist visuell kontrastreich zur Umgebung abgesetzt.

Der Eingangsbereich ist durch einen taktil wahrnehmbaren Bodenbelagswechsel erkennbar.

Eingangstür

Art der Tür: Zweiflügel

Die Tür wird ohne eigenen Kraftaufwand (Drücker, Lichtschranke, Bewegungsmelder etc.) geöffnet.

Die Tür bzw. der Türrahmen ist nicht visuell kontrastreich zur Umgebung abgesetzt.

Glastüren sind nicht mit Sicherheitsmarkierungen gekennzeichnet.

## Weg vom Parkplatz zum Eingang

---



Weg vom Parkplatz  
zum Eingang

©Manuela Fischer



Weg vom Parkplatz  
zum Eingang

©Manuela Fischer



Einfahrt auf den Hof

©Manuela Fischer

Breite des Weges: 400 cm

Länge des Weges: 12 m

Es ist keine Gehwegbegrenzung vorhanden.

## 2. Tür am Eingang

---



2. Tür am Eingang

©Manuela Fischer



2. Tür am Eingang

©Manuela Fischer

Art der Tür: Einflügel

Die Tür wird mit eigenem Kraftaufwand geöffnet.

Die Tür bzw. der Türrahmen ist visuell kontrastreich zur Umgebung abgesetzt.

## Rezeption

### Hochparterre: Rezeption

---



Hochparterre:  
Rezeption

©Manuela Fischer



Hochparterre:  
Rezeption

©Manuela Fischer



Hochparterre:  
Rezeption mit  
Sitzbank

©Manuela Fischer



Sitzgelegenheiten im  
EG

©Manuela Fischer

Die Gehbahn von der Eingangstür zum Schalter/Tresen/zur Kasse ist nicht mit visuell kontrastreichen Markierungen (z.B. Teppich) gekennzeichnet.

Die Gehbahn von der Eingangstür zum Schalter/Tresen/zur Kasse ist nicht mit taktil erfassbaren Markierungen (z.B. Bodenindikatoren) gekennzeichnet.

Anmerkungen für den Gast: Sitzgelegenheiten sind auch in der Lobby im EG vorhanden.

## Lobby im Eingangsbereich

---



Lobby im Eingangsbereich

©Manuela Fischer

---

BREITE des Raums: 4 m

TIEFE des Raums: 7 m

Es sind keine Hindernisse, z.B. in den Raum ragende Gegenstände, vorhanden.

## Stufen zur Rezeption

---



Stufen zur Rezeption

©Manuela Fischer



Stufen zur Rezeption

©Manuela Fischer

---

Vorhandene Schwellen/Stufen: 5

Höhe der Schwellen/Stufen: 19 cm

Die Treppe hat gerade Läufe.

Die Treppe hat einen einseitigen Handlauf.

Die Handläufe werden am Anfang und am Ende der Treppenläufe nicht weitergeführt.

Es sind keine taktilen Informationen zum Stockwerk am Anfang und am Ende der Treppenläufe vorhanden.

Die Stufen sind nicht visuell kontrastreich gestaltet.

Es besteht kein visueller Kontrast zwischen dem Fußbodenbelag und Treppenauf- oder abgängen.

Es besteht kein taktiler Kontrast zwischen dem Fußbodenbelag und Treppenauf- oder abgängen.

Die Treppe ist hell und blendfrei ausgeleuchtet.

## 1. OG: Zimmer 110 mit Bad

### 1. OG: Einzelzimmer 110

---



1. OG: Einzelzimmer  
110

©Manuela Fischer



1. OG: Einzelzimmer  
110

©Manuela Fischer



1. OG: Einzelzimmer  
110

©Manuela Fischer

---

Tür zum Schlafräum

Art der Tür: Einflügel

Die Tür wird mit eigenem Kraftaufwand geöffnet.

Die Tür bzw. der Türrahmen ist visuell kontrastreich zur Umgebung abgesetzt.

Zimmertyp: Einzelzimmer

Es sind keine Hindernisse, z.B. in den Raum ragende Gegenstände, vorhanden.

Es gibt insgesamt 0 barrierefrei konzipierte Zimmer im Betrieb.

## 1. OG: Bad im Zimmer 110

---



1. OG: Bad im Zimmer 110

©Manuela Fischer



1. OG: Bad im Zimmer 110

©Manuela Fischer



1. OG: Bad im Zimmer 110

©Manuela Fischer



1. OG: Bad im Zimmer 110

©Manuela Fischer

---

Tür zum Badezimmer

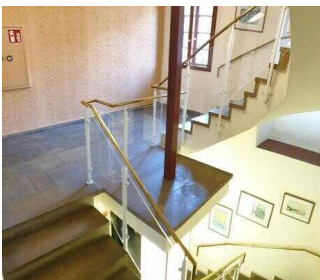
Art der Tür: Einflügel

Die Tür wird mit eigenem Kraftaufwand geöffnet.

Die Tür bzw. der Türrahmen ist nicht visuell kontrastreich zur Umgebung abgesetzt.

## Treppe

---



Treppe

©Manuela Fischer



Treppe

©Manuela Fischer



## Treppe

©Manuela Fischer



## Treppe

©Manuela Fischer

---

Vorhandene Schwellen/Stufen: 78

Höhe der Schwellen/Stufen: 18 cm

Die Treppe hat keine geraden Läufe.

Die Treppe hat beidseitige Handläufe.

Die Handläufe werden am Anfang und am Ende der Treppenläufe mehr als 28 cm waagrecht weitergeführt.

Es sind keine taktilen Informationen zum Stockwerk am Anfang und am Ende der Treppenläufe vorhanden.

Die Stufen sind nicht visuell kontrastreich gestaltet.

Es besteht kein visueller Kontrast zwischen dem Fußbodenbelag und Treppenauf- oder abgängen.

Es besteht kein taktiler Kontrast zwischen dem Fußbodenbelag und Treppenauf- oder abgängen.

Die Treppe ist hell und blendfrei ausgeleuchtet.

## Aufzug



## Aufzug

©Manuela Fischer



## Aufzug

©Manuela Fischer





## Aufzug

©Manuela Fischer

---

Der Aufzug ist hell und blendfrei ausgeleuchtet.

Es gibt kein horizontales Bedientableau.

Die Bedienelemente und die Beschilderung sind visuell kontrastreich gestaltet.

Die Bedienelemente und die Beschilderung sind taktil erfassbar.

Die Beschilderung ist nicht in Brailleschrift vorhanden.

Die Halteposition wird nicht durch Sprache angesagt.

## Flur/Weg/Gang innen

### 1. OG: Zimmerflur



1. OG: Zimmerflur

©Manuela Fischer



1. OG: Zimmerflur

©Manuela Fischer

---

Länge des Flurs/Weges/Ganges: 10 m

Es sind keine Hindernisse, z.B. in den Weg ragende Gegenstände, vorhanden.

Anmerkungen für den Gast: Der Weg vom Eingang Zimmerflur bis zu Zimmer 110 ist 2 m lang.

## Wege auf den Fluren von Treppe/Aufzug zur Zimmerflurtür

---



Wege auf den Fluren  
von Treppe/Aufzug  
zur Zimmerflurtür

©Manuela Fischer



Wege auf den Fluren  
von Treppe/Aufzug  
zur Zimmerflurtür

©Manuela Fischer



Wege auf den Fluren  
von Treppe/Aufzug  
zur Zimmerflurtür

©Manuela Fischer

---

Länge des Flurs/Weges/Ganges: 3 m

Es sind keine Hindernisse, z.B. in den Weg ragende Gegenstände, vorhanden.

## Baugleiche Türen zu den Zimmerfluren

---



Baugleiche Türen zu  
den Zimmerfluren

©Manuela Fischer

---

Art der Tür: Einflügel

Die Tür wird mit eigenem Kraftaufwand geöffnet.

Die Tür bzw. der Türrahmen ist visuell kontrastreich zur Umgebung abgesetzt.

## 3. OG: Zimmer 307 mit Bad

### 3. OG: Doppelzimmer 307

---



3. OG: Doppelzimmer  
307

©Manuela Fischer



3. OG: Doppelzimmer  
307

©Manuela Fischer



3. OG: Doppelzimmer  
307

©Manuela Fischer

---

Tür zum Schlafräum

Art der Tür: Einflügel

Die Tür wird mit eigenem Kraftaufwand geöffnet.

Die Tür bzw. der Türrahmen ist visuell kontrastreich zur Umgebung abgesetzt.

Zimmertyp: Doppelzimmer

Es sind keine Hindernisse, z.B. in den Raum ragende Gegenstände, vorhanden.

Es gibt insgesamt 0 barrierefrei konzipierte Zimmer im Betrieb.

### 3. OG: Bad im Zimmer 307

---



3. OG: Bad im Zimmer  
307

©Manuela Fischer



3. OG: Bad im Zimmer  
307

©Manuela Fischer

---

Tür zum Badezimmer

Art der Tür / des Durchgangs: Sonstige

Die Tür wird mit eigenem Kraftaufwand geöffnet.

Die Tür bzw. der Türrahmen ist nicht visuell kontrastreich zur Umgebung abgesetzt.

## Treppe

---



Treppe

©Manuela Fischer



Treppe

©Manuela Fischer



Treppe

©Manuela Fischer



Treppe

©Manuela Fischer

---

Vorhandene Schwellen/Stufen: 78

Höhe der Schwellen/Stufen: 18 cm

Die Treppe hat keine geraden Läufe.

Die Treppe hat beidseitige Handläufe.

Die Handläufe werden am Anfang und am Ende der Treppenläufe mehr als 28 cm waagrecht weitergeführt.

Es sind keine taktilen Informationen zum Stockwerk am Anfang und am Ende der Treppenläufe vorhanden.

Die Stufen sind nicht visuell kontrastreich gestaltet.

Es besteht kein visueller Kontrast zwischen dem Fußbodenbelag und Treppenauf- oder abgängen.

Es besteht kein taktiler Kontrast zwischen dem Fußbodenbelag und Treppenauf- oder abgängen.

Die Treppe ist hell und blendfrei ausgeleuchtet.

# Aufzug

---



## Aufzug

©Manuela Fischer



## Aufzug

©Manuela Fischer



## Aufzug

©Manuela Fischer

---

Der Aufzug ist hell und blendfrei ausgeleuchtet.

Es gibt kein horizontales Bedientableau.

Die Bedienelemente und die Beschilderung sind visuell kontrastreich gestaltet.

Die Bedienelemente und die Beschilderung sind taktil erfassbar.

Die Beschilderung ist nicht in Brailleschrift vorhanden.

Die Halteposition wird nicht durch Sprache angesagt.

## Flur/Weg/Gang innen

### 3. OG: Zimmerflur

---



## 3. OG: Zimmerflur

©Manuela Fischer

---

Länge des Flurs/Weges/Ganges: 10 m

Es sind keine Hindernisse, z.B. in den Weg ragende Gegenstände, vorhanden.

Anmerkungen für den Gast: Der Weg vom Eingang Zimmerflur bis zu Zimmer 307 ist 7 m lang.

## Wege auf den Fluren von Treppe/Aufzug zur Zimmerflurtür

---



Wege auf den Fluren  
von Treppe/Aufzug  
zur Zimmerflurtür

©Manuela Fischer



Wege auf den Fluren  
von Treppe/Aufzug  
zur Zimmerflurtür

©Manuela Fischer



Wege auf den Fluren  
von Treppe/Aufzug  
zur Zimmerflurtür

©Manuela Fischer

---

Länge des Flurs/Weges/Ganges: 3 m

Es sind keine Hindernisse, z.B. in den Weg ragende Gegenstände, vorhanden.

## Baugleiche Türen zu den Zimmerfluren

---



Baugleiche Türen zu  
den Zimmerfluren

©Manuela Fischer

---

Art der Tür: Einflügel

Die Tür wird mit eigenem Kraftaufwand geöffnet.

Die Tür bzw. der Türrahmen ist visuell kontrastreich zur Umgebung abgesetzt.

# Restaurant

## Restaurant

---



Restaurant

©Manuela Fischer



Restaurant

©Manuela Fischer



1. Raum mit Buffett

©Manuela Fischer



2. Raum

©Manuela Fischer



3. Raum

©Manuela Fischer



Stufe zwischen 1. und 2. Raum

©Manuela Fischer

---

Tür zum Speiseraum

Art der Tür: Einflügel

Die Tür wird mit eigenem Kraftaufwand geöffnet. Die Tür wird durch eine Servicekraft geöffnet.

Die Tür bzw. der Türrahmen ist visuell kontrastreich zur Umgebung abgesetzt.

Es sind keine Hindernisse, z.B. in den Raum ragende Gegenstände, vorhanden.

**Speisekarte**

Die Schrift der Speisekarte ist schnörkellos und visuell kontrastreich gestaltet.

Es ist keine Speisekarte in Großschrift vorhanden.

Anmerkungen für den Gast: Das Restaurant ist in drei Räume unterteilt. Zwischen dem 1. und 2. Gastraum gibt es eine 14 cm hohe Stufe. Diese Stufe ist nicht gekennzeichnet.

## Stufen am Eingang Restaurant

---



Stufen am Eingang  
Restaurant

©Manuela Fischer

---

Vorhandene Schwellen/Stufen: 2

Höhe der Schwellen/Stufen: 19 cm

Die Treppe hat gerade Läufe.

Die Treppe hat einen einseitigen Handlauf.

Die Handläufe werden am Anfang und am Ende der Treppenläufe nicht weitergeführt.

Es sind keine taktilen Informationen zum Stockwerk am Anfang und am Ende der Treppenläufe vorhanden.

Die Stufen sind nicht visuell kontrastreich gestaltet.

Es besteht kein visueller Kontrast zwischen dem Fußbodenbelag und Treppenauf- oder abgängen.

Es besteht kein taktiler Kontrast zwischen dem Fußbodenbelag und Treppenauf- oder abgängen.

Die Treppe ist hell und blendfrei ausgeleuchtet.

## Außengastronomie

### Außengastronomie

---



Außengastronomie

©Manuela Fischer



Außengastronomie

©Manuela Fischer



Es sind keine Hindernisse, z.B. in den Raum / die Außengastronomiefläche ragende Gegenstände, vorhanden.

Es gibt eine Speise-/Getränkete Karte.

Die Schrift der Speise-/Getränkete Karte ist schnörkellos und visuell kontrastreich gestaltet.

Es ist keine Speise-/Getränkete Karte in Großschrift vorhanden.

Es ist keine Speise-/Getränkete Karte in Brailleschrift vorhanden.

Die Speise-/Getränkete Karte wird nicht auf einer barrierefreien Website dargestellt.

Speisen/Getränke werden durch Servicekräfte an den Platz gebracht.

Anmerkungen für den Gast: Die Außenfläche liegt direkt neben der Eingangstür.

## Hilfsmittel

### Alarm/Hilfsmittel

Aufzug: Aufzug

Ein abgehender Notruf im Aufzug wird akustisch bestätigt, z.B. durch eine Gegensprechanlage.

Assistenzhunde (Begleithunde, Blindenführhunde etc.) dürfen in alle relevanten Bereiche/Räume des Betriebes/Angebotes mitgebracht werden.

Es werden Hilfsmittel angeboten.

Lesehilfen (Lesebrille, Lupen etc.),

Es ist keine Speisekarte in Brailleschrift oder auf einer barrierefreien Internetseite verfügbar.

## Bedienelemente / Leitsystem

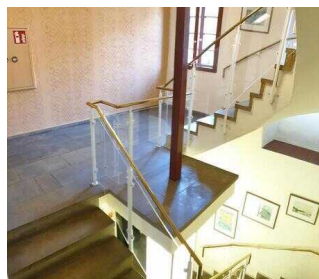
### Visuell taktile Gestaltung

---



Visuell taktile Gestaltung

©Manuela Fischer



Visuell taktile Gestaltung

©Manuela Fischer



## Visuell taktile Gestaltung

©Manuela Fischer



## Visuell taktile Gestaltung

©Manuela Fischer

---

Die Bedienelemente (z.B. Türgriffe, Lichtschalter, Notruftaster) sind fast überall taktil erfassbar.

Die Bedienelemente (z.B. Türgriffe, Lichtschalter, Notruftaster) sind fast überall visuell kontrastreich gestaltet.

Die Gehbahnen in Fluren/Wegen/Gängen sind im gesamten Gebäude/Objekt visuell kontrastreich zur Umgebung abgesetzt.

Die Gehbahnen in Fluren/Wegen/Gängen sind im gesamten Gebäude/Objekt nicht mit taktil erfassbaren Markierungen gekennzeichnet. Die Wände oder andere bauliche Elemente können nicht zur Orientierung genutzt werden.

Alle erhobenen und für den Gast nutzbaren Bereiche (Eingangsbereich, Kasse/Tresen, Schlafräume, Flure, Gänge) sind gut, d.h. hell und blendfrei, ausgeleuchtet.

Die Beschilderung ist in gut lesbarer Schrift gestaltet.

Es besteht zwischen Schrift/Piktogramm und Hintergrund ein guter visueller Kontrast.

Informationen sind nicht taktil erfassbar.

Informationen zur Orientierung sind in Schriftform verfügbar.