

# Schloss und Schlosspark Mosigkau im Gartenreich Dessau-Wörlitz

Knobelsdorffallee 2-3  
06847 Dessau-Roßlau OT  
Mosigkau

Tel: +49 340 50255721

schloss-Mosigkau@gartenreich.de  
[www.gartenreich.de](http://www.gartenreich.de)

## Informationen für Menschen mit Sehbehinderung und blinde Menschen

Die Informationen zur Barrierefreiheit wurden am 12. Dezember 2020 im Rahmen des Systems "Reisen für Alle" erhoben.

Detailinformationen zu Treppen, Aufzügen / Treppenliften, Rampen, Automaten und speziellen Türen auf dem Weg zu einzelnen Bereichen finden Sie in der entsprechenden Kategorie.

## Fotos zur Einrichtung



Schloss und  
Schlosspark Mosigkau  
im Gartenreich  
Dessau-Wörlitz

© Kulturstiftung Dessau-  
Wörlitz



Schloss und  
Schlosspark Mosigkau  
im Gartenreich  
Dessau-Wörlitz

©Manuela Fischer



Schloss und  
Schlosspark Mosigkau  
im Gartenreich  
Dessau-Wörlitz

©Schloss  
Mosigkau\_Dessau\_KSDW



Schlosseingang

©Manuela Fischer



Schlosspark Mosigkau  
im Gartenreich  
Dessau-Wörlitz

©Manuela Fischer



Galeriasaal im Schloss  
Mosigkau

©Manuela Fischer

---

## Parken

---



Parken

©Manuela Fischer



Weg vom Parkplatz  
zum Parkeingang

©Manuela Fischer



Weg vom Parkplatz  
zum Parkeingang

©Manuela Fischer



Parkeingang

©Manuela Fischer

---

## Parkplatz

---



Parkplatz

©Manuela Fischer



Parkplatz

©Manuela Fischer



## Parkplatz

©Manuela Fischer



## Parkplatz

©Manuela Fischer

---

Es ist ein Parkplatz vorhanden.

Es ist mindestens 1 Parkplatz für Menschen mit Behinderung vorhanden.

Es gibt 1 Stellplatz/-plätze für Menschen mit Behinderung.

Stellplatzbreite: 350 cm

Stellplatzlänge: 500 cm

Der Stellplatz / die Stellplätze für Menschen mit Behinderung ist/sind gekennzeichnet.

Anmerkungen für den Gast: Der Parkplatz befindet sich in der Knobelsdorffallee.

## Weg vom Parkplatz über die Straße zum Parkeingang



### Weg vom Parkplatz über die Straße zum Parkeingang

©Manuela Fischer



### Weg vom Parkplatz über die Straße zum Parkeingang

©Manuela Fischer



### Weg vom Parkplatz über die Straße zum Parkeingang

©Manuela Fischer



### Weg vom Parkplatz über die Straße zum Parkeingang

©Manuela Fischer





Weg vom Parkplatz  
über die Straße zum  
Parkeingang

©Manuela Fischer



Weg vom Parkplatz  
über die Straße zum  
Parkeingang

©Manuela Fischer



Weg vom Parkplatz  
über die Straße zum  
Parkeingang

©Manuela Fischer



Weg vom Parkplatz  
über die Straße zum  
Parkeingang

©Manuela Fischer

---

Breite des Weges: 160 cm

Länge des Weges: 170 m

Die Gehwegbegrenzung ist visuell kontrastreich. Die Gehwegbegrenzung ist taktil erfassbar.

## Parkeingang

### Eingangsbereich zum Park

---



Eingangsbereich

©Manuela Fischer



Eingangsbereich

©Manuela Fischer

---

Der Eingangsbereich ist visuell kontrastreich zur Umgebung abgesetzt.

Der Eingangsbereich ist nicht durch einen taktil wahrnehmbaren Bodenbelagswechsel erkennbar.

Eingangstür

Art der Tür: Zweiflügel

Die Tür bzw. der Türrahmen ist visuell kontrastreich zur Umgebung abgesetzt.



## Haupteingang GartenreichLaden

---



Haupteingang  
GartenreichLaden

©Manuela Fischer



Blick Weg vom  
GartenreichLaden  
zum Parkeingang

©Manuela Fischer

---

## Haupteingang GartenreichLaden

---



Haupteingang  
Kassengebäude

©Manuela Fischer



Haupteingang  
GartenreichLaden

©Manuela Fischer



Haupteingang  
GartenreichLaden

©Manuela Fischer

---

Der Eingangsbereich ist visuell kontrastreich zur Umgebung abgesetzt.

Der Eingangsbereich ist durch einen taktil wahrnehmbaren Bodenbelagswechsel erkennbar.

Eingangstür

Art der Tür: Zweiflügel

Die Tür wird mit eigenem Kraftaufwand geöffnet.

Die Tür bzw. der Türrahmen ist visuell kontrastreich zur Umgebung abgesetzt.

Anmerkungen für den Gast: Die Bewegungsfläche wurde vor der Tür gemessen. Im Windfang hinter der Tür ist die Fläche 160 cm x 160 cm groß.

---

## Weg vom Parkeingang zum Haupteingang GartenreichLaden

---



Weg vom Parkeingang  
zum Haupteingang  
GartenreichLaden  
(links im Bild)

©Manuela Fischer



Weg vom Parkeingang  
zum Haupteingang  
GartenreichLaden

©Manuela Fischer



Blick vom  
GartenreichLaden  
zum Parkeingang

©Manuela Fischer

---

Breite des Weges: 300 cm

Die Gehwegbegrenzung ist visuell kontrastreich. Die Gehwegbegrenzung ist taktil erfassbar.

## Stufen am Haupteingang GartenreichLaden

---



Stufen am  
Haupteingang  
GartenreichLaden

©Manuela Fischer

---

Vorhandene Schwellen/Stufen: 4

Höhe der Schwellen/Stufen: 17 cm

Die Treppe hat gerade Läufe.

Die Treppe hat keinen Handlauf.

Es sind keine Handläufe vorhanden.

Es sind keine taktilen Informationen zum Stockwerk am Anfang und am Ende der Treppenläufe vorhanden.

Die Stufen sind nicht visuell kontrastreich gestaltet.

Es besteht kein visueller Kontrast zwischen dem Fußbodenbelag und Treppenauf- oder abgängen.

Es besteht kein taktiler Kontrast zwischen dem Fußbodenbelag und Treppenauf- oder abgängen.

Es ist keine künstliche Beleuchtung der Treppe vorhanden.

## Windfang innen am Haupteingang GartenreichLaden

---



Windfang innen  
am Haupteingang  
GartenreichLaden

©Manuela Fischer



Windfang innen  
am Haupteingang  
GartenreichLaden

©Manuela Fischer

---

Länge des Flurs/Weges/Ganges: 160 m

Es sind keine Hindernisse, z.B. in den Weg ragende Gegenstände, vorhanden.

## Stufenloser Nebeneingang GartenreichLaden

---



Tür zum Durchgang  
Richtung  
Nebeneingang  
GartenreichLaden

©Manuela Fischer



Beschilderung am  
Durchgang

©Manuela Fischer



Durchgang zum  
Nebeneingang  
GartenreichLaden und  
WC

©Manuela Fischer



Flurtür zum Hublift /  
Nebeneingang  
GartenreichLaden

©Manuela Fischer





Hublift

©Manuela Fischer



Treppe am  
Nebeneingang  
GartenreichLaden

©Manuela Fischer



Tür am Nebeneingang  
GartenreichLaden

©Manuela Fischer



Weg vom  
Nebeneingang zum  
Kassentresen

©Manuela Fischer

---

## Nebeneingang GartenreichLaden

---



Nebeneingang  
GartenreichLaden

©Manuela Fischer



Nebeneingang  
GartenreichLaden

©Manuela Fischer

---

Der Eingangsbereich ist visuell kontrastreich zur Umgebung abgesetzt.

Der Eingangsbereich ist durch einen taktil wahrnehmbaren Bodenbelagswechsel erkennbar.

Eingangstür

Art der Tür: Zweiflügel

Die Tür wird mit eigenem Kraftaufwand geöffnet.

Die Tür bzw. der Türrahmen ist visuell kontrastreich zur Umgebung abgesetzt.

Anmerkungen für den Gast: Der Nebeneingang mit Hublift befindet sich hinter dem Gebäude GartenreichLaden.

## Weg vom Haupteingang GartenreichLaden zum Durchgang Richtung Nebeneingang und öffentlichem WC

---



Weg vom Haupteingang GartenreichLaden zum Durchgang – das Tor befindet sich links im Bild

©Manuela Fischer



Weg vom Haupteingang GartenreichLaden zum Durchgang Richtung Nebeneingang und öffentlichem WC

©Manuela Fischer



Weg vom Haupteingang GartenreichLaden zum Durchgang Richtung Nebeneingang und öffentlichem WC

©Manuela Fischer

---

Breite des Weges: 300 cm

Länge des Weges: 12 m

Es ist keine Gehwegbegrenzung vorhanden.

## Treppe am Nebeneingang GartenreichLaden

---



Treppe am Nebeneingang

©Manuela Fischer

---

Vorhandene Schwellen/Stufen: 6

Höhe der Schwellen/Stufen: 19 cm

Die Treppe hat gerade Läufe.

Die Treppe hat einen einseitigen Handlauf.

Die Handläufe werden am Anfang und am Ende der Treppenläufe nicht weitergeführt.

Es sind keine taktilen Informationen zum Stockwerk am Anfang und am Ende der Treppenläufe vorhanden.

Die Stufen sind nicht visuell kontrastreich gestaltet.

Es besteht kein visueller Kontrast zwischen dem Fußbodenbelag und Treppenauf- oder abgängen.

Es besteht kein taktiler Kontrast zwischen dem Fußbodenbelag und Treppenauf- oder abgängen.

Die Treppe ist hell und blendfrei ausgeleuchtet.

## Flur/Weg/Gang innen

### Durchgang zum Nebeneingang GartenreichLaden und öffentlichem WC für Menschen mit Behinderung

---



Durchgang zum Nebeneingang GartenreichLaden und öffentlichem WC für Menschen mit Behinderung

©Manuela Fischer



Durchgang zum Nebeneingang GartenreichLaden und öffentlichem WC für Menschen mit Behinderung

©Manuela Fischer

---

Länge des Flurs/Weges/Ganges: 12 m

Es sind keine Hindernisse, z.B. in den Weg ragende Gegenstände, vorhanden.

Anmerkungen für den Gast: Der Weg hat am Eingang eine Längsneigung von 5% auf 6 m Länge. Ein Handlauf ist vorhanden.

### Flur vom Durchgang Richtung Nebeneingang GartenreichLaden und öffentlichem WC für Menschen mit Behinderung

---



Blick vom Durchgang zum öffentlichem WC für Menschen mit Behinderung (10 m lang)

©Manuela Fischer



Blick auf die Flurtür Richtung Hublift am Nebeneingang GartenreichLaden (4 m lang)

©Manuela Fischer

---

Länge des Flurs/Weges/Ganges: 14 m

Es sind keine Hindernisse, z.B. in den Weg ragende Gegenstände, vorhanden.



Anmerkungen für den Gast: Der Flur vom Durchgang zur Tür Richtung Hublift ist 4 m lang, vom Durchgang zum WC 10 m..

## Weg vom Nebeneingang GartenreichLaden zum Kassentresen

---



Nebeneingang hinten  
rechts im Bild

©Manuela Fischer

---

Länge des Flurs/Weges/Ganges: 10 m

Es sind keine Hindernisse, z.B. in den Weg ragende Gegenstände, vorhanden.

## Tür

### Tür im Flur zum Hublift /Treppe am Nebeneingang

---



Tür im Flur zum  
Hublift /Treppe am  
Nebeneingang

©Manuela Fischer

---

Art der Tür: Zweiflügel

Die Tür wird mit eigenem Kraftaufwand geöffnet.

Die Tür bzw. der Türrahmen ist visuell kontrastreich zur Umgebung abgesetzt.

Glastüren sind nicht mit Sicherheitsmarkierungen gekennzeichnet.

## Tür am Durchgang zum Nebeneingang und öffentlichem WC

---



Tür am Durchgang zum Nebeneingang und öffentlichem WC

©Manuela Fischer



Tür am Durchgang zum Nebeneingang und öffentlichem WC

©Manuela Fischer



Tür am Durchgang zum Nebeneingang und öffentlichem WC

©Manuela Fischer



Tür am Durchgang zum Nebeneingang und öffentlichem WC

©Manuela Fischer

---

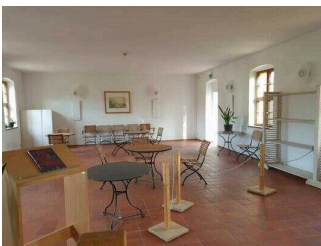
Art der Tür: Einflügel

Die Tür wird mit eigenem Kraftaufwand geöffnet.

Die Tür bzw. der Türrahmen ist visuell kontrastreich zur Umgebung abgesetzt.

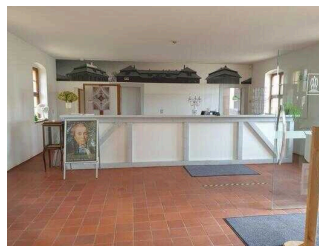
## GartenreichLaden

---



GartenreichLaden

©Manuela Fischer

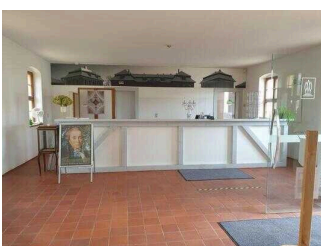


Kassentresen im GartenreichLaden

©Manuela Fischer

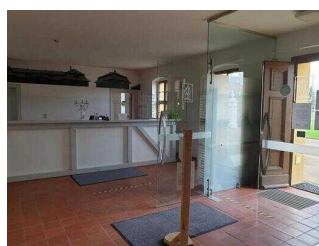
## Kassentresen im GartenreichLaden

---



Kassentresen im GartenreichLaden

©Manuela Fischer



Kassentresen im GartenreichLaden

©Manuela Fischer



## Kassentresen im GartenreichLaden

©Manuela Fischer

---

Die Gehbahn von der Eingangstür zum Schalter/Tresen/zur Kasse ist nicht mit visuell kontrastreichen Markierungen (z.B. Teppich) gekennzeichnet.

Die Gehbahn von der Eingangstür zum Schalter/Tresen/zur Kasse ist nicht mit taktil erfassbaren Markierungen (z.B. Bodenindikatoren) gekennzeichnet.

## GartenreichLaden



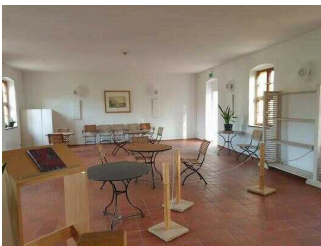
### Windfangtür zum GartenreichLaden

©Manuela Fischer



### Haupteingang mit Windfangtür zum GartenreichLaden

©Manuela Fischer



### Sitzmöglichkeiten im GartenreichLaden

©Manuela Fischer

---

### Tür zum Raum

Art der Tür: Zweiflügel

Die Tür wird mit eigenem Kraftaufwand geöffnet.

Die Tür bzw. der Türrahmen ist nicht visuell kontrastreich zur Umgebung abgesetzt.

Glastüren sind nicht mit Sicherheitsmarkierungen gekennzeichnet.

BREITE des Raums: 8 m

TIEFE des Raums: 11 m

Es sind keine Hindernisse, z.B. in den Raum ragende Gegenstände, vorhanden.



## Weg vom Haupteingang zum Kassentresen

---



Weg vom  
Haupteingang zum  
Kassentresen

©Manuela Fischer

---

Länge des Flurs/Weges/Ganges: 5 m

Es sind keine Hindernisse, z.B. in den Weg ragende Gegenstände, vorhanden.

## Öffentliches WC für Menschen mit Behinderung

---



Flur zum öffentlichen  
WC für Menschen mit  
Behinderung

©Manuela Fischer



Eingang ins  
öffentliche WC  
für Menschen mit  
Behinderung

©Manuela Fischer



Öffentliches WC  
für Menschen mit  
Behinderung

©Manuela Fischer



Öffentliches WC  
für Menschen mit  
Behinderung

©Manuela Fischer

---

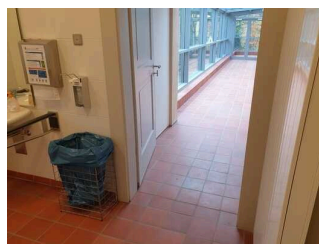
## Öffentliches WC für Menschen mit Behinderung

---



Öffentliches WC  
für Menschen mit  
Behinderung

©Manuela Fischer



Öffentliches WC  
für Menschen mit  
Behinderung

©Manuela Fischer



## Öffentliches WC für Menschen mit Behinderung

©Manuela Fischer



## Öffentliches WC für Menschen mit Behinderung

©Manuela Fischer



## Öffentliches WC für Menschen mit Behinderung

©Manuela Fischer



## Öffentliches WC für Menschen mit Behinderung

©Manuela Fischer



## Öffentliches WC für Menschen mit Behinderung

©Manuela Fischer

---

### Tür zum öffentlichen WC

Art der Tür: Einflügel

Die Tür wird mit eigenem Kraftaufwand geöffnet.

Die Tür bzw. der Türrahmen ist visuell kontrastreich zur Umgebung abgesetzt.

Anmerkungen für den Gast: Ein Wickeltisch ist vorhanden.

## Weg vom Haupteingang GartenreichLaden zum Durchgang Richtung Nebeneingang und öffentlichem WC

---



Weg vom Haupteingang GartenreichLaden zum Durchgang – das Tor befindet sich links im Bild

©Manuela Fischer



Weg vom Haupteingang GartenreichLaden zum Durchgang Richtung Nebeneingang und öffentlichem WC

©Manuela Fischer



Weg vom Haupteingang GartenreichLaden zum Durchgang Richtung Nebeneingang und öffentlichem WC

©Manuela Fischer

---

Breite des Weges: 300 cm

Länge des Weges: 12 m

Es ist keine Gehwegbegrenzung vorhanden.

### Flur/Weg/Gang innen

#### Durchgang zum Nebeneingang GartenreichLaden und öffentlichem WC für Menschen mit Behinderung

---



Durchgang zum Nebeneingang GartenreichLaden und öffentlichem WC für Menschen mit Behinderung

©Manuela Fischer



Durchgang zum Nebeneingang GartenreichLaden und öffentlichem WC für Menschen mit Behinderung

©Manuela Fischer

---

Länge des Flurs/Weges/Ganges: 12 m

Es sind keine Hindernisse, z.B. in den Weg ragende Gegenstände, vorhanden.



Anmerkungen für den Gast: Der Weg hat am Eingang eine Längsneigung von 5% auf 6 m Länge. Ein Handlauf ist vorhanden.

## Flur vom Durchgang Richtung Nebeneingang GartenreichLaden und öffentlichem WC für Menschen mit Behinderung

---



Blick vom Durchgang zum öffentlichem WC für Menschen mit Behinderung (10 m lang)

©Manuela Fischer



Blick auf die Flurtür Richtung Hublift am Nebeneingang GartenreichLaden (4 m lang)

©Manuela Fischer

---

Länge des Flurs/Weges/Ganges: 14 m

Es sind keine Hindernisse, z.B. in den Weg ragende Gegenstände, vorhanden.

Anmerkungen für den Gast: Der Flur vom Durchgang zur Tür Richtung Hublift ist 4 m lang, vom Durchgang zum WC 10 m..

## Tür am Durchgang zum Nebeneingang und öffentlichem WC

---



Tür am Durchgang zum Nebeneingang und öffentlichem WC

©Manuela Fischer



Tür am Durchgang zum Nebeneingang und öffentlichem WC

©Manuela Fischer



Tür am Durchgang zum Nebeneingang und öffentlichem WC

©Manuela Fischer



Tür am Durchgang zum Nebeneingang und öffentlichem WC

©Manuela Fischer

---

Art der Tür: Einflügel

Die Tür wird mit eigenem Kraftaufwand geöffnet.

Die Tür bzw. der Türrahmen ist visuell kontrastreich zur Umgebung abgesetzt.

# Eingangsbereich Schloss Mosigkau

---



Eingangsbereich  
Schloss Mosigkau

©Manuela Fischer



Eingangsbereich  
Schloss Mosigkau

©Manuela Fischer

---

## Eingang Schloss Mosigkau

---



Eingang Schloss  
Mosigkau

©Manuela Fischer



Eingang Schloss  
Mosigkau

©Manuela Fischer



Eingang Schloss  
Mosigkau

©Manuela Fischer

---

Der Eingangsbereich ist visuell kontrastreich zur Umgebung abgesetzt.

Der Eingangsbereich ist durch einen taktil wahrnehmbaren Bodenbelagswechsel erkennbar.

Eingangstür

Art der Tür: Zweiflügel

Die Tür wird mit eigenem Kraftaufwand geöffnet. Die Tür wird durch eine Servicekraft geöffnet.

Die Tür bzw. der Türrahmen ist visuell kontrastreich zur Umgebung abgesetzt.

## Weg außen

### Historische Pflasterfläche vor dem Schlosseingang

---



Historische  
Pflasterfläche vor  
dem Schlosseingang

©Manuela Fischer



Historische  
Pflasterfläche vor  
dem Schlosseingang

©Manuela Fischer

---

Breite des Weges: 400 cm

Länge des Weges: 8 m

Es ist keine Gehwegbegrenzung vorhanden.

### Weg vom GartenreichLaden zum Schloss

---



Weg vom  
GartenreichLaden  
zum Schloss

©Manuela Fischer

---

Breite des Weges: 300 cm

Länge des Weges: 45 m

Die Gehwegbegrenzung ist visuell kontrastreich.

### Treppe am Schlosseingang

---



Treppe am  
Schlosseingang

©Manuela Fischer



Treppe am  
Schlosseingang

©Manuela Fischer



## Treppe am Schlosseingang

©Manuela Fischer

---

Vorhandene Schwellen/Stufen: 5

Höhe der Schwellen/Stufen: 17 cm

Die Treppe hat gerade Läufe.

Die Treppe hat keinen Handlauf.

Es sind keine Handläufe vorhanden.

Es sind keine taktilen Informationen zum Stockwerk am Anfang und am Ende der Treppenläufe vorhanden.

Die Stufen sind nicht visuell kontrastreich gestaltet.

Es besteht kein visueller Kontrast zwischen dem Fußbodenbelag und Treppenauf- oder abgängen.

Es besteht kein taktiler Kontrast zwischen dem Fußbodenbelag und Treppenauf- oder abgängen.

Es ist keine künstliche Beleuchtung der Treppe vorhanden.

## Schloss Mosigkau: Ausstellungsräume im Erdgeschoss

### Schloss: Galeriesaal



#### Eingang Galeriesaal

©Manuela Fischer



#### Schloss: Galeriesaal

©Manuela Fischer





Schloss: Galeriesaal

©Manuela Fischer



Schloss: Galeriesaal

©Manuela Fischer



Schloss: Galeriesaal

©Manuela Fischer



Schloss: Galeriesaal

©Manuela Fischer

---

## Tür zum Ausstellungsraum

Art der Tür: Zweiflügel

Die Tür wird mit eigenem Kraftaufwand geöffnet. Die Tür wird durch eine Servicekraft geöffnet.

Die Tür bzw. der Türrahmen ist visuell kontrastreich zur Umgebung abgesetzt.

Wesentliche "Gehbahnen" im Raum sind nicht visuell kontrastreich gestaltet.

Wesentliche "Gehbahnen" im Raum sind nicht taktil erfassbar.

Es sind keine Hindernisse, z.B. in den Raum ragende Gegenstände, vorhanden.

Es gibt einen visuellen Kontrast zwischen den Exponaten und der Umgebung.

Die Exponate sind allgemein gut ausgeleuchtet.

Anmerkungen für den Gast: Der Galeriesaal ist 7 m x 22 m groß. Sitzgelegenheiten sind vorhanden.

## Schloss: Weg vom Eingang zum Galeriesaal

---



EG Schloss: Weg vom Eingang zum Festsaal

©Manuela Fischer



Schloss: Weg vom Eingang zum Galeriesaal

©Manuela Fischer

---

Länge des Flurs/Weges/Ganges: 6 m

Es sind keine Hindernisse, z.B. in den Weg ragende Gegenstände, vorhanden.

## Schloss: Weitere Ausstellungsräume

---



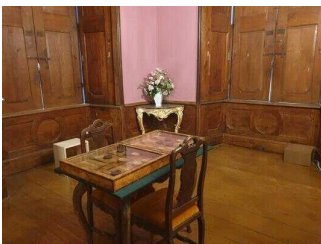
Schloss: Weitere Ausstellungsräume

©Manuela Fischer



Schloss: Weitere Ausstellungsräume

©Manuela Fischer



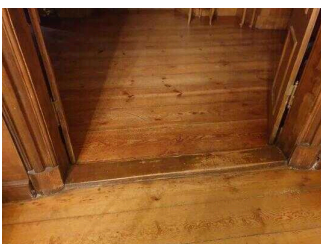
Schloss: Weitere Ausstellungsräume

©Manuela Fischer



Schloss: Weitere Ausstellungsräume

©Manuela Fischer



Schloss: Weitere Ausstellungsräume

©Manuela Fischer



Schloss: Weitere Ausstellungsräume

©Manuela Fischer

---



### Schloss: Weitere Ausstellungsräume

©Manuela Fischer



### Schloss: Weitere Ausstellungsräume

©Manuela Fischer



### Schloss: Weitere Ausstellungsräume

©Manuela Fischer

---

Im Schloss, dem einstigen Sommersitz der Prinzessin Anna Wilhelmine von Anhalt-Dessau (1715–1780) finden sich 24 Räume mit teilweise erhaltener Originalausstattung, die heute größtenteils noch besichtigt werden können. Kernbereich und Höhepunkt des Schlosses bildet der Galeriesaal mit einer der seltenen, nahezu vollständig erhaltenen sogenannten barocken Gemäldehängungen Europas.

Es finden auf Voranmeldung Führungen durch diese Räume statt, die durch Türen von mindestens 120 cm Breite miteinander verbunden sind (während der Öffnungszeiten offenstehend). Die Türschwellen sind zwischen 1 und 3 cm hoch.

## Schlosspark

### Eingang zum Schlosspark von der Orangeriestraße



### Eingang zum Schlosspark von der Orangeriestraße

©Manuela Fischer



### Eingang zum Schlosspark von der Orangeriestraße

©Manuela Fischer



### Eingang zum Schlosspark von der Orangeriestraße

©Manuela Fischer

Der Eingangsbereich ist visuell kontrastreich zur Umgebung abgesetzt.

Der Eingangsbereich ist nicht durch einen taktil wahrnehmbaren Bodenbelagswechsel erkennbar.

Eingangstür

Art der Tür: Zweiflügel

Die Tür bzw. der Türrahmen ist visuell kontrastreich zur Umgebung abgesetzt.

## Weg außen

### Weg vom GartenreichLaden zum Eingangstor Schlosspark

---



Weg vom  
GartenreichLaden  
zum Schlosspark

©Manuela Fischer



Weg vom  
GartenreichLaden  
zum Schlosspark

©Manuela Fischer



Weg vom  
GartenreichLaden  
zum Schlosspark

©Manuela Fischer



Weg vom  
GartenreichLaden  
zum Schlosspark

©Manuela Fischer

---

Breite des Weges: 300 cm

Länge des Weges: 40 m

Es ist keine Gehwegbegrenzung vorhanden.

### Hauptweg durch den Schlosspark

---



Hauptweg durch den  
Schlosspark

©Kulturstiftung Dessau-  
Wörlitz



Zugang zum  
Hauptweg

©Manuela Fischer





## Hauptweg durch den Schlosspark

©Manuela Fischer



## Zugang zum Hauptweg

©Manuela Fischer



## Blick von der Orangeriestrasse auf das Schloss

©Manuela Fischer

---

Breite des Weges: 600 cm

Länge des Weges: 240 m

Die Gehwegbegrenzung ist visuell kontrastreich. Die Gehwegbegrenzung ist taktil erfassbar.

## Weg vom Eingangstor Schlosspark zum Park

---



## Weg vom Eingangstor Schlosspark zum Park

©Manuela Fischer



## Weg vom Eingangstor Schlosspark zum Park

©Manuela Fischer



## Blick vom Weg in den Schlosspark

©Manuela Fischer

---

Breite des Weges: 160 cm

Länge des Weges: 26 m

Die Gehwegbegrenzung ist visuell kontrastreich.

## Schlosspark

---



Schlosspark  
Informationstafel

©Manuela Fischer



Parkgärtner

©Manuela Fischer



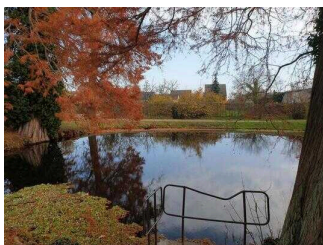
Schlosspark

©Manuela Fischer



Schlosspark

©Manuela Fischer



Schlosspark –  
Fischteich

©Manuela Fischer



Schlosspark –  
Irrgarten

©Manuela Fischer



Schlosspark

©Manuela Fischer

---

Südlich an den Galeriersaal im Schloss grenzt der kleine Lustgarten. In ihm befinden sich hohe, immergrüne Hecken, alte Bäume, blühende Pflanzen am Hauptweg, exotische Kübelpflanzen, verwunschene seitliche Wege, die Kegelbahnlaube, der Fischteich, der Stiftsfriedhof und ein kleiner, überschaubarer Irrgarten.

Den rückwärtigen Ausgang flankieren die beiden Orangerien, in denen die teilweise Jahrhunderte alten Kübelpflanzen überwintern.

# Hilfsmittel

## Alarm/Hilfsmittel

Aufzug: Hublift Nebeneingang

Es gibt keinen Notruf im Aufzug.

Assistenzhunde (Begleithunde, Blindenführhunde etc.) dürfen in alle relevanten Bereiche/Räume des Betriebes/Angebotes mitgebracht werden.

Bemerkungen hinsichtlich Assistenzhunden: Assistenzhunde dürfen nicht mit ins Schloss.

Es werden Hilfsmittel angeboten.

Andere angebotene Hilfsmittel: mobile Hocker in den Ausstellungsräumen im Schloss

Es sind keine technischen Möglichkeiten der Informationsvermittlung vorhanden.

## Bedienelemente / Leitsystem

### Visuell taktile Gestaltung

---



Visuell taktile Gestaltung

©Manuela Fischer



Visuell taktile Gestaltung

©Manuela Fischer



Visuell taktile Gestaltung

©Manuela Fischer



Visuell taktile Gestaltung

©Manuela Fischer



### Visuell taktile Gestaltung

©Manuela Fischer



### Visuell taktile Gestaltung

©Manuela Fischer



### Visuell taktile Gestaltung

©Manuela Fischer

---

Die Bedienelemente (z.B. Türgriffe, Lichtschalter, Notruftaster) sind im gesamten Gebäude/Objekt taktil erfassbar.

Die Bedienelemente (z.B. Türgriffe, Lichtschalter, Notruftaster) sind überwiegend visuell kontrastreich gestaltet.

Die Gehbahnen in Fluren/Wegen/Gängen sind fast überall visuell kontrastreich zur Umgebung abgesetzt.

Die Gehbahnen in Fluren/Wegen/Gängen sind im gesamten Gebäude/Objekt nicht mit taktil erfassbaren Markierungen gekennzeichnet. Die Wände oder andere bauliche Elemente können nicht zur Orientierung genutzt werden.

Alle erhobenen und für den Gast nutzbaren Bereiche (Eingangsbereich, Kasse/Tresen, Schlafräume, Flure, Gänge) sind gut, d.h. hell und blendfrei, ausgeleuchtet.