

## St. Mathilde Kirche Quedlinburg

Neuendorf 4  
06484 Quedlinburg

Tel: 03946 91 50 82

quedlinburg.st-mathilde@bistum-  
magdeburg.de  
<http://www.st.mathilde-quedlinburg.de/>

## Informationen für Menschen mit Sehbehinderung und blinde Menschen

Die Informationen zur Barrierefreiheit wurden am 30. August 2023 im Rahmen des Systems "Reisen für Alle" erhoben.

Detailinformationen zu Treppen, Aufzügen / Treppenliften, Rampen, Automaten und speziellen Türen auf dem Weg zu einzelnen Bereichen finden Sie in der entsprechenden Kategorie.

## Fotos zur Einrichtung



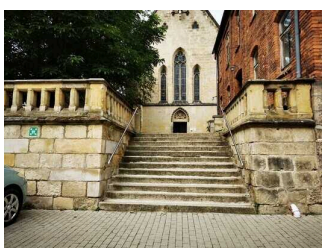
St. Mathilde Kirche  
Quedlinburg

©DSFT Berlin



St. Mathilde Kirche  
Quedlinburg

©Claudia Kepke



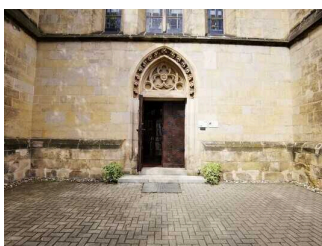
St. Mathilde Kirche  
Quedlinburg

©DSFT Berlin



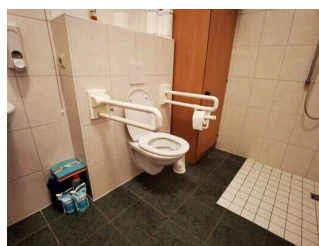
St. Mathilde Kirche  
Quedlinburg

©DSFT Berlin



St. Mathilde Kirche  
Quedlinburg

©DSFT Berlin



St. Mathilde Kirche  
Quedlinburg

©DSFT Berlin

# Parken

## Parkplatz

Es ist ein Parkplatz vorhanden.

Es gibt öffentliche Parkplätze in der Nebenstraße. Kostenpflichtig Marschlinger Hof oder kostenfrei in der Wallstraße.

## ÖPNV

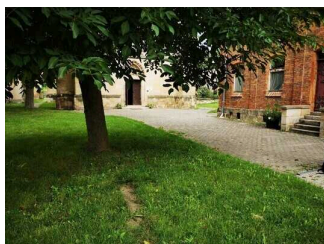
### Bussteig

Es gibt keine Haltestelle des öffentlichen Personennahverkehrs (ÖPNV) in max. 100m Entfernung vom Eingang/Zugang.

Anmerkungen für den Gast: Die nächste Haltestelle ist Quedlinburg Weststraße/Marktfriedhof

## Kirchvorplatz

---

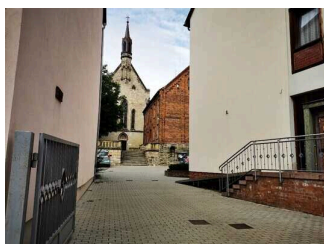


Kirchvorplatz

©Claudia Kepke

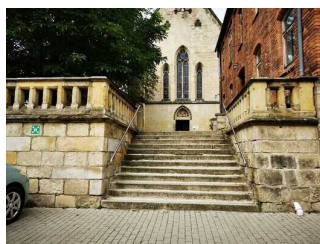
## Weg außen von Straße Neuendorf zum Kirchvorplatz

---



Weg außen von Straße Neuendorf zum Kirchvorplatz

©Claudia Kepke



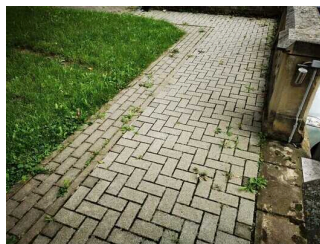
Treppe vom Hof zum Kirchvorplatz

©Claudia Kepke



Lift vom Hof zum Kirchvorplatz

©Claudia Kepke



Weg außen vom Lift zum Kirchvorplatz

©Claudia Kepke



Kirchvorplatz

©Claudia Kepke



Weg außen von Treppe und Aufzug auf dem Kirchplatz

©Claudia Kepke



Weg außen von Eingangsbereich zum Nebeneingang

©Claudia Kepke

---

Breite des Weges: 200 cm

Länge des Weges: 30 m

Die Gehwegbegrenzung ist visuell kontrastreich.

## Treppe vom Hof zum Kirchvorplatz

---



Treppe vom Hof zum Kirchvorplatz

©Claudia Kepke



Treppe vom Hof zum Kirchvorplatz

©Claudia Kepke



Treppe vom Hof zum Kirchvorplatz

©Claudia Kepke

---

Vorhandene Schwellen/Stufen: 12

Höhe der Schwellen/Stufen: 17 cm

Die Treppe hat gerade Läufe.

Die Treppe hat beidseitige Handläufe.

Die Handläufe werden am Anfang und am Ende der Treppenläufe mehr als 28 cm waagrecht weitergeführt.

Es sind keine taktilen Informationen zum Stockwerk am Anfang und am Ende der Treppenläufe vorhanden.

Die Stufen sind nicht visuell kontrastreich gestaltet.

Es besteht kein visueller Kontrast zwischen dem Fußbodenbelag und Treppenauf- oder abgängen.

Es besteht ein taktiler Kontrast zwischen dem Fußbodenbelag und Treppenauf- oder abgängen.

Die Treppe ist hell und blendfrei ausgeleuchtet.

## Eingangsbereich

---



Eingangsbereich

©Claudia Kepke

---

## Eingangsbereich

---



Eingangsbereich

©Claudia Kepke



Eingangsbereich

©Claudia Kepke



Eingangsbereich

©Claudia Kepke



Eingangsbereich

©Claudia Kepke

---

Der Eingangsbereich ist visuell kontrastreich zur Umgebung abgesetzt.

Der Eingangsbereich ist durch einen taktil wahrnehmbaren Bodenbelagswechsel erkennbar.

---

## Eingangstür

Art der Tür: Zweiflügel

Die Tür wird durch eine Servicekraft geöffnet.

Die Tür bzw. der Türrahmen ist visuell kontrastreich zur Umgebung abgesetzt.

Glastüren sind nicht mit Sicherheitsmarkierungen gekennzeichnet.

## Treppe zum Eingangsbereich

---



Treppe zum  
Eingangsbereich

©Claudia Kepke

---

Vorhandene Schwellen/Stufen: 2

Höhe der Schwellen/Stufen: 15 cm

Die Treppe hat gerade Läufe.

Die Treppe hat keinen Handlauf.

Es sind keine Handläufe vorhanden.

Es sind keine taktilen Informationen zum Stockwerk am Anfang und am Ende der Treppenläufe vorhanden.

Die Stufen sind nicht visuell kontrastreich gestaltet.

Es besteht kein visueller Kontrast zwischen dem Fußbodenbelag und Treppenauf- oder abgängen.

Es besteht ein taktiler Kontrast zwischen dem Fußbodenbelag und Treppenauf- oder abgängen.

Die Treppe ist hell und blendfrei ausgeleuchtet.

## Nebeneingang für Menschen mit Behinderung

---



Nebeneingang  
für Menschen mit  
Behinderung

©Claudia Kepke

## Nebeneingang mit Rampe für Menschen mit Behinderung

---



Nebeneingang  
für Menschen mit  
Behinderung

©Claudia Kepke



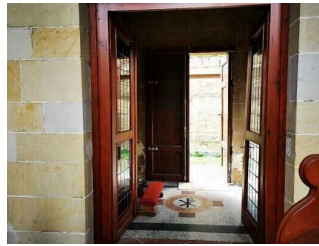
Nebeneingang  
für Menschen mit  
Behinderung

©Claudia Kepke



Nebeneingang  
für Menschen mit  
Behinderung

©Claudia Kepke



Nebeneingang  
für Menschen mit  
Behinderung

©Claudia Kepke

---

Der Eingangsbereich ist visuell kontrastreich zur Umgebung abgesetzt.

Der Eingangsbereich ist durch einen taktil wahrnehmbaren Bodenbelagswechsel erkennbar.

Eingangstür

Art der Tür: Zweiflügel

Die Tür wird durch eine Servicekraft geöffnet.

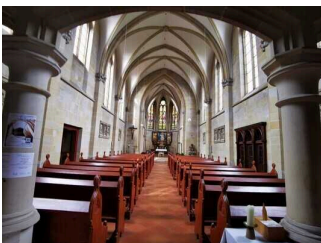
Die Tür bzw. der Türrahmen ist visuell kontrastreich zur Umgebung abgesetzt.

Glastüren sind nicht mit Sicherheitsmarkierungen gekennzeichnet.

Anmerkungen für den Gast: Die Rampe liegt dauerhaft an.

## Kirchenschiff

---



Kirchenschiff

©Claudia Kepke

# Kirchenschiff

---



## Kirchenschiff

©Claudia Kepke

---

## Tür zum Ausstellungsraum

Art der Tür: Zweiflügel

Die Tür wird durch eine Servicekraft geöffnet.

Die Tür bzw. der Türrahmen ist visuell kontrastreich zur Umgebung abgesetzt.

Wesentliche "Gehbahnen" im Raum sind nicht visuell kontrastreich gestaltet.

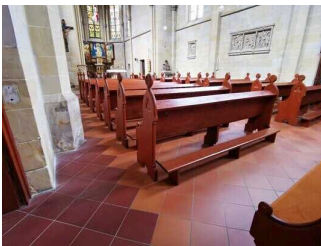
Wesentliche "Gehbahnen" im Raum sind nicht taktil erfassbar.

Es sind Hindernisse, z.B. in den Raum ragende Gegenstände, vorhanden.

Hindernisse: Kirchenbänke

## Weg im Kirchenschiff

---



## Weg innen

©Claudia Kepke

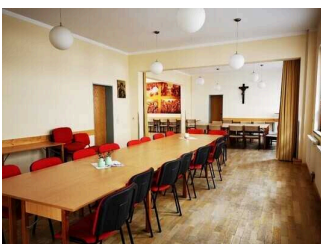
---

Länge des Flurs/Weges/Ganges: 15 m

Es sind keine Hindernisse, z.B. in den Weg ragende Gegenstände, vorhanden.

## Gemeinderaum

---



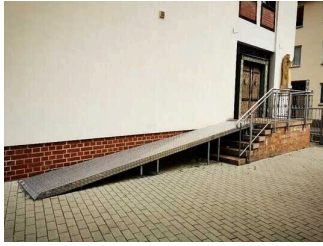
## Gemeinderaum

©Claudia Kepke

---

# Gemeinderaum mit öffentlichem WC für Menschen mit Behinderung

---



Rampe zum  
Gemeinderaum

©Claudia Kepke



Tür zum  
Gemeinderaum

©Claudia Kepke



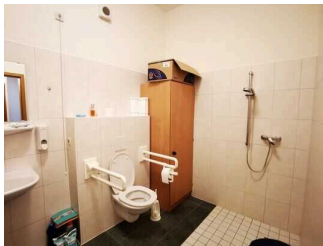
Gemeinderaum

©Claudia Kepke



Gemeinderaum

©Claudia Kepke



WC im Gemeinderaum

©Claudia Kepke

---

Der Gemeinderaum befindet sich in einem separaten Gebäude auf dem Hof. Er ist über eine 6 m lange Rampe erreichbar. Die Tür ist zweiflügelig und hat eine Durchgangsbreite von 144 cm. Im Gemeinderaum befindet sich auch ein WC für Menschen mit Behinderung.

## Hilfsmittel

### Alarm/Hilfsmittel

Assistenzhunde dürfen nicht mitgebracht werden.



# Bedienelemente / Leitsystem

## Visuell taktile Gestaltung

---



Mantelbogen visuell  
taktile Gestaltung

©Claudia Kepke



Mantelbogen visuell  
taktile Gestaltung

©Claudia Kepke



Mantelbogen visuell  
taktile Gestaltung

©Claudia Kepke