

St. Wiperti Kirche Quedlinburg

Wipertistraße
06484 Quedlinburg

Tel: +49 (0)3946 915082
Fax: +49 (0)3946 915016

besichtigung@wiperti.de
<https://www.wiperti.de/>

Informationen für Menschen mit Sehbehinderung und blinde Menschen

Die Informationen zur Barrierefreiheit wurden am 30. August 2023 im Rahmen des Systems "Reisen für Alle" erhoben.

Detailinformationen zu Treppen, Aufzügen / Treppenliften, Rampen, Automaten und speziellen Türen auf dem Weg zu einzelnen Bereichen finden Sie in der entsprechenden Kategorie.

Fotos zur Einrichtung



St. Wiperti Kirche
Quedlinburg

©DSFT Berlin



St. Wiperti Kirche
Quedlinburg

©Claudia Kepke



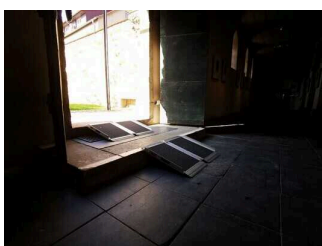
St. Wiperti Kirche
Quedlinburg

©Claudia Kepke



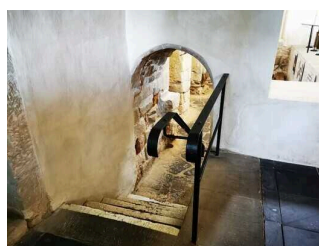
St. Wiperti Kirche
Quedlinburg

©Claudia Kepke



St. Wiperti Kirche
Quedlinburg

©DSFT Berlin



St. Wiperti Kirche
Quedlinburg

©DSFT Berlin



St. Wiperti Kirche Quedlinburg

©DSFT Berlin

Parken



Parken

©Claudia Kepke

Parkplatz



Parkplatz

©Claudia Kepke

Es ist ein Parkplatz vorhanden.

Eingang



Eingang

©Claudia Kepke

Eingangsbereich



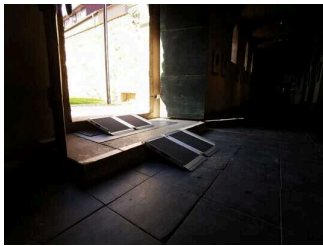
Eingangsbereich

©Claudia Kepke



Eingangsbereich

©Claudia Kepke



Eingangsbereich

©Claudia Kepke



Eingangsbereich

©Claudia Kepke



Eingangsbereich

©Claudia Kepke

Der Eingangsbereich ist visuell kontrastreich zur Umgebung abgesetzt.

Der Eingangsbereich ist durch einen taktil wahrnehmbaren Bodenbelagswechsel erkennbar.

Eingangstür

Art der Tür: Zweiflügel

Die Tür wird durch eine Servicekraft geöffnet.

Die Tür bzw. der Türrahmen ist visuell kontrastreich zur Umgebung abgesetzt.

Glastüren sind nicht mit Sicherheitsmarkierungen gekennzeichnet.

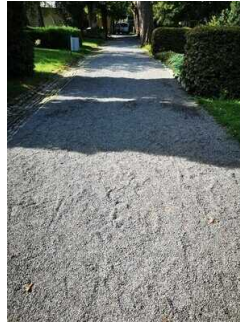
Anmerkungen für den Gast: Mobile Rampen sind vorhanden (10% Neigung) und werden vom Servicepersonal zur Verfügung gestellt.

Weg vom Parkplatz zum Eingang



Weg außen vom
Parkplatz zum
Eingang

©Claudia Kepke



Weg außen vom
Parkplatz zum
Eingang

©Claudia Kepke



Weg außen vom
Parkplatz zum
Eingang

©Claudia Kepke



Weg außen vom
Parkplatz zum
Eingang

©Claudia Kepke



Weg außen vom
Parkplatz zum
Eingang

©Claudia Kepke



Weg außen vom
Parkplatz zum
Eingang

©Claudia Kepke



Weg außen vom
Parkplatz zum
Eingang

©Claudia Kepke



Weg außen vom
Parkplatz zum
Eingang

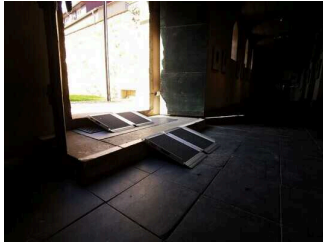
©Claudia Kepke

Breite des Weges: 140 cm

Länge des Weges: 150 m

Die Gehwegbegrenzung ist taktil erfassbar. Die Gehwegbegrenzung ist visuell kontrastreich.

Stufen am Eingang



Stufen am Eingang

©Claudia Kepke

Vorhandene Schwellen/Stufen: 3

Höhe der Schwellen/Stufen: 14 cm

Die Treppe hat gerade Läufe.

Die Treppe hat keinen Handlauf.

Es sind keine Handläufe vorhanden.

Es sind keine taktilen Informationen zum Stockwerk am Anfang und am Ende der Treppenläufe vorhanden.

Mindestens die erste und letzte Stufe weisen mit der waagerechten und senkrechten Stufenfläche visuell kontrastreiche Kanten auf.

Es besteht ein visueller Kontrast zwischen dem Fußbodenbelag und Treppenauf- oder abgängen.

Es besteht ein taktiler Kontrast zwischen dem Fußbodenbelag und Treppenauf- oder abgängen.

Die Treppe ist hell und blendfrei ausgeleuchtet.

Anmerkungen für den Gast: Mobile Rampen sind vorhanden und ermöglichen einen stufenlosen Eingang.

Kirchenschiff mit Krypta



Kirchenschiff mit Krypta

©Claudia Kepke

Krypta



Krypta

©Claudia Kepke



Krypta

©Claudia Kepke



Krypta

©Claudia Kepke

Tür zum Raum

Art der Tür: Einflügel

Die Tür wird durch eine Servicekraft geöffnet.

Die Tür bzw. der Türrahmen ist visuell kontrastreich zur Umgebung abgesetzt.

Glastüren sind nicht mit Sicherheitsmarkierungen gekennzeichnet.

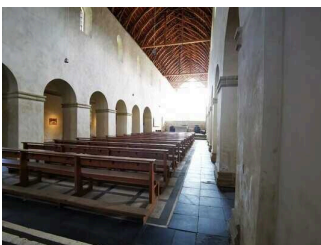
BREITE des Raums: 8 m

TIEFE des Raums: 5 m

Es sind Hindernisse, z.B. in den Raum ragende Gegenstände, vorhanden.

Hindernisse: Säulen.

Kirchenschiff



Kirchenschiff

©Claudia Kepke



Kirchenschiff

©Claudia Kepke

Wesentliche "Gehbahnen" im Raum sind nicht visuell kontrastreich gestaltet.

Wesentliche "Gehbahnen" im Raum sind nicht taktil erfassbar.

Es sind Hindernisse, z.B. in den Raum ragende Gegenstände, vorhanden.

Treppe zur Krypta



Treppe zur Krypta

©Claudia Kepke



Treppe zur Krypta

©Claudia Kepke

Vorhandene Schwellen/Stufen: 5

Höhe der Schwellen/Stufen: 17 cm

Die Treppe hat gerade Läufe.

Die Treppe hat einen einseitigen Handlauf.

Die Handläufe werden am Anfang und am Ende der Treppenläufe weniger als 28 cm waagrecht weitergeführt.

Es sind keine taktilen Informationen zum Stockwerk am Anfang und am Ende der Treppenläufe vorhanden.

Mindestens die erste und letzte Stufe weisen mit der waagerechten und senkrechten Stufenfläche visuell kontrastreiche Kanten auf.

Es besteht kein visueller Kontrast zwischen dem Fußbodenbelag und Treppenauf- oder abgängen.

Es besteht kein taktiler Kontrast zwischen dem Fußbodenbelag und Treppenauf- oder abgängen.

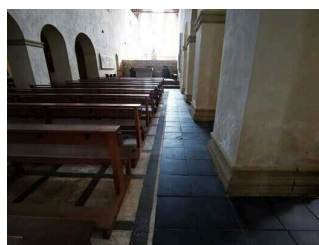
Die Treppe ist hell und blendfrei ausgeleuchtet.

Weg vom Eingang zur Krypta



Weg innen vom Eingang zur Krypta

©Claudia Kepke



Weg innen vom Eingang zur Krypta

©Claudia Kepke



Weg innen vom Eingang zur Krypta

©Claudia Kepke



Weg innen vom Eingang zur Krypta

©Claudia Kepke

Länge des Flurs/Weges/Ganges: 22 m

Es sind keine Hindernisse, z.B. in den Weg ragende Gegenstände, vorhanden.

Hilfsmittel

Alarm/Hilfsmittel

Assistenzhunde dürfen nicht mitgebracht werden.

Es werden Hilfsmittel angeboten.

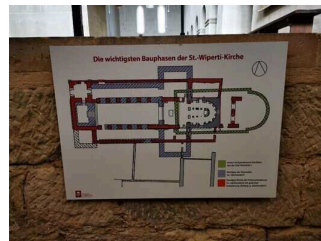
Bedienelemente / Leitsystem

Visuell taktile Gestaltung



Mantelbogen visuell taktile Gestaltung

©Claudia Kepke



Mantelbogen visuell taktile Gestaltung

©Claudia Kepke

Formulare ohne Teilbereiche

Bahn-/Bussteig/Schiffsanleger

Es gibt keine Haltestelle des öffentlichen Personennahverkehrs (ÖPNV) in max. 100m Entfernung vom Eingang/Zugang.

Anmerkungen für den Gast: Die nächste Haltestelle ist Quedlinburg Wipertistraße