

Stadtinformation Bernburg

Lindenplatz 9
06406 Bernburg (Saale)

Tel: +49 (0) 3471 3469311
Fax: +49 (0) 3471 3469325

stadtinfo@bernburger-freizeit.de
www.bernburger-freizeit.de

Informationen für Menschen mit Sehbehinderung und blinde Menschen

Die Informationen zur Barrierefreiheit wurden am 7. November 2022 im Rahmen des Systems "Reisen für Alle" erhoben und sind geprüft.

Detailinformationen zu Treppen, Aufzügen / Treppenliften, Rampen, Automaten und speziellen Türen auf dem Weg zu einzelnen Bereichen finden Sie in der entsprechenden Kategorie.

Fotos zur Einrichtung



Stadtinformation
Bernburg

©Manuela Fischer



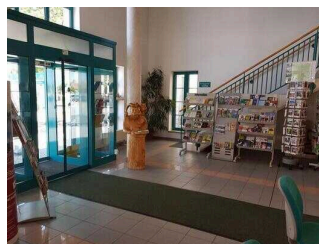
Stadtinformation
Bernburg

©Manuela Fischer



Stadtinformation
Bernburg

©Manuela Fischer



Stadtinformation
Bernburg

©Manuela Fischer



Tragbare Tastmodelle
während der
Stadtführung

©Manuela Fischer

Parken

Parkplatz



Parkplatz

©Manuela Fischer

Es ist ein Parkplatz vorhanden.

Es ist mindestens 1 Parkplatz für Menschen mit Behinderung vorhanden.

Es gibt 1 Stellplatz/-plätze für Menschen mit Behinderung.

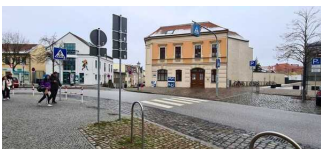
Stellplatzbreite: 350 cm

Stellplatzlänge: 500 cm

Entfernung des Stellplatzes/der Stellplätze für Menschen mit Behinderung zum Eingangsbereich: 20 m

Der Stellplatz / die Stellplätze für Menschen mit Behinderung ist/sind gekennzeichnet.

Weg vom Parkplatz zur Stadtinformation



Weg vom Parkplatz zur Stadtinformation

©Manuela Fischer

Breite des Weges: 200 cm

Länge des Weges: 20 m

Die Gehwegbegrenzung ist taktil erfassbar.

Anmerkungen für den Gast: Es muss eine Strasse überquert werden. Die Bordsteine sind abgesenkt.

Eingang

Eingangsbereich



Eingangsbereich

©Manuela Fischer



Türen im Eingangsbereich

©Manuela Fischer

Der Eingangsbereich ist visuell kontrastreich zur Umgebung abgesetzt.

Der Eingangsbereich ist durch einen taktil wahrnehmbaren Bodenbelagswechsel erkennbar.

Eingangstür

Art der Tür: Zweiflügel

Die Tür wird ohne eigenen Kraftaufwand (Drücker, Lichtschranke, Bewegungsmelder etc.) geöffnet.

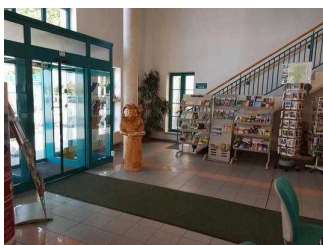
Die Tür bzw. der Türrahmen ist visuell kontrastreich zur Umgebung abgesetzt.

Glastüren sind nicht mit Sicherheitsmarkierungen gekennzeichnet.

Anmerkungen für den Gast: Es sind zwei baugleiche Eingangstüren vorhanden. Der Abstand zueinander (Flur) beträgt 200 cm.

Kundenraum

Stadtinformation



Kundenraum
Touristinformation

©Manuela Fischer



Kundenraum
Touristinformation

©Manuela Fischer

BREITE des Raums: 7 m

TIEFE des Raums: 7 m

Es sind keine Hindernisse, z.B. in den Raum ragende Gegenstände, vorhanden.

Anmerkungen für den Gast: Ein öffentliches WC für Menschen mit Behinderung ist in ca. 300 m Entfernung vorhanden.

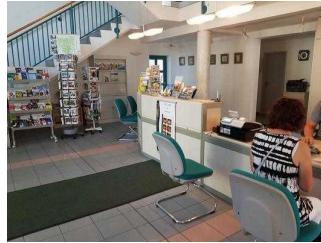
Schalter

Counter



Counter

©Manuela Fischer



Counter

©Manuela Fischer

Die Gehbahn von der Eingangstür zum Schalter/Tresen/zur Kasse ist mit visuell kontrastreichen Markierungen (z.B. Teppich) gekennzeichnet.

Die Gehbahn von der Eingangstür zum Schalter/Tresen/zur Kasse ist nicht mit taktil erfassbaren Markierungen (z.B. Bodenindikatoren) gekennzeichnet.

Weg vom Eingang zum Counter



Weg vom Eingang zum Counter

©Manuela Fischer



Weg vom Eingang zum Counter

©Manuela Fischer

Länge des Flurs/Weges/Ganges: 5 m

Es sind keine Hindernisse, z.B. in den Weg ragende Gegenstände, vorhanden.

Öffentliches WC

Öffentliches WC

Ein öffentliches WC für Damen und Herren sowie für Menschen mit Behinderung ist in ca. 300 m Entfernung zur Touristinformation vorhanden.

Hilfsmittel

Alarm/Hilfsmittel



Alarm/Hilfsmittel

©Manuela Fischer



Alarm/Hilfsmittel

©Manuela Fischer



Alarm/Hilfsmittel

©Manuela Fischer



Alarm/Hilfsmittel

©Manuela Fischer

Assistenzhunde (Begleithunde, Blindenführhunde etc.) dürfen in alle relevanten Bereiche/Räume des Betriebes/Angebotes mitgebracht werden.

Es werden Führungen für Menschen mit Behinderung angeboten.

Anmerkungen für den Gast: Für die Stadtführung stehen Holz-Tastmodelle zu den Sehenswürdigkeiten der Stadt zur Verfügung.

Bedienelemente / Leitsystem

Visuell taktile Gestaltung

Die Gehbahnen in Fluren/Wegen/Gängen sind im gesamten Gebäude/Objekt visuell kontrastreich zur Umgebung abgesetzt.

Die Gehbahnen in Fluren/Wegen/Gängen sind im gesamten Gebäude/Objekt nicht mit taktil erfassbaren Markierungen gekennzeichnet. Die Wände oder andere bauliche Elemente können nicht zur Orientierung genutzt werden.

Alle erhobenen und für den Gast nutzbaren Bereiche (Eingangsbereich, Kasse/Tresen, Schlafräume, Flure, Gänge) sind gut, d.h. hell und blendfrei, ausgeleuchtet.

Die Beschilderung ist in gut lesbarer Schrift gestaltet.

Es besteht zwischen Schrift/Piktogramm und Hintergrund ein guter visueller Kontrast.

Informationen sind nicht taktil erfassbar.

Informationen zur Orientierung sind in Schriftform verfügbar. Informationen zur Orientierung sind in fotorealistic Darstellung oder in Form von Piktogrammen verfügbar.

Führungen

Führungen

Es werden Führungen für Menschen mit Sehbehinderung angeboten.

Es werden Führungen für blinde Menschen angeboten.

Es ist eine Voranmeldung für die Führung notwendig.

Während der Führungen werden Exponate zum Tasten integriert.