

Tierpark Dessau

Querallee 8
06846 Dessau-Roßlau

Tel: +49 340 614426
Fax: +49 340 6612580

info@tierpark.dessau.de
www.tierpark.dessau.de

Informationen für Menschen mit Sehbehinderung und blinde Menschen

Die Informationen zur Barrierefreiheit wurden am 4. Oktober 2022 im Rahmen des Systems "Reisen für Alle" erhoben und sind geprüft.

Detailinformationen zu Treppen, Aufzügen / Treppenliften, Rampen, Automaten und speziellen Türen auf dem Weg zu einzelnen Bereichen finden Sie in der entsprechenden Kategorie.

Fotos zur Einrichtung



Tierpark Dessau

©Tierpark Dessau



Tierpark Dessau

©Manuela Fischer



Tierpark Dessau

©Manuela Fischer



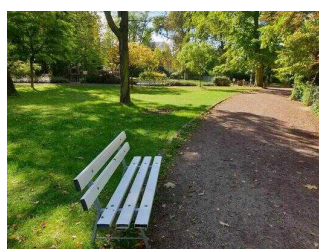
Tierpark Dessau

©Manuela Fischer



Tierpark Dessau

©Manuela Fischer



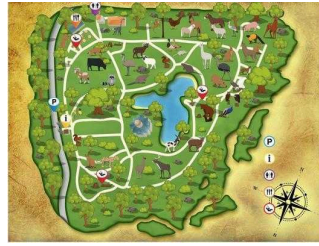
Tierpark Dessau

©Manuela Fischer



Tierpark Dessau

©Manuela Fischer



Lageplan T

©Tierpark Dessau

Parken

Parkplatz



Parkplatz am Eingang

Es ist ein Parkplatz vorhanden.

Es ist mindestens 1 Parkplatz für Menschen mit Behinderung vorhanden.

Es gibt 2 Stellplatz/-plätze für Menschen mit Behinderung.

Stellplatzbreite: 350 cm

Stellplatzlänge: 500 cm

Entfernung des Stellplatzes/der Stellplätze für Menschen mit Behinderung zum Eingangsbereich: 30 m

Der Stellplatz / die Stellplätze für Menschen mit Behinderung ist/sind gekennzeichnet.

Weg vom Parkplatz für Menschen mit Behinderung zum Eingang



Weg vom Parkplatz für Menschen mit Behinderung zum Eingang



Weg vom Parkplatz für Menschen mit Behinderung zum Eingang

©Manuela Fischer

Breite des Weges: 300 cm

Länge des Weges: 30 m

Es ist keine Gehwegbegrenzung vorhanden.

Eingang

Eingangsbereich



Eingangsbereich

©Manuela Fischer



Eingangsbereich

©Manuela Fischer

Der Eingangsbereich ist visuell kontrastreich zur Umgebung abgesetzt.

Der Eingangsbereich ist nicht durch einen taktil wahrnehmbaren Bodenbelagswechsel erkennbar.

Eingangstür

Art der Tür: Einflügel

Die Tür wird mit eigenem Kraftaufwand geöffnet.

Die Tür bzw. der Türrahmen ist visuell kontrastreich zur Umgebung abgesetzt.

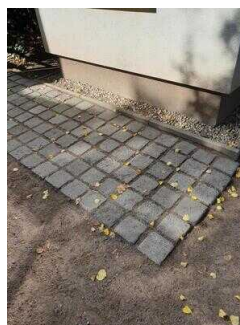
Kasse / Ticketschalter

Kassenhaus



Kassenhaus

©Manuela Fischer



Kassenhaus

©Manuela Fischer

Die Gehbahn von der Eingangstür zum Schalter/Tresen/zur Kasse ist nicht mit visuell kontrastreichen Markierungen (z.B. Teppich) gekennzeichnet.

Die Gehbahn von der Eingangstür zum Schalter/Tresen/zur Kasse ist nicht mit taktil erfassbaren Markierungen (z.B. Bodenindikatoren) gekennzeichnet.

Das Kassendisplay/die Preisangabe an der Kasse ist nicht gut erkennbar (z.B. groß oder schwenkbar).

Gastronomie

Tresen am Kiosk – Selbstbedienung



Tresen am Kiosk –
Selbstbedienung

Die Gehbahn von der Eingangstür zum Schalter/Tresen/zur Kasse ist nicht mit visuell kontrastreichen Markierungen (z.B. Teppich) gekennzeichnet.

Die Gehbahn von der Eingangstür zum Schalter/Tresen/zur Kasse ist nicht mit taktil erfassbaren Markierungen (z.B. Bodenindikatoren) gekennzeichnet.

Das Kassendisplay/die Preisangabe an der Kasse ist nicht gut erkennbar (z.B. groß oder schwenkbar).

Kiosk mit Außenterrasse



Biertischgarnituren



Kioskbereich außen

Es sind keine Hindernisse, z.B. in den Raum ragende Gegenstände, vorhanden.

Anmerkungen für den Gast: Am Kiosk ist Selbstbedienung. Bestuhlung ist auf der Terrasse vorhanden.

Weg außen

Weg vom Eingang zum Kiosk



Weg vom Eingang
zum Kiosk

Breite des Weges: 250 cm

Länge des Weges: 120 m

Es ist keine Gehwegbegrenzung vorhanden.

Rundweg



Rundweg

©Tierpark Dessau



am Rundweg

©Tierpark Dessau



Rundweg

(c) Manuela Fischer



Rundweg

(c) Manuela Fischer

Breite des Weges: 250 cm

Länge des Weges: 700 m

Die Gehwegbegrenzung ist taktil erfassbar.

Anmerkungen für den Gast: Der Rundweg hat an manchen Stellen Steigungen von bis 6%. Der Weg ist überwiegend gut begeh- und befahrbar.

Ausstellungsraum Terrarium

Rundweg



Rundweg

©Tierpark Dessau



am Rundweg

©Tierpark Dessau



Rundweg

(c) Manuela Fischer



Rundweg

(c) Manuela Fischer

Breite des Weges: 250 cm

Länge des Weges: 700 m

Die Gehwegbegrenzung ist taktil erfassbar.

Anmerkungen für den Gast: Der Rundweg hat an manchen Stellen Steigungen von bis 6%. Der Weg ist überwiegend gut begeh- und befahrbar.

Terrarium im Verwaltungsgebäude

Das Terrarium befindet sich in unmittelbarer Nähe zum WC Gebäude und Kiosk. Es ist im Verwaltungsgebäude des Tierparks untergebracht und nur über Treppen mit Handläufen erreichbar. Alle Türen und Durchgänge sind mindestens 90 cm breit. Die Terrarien und die Informationen sind kontrastreich gestaltet und gut einsehbar. Informationen sind nur in Schriftform verfügbar. Alle Bereiche sind hell und blendfrei ausgeleuchtet.

Spielplatz und Erlebnisstationen

Spielplatz

Spielplatz am Streichelgehege



Spielplatz am
Streichelgehege,
Trampolin



Spielplatz am
Streichelgehege



Spielplatz am
Streichelgehege

©Manuela Fischer



Spielplatz am
Streichelgehege

©Manuela Fischer

Es gibt keine Spielgeräte, die für Blinde und Sehbehinderte zugänglich und nutzbar sind.

Anmerkungen für den Gast: Es gibt ein Trampolin, was für Rollstuhlfahrer geeignet ist. Im Park gibt es verschiedene Erlebnisstationen mit Klang- und Geruchsspielen.

Spiel-, Klang- und Geruchserlebnisstationen am Rundweg



Spiel-, Klang- und Geruchserlebnisstationen am Rundweg

©Manuela Fischer



Spiel-, Klang- und Geruchserlebnisstationen am Rundweg

©Manuela Fischer



Spiel-, Klang- und Geruchserlebnisstationen am Rundweg

©Manuela Fischer



Spiel-, Klang- und Geruchserlebnisstationen am Rundweg

©Manuela Fischer



Spiel-, Klang- und Geruchserlebnisstationen am Rundweg

©Manuela Fischer

Es gibt Spielgeräte, die für Blinde und Sehbehinderte zugänglich und nutzbar sind.

Es gibt Klangspiele.

Es gibt Geruchsspiele.

Rundweg



Rundweg

©Tierpark Dessau



am Rundweg

©Tierpark Dessau



Rundweg

(c) Manuela Fischer



Rundweg

(c) Manuela Fischer

Breite des Weges: 250 cm

Länge des Weges: 700 m

Die Gehwegbegrenzung ist taktil erfassbar.

Anmerkungen für den Gast: Der Rundweg hat an manchen Stellen Steigungen von bis 6%. Der Weg ist überwiegend gut begeh- und befahrbar.

Streichelgehege Harzer Ziege

Streichelgehege Harzer Ziege



Streichelgehege Harzer Ziege

©Manuela Fischer

Es gibt einen visuellen Kontrast zwischen der Station / dem Objekt/Exponat und der Umgebung.

Die Exponate sind nicht gut ausgeleuchtet.

Die Informationen sind visuell kontrastreich gestaltet.

Die Informationen werden schriftlich vermittelt.

QR-Codes

Rundweg



Rundweg

©Tierpark Dessau



am Rundweg

©Tierpark Dessau



Rundweg

(c) Manuela Fischer



Rundweg

(c) Manuela Fischer

Breite des Weges: 250 cm

Länge des Weges: 700 m

Die Gehwegbegrenzung ist taktil erfassbar.

Anmerkungen für den Gast: Der Rundweg hat an manchen Stellen Steigungen von bis 6%. Der Weg ist überwiegend gut begeh- und befahrbar.

Türen am Gehege Harzer Ziege (baugleich)



Türen am Gehege Harzer Ziege / Kamerunschaf (baugleich)

©Manuela Fischer

Art der Tür: Einflügel

Die Tür wird mit eigenem Kraftaufwand geöffnet.

Die Tür bzw. der Türrahmen ist nicht visuell kontrastreich zur Umgebung abgesetzt.

Anmerkungen für den Gast: Es sind zwei baugleiche Gittertüren vorhanden.

Nordstrand – begehbar

Nordstrandgehege Watvögel



Eingang zum Gehege
Watvögel

©Manuela Fischer



Watvögel

©Manuela Fischer



Watvögel

©Manuela Fischer



Watvögel – Weg
vom Ausgang zum
Hauptweg

©Manuela Fischer

Es gibt keinen visuellen Kontrast zwischen der Station / dem Objekt/Exponat und der Umgebung.

Die Exponate sind nicht gut ausgeleuchtet.

Die Informationen sind visuell kontrastreich gestaltet.

Die Informationen werden schriftlich vermittelt.

Rundweg



Rundweg

©Tierpark Dessau



am Rundweg

©Tierpark Dessau



Rundweg

(c) Manuela Fischer



Rundweg

(c) Manuela Fischer

Breite des Weges: 250 cm

Länge des Weges: 700 m

Die Gehwegbegrenzung ist taktil erfassbar.

Anmerkungen für den Gast: Der Rundweg hat an manchen Stellen Steigungen von bis 6%. Der Weg ist überwiegend gut begeh- und befahrbar.

Tür Ein- und Ausgang Nordstrandgehege



Tür zum
Nordstrandgehege –
Watvögel



Tür zum
Nordstrandgehege –
Watvögel

©Manuela Fischer



Tür zum
Nordstrandgehege –
Watvögel

©Manuela Fischer

Art der Tür: Einflügel

Die Tür wird mit eigenem Kraftaufwand geöffnet.

Die Tür bzw. der Türrahmen ist nicht visuell kontrastreich zur Umgebung abgesetzt.

Anmerkungen für den Gast: Am Ausgang ist keine Schwelle vorhanden. Die Türen sind baugleich.

Streichelgehege Karakulschafe

Streichelgehege Karakulschafe



Streichelgehege
Karakulschafe

©Manuela Fischer



Streichelgehege
Karakulschafe

©Manuela Fischer



Streichelgehege
Karakulschafe

©Manuela Fischer

Es gibt keinen visuellen Kontrast zwischen der Station / dem Objekt/Exponat und der Umgebung.

Die Exponate sind nicht gut ausgeleuchtet.

Die Informationen sind visuell kontrastreich gestaltet.

Die Informationen werden schriftlich vermittelt.

Rundweg



Rundweg

©Tierpark Dessau



am Rundweg

©Tierpark Dessau



Rundweg

(c) Manuela Fischer



Rundweg

(c) Manuela Fischer

Breite des Weges: 250 cm

Länge des Weges: 700 m

Die Gehwegbegrenzung ist taktil erfassbar.

Anmerkungen für den Gast: Der Rundweg hat an manchen Stellen Steigungen von bis 6%. Der Weg ist überwiegend gut begeh- und befahrbar.

Tür zum Gehege Karakulschafe



Tür zum Gehege Karakulschafe

©Manuela Fischer

Art der Tür: Einflügel

Die Tür wird mit eigenem Kraftaufwand geöffnet.

Die Tür bzw. der Türrahmen ist nicht visuell kontrastreich zur Umgebung abgesetzt.

Mandschurenkranichanlage – begehbar

Gehege Mandschurenkraniche – begehbar



Gehege Mandschurenkraniche – begehbar

©Manuela Fischer



Gehege Mandschurenkraniche – begehbar

©Manuela Fischer



Gehege
Mandschurenkraniche
– begehbar

©Manuela Fischer



Gehege
Mandschurenkraniche
– begehbar

©Manuela Fischer

Es gibt keinen visuellen Kontrast zwischen der Station / dem Objekt/Exponat und der Umgebung.

Die Exponate sind nicht gut ausgeleuchtet.

Die Informationen sind visuell kontrastreich gestaltet.

Die Informationen werden schriftlich vermittelt.

Rundweg



Rundweg

©Tierpark Dessau



am Rundweg

©Tierpark Dessau



Rundweg

(c) Manuela Fischer



Rundweg

(c) Manuela Fischer

Breite des Weges: 250 cm

Länge des Weges: 700 m

Die Gehwegbegrenzung ist taktil erfassbar.

Anmerkungen für den Gast: Der Rundweg hat an manchen Stellen Steigungen von bis 6%. Der Weg ist überwiegend gut begeh- und befahrbar.

Tür zur Anlage Mandschurenkraniche



Tür zur Anlage
Mandschurenkraniche

©Manuela Fischer



Tür zur Anlage
Mandschurenkraniche

©Manuela Fischer

Art der Tür: Einflügel

Die Tür wird mit eigenem Kraftaufwand geöffnet.

Die Tür bzw. der Türrahmen ist nicht visuell kontrastreich zur Umgebung abgesetzt.

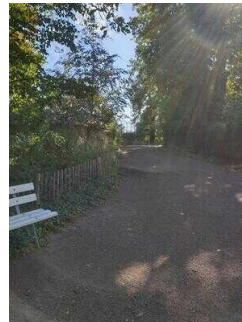
Hundegarten – mit eigenen Hunden begehbar

Hundegarten – Spielplatz für eigene Hunde



Hundegarten

©Manuela Fischer



Hundegarten

©Manuela Fischer



Hundegarten

©Manuela Fischer



Hundegarten

©Manuela Fischer



Hundegarten

©Manuela Fischer



Hundegarten

©Manuela Fischer

Es gibt einen visuellen Kontrast zwischen der Station / dem Objekt/Exponat und der Umgebung.

Die Exponate sind nicht gut ausgeleuchtet.

Anmerkungen für den Gast: Der Garten ist als Auslauf nutzbar für eigene Freigänger-Hunde. Der Hundegarten ist vom Hauptweg aus erreichbar. Der Weg zum Eingang ist ca. 30 m lang und hat eine max. Längsneigung von 11%.

Rundweg



Rundweg

©Tierpark Dessau



am Rundweg

©Tierpark Dessau



Rundweg

(c) Manuela Fischer



Rundweg

(c) Manuela Fischer

Breite des Weges: 250 cm

Länge des Weges: 700 m

Die Gehwegbegrenzung ist taktil erfassbar.

Anmerkungen für den Gast: Der Rundweg hat an manchen Stellen Steigungen von bis 6%. Der Weg ist überwiegend gut begeh- und befahrbar.

Öffentliches WC

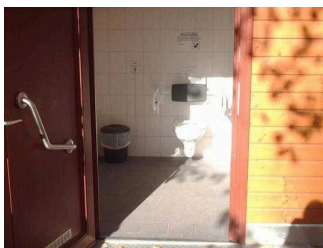
Öffentliches WC für Menschen mit Behinderung



Öffentliches WC
für Menschen mit
Behinderung



Öffentliches WC
für Menschen mit
Behinderung



Öffentliches WC
für Menschen mit
Behinderung

Tür zum öffentlichen WC

Art der Tür: Einflügel

Die Tür wird mit eigenem Kraftaufwand geöffnet.

Die Tür bzw. der Türrahmen ist visuell kontrastreich zur Umgebung abgesetzt.

Anmerkungen für den Gast: Das WC befindet sich in der Nähe vom Bistro / am Terrarium.

Rundweg



Rundweg

©Tierpark Dessau



am Rundweg

©Tierpark Dessau



Rundweg

(c) Manuela Fischer



Rundweg

(c) Manuela Fischer

Breite des Weges: 250 cm

Länge des Weges: 700 m

Die Gehwegbegrenzung ist taktil erfassbar.

Anmerkungen für den Gast: Der Rundweg hat an manchen Stellen Steigungen von bis 6%. Der Weg ist überwiegend gut begeh- und befahrbar.

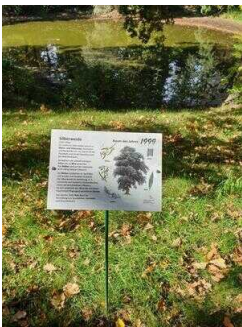
Hilfsmittel

Alarm/Hilfsmittel – Erstgespräch

Assistenzhunde (Begleithunde, Blindenführhunde etc.) dürfen in alle relevanten Bereiche/Räume des Betriebes/Angebotes mitgebracht werden.

Bedienelemente / Leitsystem

Visuell taktile Gestaltung



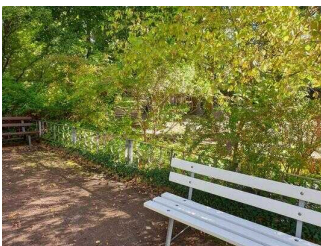
Visuell taktile Gestaltung

©Manuela Fischer



Visuell taktile Gestaltung

©Manuela Fischer



Visuell taktile Gestaltung

©Manuela Fischer



Visuell taktile Gestaltung

©Manuela Fischer



Visuell taktile Gestaltung

©Manuela Fischer

Die Bedienelemente (z.B. Türgriffe, Lichtschalter, Notruftaster) sind im gesamten Gebäude/Objekt taktil erfassbar.

Die Bedienelemente (z.B. Türgriffe, Lichtschalter, Notruftaster) sind selten/vereinzelt visuell kontrastreich gestaltet.

Die Gehbahnen in Fluren/Wegen/Gängen sind im gesamten Gebäude/Objekt visuell kontrastreich zur Umgebung abgesetzt.

Die Gehbahnen in Fluren/Wegen/Gängen sind im gesamten Gebäude/Objekt nicht mit taktil erfassbaren Markierungen gekennzeichnet. Die Wände oder andere bauliche Elemente können nicht zur Orientierung genutzt werden.

Alle erhobenen und für den Gast nutzbaren Bereiche (Eingangsbereich, Kasse/Tresen, Schlafräume, Flure, Gänge) sind gut, d.h. hell und blendfrei, ausgeleuchtet.

Die Beschilderung ist in gut lesbarer Schrift gestaltet.

Es besteht zwischen Schrift/Piktogramm und Hintergrund ein guter visueller Kontrast.

Informationen sind nicht taktil erfassbar.

Informationen zur Orientierung sind in Schriftform verfügbar. Informationen zur Orientierung sind in fotorealistischer Darstellung oder in Form von Piktogrammen verfügbar.