

Tourist-Information Dessau

Ratsgasse 11
06844 Dessau-Roßlau

Tel: +49 340 882920-00

post@visitdessau.com
www.visitdessau.com

Informationen für Menschen mit Sehbehinderung und blinde Menschen

Die Informationen zur Barrierefreiheit wurden am 2. August 2022 im Rahmen des Systems "Reisen für Alle" erhoben.

Detailinformationen zu Treppen, Aufzügen / Treppenliften, Rampen, Automaten und speziellen Türen auf dem Weg zu einzelnen Bereichen finden Sie in der entsprechenden Kategorie.

Fotos zur Einrichtung



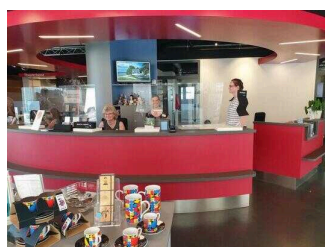
Tourist-Information
Dessau

©Manuela Fischer



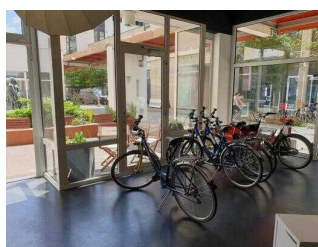
Tourist-Information
Dessau

©Manuela Fischer



Tourist-Information
Dessau

©Manuela Fischer



Fahrradverleih

©Manuela Fischer



Tourist-Information
Dessau

©Manuela Fischer

Parken

Weg außen



Weg außen

©Manuela Fischer

Breite des Weges: 300 cm

Länge des Weges: 100 m

Es ist keine Gehwegbegrenzung vorhanden.

Parken

Gegenüber der TI in ca. 30 m Entfernung befindet sich das Rathaus-Center mit Parkmöglichkeiten in der Tiefgarage. Alternativ dazu sind Parkplätze im Umkreis und gegenüber (auf der Rückseite des Bauhaus Museums) vorhanden.

Eingang



Eingang

©Manuela Fischer



Eingang

©Manuela Fischer

Eingang



Eingang

©Manuela Fischer



Eingang

©Manuela Fischer



Eingang

©Manuela Fischer

Der Eingangsbereich ist nicht visuell kontrastreich zur Umgebung abgesetzt.

Der Eingangsbereich ist durch einen taktil wahrnehmbaren Bodenbelagswechsel erkennbar.

Eingangstür

Art der Tür: Einflügel

Die Tür wird ohne eigenen Kraftaufwand (Drücker, Lichtschranke, Bewegungsmelder etc.) geöffnet.

Die Tür bzw. der Türrahmen ist nicht visuell kontrastreich zur Umgebung abgesetzt.

Glastüren sind nicht mit Sicherheitsmarkierungen gekennzeichnet.

Stufen am Eingang



Stufen am Eingang

©Manuela Fischer



Stufen am Eingang

©Manuela Fischer

Vorhandene Schwellen/Stufen: 2

Höhe der Schwellen/Stufen: 13 cm

Die Treppe hat gerade Läufe.

Die Treppe hat keinen Handlauf.

Es sind keine Handläufe vorhanden.

Es sind keine taktilen Informationen zum Stockwerk am Anfang und am Ende der Treppenläufe vorhanden.

Die Stufen sind nicht visuell kontrastreich gestaltet.

Es besteht kein visueller Kontrast zwischen dem Fußbodenbelag und Treppenauf- oder abgängen.

Es besteht kein taktiler Kontrast zwischen dem Fußbodenbelag und Treppenauf- oder abgängen.

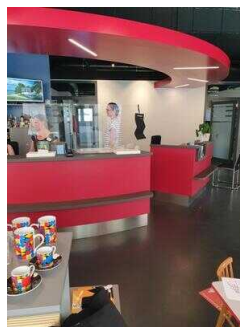
Die Treppe ist nicht hell und blendfrei ausgeleuchtet.

Kundenraum mit Beratungstresen



Kundenraum mit Beratungstresen

©Manuela Fischer



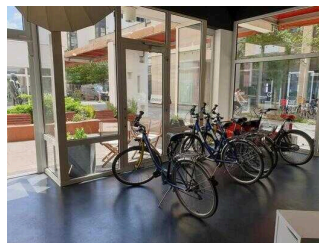
Beratungstresen

©Manuela Fischer



Kundenraum

©Manuela Fischer



Leihfahräder

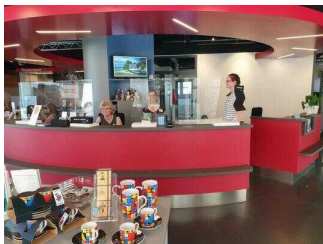
©Manuela Fischer



Sitzmöglichkeit
im Außenbereich
(hinterer Ausgang)

©Manuela Fischer

Beratungstresen



Beratungstresen

©Manuela Fischer



Beratungstresen

©Manuela Fischer



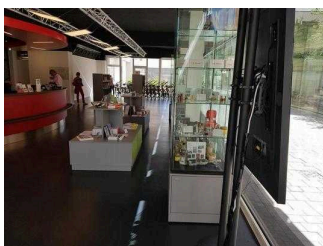
Beratungstresen

©Manuela Fischer

Die Gehbahn von der Eingangstür zum Schalter/Tresen/zur Kasse ist nicht mit visuell kontrastreichen Markierungen (z.B. Teppich) gekennzeichnet.

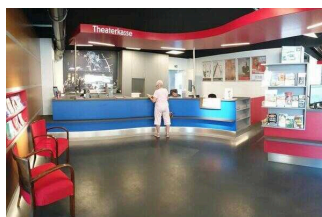
Die Gehbahn von der Eingangstür zum Schalter/Tresen/zur Kasse ist nicht mit taktil erfassbaren Markierungen (z.B. Bodenindikatoren) gekennzeichnet.

Tourist-Information



Tourist-Information

©Manuela Fischer



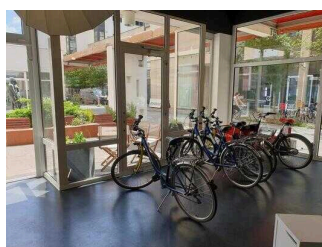
Tourist-Information

©Manuela Fischer



Tourist-Information

©Manuela Fischer



Fahrradverleih

©Manuela Fischer



Sitzplatz am Hinterausgang

©Manuela Fischer



Sitzplatz am Hinterausgang

©Manuela Fischer



Hinterausgang

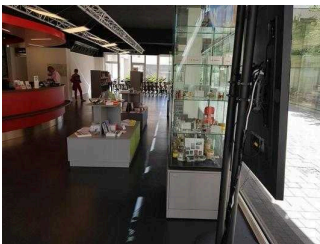
©Manuela Fischer

BREITE des Raums: 22 m

TIEFE des Raums: 15 m

Es sind keine Hindernisse, z.B. in den Raum ragende Gegenstände, vorhanden.

Weg vom Eingang zum Counter



Weg vom Eingang zum Schalter

©Manuela Fischer

Länge des Flurs/Weges/Ganges: 7 m

Es sind keine Hindernisse, z.B. in den Weg ragende Gegenstände, vorhanden.

Öffentliches WC für Menschen mit Behinderung



Öffentliches WC für Menschen mit Behinderung

©Manuela Fischer



Zugang zum WC durch das Café

©Manuela Fischer

Zugang zum öffentlichen WC über das Café Bistro Antonio



Zugang zum öffentlichen WC über das Café Bistro Antonio

©Manuela Fischer



Zugang zum öffentlichen WC über das Café Bistro Antonio

©Manuela Fischer

Der Eingangsbereich ist visuell kontrastreich zur Umgebung abgesetzt.

Der Eingangsbereich ist nicht durch einen taktil wahrnehmbaren Bodenbelagswechsel erkennbar.

Eingangstür

Art der Tür: Einflügel

Die Tür wird mit eigenem Kraftaufwand geöffnet.

Die Tür bzw. der Türrahmen ist nicht visuell kontrastreich zur Umgebung abgesetzt.

Glastüren sind nicht mit Sicherheitsmarkierungen gekennzeichnet.

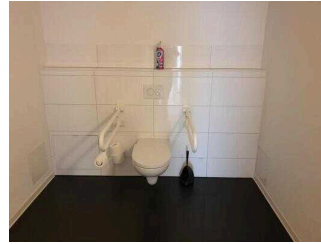
Anmerkungen für den Gast: Das Café Antonio befindet sich direkt neben der Tourist-Information und ist stufenlos über die Rampe an der TI erreichbar.

Öffentliches WC für Menschen mit Behinderung



Öffentliches WC
für Menschen mit
Behinderung

©Manuela Fischer



Öffentliches WC
für Menschen mit
Behinderung

©Manuela Fischer



Öffentliches WC
für Menschen mit
Behinderung

©Manuela Fischer



Öffentliches WC
für Menschen mit
Behinderung

©Manuela Fischer

Tür zum öffentlichen WC

Art der Tür: Einflügel

Die Tür wird mit eigenem Kraftaufwand geöffnet.

Die Tür bzw. der Türrahmen ist nicht visuell kontrastreich zur Umgebung abgesetzt.

Flurtür zwischen Café Bistro Antonio und öffentlichem WC



Flurtür zwischen Café
Bistro Antonio und
öffentlichem WC

©Manuela Fischer

Art der Tür: Einflügel

Die Tür wird mit eigenem Kraftaufwand geöffnet.

Die Tür bzw. der Türrahmen ist nicht visuell kontrastreich zur Umgebung abgesetzt.

Anmerkungen für den Gast: Der 6 m lange Weg zur Flurtür Richtung WC führt durch das Bistro. Der Weg von der Flurtür zum WC ist 5 m lang.

Hilfsmittel

Alarm/Hilfsmittel

Assistenzhunde (Begleithunde, Blindenführhunde etc.) dürfen in alle relevanten Bereiche/Räume des Betriebes/Angebotes mitgebracht werden.

Es werden Hilfsmittel angeboten.

Lesehilfen (Lesebrille, Lupen etc.),

Andere angebotene Hilfsmittel: W-LAN

Bedienelemente / Leitsystem

Visuell taktile Gestaltung



Visuell taktile
Gestaltung

©Manuela Fischer

Die Bedienelemente (z.B. Türgriffe, Lichtschalter, Notruftaster) sind fast überall taktil erfassbar.

Die Bedienelemente (z.B. Türgriffe, Lichtschalter, Notruftaster) sind teilweise visuell kontrastreich gestaltet.

Die Gehbahnen in Fluren/Wegen/Gängen sind im gesamten Gebäude/Objekt visuell kontrastreich zur Umgebung abgesetzt.

Die Gehbahnen in Fluren/Wegen/Gängen sind im gesamten Gebäude/Objekt nicht mit taktil erfassbaren Markierungen gekennzeichnet. Die Wände oder andere bauliche Elemente können nicht zur Orientierung genutzt werden.

Alle erhobenen und für den Gast nutzbaren Bereiche (Eingangsbereich, Kasse/Tresen, Schlafräume, Flure, Gänge) sind gut, d.h. hell und blendfrei, ausgeleuchtet.

Führungen

Führung

Es ist eine Voranmeldung für die Führung notwendig.