

Tourist-Information Havelstadt Havelberg

Uferstr. 1
39539 Havelstadt Havelberg

Tel: +49 39387 79091

tourist-information@havelberg.de
<http://www.havelberg.de>

Informationen für Menschen mit Sehbehinderung und blinde Menschen

Die Informationen zur Barrierefreiheit wurden am 27. Dezember 2022 im Rahmen des Systems "Reisen für Alle" erhoben und sind geprüft.

Detailinformationen zu Treppen, Aufzügen / Treppenliften, Rampen, Automaten und speziellen Türen auf dem Weg zu einzelnen Bereichen finden Sie in der entsprechenden Kategorie.

Fotos zur Einrichtung



Tourist-Information
Havelstadt Havelberg

©Tourist-Information
Havelberg



Blick auf die Havel
und die Stadt

©DSFT Berlin



Tourist-Information
Havelstadt Havelberg

©DSFT Berlin



Tourist-Information
Havelstadt Havelberg

©DSFT Berlin



Tourist-Information
Havelstadt Havelberg

©DSFT Berlin



Tourist-Information
Havelstadt Havelberg

©DSFT Berlin



Tourist-Information Hansestadt Havelberg

©DSFT Berlin

Parken

Parkplatz



Parkplatz

©DSFT Berlin



Parkplatz

©DSFT Berlin

Es ist ein Parkplatz vorhanden.

Es ist mindestens 1 Parkplatz für Menschen mit Behinderung vorhanden.

Es gibt 1 Stellplatz/-plätze für Menschen mit Behinderung.

Stellplatzbreite: 400 cm

Stellplatzlänge: 550 cm

Entfernung des Stellplatzes/der Stellplätze für Menschen mit Behinderung zum Eingangsbereich: 300 m

Der Stellplatz / die Stellplätze für Menschen mit Behinderung ist/sind gekennzeichnet.

Weg vom Parkplatz zur Touristinformation



Weg vom Parkplatz zur Touristinformation

©DSFT Berlin



Weg vom Parkplatz zur Touristinformation

©DSFT Berlin



Weg außen vom
Parkplatz zur
Touristinformation

©Manuela Fischer



Weg außen vom
Parkplatz zur
Touristinformation

©Manuela Fischer

Breite des Weges: 200 cm

Länge des Weges: 300 m

Die Gehwegbegrenzung ist visuell kontrastreich. Die Gehwegbegrenzung ist taktil erfassbar.

Bushaltestelle

Bushaltestelle



Bushaltestelle

©Manuela Fischer



Bushaltestelle

©Manuela Fischer



Bushaltestelle

©Manuela Fischer



Bushaltestelle

©Manuela Fischer



Bushaltestelle
entgegengesetzte
Richtung am
Parkplatz

©DSFT Berlin

Es gibt eine Haltestelle des öffentlichen Personennahverkehrs (ÖPNV) in max. 100m Entfernung vom Eingang/Zugang.

Entfernung der Haltestelle für Menschen mit Behinderung zum Eingangsbereich: 70 m

Es sind visuell kontrastreiche Bodenindikatoren (z.B. Leitstreifen) vorhanden.

Es sind taktil erfassbare Bodenindikatoren (z.B. Leitstreifen) vorhanden.

Schriftliche Haltestelleninformationen sind vorhanden.

Es sind keine akustischen Haltestelleninformationen vorhanden.

Weg von der Bushaltestelle zur Touristinformation



Weg außen von der
Bushaltestelle zur
Touristinformation

©Manuela Fischer



Weg von der
Bushaltestelle zur
Touristinformation

©DSFT Berlin



Bushaltestelle auf der
gegenüberliegenden
Seite

©DSFT Berlin

Breite des Weges: 200 cm

Länge des Weges: 70 m

Die Gehwegbegrenzung ist visuell kontrastreich. Die Gehwegbegrenzung ist taktil erfassbar.

Eingangsbereich

Eingang



Eingang

©DSFT Berlin



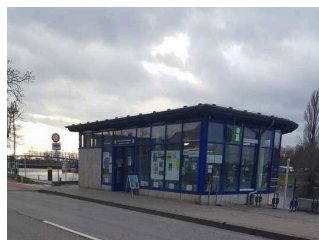
Eingang

©DSFT Berlin



Eingang

©DSFT Berlin



Eingang

©Manuela Fischer

Der Eingangsbereich ist visuell kontrastreich zur Umgebung abgesetzt.

Der Eingangsbereich ist durch einen taktile wahrnehmbaren Bodenbelagswechsel erkennbar.

Eingangstür

Art der Tür: Zweiflügel

Die Tür wird ohne eigenen Kraftaufwand (Drücker, Lichtschranke, Bewegungsmelder etc.) geöffnet.

Die Tür bzw. der Türrahmen ist visuell kontrastreich zur Umgebung abgesetzt.

Glastüren sind nicht mit Sicherheitsmarkierungen gekennzeichnet.

Touristinformation

Counter mit Kasse



Counter mit Kasse

©DSFT Berlin



Counter mit Kasse

©DSFT Berlin



Counter mit Kasse

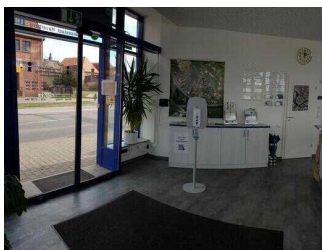
©DSFT Berlin

Die Gehbahn von der Eingangstür zum Schalter/Tresen/zur Kasse ist nicht mit visuell kontrastreichen Markierungen (z.B. Teppich) gekennzeichnet.

Die Gehbahn von der Eingangstür zum Schalter/Tresen/zur Kasse ist nicht mit taktil erfassbaren Markierungen (z.B. Bodenindikatoren) gekennzeichnet.

Das Kassendisplay/die Preisangabe an der Kasse ist gut erkennbar (z.B. groß oder schwenkbar).

Touristinformation



Touristinformation

©DSFT Berlin



Touristinformation

©DSFT Berlin



Touristinformation

©DSFT Berlin



Touristinformation

©DSFT Berlin

BREITE des Raums: 7 m

TIEFE des Raums: 8 m

Es sind keine Hindernisse, z.B. in den Raum ragende Gegenstände, vorhanden.

Öffentliches WC

Eingang Öffentliches WC für Menschen mit Behinderung



Eingang Öffentliches WC für Menschen mit Behinderung

©DSFT Berlin



Eingang Öffentliches WC für Menschen mit Behinderung

©DSFT Berlin

Der Eingangsbereich ist nicht visuell kontrastreich zur Umgebung abgesetzt.

Der Eingangsbereich ist durch einen taktil wahrnehmbaren Bodenbelagswechsel erkennbar.

Eingangstür

Art der Tür: Einflügel

Die Tür wird mit eigenem Kraftaufwand geöffnet.

Die Tür bzw. der Türrahmen ist visuell kontrastreich zur Umgebung abgesetzt.

Anmerkungen für den Gast: Der Türschlüssel ist in der Touristinformation erhältlich.

Öffentliches WC für Menschen mit Behinderungen



Öffentliches WC
für Menschen mit
Behinderungen

©DSFT Berlin



Öffentliches WC
für Menschen mit
Behinderungen

©DSFT Berlin

Weg außen von der Touristinformation zum öffentlichen WC



Weg außen von der
Touristinformation
zum öffentlichen WC

©Manuela Fischer



Weg außen von der
Touristinformation
zum öffentlichen WC

©Manuela Fischer

Breite des Weges: 150 cm

Länge des Weges: 5 m

Es ist keine Gehwegbegrenzung vorhanden.

Anmerkungen für den Gast: Das WC befindet sich im gleichen Gebäude, von außen zugänglich über einen separatem Eingang.

Technische Hilfsmittel

Technische Hilfsmittel

Assistenzhunde (Begleithunde, Blindenführhunde etc.) dürfen in alle relevanten Bereiche/Räume des Betriebes/Angebotes mitgebracht werden.

Anmerkungen für den Gast: Führungen werden über externe Dienstleister angeboten.

Visuell-taktile Gestaltung

Visuell taktile Gestaltung

Die Bedienelemente (z.B. Türgriffe, Lichtschalter, Notruftaster) sind überwiegend taktile erfassbar.

Die Bedienelemente (z.B. Türgriffe, Lichtschalter, Notruftaster) sind im gesamten Gebäude/Objekt nicht visuell kontrastreich gestaltet.

Die Gehbahnen in Fluren/Wegen/Gängen sind fast überall visuell kontrastreich zur Umgebung abgesetzt.

Die Gehbahnen in Fluren/Wegen/Gängen sind im gesamten Gebäude/Objekt nicht mit taktil erfassbaren Markierungen gekennzeichnet. Die Wände oder andere bauliche Elemente können nicht zur Orientierung genutzt werden.

Alle erhobenen und für den Gast nutzbaren Bereiche (Eingangsbereich, Kasse/Tresen, Schlafräume, Flure, Gänge) sind gut, d.h. hell und blendfrei, ausgeleuchtet.

Führungen

Führungen

Es ist eine Voranmeldung für die Führung notwendig.

Anmerkungen für den Gast: Führungen werden über externe Dienstleister angeboten. Informationen sind in der Touristinformation erhältlich.