

Tourist-Information Hansestadt Stendal

Markt 1
39576 Stendal

Tel: +49 3931 65-1190

touristinfo(at)stendal.de
<https://www.stendal-tourist.de/>

Informationen für Menschen mit Sehbehinderung und blinde Menschen

Die Informationen zur Barrierefreiheit wurden am 23. Oktober 2023 im Rahmen des Systems "Reisen für Alle" erhoben.

Detailinformationen zu Treppen, Aufzügen / Treppenliften, Rampen, Automaten und speziellen Türen auf dem Weg zu einzelnen Bereichen finden Sie in der entsprechenden Kategorie.

Fotos zur Einrichtung



Marktplatz mit
Rathaus

©DSFT Berlin



Tourist-Information
im Rathaus der
Hansestadt Stendal

©DSFT Berlin



Eingang zur Tourist-
Information

©DSFT Berlin



Tourist-Information
Hansestadt Stendal

©DSFT Berlin

Parken

Parkplatz



Parkplatz

©Manuela Fischer



Parkscheinautomat

©Manuela Fischer

Es ist ein Parkplatz vorhanden.

Es ist mindestens 1 Parkplatz für Menschen mit Behinderung vorhanden.

Es gibt 1 Stellplatz/-plätze für Menschen mit Behinderung.

Stellplatzbreite: 350 cm

Stellplatzlänge: 500 cm

Entfernung des Stellplatzes/der Stellplätze für Menschen mit Behinderung zum Eingangsbereich: 40 m

Der Stellplatz / die Stellplätze für Menschen mit Behinderung ist/sind gekennzeichnet.

Anmerkungen für den Gast: Es wurde die Stellfläche am Feinkostgeschäft "Olivenbaum" vermessen.

Weg vom Parkplatz zum Eingang



Weg vom Parkplatz zum Eingang

©Manuela Fischer



Parkautomat

©Manuela Fischer

Breite des Weges: 300 cm

Länge des Weges: 40 m

Es ist keine Gehwegbegrenzung vorhanden.

Anmerkungen für den Gast: Die Bordsteine sind abgesenkt. Die Bedienelemente am Parkautomaten sind 196 cm, der Geldeinwurf 123 cm hoch.

Eingang ins Rathaus

Eingang ins Rathaus



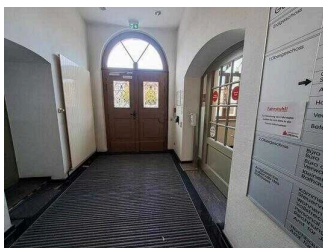
Eingang ins Rathaus

©Manuela Fischer



Eingang ins Rathaus

©Manuela Fischer



Eingang ins Rathaus

©Manuela Fischer

Der Eingangsbereich ist visuell kontrastreich zur Umgebung abgesetzt.

Der Eingangsbereich ist durch einen taktil wahrnehmbaren Bodenbelagswechsel erkennbar.

Eingangstür

Art der Tür: Zweiflügel

Die Tür wird mit eigenem Kraftaufwand geöffnet.

Die Tür bzw. der Türrahmen ist visuell kontrastreich zur Umgebung abgesetzt.

Beratungsraum mit Counter

Eingang zur Tourist-Info (innen)



Eingang zur Tourist-Info (innen)

©Manuela Fischer



Eingang zur Tourist-Info (innen)

©DSFT Berlin



Eingang zur Tourist-Info (innen)

©DSFT Berlin



Entrance to the tourist information office (inside)

©DSFT Berlin

Der Eingangsbereich ist visuell kontrastreich zur Umgebung abgesetzt.

Der Eingangsbereich ist durch einen taktil wahrnehmbaren Bodenbelagswechsel erkennbar.

Eingangstür

Art der Tür: Einflügel

Die Tür wird mit eigenem Kraftaufwand geöffnet.

Die Tür bzw. der Türrahmen ist visuell kontrastreich zur Umgebung abgesetzt.

Counter



Counter

©Manuela Fischer



Sitzmöglichkeit

©Manuela Fischer

Die Gehbahn von der Eingangstür zum Schalter/Tresen/zur Kasse ist nicht mit visuell kontrastreichen Markierungen (z.B. Teppich) gekennzeichnet.

Die Gehbahn von der Eingangstür zum Schalter/Tresen/zur Kasse ist nicht mit taktil erfassbaren Markierungen (z.B. Bodenindikatoren) gekennzeichnet.

Öffentliches WC

Öffentliches WC für Menschen mit Behinderung



Öffentliches WC
für Menschen mit
Behinderung

©Manuela Fischer



Öffentliches WC
für Menschen mit
Behinderung

©Manuela Fischer



Öffentliches WC
für Menschen mit
Behinderung

©Manuela Fischer

Tür zum öffentlichen WC

Art der Tür: Einflügel

Die Tür wird mit eigenem Kraftaufwand geöffnet.

Die Tür bzw. der Türrahmen ist nicht visuell kontrastreich zur Umgebung abgesetzt.

Anmerkungen für den Gast: Wickeltisch vorhanden

Weg vom Counter zum WC



Weg vom Counter
zum WC

©Manuela Fischer

Länge des Flurs/Weges/Ganges: 4 m

Es sind keine Hindernisse, z.B. in den Weg ragende Gegenstände, vorhanden.

Hilfsmittel

Alarm/Hilfsmittel

Assistenzhunde (Begleithunde, Blindenführhunde etc.) dürfen in alle relevanten Bereiche/Räume des Betriebes/Angebotes mitgebracht werden.

Anmerkungen für den Gast: WLAN vorhanden

Bedienelemente / Leitsystem

Visuell taktile Gestaltung



Visuell taktile Gestaltung

©Manuela Fischer



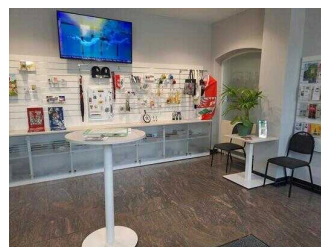
Visuell taktile Gestaltung

©Manuela Fischer



Visuell taktile Gestaltung

©Manuela Fischer



Visuell taktile Gestaltung

©Manuela Fischer

Führungen

Führung

Es werden Führungen für Menschen mit Sehbehinderung angeboten.

Während der Führungen werden Exponate zum Tasten integriert.