

## Tourist-Information Lutherstadt Wittenberg

Schlossplatz 2  
06886 Lutherstadt Wittenberg

Tel: +49 3491 498610

info@lutherstadt-wittenberg.de  
<http://www.lutherstadt-wittenberg.de>

## Informationen für Menschen mit Sehbehinderung und blinde Menschen

Die Informationen zur Barrierefreiheit wurden am 25. September 2023 im Rahmen des Systems "Reisen für Alle" erhoben und sind geprüft.

Detailinformationen zu Treppen, Aufzügen / Treppenliften, Rampen, Automaten und speziellen Türen auf dem Weg zu einzelnen Bereichen finden Sie in der entsprechenden Kategorie.

## Fotos zur Einrichtung



Schlosskirche  
Lutherstadt  
Wittenberg

©Manuela Fischer



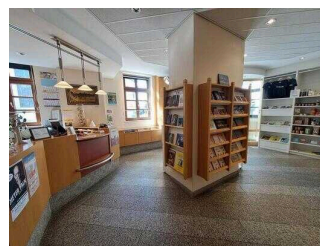
Tourist-Information  
Lutherstadt  
Wittenberg

©DSFT Berlin



Tourist-Information  
Lutherstadt  
Wittenberg

©DSFT Berlin



Tourist-Information  
Lutherstadt  
Wittenberg

©DSFT Berlin



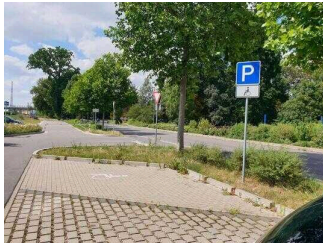
Fahrradausleihe

©DSFT Berlin

# Parken

## Parkplatz am Kurfürstenring

---



Parkplatz am  
Kurfürstenring

©DSFT Berlin



Öffentlicher  
Parkraum rund um  
die Schlosskirche  
vorhanden

©Manuela Fischer

---

Es ist ein Parkplatz vorhanden.

Es ist mindestens 1 Parkplatz für Menschen mit Behinderung vorhanden.

Es gibt 1 Stellplatz/-plätze für Menschen mit Behinderung.

Stellplatzbreite: 350 cm

Stellplatzlänge: 500 cm

Entfernung des Stellplatzes/der Stellplätze für Menschen mit Behinderung zum Eingangsbereich: 450 m

Der Stellplatz / die Stellplätze für Menschen mit Behinderung ist/sind gekennzeichnet.

Anmerkungen für den Gast: Vom Parkplatz sind es ca. 6 Gehminuten zur Schlosskirche (gegenüber der Tourist-Information).

## Weg vom Parkplatz zur Touristinformation

---



Weg vom  
Parkplatz zur  
Touristinformation

©Manuela Fischer

---

Breite des Weges: 200 cm

Länge des Weges: 100 m

Es ist keine Gehwegbegrenzung vorhanden.

Anmerkungen für den Gast: Der Weg führt über eine Straße und durch den Park.

# Eingangsbereich

## Eingangsbereich

---



Eingangsbereich

©DSFT Berlin



Eingangsbereich

©DSFT Berlin



Eingangsbereich

©DSFT Berlin

---

Der Eingangsbereich ist visuell kontrastreich zur Umgebung abgesetzt.

Der Eingangsbereich ist durch einen taktil wahrnehmbaren Bodenbelagswechsel erkennbar.

Eingangstür

Art der Tür: Einflügel

Die Tür wird mit eigenem Kraftaufwand geöffnet.

Die Tür bzw. der Türrahmen ist visuell kontrastreich zur Umgebung abgesetzt.

Glastüren sind mit Sicherheitsmarkierungen in Höhe von 40–70 cm und 120–160 cm gekennzeichnet.

## 2. Eingangstür zur Touristinformation

---



2. Eingangstür zur  
Touristinformation

©DSFT Berlin

Art der Tür: Einflügel

Die Tür wird mit eigenem Kraftaufwand geöffnet.

Die Tür bzw. der Türrahmen ist nicht visuell kontrastreich zur Umgebung abgesetzt.

Glastüren sind nicht mit Sicherheitsmarkierungen gekennzeichnet.

## Touristinformation

### Counter in der Touristinformation

---



Counter in der  
Touristinformation

©DSFT Berlin



Counter in der  
Touristinformation

©DSFT Berlin



Sitzecke

©DSFT Berlin

---

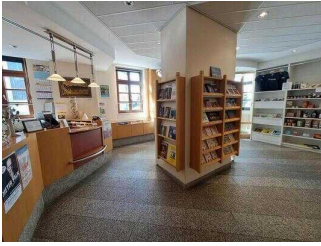
Die Gehbahn von der Eingangstür zum Schalter/Tresen/zur Kasse ist nicht mit visuell kontrastreichen Markierungen (z.B. Teppich) gekennzeichnet.

Die Gehbahn von der Eingangstür zum Schalter/Tresen/zur Kasse ist nicht mit taktil erfassbaren Markierungen (z.B. Bodenindikatoren) gekennzeichnet.

Anmerkungen für den Gast: Es gibt zwei Counter im Raum.

## Weg vom Eingang zum Counter / Weg zum 2. Beratungsraum

---



Weg vom Eingang  
zum Tresen /  
Weg zum 2.  
Beratungsraum

©DSFT Berlin



Weg vom Eingang 2.  
Beratungsraum

©DSFT Berlin

---

Länge des Flurs/Weges/Ganges: 9 m

Es sind keine Hindernisse, z.B. in den Weg ragende Gegenstände, vorhanden.

## 2. Beratungsraum

### Counter im 2. Beratungsraum

---



Counter im 2.  
Beratungsraum

©DSFT Berlin

---

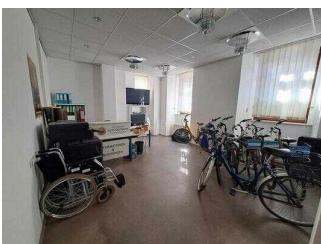
Die Gehbahn von der Eingangstür zum Schalter/Tresen/zur Kasse ist nicht mit visuell kontrastreichen Markierungen (z.B. Teppich) gekennzeichnet.

Die Gehbahn von der Eingangstür zum Schalter/Tresen/zur Kasse ist nicht mit taktil erfassbaren Markierungen (z.B. Bodenindikatoren) gekennzeichnet.

Das Kassendisplay/die Preisangabe an der Kasse ist nicht gut erkennbar (z.B. groß oder schwenkbar).

## 2. Beratungsraum

---



2. Beratungsraum

©DSFT Berlin

Tür zum Raum

Art der Tür: Einflügel

Die Tür wird mit eigenem Kraftaufwand geöffnet.

Die Tür bzw. der Türrahmen ist visuell kontrastreich zur Umgebung abgesetzt.

BREITE des Raums: 6 m

TIEFE des Raums: 7 m

Es sind keine Hindernisse, z.B. in den Raum ragende Gegenstände, vorhanden.

## Flur/Weg/Gang innen

### Weg vom Eingang zum Counter / Weg zum 2. Beratungsraum

---



Weg vom Eingang  
zum Tresen /  
Weg zum 2.  
Beratungsraum

©DSFT Berlin



Weg vom Eingang 2.  
Beratungsraum

©DSFT Berlin

---

Länge des Flurs/Weges/Ganges: 9 m

Es sind keine Hindernisse, z.B. in den Weg ragende Gegenstände, vorhanden.

### Flur zum 2. Beratungsraum

---



Flur zum 2.  
Beratungsraum

©Manuela Fischer

---

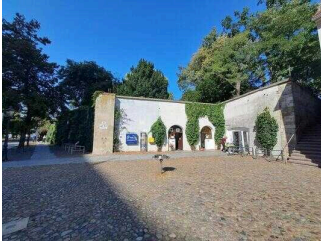
Länge des Flurs/Weges/Ganges: 5 m

Es sind keine Hindernisse, z.B. in den Weg ragende Gegenstände, vorhanden.

# Öffentliches WC

## Information zum öffentlichen WC

---



Information zum öffentlichen WC

©DSFT Berlin



Information zum öffentlichen WC

©DSFT Berlin



Information zum öffentlichen WC

©DSFT Berlin

---

Das öffentliche WC Damen und Herren sowie für Menschen mit Behinderung befindet sich unmittelbar neben dem Gebäude der Touristinformation (Entfernung ca. 10 m). Der Weg ist teilweise nicht erschütterungsarm.

## Bedienelemente

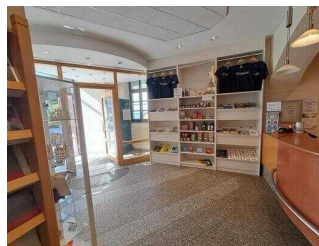
### Visuell taktile Gestaltung

---



Visuell taktile Gestaltung

©DSFT Berlin



Visuell taktile Gestaltung

©DSFT Berlin



Visuell taktile Gestaltung

©DSFT Berlin



Visuell taktile Gestaltung

©DSFT Berlin

# Technische Hilfsmittel

## Technische Hilfsmittel

Assistenzhunde (Begleithunde, Blindenführhunde etc.) dürfen in alle relevanten Bereiche/Räume des Betriebes/Angebotes mitgebracht werden.

Es werden Hilfsmittel angeboten.

Rollstuhl, Lesehilfen (Lesebrille, Lupen etc.),

Andere angebotene Hilfsmittel: WLAN, Fahrradausleihe in der TI

## Führungen

### Führung

Es ist eine Voranmeldung für die Führung notwendig.

Während der Führungen werden Exponate zum Tasten integriert.