

WELTRAD – Quartier und Restaurant

Cokturhof 3
39218 Schönebeck

Tel: +49 3928 429066
Fax: +49 3928 424962

info@weltrad.de
www.weltrad.de

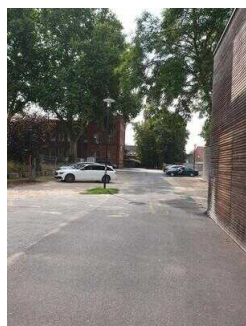
Informationen für Menschen mit Sehbehinderung und blinde Menschen

Die Informationen zur Barrierefreiheit wurden am 25. August 2022 im Rahmen des Systems "Reisen für Alle" erhoben und sind geprüft.

Detailinformationen zu Treppen, Aufzügen / Treppenliften, Rampen, Automaten und speziellen Türen auf dem Weg zu einzelnen Bereichen finden Sie in der entsprechenden Kategorie.

Parken

Parkplatz



Parkplatz

©Manuela Fischer

Es ist ein Parkplatz vorhanden.

Es ist mindestens 1 Parkplatz für Menschen mit Behinderung vorhanden.

Es gibt 1 Stellplatz/-plätze für Menschen mit Behinderung.

Stellplatzbreite: 350 cm

Stellplatzlänge: 500 cm

Entfernung des Stellplatzes/der Stellplätze für Menschen mit Behinderung zum Eingangsbereich: 30 m

Der Stellplatz / die Stellplätze für Menschen mit Behinderung ist/sind nicht gekennzeichnet.

Weg vom Parkplatz zum Eingang



Weg vom Parkplatz zum Eingang

©Manuela Fischer



Blick vom Eingang auf den Parkplatz

©Manuela Fischer

Breite des Weges: 200 cm

Länge des Weges: 30 m

Die Gehwegbegrenzung ist visuell kontrastreich. Die Gehwegbegrenzung ist taktil erfassbar.

Eingang Restaurant und Quartier

Eingang Restaurant und Quartier



Eingang Restaurant und Quartier

© Dr. Hildebrand



Eingang Restaurant und Quartier

©Manuela Fischer



Eingang Restaurant und Quartier

©Manuela Fischer

Der Eingangsbereich ist nicht visuell kontrastreich zur Umgebung abgesetzt.

Der Eingangsbereich ist durch einen taktil wahrnehmbaren Bodenbelagswechsel erkennbar.

Eingangstür

Art der Tür: Einflügel

Die Tür wird mit eigenem Kraftaufwand geöffnet.

Die Tür bzw. der Türrahmen ist visuell kontrastreich zur Umgebung abgesetzt.

Glastüren sind nicht mit Sicherheitsmarkierungen gekennzeichnet.

2. Windfangtür am Eingang



2. Windfangtür am Eingang

©Manuela Fischer



2. Windfangtür am Eingang

©Manuela Fischer

Art der Tür: Einflügel

Die Tür wird mit eigenem Kraftaufwand geöffnet.

Die Tür bzw. der Türrahmen ist visuell kontrastreich zur Umgebung abgesetzt.

Zugang zum Restaurant / Terrasse vom Elberadweg aus

Zugang zur Terrasse/Restaurant vom Elberadweg aus



Zugang zur Terrasse/
Restaurant vom
Elberadweg aus

©Manuela Fischer



Zugang zum
Restaurant vom
Elberadweg aus

©Manuela Fischer



Zugang zum
Restaurant vom
Elberadweg aus

©Manuela Fischer



Elberadweg

©Jürgen Dr. Hildebrand

Der Eingangsbereich ist visuell kontrastreich zur Umgebung abgesetzt.

Der Eingangsbereich ist nicht durch einen taktil wahrnehmbaren Bodenbelagswechsel erkennbar.

Eingangstür

Art der Tür: Zweiflügel

Die Tür wird durch eine Servicekraft geöffnet.

Die Tür bzw. der Türrahmen ist visuell kontrastreich zur Umgebung abgesetzt.

Glastüren sind nicht mit Sicherheitsmarkierungen gekennzeichnet.

Anmerkungen für den Gast: Das Zauntor steht zu den Öffnungszeiten offen.

Treppe zur Terrasse



Treppe zur Terrasse

©Manuela Fischer

Vorhandene Schwellen/Stufen: 6

Höhe der Schwellen/Stufen: 18 cm

Die Treppe hat keine geraden Läufe.

Die Treppe hat keinen Handlauf.

Es sind keine Handläufe vorhanden.

Es sind keine taktilen Informationen zum Stockwerk am Anfang und am Ende der Treppenläufe vorhanden.

Die Stufen sind nicht visuell kontrastreich gestaltet.

Es besteht ein visueller Kontrast zwischen dem Fußbodenbelag und Treppenauf- oder abgängen.

Es besteht ein taktiler Kontrast zwischen dem Fußbodenbelag und Treppenauf- oder abgängen.

Die Treppe ist hell und blendfrei ausgeleuchtet.

Rezeption

Rezeption



Rezeption

©Manuela Fischer

Die Gehbahn von der Eingangstür zum Schalter/Tresen/zur Kasse ist nicht mit visuell kontrastreichen Markierungen (z.B. Teppich) gekennzeichnet.

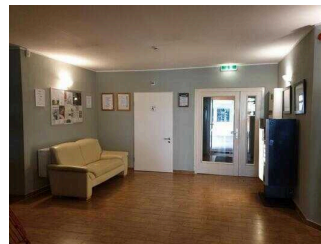
Die Gehbahn von der Eingangstür zum Schalter/Tresen/zur Kasse ist nicht mit taktil erfassbaren Markierungen (z.B. Bodenindikatoren) gekennzeichnet.

Weg vom Eingang zur Rezeption



Weg vom Eingang zur Rezeption

©Manuela Fischer



Weg vom Eingang zur Rezeption

©Manuela Fischer

Länge des Flurs/Weges/Ganges: 10 m

Es sind keine Hindernisse, z.B. in den Weg ragende Gegenstände, vorhanden.

Hindernisse: keine

Zimmer 5 mit Bad

EG: Zimmer 5



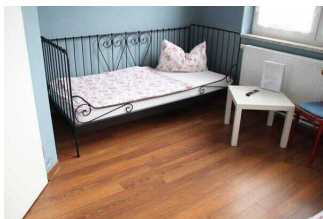
EG: Zimmer 5

©Manuela Fischer



EG: Zimmer 5

©Manuela Fischer



EG: Zimmer 5

©Manuela Fischer

Tür zum Schlafraum

Art der Tür: Einflügel

Die Tür wird mit eigenem Kraftaufwand geöffnet.

Die Tür bzw. der Türrahmen ist nicht visuell kontrastreich zur Umgebung abgesetzt.

Zimmertyp: Mehrbettzimmer

Es sind keine Hindernisse, z.B. in den Raum ragende Gegenstände, vorhanden.

Anmerkungen für den Gast: Zimmer 5 ist ein 3-Bettzimmer

Es gibt insgesamt 0 barrierefrei konzipierte Zimmer im Betrieb.

Bad im Zimmer 5



Bad im Zimmer 5

©Jürgen Dr. Hildebrand



Bad im Zimmer 5

©Manuela Fischer



Bad im Zimmer 5

©Manuela Fischer

Tür zum Badezimmer

Art der Tür: Einflügel

Die Tür wird mit eigenem Kraftaufwand geöffnet.

Die Tür bzw. der Türrahmen ist visuell kontrastreich zur Umgebung abgesetzt.

Zimmerflur



Zimmerflur

©Manuela Fischer

Länge des Flurs/Weges/Ganges: 15 m

Es sind keine Hindernisse, z.B. in den Weg ragende Gegenstände, vorhanden.

Flurtür von Rezeption zum Zimmerflur



Flurtür von Rezeption zum Zimmerflur

©Jürgen Dr. Hildebrand



Flurtür von Rezeption zum Zimmerflur

©Manuela Fischer

Art der Tür: Einflügel

Die Tür wird mit eigenem Kraftaufwand geöffnet.

Die Tür bzw. der Türrahmen ist visuell kontrastreich zur Umgebung abgesetzt.

Zimmer 13 mit Bad

EG: Zimmer 13



EG: Zimmer 13

©Manuela Fischer



EG: Zimmer 13

©Manuela Fischer



EG: Zimmer 13

©Manuela Fischer

Tür zum Schlafräum

Art der Tür: Einflügel

Die Tür wird mit eigenem Kraftaufwand geöffnet.

Die Tür bzw. der Türrahmen ist visuell kontrastreich zur Umgebung abgesetzt.

Zimmertyp: Mehrbettzimmer

Es sind Hindernisse, z.B. in den Raum ragende Gegenstände, vorhanden.

Hindernisse: Tisch und stuhl

Anmerkungen für den Gast: Zimmer 13 ist ein 4-Bettzimmer.

Es gibt insgesamt 0 barrierefrei konzipierte Zimmer im Betrieb.

Bad im Zimmer 13



Bad im Zimmer 13

©Jürgen Dr. Hildebrand



Bad im Zimmer 13

©Manuela Fischer



Bad im Zimmer 13

©Manuela Fischer



Bad im Zimmer 13

©Manuela Fischer

Tür zum Badezimmer

Art der Tür: Einflügel

Die Tür wird mit eigenem Kraftaufwand geöffnet.

Die Tür bzw. der Türrahmen ist visuell kontrastreich zur Umgebung abgesetzt.

Zimmerflur



Zimmerflur

©Manuela Fischer

Länge des Flurs/Weges/Ganges: 15 m

Es sind keine Hindernisse, z.B. in den Weg ragende Gegenstände, vorhanden.

Flurtür von Rezeption zum Zimmerflur



Flurtür von Rezeption
zum Zimmerflur

©Jürgen Dr. Hildebrand



Flurtür von Rezeption
zum Zimmerflur

©Manuela Fischer

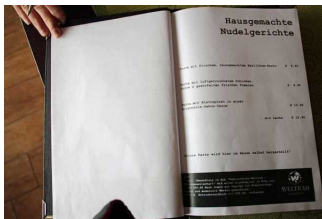
Art der Tür: Einflügel

Die Tür wird mit eigenem Kraftaufwand geöffnet.

Die Tür bzw. der Türrahmen ist visuell kontrastreich zur Umgebung abgesetzt.

Restaurant mit Terrasse

Restaurant



Speisekarte

©Jürgen Dr. Hildebrand



Blick ins Restaurant

©Jürgen Dr. Hildebrand



Restaurant

©Jürgen Dr. Hildebrand

Es sind Hindernisse, z.B. in den Raum ragende Gegenstände, vorhanden.

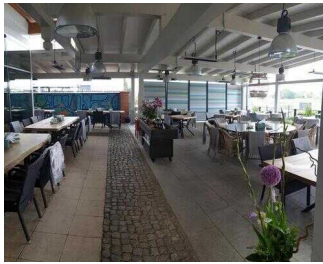
Hindernisse: Aufsteller, Dekorationsartikel

Speisekarte

Die Schrift der Speisekarte ist schnörkellos und visuell kontrastreich gestaltet.

Es ist keine Speisekarte in Großschrift vorhanden.

Terrasse am Restaurant



Terrasse am Restaurant

©Manuela Fischer



Terrasse am Restaurant

©Manuela Fischer



Terrasse am Restaurant

©Manuela Fischer

Tür zur Terrasse / zum Balkon

Art der Tür: Einflügel

Die Tür wird mit eigenem Kraftaufwand geöffnet. Die Tür wird durch eine Servicekraft geöffnet.

Die Tür bzw. der Türrahmen ist visuell kontrastreich zur Umgebung abgesetzt.

Glastüren sind nicht mit Sicherheitsmarkierungen gekennzeichnet.

Es sind keine Hindernisse, z.B. in die Terrasse / den Balkon ragende Gegenstände, vorhanden.

Öffentliches WC für Menschen mit Behinderung

Öffentliches WC für Menschen mit Behinderung



Öffentliches WC für Menschen mit Behinderung

©Manuela Fischer



Öffentliches WC für Menschen mit Behinderung

©Manuela Fischer



Öffentliches WC für Menschen mit Behinderung

©Manuela Fischer



Öffentliches WC für Menschen mit Behinderung

©Manuela Fischer



Öffentliches WC für Menschen mit Behinderung

©Manuela Fischer

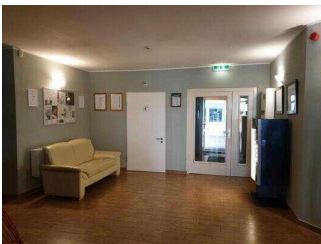
Tür zum öffentlichen WC

Art der Tür: Einflügel

Die Tür wird mit eigenem Kraftaufwand geöffnet.

Die Tür bzw. der Türrahmen ist visuell kontrastreich zur Umgebung abgesetzt.

Weg vom Eingang zum WC für Menschen mit Behinderung



Weg vom Eingang zum WC für Menschen mit Behinderung

©Manuela Fischer

Länge des Flurs/Weges/Ganges: 2 m

Es sind keine Hindernisse, z.B. in den Weg ragende Gegenstände, vorhanden.

Hilfsmittel

Alarm/Hilfsmittel – Erstgespräch



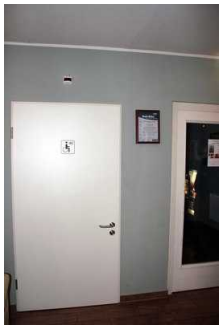
Rauchmelder in allen Räumen

©Jürgen Dr. Hildebrand



Alrmelder über der Behindertentoilette

©Jürgen Dr. Hildebrand



Alarmmelder oberhalb der >Behindertentoilette

©Jürgen Dr. Hildebrand



Alarm/Hilfsmittel – Erstgespräch

©Manuela Fischer



Alarm/Hilfsmittel – Erstgespräch

©Manuela Fischer

Assistenzhunde (Begleithunde, Blindenführhunde etc.) dürfen in alle relevanten Bereiche/Räume des Betriebes/Angebotes mitgebracht werden.

Es werden Hilfsmittel angeboten.

Rollstuhl, Rollator,

Es ist keine Speisekarte in Brailleschrift oder auf einer barrierefreien Internetseite verfügbar.

Bedienelemente / Leitsystem

Visuell taktile Gestaltung

Die Bedienelemente (z.B. Türgriffe, Lichtschalter, Notruftaster) sind im gesamten Gebäude/Objekt taktil erfassbar.

Die Bedienelemente (z.B. Türgriffe, Lichtschalter, Notruftaster) sind im gesamten Gebäude/Objekt visuell kontrastreich gestaltet.

Die Gehbahnen in Fluren/Wegen/Gängen sind fast überall visuell kontrastreich zur Umgebung abgesetzt.

Die Gehbahnen in Fluren/Wegen/Gängen sind teilweise mit taktil erfassbaren Markierungen gekennzeichnet oder die Wände oder andere bauliche Elemente können teilweise zur Orientierung genutzt werden.

Alle erhobenen und für den Gast nutzbaren Bereiche (Eingangsbereich, Kasse/Tresen, Schlafräume, Flure, Gänge) sind gut, d.h. hell und blendfrei, ausgeleuchtet.

Die Beschilderung ist in gut lesbarer Schrift gestaltet.

Es besteht zwischen Schrift/Piktogramm und Hintergrund ein guter visueller Kontrast.

Informationen sind nicht taktil erfassbar.

Informationen zur Orientierung sind in fotorealistischer Darstellung oder in Form von Piktogrammen verfügbar. Informationen zur Orientierung sind in Schriftform verfügbar.