

## Wanderweg "Geopfad Wettin"

Könnernsche Str. 35 an der  
Jagdhütte Wettin  
06193 Wettin-Löbejün

Tel: +49 3471 6404835  
Fax: +49 3471 3640898

info@unteres-saaletal.de  
[www.unteres-saaletal.de](http://www.unteres-saaletal.de)

## Informationen für Menschen mit Sehbehinderung und blinde Menschen

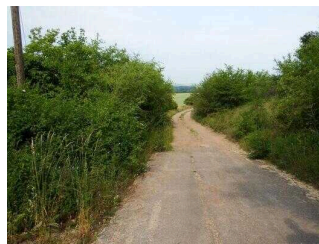
Die Informationen zur Barrierefreiheit wurden am 19. Juni 2023 im Rahmen des Systems "Reisen für Alle" erhoben.

Detailinformationen zu Treppen, Aufzügen / Treppenliften, Rampen, Automaten und speziellen Türen auf dem Weg zu einzelnen Bereichen finden Sie in der entsprechenden Kategorie.

## Fotos zur Einrichtung



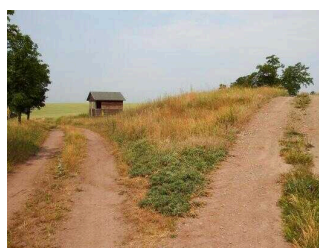
Wanderweg "Geopfad Wettin"



Wanderweg "Geopfad Wettin"



Wanderweg "Geopfad Wettin"



Wanderweg "Geopfad Wettin"



Wanderweg "Geopfad Wettin"



Wanderweg "Geopfad Wettin"



Wanderweg "Geopfad  
Wettin"



Wanderweg "Geopfad  
Wettin"



Wanderweg "Geopfad  
Wettin"

---

## Parken

### Parkplatz an der Jagdhütte Wettin

---



Übersichtstafel am  
Parkplatz an der  
Jagdhütte Wettin



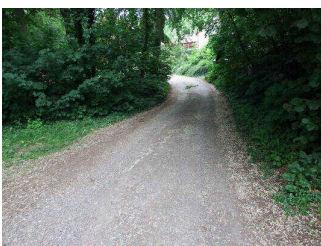
Parkplatz an der  
Jagdhütte Wettin

---

Der Parkplatz an der Jagdhütte Wettin ist der Ausgangspunkt des Geopfades. Die Parkfläche ist stark abfallend und besteht aus verdichteten Boden. Es existieren keine markierten Parkflächen. Am Parkplatz befindet sich eine Übersichtstafel für den Geopfad.

### Einstiegspunkt Wanderweg

---



Weg vom Parkplatz  
zum Einstiegspunkt  
Wanderweg



Einstiegspunkt  
Wanderweg

---

Breite des Weges: 300 cm

Länge des Weges: 200 m

Es ist keine Gehwegbegrenzung vorhanden.

Anmerkungen für den Gast: Der Weg ist der Einstiegspunkt zum Geopfad.

## Geopfad Wettin

### WANDERWEG–Mantel–/Abschnittbogen

#### 1. Abschnitt ab Jagdhütte Wettin bis Informationstafel 7 "Illauteiche"

---



1. Abschnitt ab  
Jagdhütte Wettin bis  
Informationstafel 7  
"Illauteiche"



1. Abschnitt ab  
Jagdhütte Wettin bis  
Informationstafel 7  
"Illauteiche"



1. Abschnitt ab  
Jagdhütte Wettin bis  
Informationstafel 7  
"Illauteiche"



1. Abschnitt ab  
Jagdhütte Wettin bis  
Informationstafel 7  
"Illauteiche"

---

#### Allgemeine Angaben zum Weg:

Es handelt sich um einen Rundweg.

Der Weg hat eine Gesamtlänge von 9 km.

Der Weg ist nicht durchgehend beschildert.

Beschilderung: Keine durchgängige Beschilderung (mit Piktogramm o.ä.) des Weges. Orientierung anhand von nummerierten Schautafeln nur bedingt möglich.

Wegweisungen: Grobe Orientierung an den Schautafeln über einen Richtungspfeil.

Orientierung nur anhand des Flyers möglich

#### Angaben zum Wegeabschnitt:

Bezeichnung Abschnitt /Ereignis: 1. Abschnitt Wanderweg

Startpunkt: Jagdhütte Wettin, Parkplatz

Breitengrad Startpunkt: 51.589

Längengrad Startpunkt: 11.795

Endpunkt: Illauteiche

Breitengrad Endpunkt: 51.594

Längengrad Endpunkt: 11.765

Endpunkt gleich Startpunkt nächster Abschnitt.

Länge Wegeabschnitt: 5 km

Entfernung Endpunkt Wegeabschnitt zum Startpunkt des gesamten Weges: 5 km

**Angaben zu Hindernissen:**

Keine Böschungen vorhanden.

**Angaben zu Wegbegrenzungen und Gefahrstellen:**

Taktil gut wahrnehmbare seitliche Begrenzungen des Weges vorhanden.

Gefahrenstellen vorhanden und nicht gekennzeichnet.

**Angaben zu Nutzungen:**

Der Wanderweg/-abschnitt ist auch für Radfahrer, Skater etc. oder Reiter ausgewiesen.

Es muss keine von Kfz befahrene Straße überquert werden.

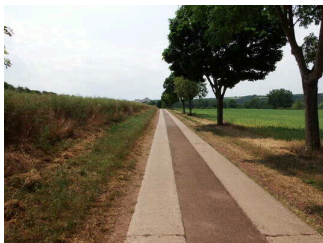
**Angaben zur Beschilderung:**

Wegeabschnitt nicht beschildert.

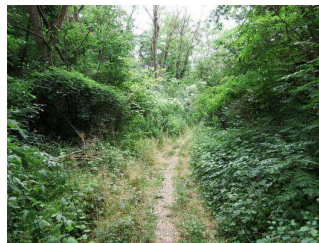
Keine durchgängige Beschilderung des Wanderweges vorhanden.

## 2. Abschnitt ab Ilauteiche bis Jagdhütte Wettin

---



2. Abschnitt ab Ilauteiche bis Jagdhütte Wettin



2. Abschnitt ab Ilauteiche bis Jagdhütte Wettin



2. Abschnitt ab Ilauteiche bis Jagdhütte Wettin

---

**Allgemeine Angaben zum Weg:**

Es handelt sich um einen Rundweg.

Der Weg hat eine Gesamtlänge von 4,5 km.

Beschilderung: Teile des Weges führen über den Saaleradweg und sind entsprechend ausgeschildert.

## Angaben zum Wegeabschnitt:

Bezeichnung Abschnitt /Ereignis: Ilauteiche bis Jagdhütte Wettin

Startpunkt: Ilauteiche

Breitengrad Startpunkt: 51.594

Längengrad Startpunkt: 11.765

Endpunkt: Jagdhütte Wettin

Breitengrad Endpunkt: 51.589

Längengrad Endpunkt: 11.795

Länge Wegeabschnitt: 4,5 km

Entfernung Endpunkt Wegeabschnitt zum Startpunkt des gesamten Weges: 9 km

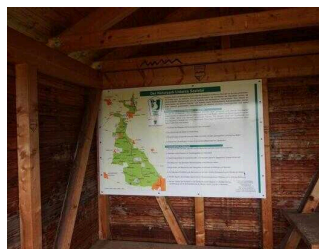
## Schautafeln am Naturlehrpfad

### Schautafeln 1 – 10 am Wanderweg

---



Schautafeln 1 – 10 am Wanderweg



Schautafeln 1 – 10 am Wanderweg



Schautafeln 1 – 10 am Wanderweg

---

Es gibt einen visuellen Kontrast zwischen der Station / dem Objekt/Exponat und der Umgebung.

Die Exponate sind gut ausgeleuchtet.

Die Informationen sind visuell kontrastreich gestaltet.

Die Informationen werden schriftlich vermittelt.

# Sehenswürdigkeiten an der Strecke

## Bismarckturm Wettin

Der 21 Meter hohe Bismarckturm erhebt sich auf einem bewaldeten Porphyркеgel. Er ist ein beliebtes Ausflugsziel. Von hier aus kann man das malerische Saaletal, die Zeugen des Wettiner Steinkohlebergbaus, den Petersberg und bei gutem Wetter auch den Brocken sehen.

Leider sind momentan verlässliche Öffnungszeiten nicht realisierbar. Es besteht die Möglichkeit einer Besichtigung im Rahmen einer Stadtführung.

Buchungen über die Wettin-Information unter Tel. 034607/20320.

Auszug aus der Webseite <https://www.stadt-wettin-loebejuen.de/de/bismarckturm.html>

## Hilfsmittel

### Alarm/Hilfsmittel

---



### Alarm/Hilfsmittel

---

Assistenzhunde dürfen nicht mitgebracht werden.

Anmerkungen für den Gast: Im Bedarfs,-Notfall ist neben den üblichen Notfall-Rufnummern der angezeigte Kontakt möglich.