

Wenzel Prager Bierstuben Magdeburg

Leiterstr. 3
39104 Magdeburg

Tel: +49 391 5446616

magdeburg@wenzel-restaurant.de
www.wenzel-restaurant.de

Informationen für Menschen mit Sehbehinderung und blinde Menschen

Die Informationen zur Barrierefreiheit wurden am 2. Juni 2023 im Rahmen des Systems "Reisen für Alle" erhoben.

Detailinformationen zu Treppen, Aufzügen / Treppenliften, Rampen, Automaten und speziellen Türen auf dem Weg zu einzelnen Bereichen finden Sie in der entsprechenden Kategorie.

Fotos zur Einrichtung



Terrasse mit Blick auf den Eingang

©DSFT Berlin



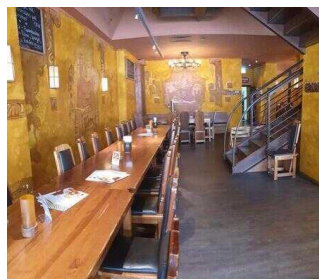
Terrasse

©DSFT Berlin



Gastraum EG

©DSFT Berlin



Gastraum EG

©DSFT Berlin



Gastraum im OG

©DSFT Berlin



Gastraum im OG

©DSFT Berlin

Parken

Parkplatz

Es gibt keinen betriebseigenen Parkplatz. Es gibt in unmittelbarer Nähe des Restaurants verschiedene, kostenpflichtige Parkmöglichkeiten (Parkhaus Bärstr., Parkplätze am Bahnhof, Stellflächen rund um den Dom, etc.).

ÖPNV

Straßenbahn

Es gibt keine Haltestelle des öffentlichen Personennahverkehrs (ÖPNV) in max. 100m Entfernung vom Eingang/Zugang.

Anmerkungen für den Gast: Die Strassenbahnhaltestelle "Leiterstrasse" befindet sich vor der GRÜNEN ZITDELLE (Hunderwasserhaus, ca. 350 m Fußweg zum Restaurant). Die Haltestelle wird von den Linien 2, 5, 9 und 10 bedient.

Eingang

Eingangsbereich



Eingangsbereich

©DSFT Berlin



Eingangsbereich

©DSFT Berlin



Eingangsbereich

©DSFT Berlin

Der Eingangsbereich ist nicht visuell kontrastreich zur Umgebung abgesetzt.

Der Eingangsbereich ist durch einen taktil wahrnehmbaren Bodenbelagswechsel erkennbar.

Eingangstür

Art der Tür: Einflügel

Die Tür wird mit eigenem Kraftaufwand geöffnet. Die Tür wird durch eine Servicekraft geöffnet.

Die Tür bzw. der Türrahmen ist nicht visuell kontrastreich zur Umgebung abgesetzt.

Glastüren sind nicht mit Sicherheitsmarkierungen gekennzeichnet.

EG: Gastraum

EG: Tresen im Gastraum



EG: Tresen im Gastraum

©DSFT Berlin

Die Gehbahn von der Eingangstür zum Schalter/Tresen/zur Kasse ist nicht mit visuell kontrastreichen Markierungen (z.B. Teppich) gekennzeichnet.

Die Gehbahn von der Eingangstür zum Schalter/Tresen/zur Kasse ist nicht mit taktil erfassbaren Markierungen (z.B. Bodenindikatoren) gekennzeichnet.

EG: Gastraum



EG: Gastraum

©DSFT Berlin



EG: Gastraum

©DSFT Berlin



EG: Gastraum

©DSFT Berlin



EG: Gastraum

©DSFT Berlin



EG: Gastraum

©DSFT Berlin

Es sind Hindernisse, z.B. in den Raum ragende Gegenstände, vorhanden.

Hindernisse: Tische und Stühle

Speisekarte

Die Schrift der Speisekarte ist schnörkellos und visuell kontrastreich gestaltet.

1. OG: Gastraum

1. OG: Gastraum 1 und 2



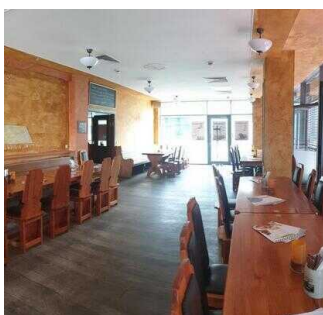
1. OG: Gastraum 1

©DSFT Berlin



1. OG: Gastraum 2

©DSFT Berlin



1. OG: Gastraum 2

©DSFT Berlin

Es sind keine Hindernisse, z.B. in den Raum ragende Gegenstände, vorhanden.

Speisekarte

Die Schrift der Speisekarte ist schnörkellos und visuell kontrastreich gestaltet.

Weg außen

Weg außen vom Eingang zum Aufzug



Blick auf den Aufzug

©DSFT Berlin



Weg außen vom Eingang zum Aufzug

©DSFT Berlin

Breite des Weges: 140 cm

Länge des Weges: 19 m

Die Gehwegbegrenzung ist visuell kontrastreich.

Anmerkungen für den Gast: Die Stühle sind flexibel stellbar, können somit aus dem Weg geräumt werden.

1. OG: Weg außen vom Aufzug zum Eingang Gastraum



1. OG: Eingang
Gastraum (Pfeil)

©DSFT Berlin



Aufzug

©DSFT Berlin

Breite des Weges: 250 cm

Länge des Weges: 8 m

Es ist keine Gehwegbegrenzung vorhanden.

Treppe innen vom EG zum 1. OG



Treppe innen vom EG
zum 1. OG

©DSFT Berlin



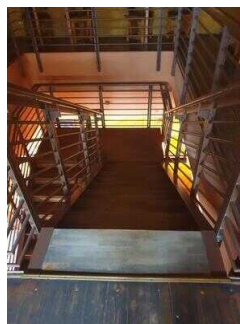
Treppe innen vom EG
zum 1. OG

©DSFT Berlin



Treppe innen vom EG
zum 1. OG

©DSFT Berlin



Treppe innen vom EG
zum 1. OG

©DSFT Berlin



Außentreppe zum 1. OG

©DSFT Berlin

Vorhandene Schwellen/Stufen: 29

Höhe der Schwellen/Stufen: 17 cm

Die Treppe hat gerade Läufe.

Die Treppe hat beidseitige Handläufe.

Die Handläufe werden am Anfang und am Ende der Treppenläufe mehr als 28 cm waagrecht weitergeführt.

Es sind keine taktilen Informationen zum Stockwerk am Anfang und am Ende der Treppenläufe vorhanden.

Die Stufen sind nicht visuell kontrastreich gestaltet.

Es besteht kein visueller Kontrast zwischen dem Fußbodenbelag und Treppenauf- oder abgängen.

Es besteht kein taktiler Kontrast zwischen dem Fußbodenbelag und Treppenauf- oder abgängen.

Die Treppe ist nicht hell und blendfrei ausgeleuchtet.

Anmerkungen für den Gast: Es gibt auch eine Außentreppe am Aufzug zum 1. OG.

Außenaufzug EG-1. OG



Außenaufzug EG-1. OG

©DSFT Berlin



Außenaufzug EG-1. OG

©DSFT Berlin



Außenaufzug EG-1.
OG

©DSFT Berlin



Außenaufzug EG-1.
OG

©DSFT Berlin

Der Aufzug ist hell und blendfrei ausgeleuchtet.

Es gibt kein horizontales Bedientableau.

Die Bedienelemente und die Beschilderung sind visuell kontrastreich gestaltet.

Die Bedienelemente und die Beschilderung sind taktil erfassbar.

Die Beschilderung ist nicht in Brailleschrift vorhanden.

Der Aufzug bedient nur zwei Etagen.

1. OG: Tür zum Gastraum



1. OG: Tür zum
Gastraum

©DSFT Berlin

Art der Tür: Einflügel

Die Tür wird mit eigenem Kraftaufwand geöffnet.

Die Tür bzw. der Türrahmen ist visuell kontrastreich zur Umgebung abgesetzt.

Glastüren sind nicht mit Sicherheitsmarkierungen gekennzeichnet.

Außergastronomie

Terrasse



Terrasse

©DSFT Berlin



Terrasse

©DSFT Berlin



Terrasse

©DSFT Berlin



Terrasse

©DSFT Berlin

Es sind Hindernisse, z.B. in den Raum / die Außergastronomiefläche ragende Gegenstände, vorhanden.

Hindernisse: Tische und Stühle (flexibel stellbar)

Es gibt eine Speise-/Getränkekarte.

Die Schrift der Speise-/Getränkekarte ist schnörkellos und visuell kontrastreich gestaltet.

Es ist keine Speise-/Getränkekarte in Großschrift vorhanden.

Es ist keine Speise-/Getränkekarte in Brailleschrift vorhanden.

Die Speise-/Getränkekarte wird nicht auf einer barrierefreien Website dargestellt.

Speisen/Getränke werden durch Servicekräfte an den Platz gebracht.

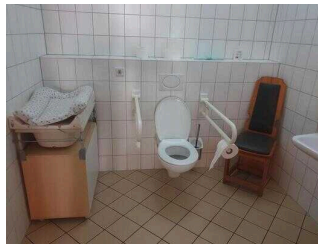
Öffentliches WC

EG: Öffentliches WC für Menschen für Behinderung



EG: Öffentliches WC für Menschen für Behinderung

©DSFT Berlin



EG: Öffentliches WC für Menschen für Behinderung

©DSFT Berlin



EG: Öffentliches WC für Menschen für Behinderung

©DSFT Berlin



EG: Öffentliches WC für Menschen für Behinderung

©DSFT Berlin

Tür zum öffentlichen WC

Art der Tür: Einflügel

Die Tür wird mit eigenem Kraftaufwand geöffnet.

Die Tür bzw. der Türrahmen ist nicht visuell kontrastreich zur Umgebung abgesetzt.

Anmerkungen für den Gast: Ein Wickeltisch ist vorhanden.

EG: Weg vom Eingang zum WC für Menschen mit Behinderung



WC-Tür (Pfeil)

©DSFT Berlin



EG: Weg vom Eingang zum WC für Menschen mit Behinderung

©DSFT Berlin



WC-Tür

©DSFT Berlin

Länge des Flurs/Weges/Ganges: 14 m

Es sind Hindernisse, z.B. in den Weg ragende Gegenstände, vorhanden.

Hindernisse: Tische und Stühle (flexibel stellbar)

Hilfsmittel

Alarm/Hilfsmittel

Aufzug: Außenbereich EG-1. OG

Ein abgehender Notruf im Aufzug wird akustisch bestätigt, z.B. durch eine Gegensprechanlage.

Assistenzhunde (Begleithunde, Blindenführhunde etc.) dürfen in alle relevanten Bereiche/Räume des Betriebes/Angebotes mitgebracht werden.

Es werden Hilfsmittel angeboten.

Lesehilfen (Lesebrille, Lupen etc.),

Es ist keine Speisekarte in Brailleschrift oder auf einer barrierefreien Internetseite verfügbar.

Anmerkungen für den Gast: W-LAN ist vorhanden.

Bedienelemente / Leitsystem

Visuell taktile Gestaltung

Die Bedienelemente (z.B. Türgriffe, Lichtschalter, Notruftaster) sind im gesamten Gebäude/Objekt taktil erfassbar.

Die Bedienelemente (z.B. Türgriffe, Lichtschalter, Notruftaster) sind fast überall visuell kontrastreich gestaltet.

Die Gehbahnen in Fluren/Wegen/Gängen sind im gesamten Gebäude/Objekt visuell kontrastreich zur Umgebung abgesetzt.

Die Gehbahnen in Fluren/Wegen/Gängen sind im gesamten Gebäude/Objekt nicht mit taktil erfassbaren Markierungen gekennzeichnet. Die Wände oder andere bauliche Elemente können nicht zur Orientierung genutzt werden.

Die erhobenen und für den Gast nutzbaren Bereiche (Eingangsbereich, Kasse/Tresen, Schlafräume, Flure, Gänge) sind teilweise gut, d.h. hell und blendfrei, ausgeleuchtet.

Folgende Bereiche sind nicht gut, d.h. hell und blendfrei, ausgeleuchtet: Gasträume