

## Winckelmann–Museum Stendal

Winckelmannstraße 36 – 38  
39576 Hansestadt Stendal

Tel: +49 3931 215226

info@winckelmann-gesellschaft.com  
[www.winckelmann-gesellschaft.com](http://www.winckelmann-gesellschaft.com)

## Informationen für Menschen mit Sehbehinderung und blinde Menschen

Die Informationen zur Barrierefreiheit wurden am 13. Dezember 2023 im Rahmen des Systems "Reisen für Alle" erhoben.

Detailinformationen zu Treppen, Aufzügen / Treppenliften, Rampen, Automaten und speziellen Türen auf dem Weg zu einzelnen Bereichen finden Sie in der entsprechenden Kategorie.

## Fotos zur Einrichtung



Winckelmann–  
Museum Stendal

©Ramona Wolf



Winckelmann–  
Museum Stendal

©Ramona Wolf



Winckelmann–  
Museum Stendal

©Ramona Wolf

# Parken

## Parkplatz für Menschen mit Behinderung

---



Parkplatz

©Ramona Wolf

---

Es ist ein Parkplatz vorhanden.

Es ist mindestens 1 Parkplatz für Menschen mit Behinderung vorhanden.

Es gibt 1 Stellplatz/-plätze für Menschen mit Behinderung.

Stellplatzbreite: 350 cm

Stellplatzlänge: 500 cm

Entfernung des Stellplatzes/der Stellplätze für Menschen mit Behinderung zum Eingangsbereich: 45 m

Der Stellplatz / die Stellplätze für Menschen mit Behinderung ist/sind gekennzeichnet.

Ein weiterer betriebseigener Parkplatz für Menschen mit Behinderung ist in mehr als 100 m verfügbar. Der Zugang erfolgt über die Rückseite des Museums nach vorheriger Anmeldung. Die Toreinfahrt wird durch das Personal geöffnet. An der Einfahrt ist ein Rufknopf für die Toröffnung vorhanden.

## Haupteingang

### Haupteingang aufs Museums-Gelände

---



Haupteingang aufs Museums-Gelände

©Ramona Wolf



Haupteingang aufs Museums-Gelände

©Ramona Wolf

---

Der Eingangsbereich ist visuell kontrastreich zur Umgebung abgesetzt.

Der Eingangsbereich ist durch einen taktil wahrnehmbaren Bodenbelagswechsel erkennbar.

Eingangstür

Art der Tür: Einflügel

Die Tür wird mit eigenem Kraftaufwand geöffnet.

Die Tür bzw. der Türrahmen ist visuell kontrastreich zur Umgebung abgesetzt.

Glastüren sind nicht mit Sicherheitsmarkierungen gekennzeichnet.

## Weg vom öffentlichen Parkplatz zum Haupteingang des Museums

---



Weg vom öffentlichen  
Parkplatz zum  
Haupteingang des  
Museums

©Ramona Wolf



Weg vom öffentlichen  
Parkplatz zum  
Haupteingang des  
Museums

©Ramona Wolf



Weg vom öffentlichen  
Parkplatz zum  
Haupteingang des  
Museums

©Ramona Wolf

---

Breite des Weges: 200 cm

Länge des Weges: 45 m

Die Gehwegbegrenzung ist taktil erfassbar.

## Eingang Museum

### Eingang ins Museum

---



Eingang ins Museum

©Ramona Wolf



Eingang ins Museum

©Ramona Wolf



## Eingang ins Museum

©Ramona Wolf

---

Der Eingangsbereich ist visuell kontrastreich zur Umgebung abgesetzt.

Der Eingangsbereich ist durch einen taktil wahrnehmbaren Bodenbelagswechsel erkennbar.

Eingangstür

Art der Tür: Zweiflügel

Die Tür wird mit eigenem Kraftaufwand geöffnet.

Die Tür bzw. der Türrahmen ist visuell kontrastreich zur Umgebung abgesetzt.

Glastüren sind mit Sicherheitsmarkierungen in Höhe von 40–70 cm und 120–160 cm gekennzeichnet.

## Weg von der Tür am Haupteingang zum Eingang Museum



Weg von der Tür am  
Haupteingang zum  
Eingang Museum

©Ramona Wolf



Weg von der Tür am  
Haupteingang zum  
Eingang Museum

©Ramona Wolf



Weg von der Tür am  
Haupteingang zum  
Eingang Museum

©Ramona Wolf

---

Breite des Weges: 270 cm

Länge des Weges: 40 m

Die Gehwegbegrenzung ist taktil erfassbar.

Anmerkungen für den Gast: Blindenleitstreifen ist vorhanden

# Kasse mit Shop

## Tresen mit Kassenbereich

---



Tresen mit  
Kassenbereich

©Ramona Wolf



Tresen mit  
Kassenbereich

©Ramona Wolf

---

Die Gehbahn von der Eingangstür zum Schalter/Tresen/zur Kasse ist mit visuell kontrastreichen Markierungen (z.B. Teppich) gekennzeichnet.

Die Gehbahn von der Eingangstür zum Schalter/Tresen/zur Kasse ist nicht mit taktil erfassbaren Markierungen (z.B. Bodenindikatoren) gekennzeichnet.

## Lobby mit Tresen und Kassenbereich

---



Lobby mit Tresen und  
Kassenbereich

©Ramona Wolf



Lobby mit Tresen und  
Kassenbereich

©Ramona Wolf



Lobby mit Tresen und  
Kassenbereich

©Ramona Wolf



Lobby mit Tresen und  
Kassenbereich

©Ramona Wolf





## Lobby mit Tresen und Kassenbereich

©Ramona Wolf

---

BREITE des Raums: 10 m

TIEFE des Raums: 10 m

Es sind keine Hindernisse, z.B. in den Raum ragende Gegenstände, vorhanden.

## Weg vom Eingang Museum zur Kasse/Shop



### Weg vom Eingang Museum zur Kasse/Shop

©Ramona Wolf



### Weg vom Eingang Museum zur Kasse/Shop

©Ramona Wolf

---

Länge des Flurs/Weges/Ganges: 5 m

Es sind keine Hindernisse, z.B. in den Weg ragende Gegenstände, vorhanden.

## EG: Ausstellungsräume

### Ausstellungsraum/weitläufiger Raum

#### EG: Winckelmann Dauerausstellung



#### EG: Winckelmann Dauerausstellung

©Ramona Wolf



#### EG: Winckelmann Dauerausstellung

©Ramona Wolf



### EG: Winckelmann Dauerausstellung

©Ramona Wolf



### EG: Winckelmann Dauerausstellung

©Ramona Wolf



### EG: Winckelmann Dauerausstellung

©Ramona Wolf



### EG: Winckelmann Dauerausstellung

©Ramona Wolf

---

## Tür zum Ausstellungsraum

Art der Tür: Einflügel

Die Tür wird mit eigenem Kraftaufwand geöffnet.

Die Tür bzw. der Türrahmen ist visuell kontrastreich zur Umgebung abgesetzt.

Wesentliche "Gehbahnen" im Raum sind visuell kontrastreich gestaltet.

Wesentliche "Gehbahnen" im Raum sind nicht taktil erfassbar.

Es sind keine Hindernisse, z.B. in den Raum ragende Gegenstände, vorhanden.

## EG: Familienmuseum



### EG: Familienmuseum

©Ramona Wolf



### EG: Familienmuseum

©Ramona Wolf



EG: Familienmuseum

©Ramona Wolf



EG: Familienmuseum

©Ramona Wolf



EG: Familienmuseum

©Ramona Wolf



EG: Familienmuseum

©Ramona Wolf

---

## Tür zum Ausstellungsraum

Art der Tür: Einflügel

Die Tür wird mit eigenem Kraftaufwand geöffnet.

Die Tür bzw. der Türrahmen ist visuell kontrastreich zur Umgebung abgesetzt.

Wesentliche "Gehbahnen" im Raum sind visuell kontrastreich gestaltet.

Wesentliche "Gehbahnen" im Raum sind nicht taktil erfassbar.

Es sind keine Hindernisse, z.B. in den Raum ragende Gegenstände, vorhanden.

## Flur/Weg/Gang innen

### EG: Weg durch die Winkelmann Ausstellung



EG: Weg durch die Winkelmann Ausstellung

©Ramona Wolf



EG: Weg durch die Winkelmann Ausstellung

©Ramona Wolf





EG: Weg durch die Winckelmann Ausstellung

©Ramona Wolf



EG: Weg durch die Winckelmann Ausstellung

©Ramona Wolf



EG: Weg durch die Winckelmann Ausstellung

©Ramona Wolf

---

Länge des Flurs/Weges/Ganges: 87 m

Es sind keine Hindernisse, z.B. in den Weg ragende Gegenstände, vorhanden.

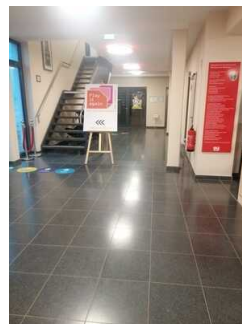
### **EG: Weg von der Kasse zum Eingang Winckelmann Ausstellung**

---



EG: Weg von der Kasse zum Eingang Winckelmann Ausstellung

©Ramona Wolf



EG: Weg von der Kasse zum Eingang Winckelmann Ausstellung

©Ramona Wolf



EG: Weg von der Kasse zum Eingang Winckelmann Ausstellung

©Ramona Wolf

---

Länge des Flurs/Weges/Ganges: 45 m

Es sind keine Hindernisse, z.B. in den Weg ragende Gegenstände, vorhanden.

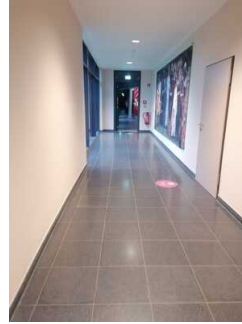
## EG: Weg von der Winckelmann Ausstellung zum Familienmuseum

---



EG: Weg von der Winckelmann Ausstellung zum Familienmuseum

©Ramona Wolf



EG: Weg von der Winckelmann Ausstellung zum Familienmuseum

©Ramona Wolf

---

Länge des Flurs/Weges/Ganges: 12 m

Es sind keine Hindernisse, z.B. in den Weg ragende Gegenstände, vorhanden.

## EG: Weg durch das Familienmuseum

---



EG: Weg durch das Familienmuseum

©Ramona Wolf



EG: Weg durch das Familienmuseum

©Ramona Wolf



EG: Weg durch das Familienmuseum

©Ramona Wolf

---

Länge des Flurs/Weges/Ganges: 90 m

Es sind keine Hindernisse, z.B. in den Weg ragende Gegenstände, vorhanden.

# 1. OG: Ausstellungsraum

## 1. OG: Ausstellungsraum

---



1. OG:  
Ausstellungsraum

©Ramona Wolf



1. OG:  
Ausstellungsraum

©Ramona Wolf



1. OG:  
Ausstellungsraum

©Ramona Wolf



1. OG:  
Ausstellungsraum

©Ramona Wolf



1. OG:  
Ausstellungsraum

©Ramona Wolf



1. OG:  
Ausstellungsraum

©Ramona Wolf



1. OG: Eingang  
Ausstellungsraum

©Manuela Fischer

---

## Tür zum Ausstellungsraum

Art der Tür: Einflügel

Die Tür wird mit eigenem Kraftaufwand geöffnet.

Die Tür bzw. der Türrahmen ist visuell kontrastreich zur Umgebung abgesetzt.

Wesentliche "Gehbahnen" im Raum sind visuell kontrastreich gestaltet.

Wesentliche "Gehbahnen" im Raum sind nicht taktil erfassbar.

Es sind keine Hindernisse, z.B. in den Raum ragende Gegenstände, vorhanden.

Anmerkungen für den Gast: Die Türschwelle am Eingang zur Ausstellung ist als 30 cm lange und 90 cm breite Rampe angelegt. Die Längsneigung beträgt 5%.

## Treppe vom EG ins 1. OG

---



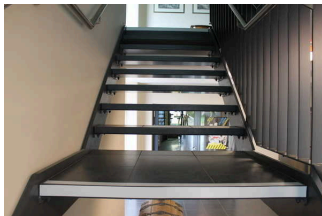
Treppe vom EG ins 1. OG

©Ramona Wolf



Treppe vom EG ins 1. OG

Winckelmann Museum



Kontrastreiche  
Stufenkanten

©Winckelmann Museum

---

Vorhandene Schwellen/Stufen: 17

Höhe der Schwellen/Stufen: 20 cm

Die Treppe hat gerade Läufe.

Die Treppe hat beidseitige Handläufe.

Die Handläufe werden am Anfang und am Ende der Treppenläufe weniger als 28 cm waagrecht weitergeführt.

Es sind keine taktilen Informationen zum Stockwerk am Anfang und am Ende der Treppenläufe vorhanden.

Mindestens die erste und letzte Stufe weisen mit der waagrecht und senkrecht Stufenfläche visuell kontrastreiche Kanten auf.

Es besteht ein visueller Kontrast zwischen dem Fußbodenbelag und Treppenauf- oder abgängen.

Es besteht kein taktiler Kontrast zwischen dem Fußbodenbelag und Treppenauf- oder abgängen.

Die Treppe ist hell und blendfrei ausgeleuchtet.

# Aufzug

---



Aufzug

©Ramona Wolf



Aufzug

©Ramona Wolf



Aufzug

Winckelmann-Museum



Aufzug

©Ramona Wolf

---

Der Aufzug ist hell und blendfrei ausgeleuchtet.

Es gibt kein horizontales Bedientableau.

Die Bedienelemente und die Beschilderung sind visuell kontrastreich gestaltet.

Die Bedienelemente und die Beschilderung sind taktil erfassbar.

Die Beschilderung ist zusätzlich in Brailleschrift vorhanden.

Die Halteposition wird nicht durch Sprache angesagt.

## Flur/Weg/Gang innen

### 1. OG: Weg durch die Ausstellung

---



1. OG: Weg durch die Ausstellung

©Ramona Wolf



1. OG: Weg durch die Ausstellung

©Ramona Wolf





### 1. OG: Weg durch die Ausstellung

©Ramona Wolf



### 1. OG: Weg durch die Ausstellung

©Ramona Wolf



### 1. OG: Weg durch die Ausstellung

©Ramona Wolf

---

Länge des Flurs/Weges/Ganges: 80 m

Es sind keine Hindernisse, z.B. in den Weg ragende Gegenstände, vorhanden.

## 1. OG: Weg vom Aufzug/ Treppe bis Eingang Ausstellung

---



### 1. OG: Weg vom Aufzug/ Treppe bis Eingang Ausstellung

©Ramona Wolf



### 1. OG: Weg vom Aufzug/ Treppe bis Eingang Ausstellung

©Ramona Wolf

---

Länge des Flurs/Weges/Ganges: 7 m

Es sind keine Hindernisse, z.B. in den Weg ragende Gegenstände, vorhanden.

## 2. OG: Ausstellungsraum

### 2. OG: Ausstellungsraum

---



2. OG:  
Ausstellungsraum

©Ramona Wolf



2. OG:  
Ausstellungsraum

©Ramona Wolf



2. OG:  
Ausstellungsraum

©Ramona Wolf



2. OG:  
Ausstellungsraum

©Ramona Wolf



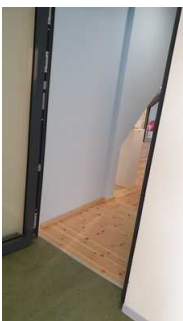
2. OG:  
Ausstellungsraum

©Ramona Wolf



2. OG:  
Ausstellungsraum

©Ramona Wolf



2. OG:  
Ausstellungsraum

©Ramona Wolf

---

### Tür zum Ausstellungsraum

Art der Tür: Einflügel

Die Tür wird mit eigenem Kraftaufwand geöffnet.

Die Tür bzw. der Türrahmen ist visuell kontrastreich zur Umgebung abgesetzt.

Wesentliche "Gehbahnen" im Raum sind visuell kontrastreich gestaltet.

Wesentliche "Gehbahnen" im Raum sind nicht taktil erfassbar.

Es sind keine Hindernisse, z.B. in den Raum ragende Gegenstände, vorhanden.

## Historisches Treppenhaus 2. OG ins 1. OG

---



Historisches  
Treppenhaus 2. OG ins  
1. OG

©Ramona Wolf



Treppe 2. OG ins 1. OG

©Ramona Wolf



Treppe

©Ramona Wolf



Historisches  
Treppenhaus

©Ramona Wolf

---

Vorhandene Schwellen/Stufen: 30

Höhe der Schwellen/Stufen: 18 cm

Die Treppe hat gerade Läufe.

Die Treppe hat einen einseitigen Handlauf.

Die Handläufe werden am Anfang und am Ende der Treppenläufe weniger als 28 cm waagrecht weitergeführt.

Es sind keine taktilen Informationen zum Stockwerk am Anfang und am Ende der Treppenläufe vorhanden.

Die Stufen sind nicht visuell kontrastreich gestaltet.

Es besteht kein visueller Kontrast zwischen dem Fußbodenbelag und Treppenauf- oder abgängen.

Es besteht ein taktiler Kontrast zwischen dem Fußbodenbelag und Treppenauf- oder abgängen.

Die Treppe ist hell und blendfrei ausgeleuchtet.

Anmerkungen für den Gast: Diese Treppe ist vom 2. OG ins 1. OG nur auf Anfrage nutzbar. Bitte Aufzug benutzen.

# Aufzug

---



Aufzug

©Ramona Wolf



Aufzug

©Ramona Wolf



Aufzug

Winckelmann-Museum



Aufzug

©Ramona Wolf

---

Der Aufzug ist hell und blendfrei ausgeleuchtet.

Es gibt kein horizontales Bedientableau.

Die Bedienelemente und die Beschilderung sind visuell kontrastreich gestaltet.

Die Bedienelemente und die Beschilderung sind taktil erfassbar.

Die Beschilderung ist zusätzlich in Brailleschrift vorhanden.

Die Halteposition wird nicht durch Sprache angesagt.

## Flur/Weg/Gang innen

### 2. OG: Weg durch die Ausstellung

---



2. OG: Weg durch die Ausstellung

©Ramona Wolf



2. OG: Weg durch die Ausstellung

©Ramona Wolf

---

Länge des Flurs/Weges/Ganges: 25 m

Es sind keine Hindernisse, z.B. in den Weg ragende Gegenstände, vorhanden.

## 2. OG: Weg vom Aufzug zum Eingang Ausstellung

---



2. OG: Weg vom Aufzug zum Eingang Ausstellung

©Ramona Wolf



2. OG: Weg vom Aufzug zum Eingang Ausstellung

©Ramona Wolf

---

Länge des Flurs/Weges/Ganges: 7 m

Es sind keine Hindernisse, z.B. in den Weg ragende Gegenstände, vorhanden.

## EG: Öffentliches WC für Menschen mit Behinderung

### Öffentliches WC für Menschen mit Behinderung

---



Öffentliches WC für Menschen mit Behinderung

©Ramona Wolf



Öffentliches WC für Menschen mit Behinderung

©Ramona Wolf



Öffentliches WC für Menschen mit Behinderung

©Ramona Wolf



Öffentliches WC für Menschen mit Behinderung

©Ramona Wolf

---

Tür zum öffentlichen WC

Art der Tür: Einflügel

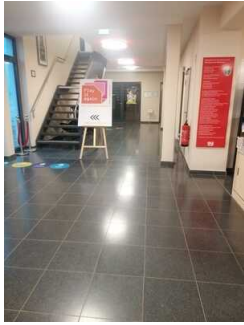
Die Tür wird mit eigenem Kraftaufwand geöffnet.

Die Tür bzw. der Türrahmen ist visuell kontrastreich zur Umgebung abgesetzt.



# EG: Weg von der Kasse zum öffentlichen WC für Menschen mit Behinderung

---



EG: Weg von der Kasse zum öffentlichen WC für Menschen mit Behinderung

©Ramona Wolf

Länge des Flurs/Weges/Ganges: 12 m

Es sind keine Hindernisse, z.B. in den Weg ragende Gegenstände, vorhanden.

## Hilfsmittel

### Alarm/Hilfsmittel

---



Alarm/Hilfsmittel

©Ramona Wolf



Alarm/Hilfsmittel

©Ramona Wolf



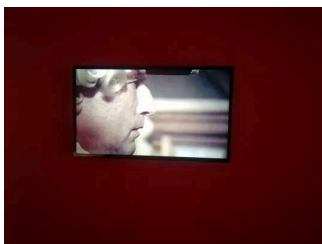
Alarm/Hilfsmittel

©Ramona Wolf



Alarm/Hilfsmittel

©Ramona Wolf



Alarm/Hilfsmittel

©Ramona Wolf



Alarm/Hilfsmittel

©Ramona Wolf



## Alarm/Hilfsmittel

©Ramona Wolf

Assistenzhunde (Begleithunde, Blindenführhunde etc.) dürfen in alle relevanten Bereiche/Räume des Betriebes/Angebotes mitgebracht werden.

Bemerkungen hinsichtlich Assistenzhunden: Jede Art von Assistenzhunden haben Zutritt.

Es werden Hilfsmittel angeboten.

Andere Hilfsmittel, Audioguides

Andere angebotene Hilfsmittel: Gehhilfen, Informationsmappe mit Schwellfolien zur Orientierung, Tastobjekte, Tablet für Gehörlose

Es werden Führungen für Menschen mit Behinderung angeboten.

## Bedienelemente / Leitsystem

### Mantelbogen visuell taktile Gestaltung



Mantelbogen visuell taktile Gestaltung

©Ramona Wolf



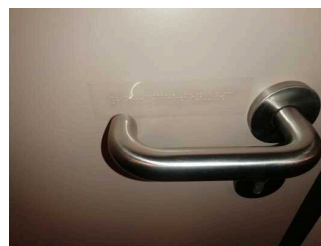
Mantelbogen visuell taktile Gestaltung

©Ramona Wolf



Mantelbogen visuell taktile Gestaltung

©Ramona Wolf



Mantelbogen visuell taktile Gestaltung

©Ramona Wolf



## Mantelbogen visuell taktile Gestaltung

©Ramona Wolf



## Mantelbogen visuell taktile Gestaltung

©Ramona Wolf

---

# Führungen

## Führungen

Es werden Führungen für Menschen mit Sehbehinderung angeboten.

Es werden Führungen für blinde Menschen angeboten.

Die Gästeführer sind so ausgebildet, dass Menschen mit Sehbehinderung an jeder Führung teilnehmen können.

Die Gästeführer sind so ausgebildet, dass blinde Menschen an jeder Führung teilnehmen können.

Es ist eine Voranmeldung für die Führung notwendig.

Während der Führungen werden Exponate zum Tasten integriert.

Es steht ein Audioguide zur Verfügung, der eigenständig von Menschen mit Sehbehinderung / blinden Menschen bedient werden kann.