

## ibis Styles Magdeburg

Julius Bremer Strasse 15  
39104 Magdeburg

Tel: +49 391 2585900  
Fax: +49 391 258590199

smile@ibisstyles-magdeburg.com  
[https://all.accor.com/hotel/B280/index.de.shtml?utm\\_campaign=seo+maps&utm\\_medium=seo+maps&utm\\_source=google+Maps](https://all.accor.com/hotel/B280/index.de.shtml?utm_campaign=seo+maps&utm_medium=seo+maps&utm_source=google+Maps)

## Informationen für Menschen mit Sehbehinderung und blinde Menschen

Die Informationen zur Barrierefreiheit wurden am 16. August 2023 im Rahmen des Systems "Reisen für Alle" erhoben.

Detailinformationen zu Treppen, Aufzügen / Treppenliften, Rampen, Automaten und speziellen Türen auf dem Weg zu einzelnen Bereichen finden Sie in der entsprechenden Kategorie.

## Fotos zur Einrichtung



ibis Styles Magdeburg

©DSFT Berlin



ibis Styles Magdeburg

©DSFT Berlin



ibis Styles Magdeburg

©DSFT Berlin



ibis Styles Magdeburg

©DSFT Berlin



ibis Styles Magdeburg

©DSFT Berlin



ibis Styles Magdeburg

©DSFT Berlin



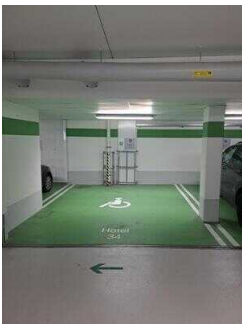
ibis Styles Magdeburg

©DSFT Berlin

---

## Parken

### Parkhaus



Parkhaus

©DSFT Berlin



Parkhaus

©DSFT Berlin

---

Es ist ein Parkplatz vorhanden.

Es ist mindestens 1 Parkplatz für Menschen mit Behinderung vorhanden.

Es gibt 2 Stellplatz/-plätze für Menschen mit Behinderung.

Stellplatzbreite: 365 cm

Stellplatzlänge: 500 cm

Entfernung des Stellplatzes/der Stellplätze für Menschen mit Behinderung zum Eingangsbereich: 8 m

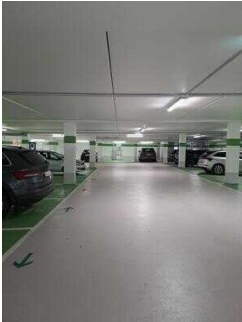
Der Stellplatz / die Stellplätze für Menschen mit Behinderung ist/sind gekennzeichnet.

Anmerkungen für den Gast: Die Entfernung vom 2. Stellplatz Nr. 34 zum Eingang beträgt 45 m.

Bitte vorher anrufen, die Parkplätze werden dann gerne reserviert.

## Weg vom Parkplatz zum Eingang Hotel

---



Weg vom Parkplatz  
zum Eingang Hotel

©DSFT Berlin



blauer Pfeil: Parkplatz  
1; gelber Pfeil:  
Ausgang Lobby

©DSFT Berlin

---

Breite des Weges: 500 cm

Länge des Weges: 8 m

Es ist keine Gehwegbegrenzung vorhanden.

Anmerkungen für den Gast: Der 2. gekennzeichnete Parkplatz ist 45 m vom Ausgang entfernt.

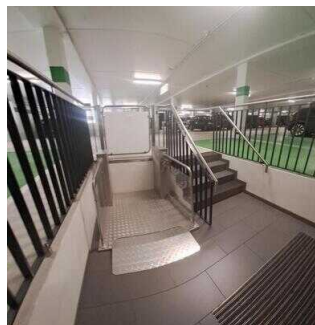
## Treppe zwischen Lobby und Parkhaus

---



Treppe zwischen  
Lobby und Parkhaus

©DSFT Berlin



Treppe zwischen  
Lobby und Parkhaus

©DSFT Berlin

---

Vorhandene Schwellen/Stufen: 4

Höhe der Schwellen/Stufen: 19 cm

Die Treppe hat gerade Läufe.

Die Treppe hat beidseitige Handläufe.

Die Handläufe werden am Anfang und am Ende der Treppenläufe nicht weitergeführt.

Es sind keine taktilen Informationen zum Stockwerk am Anfang und am Ende der Treppenläufe vorhanden.

Die Stufen sind nicht visuell kontrastreich gestaltet.

Es besteht kein visueller Kontrast zwischen dem Fußbodenbelag und Treppenauf- oder abgängen.

Es besteht ein taktiler Kontrast zwischen dem Fußbodenbelag und Treppenauf- oder abgängen.

Die Treppe ist hell und blendfrei ausgeleuchtet.

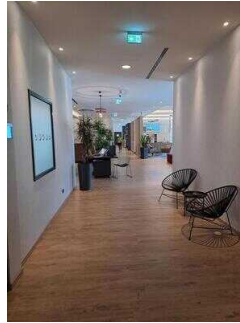
## Weg im EG zwischen Rezeption – Parkhaus – WC – Aufzug – Treppenhaus – Frühstücks- und Barbereich

---



Weg vom Frühstücksbereich, vorbei an der Lounge und Bar bis zur Rezeption / Eingang / Parkhaus

©DSFT Berlin



Weg vom WC zur Rezeption

©DSFT Berlin



Weg vom Aufzug zur Rezeption

©DSFT Berlin

---

Länge des Flurs/Weges/Ganges: 35 m

Es sind keine Hindernisse, z.B. in den Weg ragende Gegenstände, vorhanden.

Anmerkungen für den Gast: Die Entfernungen betragen von der Rezeption zum Aufzug 12 m, zum Frühstücksbereich 30 m, zum Parkhaus 8 m, zum öffentlichen WC / Treppenhaus 10 m

## Baugleiche Türen zwischen Parkhaus und Lobby

---



Tür vom Parkhaus zur Lobby

©DSFT Berlin



Flur zwischen beiden Türen

©DSFT Berlin



2. Tür zwischen  
Parkhaus und Lobby

©DSFT Berlin



Baugleiche Türen  
zwischen Parkhaus  
und Lobby

©DSFT Berlin

---

Art der Tür: Zweiflügel

Die Tür wird ohne eigenen Kraftaufwand (Drücker, Lichtschranke, Bewegungsmelder etc.) geöffnet. Die Tür wird durch eine Servicekraft geöffnet.

Die Tür bzw. der Türrahmen ist visuell kontrastreich zur Umgebung abgesetzt.

Glastüren sind nicht mit Sicherheitsmarkierungen gekennzeichnet.

Anmerkungen für den Gast: Der kurze Flur zwischen den Türen ist 500 cm lang und 160 cm breit.

## Eingang

### Eingangsbereich



Eingangsbereich

©DSFT Berlin



Eingangsbereich

©DSFT Berlin



Eingangsbereich

©DSFT Berlin

---

Der Eingangsbereich ist visuell kontrastreich zur Umgebung abgesetzt.

Der Eingangsbereich ist durch einen taktil wahrnehmbaren Bodenbelagswechsel erkennbar.

Eingangstür



Art der Tür: Zweiflügel

Die Tür wird ohne eigenen Kraftaufwand (Drücker, Lichtschranke, Bewegungsmelder etc.) geöffnet.

Die Tür bzw. der Türrahmen ist visuell kontrastreich zur Umgebung abgesetzt.

Glastüren sind nicht mit Sicherheitsmarkierungen gekennzeichnet.

Anmerkungen für den Gast: Es gibt zwei baugleiche Eingangstüren.

Anmerkungen für den Gast: Der Windfang zwischen den Eingangstüren ist 300 cm x 300 cm groß.

## Lobby mit Rezeption, Bar und Loungebereich

### Rezeption

---



Rezeption

©DSFT Berlin

---

Die Gehbahn von der Eingangstür zum Schalter/Tresen/zur Kasse ist nicht mit visuell kontrastreichen Markierungen (z.B. Teppich) gekennzeichnet.

Die Gehbahn von der Eingangstür zum Schalter/Tresen/zur Kasse ist nicht mit taktil erfassbaren Markierungen (z.B. Bodenindikatoren) gekennzeichnet.

### Raum

#### Bar

---



Lobby mit Barbereich

©DSFT Berlin



Lobby mit Barbereich

©DSFT Berlin



## Lobby mit Barbereich

©DSFT Berlin

---

Es sind keine Hindernisse, z.B. in den Raum ragende Gegenstände, vorhanden.

Anmerkungen für den Gast: Die Bar ist Bestandteil der Lobby. Hier gibt es nur hohe Barocker mit entsprechenden Tischen.

## Loungebereich



### Loungebereich

©DSFT Berlin



### Loungebereich

©DSFT Berlin



### Loungebereich

©DSFT Berlin

---

BREITE des Raums: 8 m

TIEFE des Raums: 8 m

Es sind keine Hindernisse, z.B. in den Raum ragende Gegenstände, vorhanden.

Anmerkungen für den Gast: Im Loungebereich befindet sich eine Kaffee-/Teestation. Die Höhe des Tresens beträgt 91 cm. Die Bewegungsflächen davor betragen 150 cm x 200 cm. Kaffee und Tee ist für Gäste kostenlos erhältlich.

## Flur/Weg/Gang innen

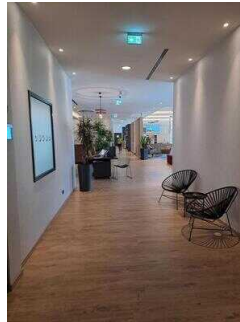
### Weg im EG zwischen Rezeption – Parkhaus – WC – Aufzug – Treppenhaus – Frühstücks- und Barbereich

---



Weg vom Frühstücksbereich, vorbei an der Lounge und Bar bis zur Rezeption / Eingang / Parkhaus

©DSFT Berlin



Weg vom WC zur Rezeption

©DSFT Berlin



Weg vom Aufzug zur Rezeption

©DSFT Berlin

---

Länge des Flurs/Weges/Ganges: 35 m

Es sind keine Hindernisse, z.B. in den Weg ragende Gegenstände, vorhanden.

Anmerkungen für den Gast: Die Entfernungen betragen von der Rezeption zum Aufzug 12 m, zum Frühstücksbereich 30 m, zum Parkhaus 8 m, zum öffentlichen WC / Treppenhaus 10 m

### Weg vom Eingang zur Rezeption

---



Weg vom Eingang zur Rezeption

©DSFT Berlin

---

Länge des Flurs/Weges/Ganges: 5 m

Es sind keine Hindernisse, z.B. in den Weg ragende Gegenstände, vorhanden.



## 3. OG: Barrierefrei konzipiertes Zimmer Nr. 337 mit Bad

### 3. OG: Barrierefrei konzipiertes Zimmer Nr. 337

---



3. OG: Barrierefrei  
konzipiertes Zimmer  
Nr. 337

©DSFT Berlin



3. OG: Barrierefrei  
konzipiertes Zimmer  
Nr. 337

©DSFT Berlin



3. OG: Barrierefrei  
konzipiertes Zimmer  
Nr. 337

©DSFT Berlin



3. OG: Barrierefrei  
konzipiertes Zimmer  
Nr. 337

©DSFT Berlin



3. OG: Barrierefrei  
konzipiertes Zimmer  
Nr. 337

©DSFT Berlin



3. OG: Barrierefrei  
konzipiertes Zimmer  
Nr. 337

©DSFT Berlin



3. OG: Barrierefrei  
konzipiertes Zimmer  
Nr. 337

©DSFT Berlin

---

Tür zum Schlafräum

Art der Tür: Einflügel

Die Tür wird mit eigenem Kraftaufwand geöffnet.

Die Tür bzw. der Türrahmen ist visuell kontrastreich zur Umgebung abgesetzt.

Zimmertyp: Doppelzimmer

Es ist eine Verbindungstür zu einem weiteren Zimmer vorhanden.

Es sind keine Hindernisse, z.B. in den Raum ragende Gegenstände, vorhanden.

Es gibt insgesamt 3 barrierefrei konzipierte Zimmer im Betrieb.

### 3. OG: Bad im Zimmer Nr. 337

---



3. OG: Bad im Zimmer  
Nr. 337

©DSFT Berlin



3. OG: Bad im Zimmer  
Nr. 337

©DSFT Berlin



3. OG: Bad im Zimmer  
Nr. 337

©DSFT Berlin



3. OG: Bad im Zimmer  
Nr. 337

©DSFT Berlin



3. OG: Bad im Zimmer  
Nr. 337

©DSFT Berlin

---

Tür zum Badezimmer

Art der Tür / des Durchgangs: Sonstige

Die Tür wird mit eigenem Kraftaufwand geöffnet.

Die Tür bzw. der Türrahmen ist nicht visuell kontrastreich zur Umgebung abgesetzt.

Anmerkungen für den Gast: Die Waschbecken sind in einer Höhe von 65 cm unterfahrbar.

# Treppenhaus

---



Treppenhaus

©DSFT Berlin



Treppenhaus

©DSFT Berlin



Treppenhaus

©DSFT Berlin

---

Vorhandene Schwellen/Stufen: 88

Höhe der Schwellen/Stufen: 19 cm

Die Treppe hat gerade Läufe.

Die Treppe hat beidseitige Handläufe.

Die Handläufe werden am Anfang und am Ende der Treppenläufe mehr als 28 cm waagrecht weitergeführt.

Es sind keine taktilen Informationen zum Stockwerk am Anfang und am Ende der Treppenläufe vorhanden.

Die Stufen sind nicht visuell kontrastreich gestaltet.

Es besteht ein visueller Kontrast zwischen dem Fußbodenbelag und Treppenauf- oder abgängen.

Es besteht ein taktiler Kontrast zwischen dem Fußbodenbelag und Treppenauf- oder abgängen.

Die Treppe ist hell und blendfrei ausgeleuchtet.

# Aufzug

---



Aufzug

©DSFT Berlin



Aufzug

©DSFT Berlin



Aufzug

©DSFT Berlin



Aufzug

©DSFT Berlin

---

Der Aufzug ist nicht hell und blendfrei ausgeleuchtet.

Es gibt kein horizontales Bedientableau.

Die Bedienelemente und die Beschilderung sind visuell kontrastreich gestaltet.

Die Bedienelemente und die Beschilderung sind taktil erfassbar.

Die Beschilderung ist nicht in Brailleschrift vorhanden.

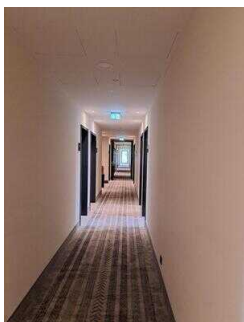
Die Halteposition wird nicht durch Sprache angesagt.

Anmerkungen für den Gast: Es gibt zwei baugleiche Aufzüge. Sie sind nur mithilfe der Zimmerkarte bedienbar.

## Flur/Weg/Gang innen

### 3. OG: Zimmerflur

---



3. OG: Zimmerflur

©DSFT Berlin

Länge des Flurs/Weges/Ganges: 33 m

Es sind keine Hindernisse, z.B. in den Weg ragende Gegenstände, vorhanden.

Anmerkungen für den Gast: Vom Zimmer zum Treppenhaus sind es 3 m, zum Aufzug 33 m.

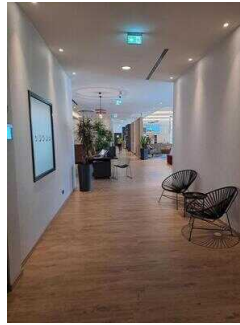
## Weg im EG zwischen Rezeption – Parkhaus – WC – Aufzug – Treppenhaus – Frühstücks- und Barbereich

---



Weg vom Frühstücksbereich, vorbei an der Lounge und Bar bis zur Rezeption / Eingang / Parkhaus

©DSFT Berlin



Weg vom WC zur Rezeption

©DSFT Berlin



Weg vom Aufzug zur Rezeption

©DSFT Berlin

---

Länge des Flurs/Weges/Ganges: 35 m

Es sind keine Hindernisse, z.B. in den Weg ragende Gegenstände, vorhanden.

Anmerkungen für den Gast: Die Entfernungen betragen von der Rezeption zum Aufzug 12 m, zum Frühstücksbereich 30 m, zum Parkhaus 8 m, zum öffentlichen WC / Treppenhaus 10 m

## Baugleiche Flurtüren in den Etagen

---



Baugleiche Flurtüren in den Etagen

©DSFT Berlin



Baugleiche Flurtüren in den Etagen

©DSFT Berlin





## Baugleiche Flurtüren in den Etagen

©DSFT Berlin

---

Art der Tür: Einflügel

Die Tür wird mit eigenem Kraftaufwand geöffnet.

Die Tür bzw. der Türrahmen ist nicht visuell kontrastreich zur Umgebung abgesetzt.

Glastüren sind nicht mit Sicherheitsmarkierungen gekennzeichnet.

## 3. OG: Familienzimmer Nr. 335 mit Bad

### 3. OG: Familienzimmer Nr. 335

---



3. OG:  
Familienzimmer Nr.  
335

©DSFT Berlin



3. OG:  
Familienzimmer Nr.  
335

©DSFT Berlin



3. OG:  
Familienzimmer Nr.  
335

©DSFT Berlin



3. OG:  
Familienzimmer Nr.  
335

©DSFT Berlin



### Aufbettung

©DSFT Berlin



### 3. OG: Familienzimmer Nr. 335

©DSFT Berlin

---

Tür zum Schlafräum

Art der Tür: Einflügel

Die Tür wird mit eigenem Kraftaufwand geöffnet.

Die Tür bzw. der Türrahmen ist nicht visuell kontrastreich zur Umgebung abgesetzt.

Glastüren sind nicht mit Sicherheitsmarkierungen gekennzeichnet.

Zimmertyp: Mehrbettzimmer

Es ist eine Verbindungstür zu einem weiteren Zimmer vorhanden.

Es sind keine Hindernisse, z.B. in den Raum ragende Gegenstände, vorhanden.

Anmerkungen für den Gast: Es gibt zwei Aufbettungsmöglichkeiten (ausklappbare Couch). Links neben der Couch ist die Bewegungsfläche 88 cm breit und 200 cm tief. Rechts steht die Couch an der Wand.

Es gibt insgesamt 3 barrierefrei konzipierte Zimmer im Betrieb.

## 3. OG: Bad im Zimmer 335



### Duschraum mit Waschbecken

©DSFT Berlin



### Duschraum

©DSFT Berlin



Waschbecken im  
Duschraum

©DSFT Berlin



Tür zum WC

©DSFT Berlin



WC

©DSFT Berlin



WC

©DSFT Berlin

---

Tür zum Badezimmer

Art der Tür: Einflügel

Die Tür wird mit eigenem Kraftaufwand geöffnet.

Die Tür bzw. der Türrahmen ist visuell kontrastreich zur Umgebung abgesetzt.

Anmerkungen für den Gast: WC und Dusche befinden sich in zwei separaten Räumen. Die Türen sind baugleich und 68 cm breit. Die Tür zur Dusche öffnet nach innen, zum WC nach außen.

Anmerkungen für den Gast: Der Eingang in die Dusche ist 49 cm breit.

## Treppenhaus

---



Treppenhaus

©DSFT Berlin



Treppenhaus

©DSFT Berlin



## Treppenhaus

©DSFT Berlin

---

Vorhandene Schwellen/Stufen: 88

Höhe der Schwellen/Stufen: 19 cm

Die Treppe hat gerade Läufe.

Die Treppe hat beidseitige Handläufe.

Die Handläufe werden am Anfang und am Ende der Treppenläufe mehr als 28 cm waagrecht weitergeführt.

Es sind keine taktilen Informationen zum Stockwerk am Anfang und am Ende der Treppenläufe vorhanden.

Die Stufen sind nicht visuell kontrastreich gestaltet.

Es besteht ein visueller Kontrast zwischen dem Fußbodenbelag und Treppenauf- oder abgängen.

Es besteht ein taktiler Kontrast zwischen dem Fußbodenbelag und Treppenauf- oder abgängen.

Die Treppe ist hell und blendfrei ausgeleuchtet.

## Aufzug



### Aufzug

©DSFT Berlin



### Aufzug

©DSFT Berlin





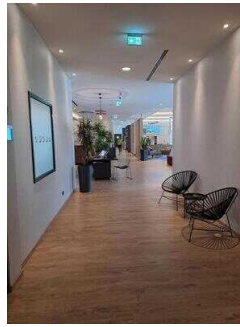
## Weg im EG zwischen Rezeption – Parkhaus – WC – Aufzug – Treppenhaus – Frühstücks- und Barbereich

---



Weg vom Frühstücksbereich, vorbei an der Lounge und Bar bis zur Rezeption / Eingang / Parkhaus

©DSFT Berlin



Weg vom WC zur Rezeption

©DSFT Berlin



Weg vom Aufzug zur Rezeption

©DSFT Berlin

---

Länge des Flurs/Weges/Ganges: 35 m

Es sind keine Hindernisse, z.B. in den Weg ragende Gegenstände, vorhanden.

Anmerkungen für den Gast: Die Entfernungen betragen von der Rezeption zum Aufzug 12 m, zum Frühstücksbereich 30 m, zum Parkhaus 8 m, zum öffentlichen WC / Treppenhaus 10 m

## Baugleiche Flurtüren in den Etagen

---



Baugleiche Flurtüren in den Etagen

©DSFT Berlin



Baugleiche Flurtüren in den Etagen

©DSFT Berlin



## Baugleiche Flurtüren in den Etagen

©DSFT Berlin

---

Art der Tür: Einflügel

Die Tür wird mit eigenem Kraftaufwand geöffnet.

Die Tür bzw. der Türrahmen ist nicht visuell kontrastreich zur Umgebung abgesetzt.

Glastüren sind nicht mit Sicherheitsmarkierungen gekennzeichnet.

## Frühstücksbereich

### Frühstücksbereich



Frühstücksbereich

©DSFT Berlin



Frühstücksbereich

©DSFT Berlin



Frühstücksbereich

©DSFT Berlin



Terrasse

©DSFT Berlin



## Buffettbereich

©DSFT Berlin



## Kinderspielecke

©DSFT Berlin

---

Es sind keine Hindernisse, z.B. in den Raum ragende Gegenstände, vorhanden.

Anmerkungen für den Gast: Hier gibt es auch eine Kinderspielecke. Die Buffetts sind 90 cm hoch. Vor dem Gebäude gibt es straßenseitig eine Terrasse, auf der ebenfalls gefrühstückt werden kann.

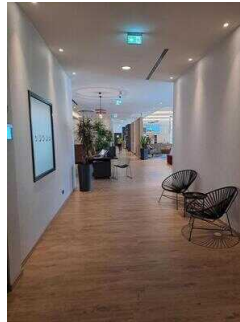
## Weg im EG zwischen Rezeption – Parkhaus – WC – Aufzug – Treppenhaus – Frühstücks- und Barbereich

---



Weg vom  
Frühstücksbereich,  
vorbei an der Lounge  
und Bar bis zur  
Rezeption / Eingang /  
Parkhaus

©DSFT Berlin



Weg vom WC zur  
Rezeption

©DSFT Berlin



Weg vom Aufzug zur  
Rezeption

©DSFT Berlin

---

Länge des Flurs/Weges/Ganges: 35 m

Es sind keine Hindernisse, z.B. in den Weg ragende Gegenstände, vorhanden.

Anmerkungen für den Gast: Die Entfernungen betragen von der Rezeption zum Aufzug 12 m, zum Frühstücksbereich 30 m, zum Parkhaus 8 m, zum öffentlichen WC / Treppenhaus 10 m

# Öffentliches WC

## Öffentliches WC für Menschen mit Behinderung

---



Öffentliches WC  
für Menschen mit  
Behinderung

©DSFT Berlin



Öffentliches WC  
für Menschen mit  
Behinderung

©DSFT Berlin



Öffentliches WC  
für Menschen mit  
Behinderung

©DSFT Berlin



Öffentliches WC  
für Menschen mit  
Behinderung

©DSFT Berlin



Öffentliches WC  
für Menschen mit  
Behinderung

©DSFT Berlin

---

### Tür zum öffentlichen WC

Art der Tür / des Durchgangs: Sonstige

Die Tür wird mit eigenem Kraftaufwand geöffnet.

Die Tür bzw. der Türrahmen ist visuell kontrastreich zur Umgebung abgesetzt.

Anmerkungen für den Gast: Die Tür ist eine Falttür mit niedrig befestigter Klinke.

Anmerkungen für den Gast: Ein Wickeltisch ist vorhanden.

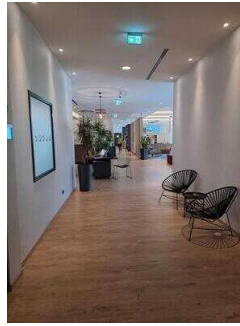
# Weg im EG zwischen Rezeption – Parkhaus – WC – Aufzug – Treppenhaus – Frühstücks- und Barbereich

---



Weg vom Frühstücksbereich, vorbei an der Lounge und Bar bis zur Rezeption / Eingang / Parkhaus

©DSFT Berlin



Weg vom WC zur Rezeption

©DSFT Berlin



Weg vom Aufzug zur Rezeption

©DSFT Berlin

---

Länge des Flurs/Weges/Ganges: 35 m

Es sind keine Hindernisse, z.B. in den Weg ragende Gegenstände, vorhanden.

Anmerkungen für den Gast: Die Entfernungen betragen von der Rezeption zum Aufzug 12 m, zum Frühstücksbereich 30 m, zum Parkhaus 8 m, zum öffentlichen WC / Treppenhaus 10 m

## Hilfsmittel

### Alarm/Hilfsmittel

Assistenzhunde (Begleithunde, Blindenführhunde etc.) dürfen in alle relevanten Bereiche/Räume des Betriebes/Angebotes mitgebracht werden.

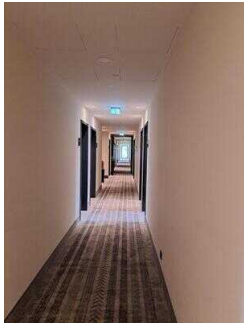
Anmerkungen für den Gast: Fahrräder können im Hotel ausgeliehen werden.



# Bedienelemente / Leitsystem

## Visuell taktile Gestaltung

---



Visuell taktile Gestaltung

©DSFT Berlin



Visuell taktile Gestaltung

©DSFT Berlin



Visuell taktile Gestaltung

©DSFT Berlin



Visuell taktile Gestaltung

©DSFT Berlin



Visuell taktile Gestaltung

©DSFT Berlin



Visuell taktile Gestaltung

©DSFT Berlin



Visuell taktile Gestaltung

©DSFT Berlin



Visuell taktile Gestaltung

©DSFT Berlin



## Visuell taktile Gestaltung

©DSFT Berlin