

von Bora – Restaurant im Lutherhaus in Wittenberg

Collegienstraße 54a
06886 Lutherstadt Wittenberg

Tel: +49 3491 6286565

kontakt@restaurant-von-bora.de
www.restaurant-von-bora.de

Informationen für Menschen mit Sehbehinderung und blinde Menschen

Die Informationen zur Barrierefreiheit wurden am 8. Dezember 2021 im Rahmen des Systems "Reisen für Alle" erhoben.

Detailinformationen zu Treppen, Aufzügen / Treppenliften, Rampen, Automaten und speziellen Türen auf dem Weg zu einzelnen Bereichen finden Sie in der entsprechenden Kategorie.

Fotos zur Einrichtung



von Bora – Restaurant
im Lutherhaus in
Wittenberg

©Manuela Fischer



von Bora – Restaurant
im Lutherhaus
in Wittenberg,
Außengastronomie

©Manuela Fischer



von Bora – Restaurant
im Lutherhaus
in Wittenberg,
Haupteingang

©Manuela Fischer



von Bora – Restaurant
im Lutherhaus in
Wittenberg, Innenhof
Lutherhaus

©Manuela Fischer

Parken



Parken

©Manuela Fischer



Parken

©Manuela Fischer

Parkplatz Collegienstrasse



Parkplatz
Collegienstrasse

©Manuela Fischer

Es ist ein Parkplatz vorhanden.

Es ist mindestens 1 Parkplatz für Menschen mit Behinderung vorhanden.

Es gibt 1 Stellplatz/-plätze für Menschen mit Behinderung.

Stellplatzbreite: 350 cm

Stellplatzlänge: 500 cm

Entfernung des Stellplatzes/der Stellplätze für Menschen mit Behinderung zum Eingangsbereich: 110 m

Der Stellplatz / die Stellplätze für Menschen mit Behinderung ist/sind gekennzeichnet.

Weg außen vom Parkplatz zum Eingang Tordurchgang Richtung Innenhof



Weg außen vom
Parkplatz zum
Eingang Tordurchgang
Richtung Innenhof

©Manuela Fischer



Weg außen vom
Parkplatz zum
Eingang Tordurchgang
Richtung Innenhof

©Manuela Fischer



Weg außen vom
Parkplatz zum
Eingang Tordurchgang
Richtung Innenhof

©Manuela Fischer

Breite des Weges: 200 cm

Länge des Weges: 110 m

Es ist keine Gehwegbegrenzung vorhanden.

ÖPNV

Bushaltestelle Collegienstrasse

Eine Haltestelle des ÖPNV befindet sich in der Collegienstraße. Diese Haltestelle ist vom Toreingang zum Innenhof Lutherhaus / von Bora Restaurant mehr als 100 m entfernt.

Eingang zum Innenhof



Eingang zum Innenhof

©Manuela Fischer

Tordurchgang zum Innenhof



Tordurchgang zum
Innenhof

©Manuela Fischer



Tordurchgang zum
Innenhof

©Manuela Fischer

Der Eingangsbereich ist visuell kontrastreich zur Umgebung abgesetzt.

Der Eingangsbereich ist nicht durch einen taktil wahrnehmbaren Bodenbelagswechsel erkennbar.

Eingangstür

Art der Tür: Zweiflügel

Die Tür bzw. der Türrahmen ist visuell kontrastreich zur Umgebung abgesetzt.

Haupteingang zum Restaurant



Haupteingang zum Restaurant

©Manuela Fischer



Haupteingang zum Restaurant

©Manuela Fischer



Haupteingang zum Restaurant

©Manuela Fischer



Haupteingang zum Restaurant

©Manuela Fischer

Haupteingang zum Restaurant



Haupteingang zum Restaurant

©Manuela Fischer



Haupteingang zum Restaurant

©Manuela Fischer



Haupteingang zum Restaurant

©Manuela Fischer

Der Eingangsbereich ist visuell kontrastreich zur Umgebung abgesetzt.

Der Eingangsbereich ist durch einen taktil wahrnehmbaren Bodenbelagswechsel erkennbar.

Eingangstür

Art der Tür: Zweiflügel

Die Tür wird mit eigenem Kraftaufwand geöffnet.

Die Tür bzw. der Türrahmen ist visuell kontrastreich zur Umgebung abgesetzt.

Weg vom Tordurchgang zum Haupteingang



Weg vom Tordurchgang zum Haupteingang

©Manuela Fischer



Weg vom Tordurchgang zum Haupteingang

©Manuela Fischer

Breite des Weges: 250 cm

Länge des Weges: 27 m

Es ist keine Gehwegbegrenzung vorhanden.

Nebeneingang zum Restaurant



Nebeneingang zum Restaurant

©Manuela Fischer



Nebeneingang zum Restaurant

©Manuela Fischer



Nebeneingang zum Restaurant

©Manuela Fischer



Nebeneingang zum Restaurant

©Manuela Fischer

Nebeneingang zum Restaurant



Nebeneingang zum Restaurant

©Manuela Fischer



Nebeneingang zum Restaurant

©Manuela Fischer

Der Eingangsbereich ist visuell kontrastreich zur Umgebung abgesetzt.

Der Eingangsbereich ist durch einen taktile wahrnehmbaren Bodenbelagswechsel erkennbar.

Eingangstür

Art der Tür: Einflügel

Die Tür wird mit eigenem Kraftaufwand geöffnet.

Die Tür bzw. der Türrahmen ist visuell kontrastreich zur Umgebung abgesetzt.

Weg außen

Weg vom Haupteingang zum Nebeneingang



Weg vom Haupteingang zum Nebeneingang

©Manuela Fischer



Weg vom Haupteingang zum Nebeneingang

©Manuela Fischer

Breite des Weges: 200 cm

Länge des Weges: 14 m

Die Gehwegbegrenzung ist visuell kontrastreich. Die Gehwegbegrenzung ist taktil erfassbar.

Weg vom Tordurchgang zum Nebeneingang



Weg vom
Tordurchgang zum
Nebeneingang
(rechts)

©Manuela Fischer



Weg vom
Tordurchgang zum
Nebeneingang

©Manuela Fischer

Breite des Weges: 200 cm

Länge des Weges: 15 m

Es ist keine Gehwegbegrenzung vorhanden.

Stufen zum Nebeneingang



Stufen zum
Nebeneingang

©Manuela Fischer



Stufen zum
Nebeneingang

©Manuela Fischer

Vorhandene Schwellen/Stufen: 2

Höhe der Schwellen/Stufen: 15 cm

Die Treppe hat gerade Läufe.

Die Treppe hat keinen Handlauf.

Es sind keine Handläufe vorhanden.

Es sind keine taktilen Informationen zum Stockwerk am Anfang und am Ende der Treppenläufe vorhanden.

Die Stufen sind nicht visuell kontrastreich gestaltet.

Es besteht kein visueller Kontrast zwischen dem Fußbodenbelag und Treppenauf- oder abgängen.

Es besteht kein taktiler Kontrast zwischen dem Fußbodenbelag und Treppenauf- oder abgängen.

Die Treppe ist nicht hell und blendfrei ausgeleuchtet.

Gastraum "von Bora"



Gastraum "von Bora"

©Manuela Fischer



Gastraum "von Bora"

©Manuela Fischer



Gastraum "von Bora"

©Manuela Fischer

Eingang in den Gasträum



Eingang in den Gasträum

©Manuela Fischer



Eingang in den Gasträum

©Manuela Fischer



Eingang in den Gasträum

©Manuela Fischer

Der Eingangsbereich ist visuell kontrastreich zur Umgebung abgesetzt.

Der Eingangsbereich ist nicht durch einen taktil wahrnehmbaren Bodenbelagswechsel erkennbar.

Eingangstür

Art der Tür: Einflügel

Die Tür wird mit eigenem Kraftaufwand geöffnet.

Die Tür bzw. der Türrahmen ist visuell kontrastreich zur Umgebung abgesetzt.

Gastraum "von Bora"



Gastraum "von Bora"

©Manuela Fischer



Gastraum "von Bora"

©Manuela Fischer



Gastraum "von Bora"

©Manuela Fischer



Gastraum "von Bora"

©Manuela Fischer

Es sind keine Hindernisse, z.B. in den Raum ragende Gegenstände, vorhanden.

Speisekarte

Die Schrift der Speisekarte ist schnörkellos und visuell kontrastreich gestaltet.

Es ist keine Speisekarte in Großschrift vorhanden.

Flur/Weg/Gang innen

Weg vom Haupteingang zum Gastraum



Weg vom
Haupteingang zum
Gastraum

©Manuela Fischer

Länge des Flurs/Weges/Ganges: 5 m

Es sind Hindernisse, z.B. in den Weg ragende Gegenstände, vorhanden.

Hindernisse: Dekogegenstände, z.B. Fass, Aufsteller

Weg vom Nebeneingang zum Gastraum



Weg vom
Nebeneingang zum
Gastraum

©Manuela Fischer



Weg vom
Nebeneingang zum
Gastraum

©Manuela Fischer



Weg vom
Nebeneingang zum
Gastraum

©Manuela Fischer

Länge des Flurs/Weges/Ganges: 25 m

Es sind keine Hindernisse, z.B. in den Weg ragende Gegenstände, vorhanden.

Öffentliches WC für Menschen mit Behinderung



Öffentliches WC
für Menschen mit
Behinderung

©Manuela Fischer



Öffentliches WC
für Menschen mit
Behinderung

©Manuela Fischer



Öffentliches WC
für Menschen mit
Behinderung

©Manuela Fischer

Öffentliches WC für Menschen mit Behinderung



Öffentliches WC
für Menschen mit
Behinderung

©Manuela Fischer



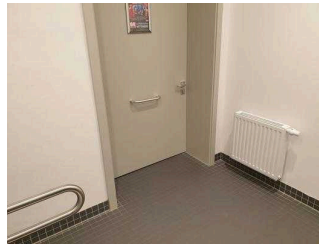
Öffentliches WC
für Menschen mit
Behinderung

©Manuela Fischer



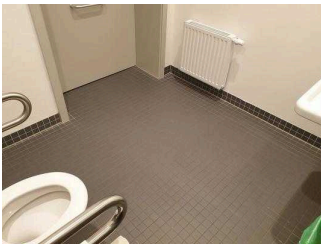
Öffentliches WC
für Menschen mit
Behinderung

©Manuela Fischer



Öffentliches WC
für Menschen mit
Behinderung

©Manuela Fischer



Öffentliches WC
für Menschen mit
Behinderung

©Manuela Fischer

Tür zum öffentlichen WC

Art der Tür: Einflügel

Die Tür wird mit eigenem Kraftaufwand geöffnet.

Die Tür bzw. der Türrahmen ist nicht visuell kontrastreich zur Umgebung abgesetzt.

Flur/Weg/Gang innen

Weg vom Restaurant zum öffentlichen WC



Weg vom Restaurant
zum WC

©Manuela Fischer



Weg vom Restaurant
zum WC

©Manuela Fischer

Länge des Flurs/Weges/Ganges: 18 m

Es sind keine Hindernisse, z.B. in den Weg ragende Gegenstände, vorhanden.

Weg vom Nebeneingang zum öffentlichen WC



Weg vom
Nebeneingang zum
öffentlichen WC

©Manuela Fischer

Länge des Flurs/Weges/Ganges: 7 m

Es sind keine Hindernisse, z.B. in den Weg ragende Gegenstände, vorhanden.

Außergastronomie



Außergastronomie

©Manuela Fischer

Außengastronomie



Außengastronomie

©Manuela Fischer

Es sind keine Hindernisse, z.B. in den Raum / die Außengastronomiefläche ragende Gegenstände, vorhanden.

Es gibt eine Speise-/Getränkekarte.

Die Schrift der Speise-/Getränkekarte ist schnörkellos und visuell kontrastreich gestaltet.

Es ist keine Speise-/Getränkekarte in Großschrift vorhanden.

Es ist keine Speise-/Getränkekarte in Brailleschrift vorhanden.

Die Speise-/Getränkekarte wird nicht auf einer barrierefreien Website dargestellt.

Speisen/Getränke werden durch Servicekräfte an den Platz gebracht.

Hilfsmittel

Alarm/Hilfsmittel

Assistenzhunde (Begleithunde, Blindenführhunde etc.) dürfen in alle relevanten Bereiche/Räume des Betriebes/Angebotes mitgebracht werden.

Es ist keine Speisekarte in Brailleschrift oder auf einer barrierefreien Internetseite verfügbar.

Bedienelemente / Leitsystem

Visuell taktile Gestaltung

Die Bedienelemente (z.B. Türgriffe, Lichtschalter, Notruftaster) sind im gesamten Gebäude/Objekt taktil erfassbar.

Die Bedienelemente (z.B. Türgriffe, Lichtschalter, Notruftaster) sind fast überall visuell kontrastreich gestaltet.

Die Gehbahnen in Fluren/Wegen/Gängen sind im gesamten Gebäude/Objekt visuell kontrastreich zur Umgebung abgesetzt.

Die Gehbahnen in Fluren/Wegen/Gängen sind im gesamten Gebäude/Objekt nicht mit taktil erfassbaren Markierungen gekennzeichnet. Die Wände oder andere bauliche Elemente können nicht zur Orientierung genutzt werden.

Alle erhobenen und für den Gast nutzbaren Bereiche (Eingangsbereich, Kasse/Tresen, Schlafräume, Flure, Gänge) sind gut, d.h. hell und blendfrei, ausgeleuchtet.

Die Beschilderung ist in gut lesbarer Schrift gestaltet.

Es besteht zwischen Schrift/Piktogramm und Hintergrund ein guter visueller Kontrast.

Informationen sind nicht taktil erfassbar.

Informationen zur Orientierung sind in Schriftform verfügbar.

Formulare ohne Teilbereiche

Bushaltestelle

Es gibt keine Haltestelle des öffentlichen Personennahverkehrs (ÖPNV) in max. 100m Entfernung vom Eingang/Zugang.

Anmerkungen für den Gast: Eine Bushaltestelle befindet sich in der Collegienstraße. Diese Haltestelle ist vom Eingang Museum Lutherhaus mehr als 100 m entfernt.

Weg außen vom Tordurchgang zum Eingang von Bora Restaurant



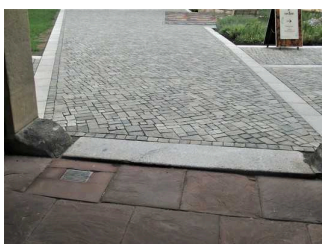
Weg außen vom Tordurchgang zum Eingang von Bora Restaurant

©Manuela Fischer



Weg außen vom Tordurchgang zum Eingang von Bora Restaurant

©Manuela Fischer



Weg außen vom Tordurchgang zum Eingang von Bora Restaurant

©Manuela Fischer



Weg außen vom Tordurchgang zum Eingang von Bora Restaurant

©Manuela Fischer



Weg außen vom Tordurchgang zum Eingang von Bora Restaurant

©Manuela Fischer



Weg außen vom Tordurchgang zum Eingang von Bora Restaurant

©Manuela Fischer

Breite des Weges: 250 cm

Länge des Weges: 27 m

Es ist keine Gehwegbegrenzung vorhanden.